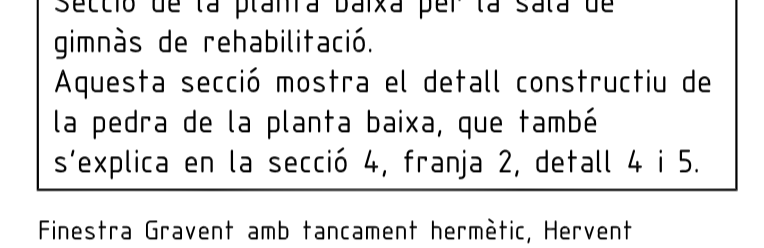
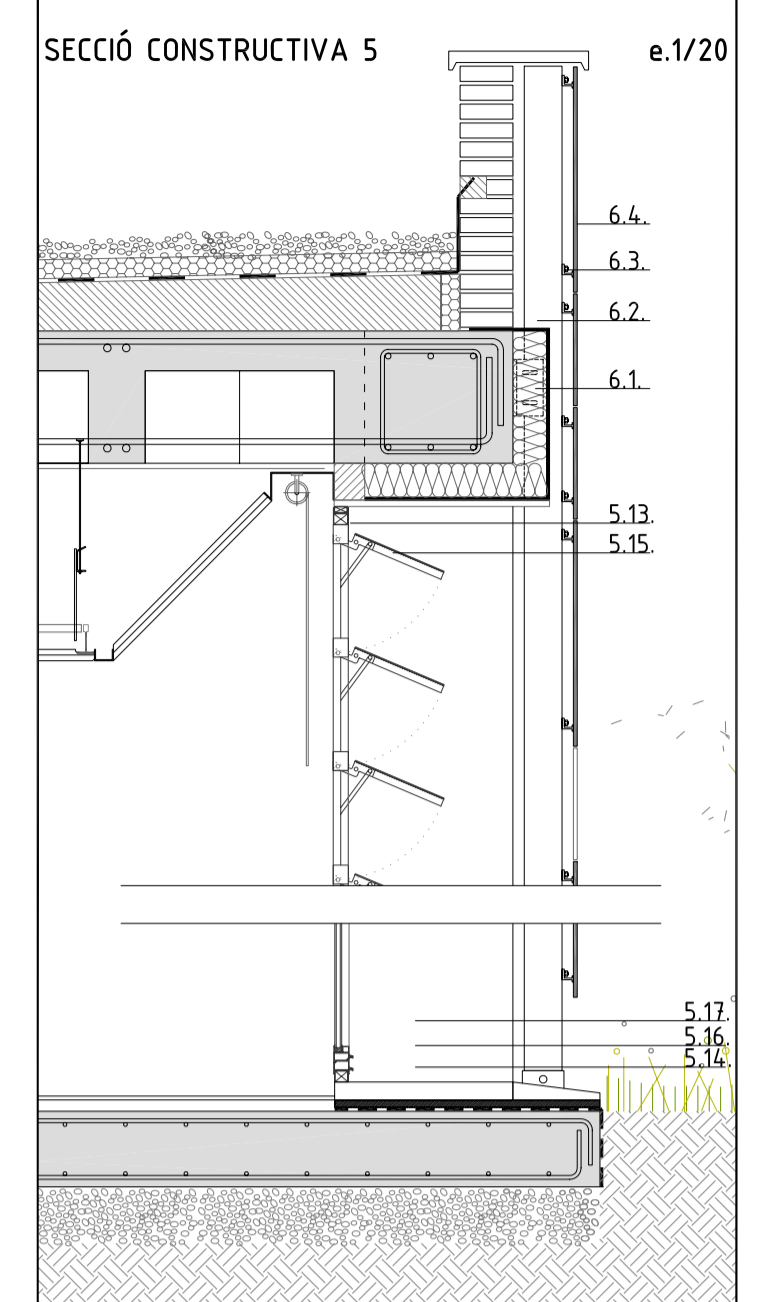
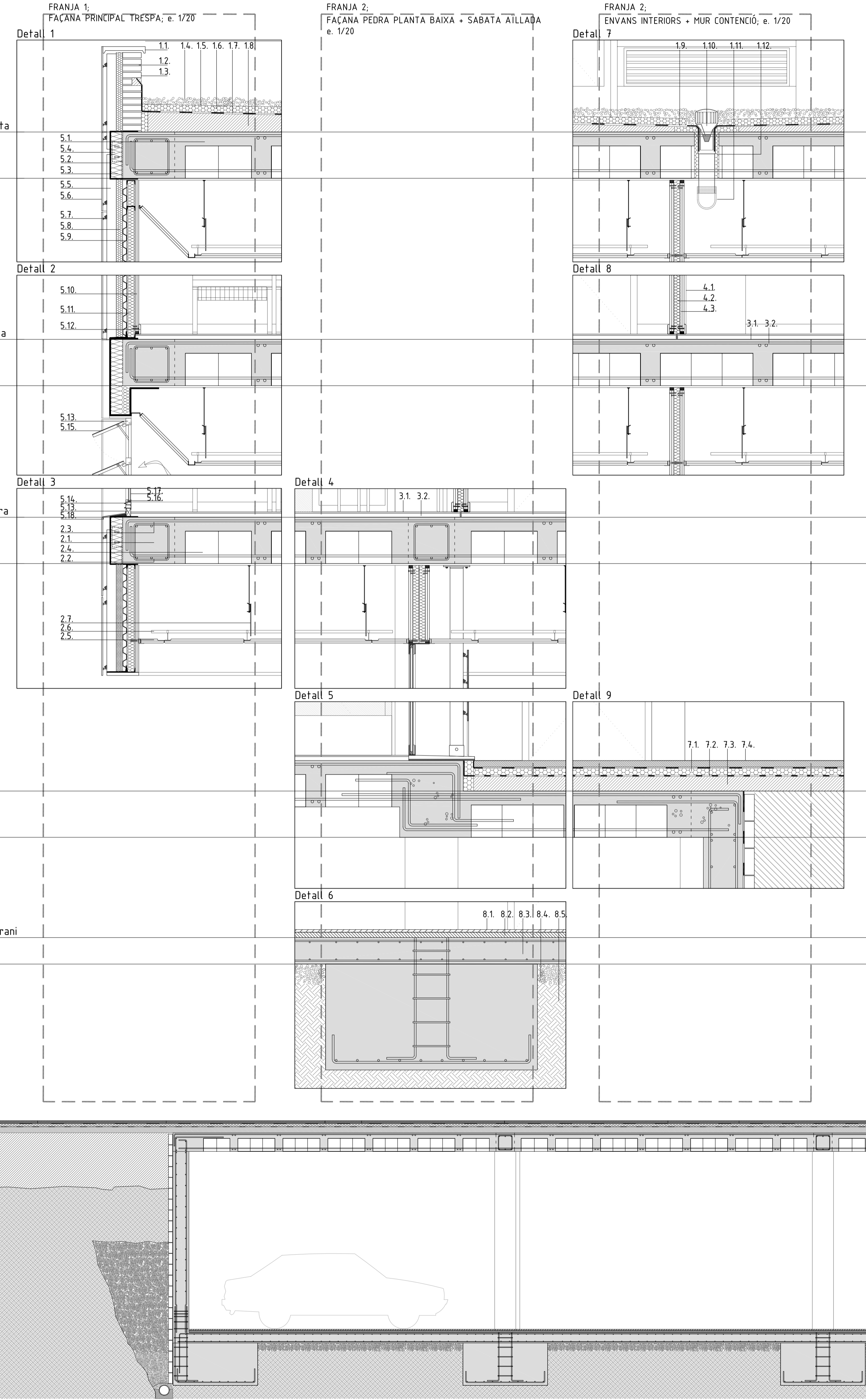


- SECCIONS CONSTRUCTIVES 4 i 5**
- 1. COBERTA INVERTIDA**
 1.1. Peça prefabricada remat i doble goteró
 1.2. Morter de ciment Portland
 1.3. Mur de fàbrica de maó calat de 14x4cm
 1.4. Capa de protecció de grava 10cm
 1.5. Làmina separadora geotèxtil
 1.6. Aïllament tèrmic de poliestirè extrudit
 1.7. Làmina impermeable amb solapaments corresponents als canvis de pendent i trobada a perímetre i mur
 1.8. Formació de pendents amb formigó cel·lular emini 5cm
 1.9. Aïllament de poliestirè extrusionat
 1.10. Cassoleta amb morrió
 1.11. Col·lector d'aigües pluvials
 1.12. Sellador elàstic
- 2. FORJATS**
 2.1. Congreny de vora
 2.2. Armadures positives
 2.3. Armadures negatives
 2.4. Cassoleta prefabricat perdut de formigó 70x23x25cm
 2.5. Fals sostre amb perfilera oculta
 2.6. Perfilera metàl·lica com estructura del fals-sostre
 2.7. Subestructura metàl·lica per a la subjecció dels fals-sostre model Nonius, Knauf
- 3. PAVIMENT**
 3.1. Paviment interior continu format per una capa víniica i les capes d'adhesió corresponents
 3.2. Morter d'anivellació
- 4. ENVANS INTERIORS**
 4.1. Doble placa de cartró-guix tipus "knauf" e=125mm
 4.2. Aïllament de llana de roca e=40mm
 4.3. Estructura metàl·lica d'acer galvanitzat de canals horitzontals i muntants verticals de 48mm i 0,6mm de gruix amb una modulació de 600 mm/6
 4.4. Marc de fusta de la porta corredera de 5cm de gruix
- 5. FAÇANA EXTERIOR**
 5.1. Forjat reticular de 30x5cm
 5.2. Xapa de remat del forjat
 5.3. Aïllament de llana de roca per evitar el pont tèrmic a través del forjat
 5.4. Perfils en "L" d'acer galvanitzat, d'ancatge al forjat
 5.5. Estructura principal de façana; perfil tubular d'acer galvanitzat de 120x50mm
 5.6. Revestiment de plaques de matxembrat de fusta amb acabat de Trespa de 60x60
 5.7. Perfilera d'alumini de subjecció de les plaques de Trespa, cargolada al perfil tubular
 5.8. Aïllament exterior d'espuma de poliuretà projectat sobre la xapa d'acer
 5.9. Xapa grecada d'acer galvanitzat e=2,5mm
 5.10. Doble placa de cartró-guix tipus "knauf" e=1,25mmbular
 5.11. Aïllament de llana de roca e=40mm
 5.12. Sàncil
 5.13. Dintell metàl·lic
 5.14. Premarc d'alumini de 40x20x2cm
 5.15. Lames de vidre orientables horitzontalment
 5.16. Fusteria d'alumini
 5.17. Fulla fixa de vidre aïllant; vidre laminat de seguretat 2x5mm + càmera de 16mm + vidre laminat de seguretat 2x6mm
 5.18. Escupidor; perfil d'acer galvanitzat
- 6. FAÇANA DE PEDRA PLANTA BAIXA**
 6.1. Pletina d'ancoratge de l'estructura, cargolada al forjat
 6.2. Perfilera tubular com a estructura de la façana
 6.3. Perfilera d'alumini de subjecció de la pedra, cargolada al perfil tubular
 6.4. Acabat de pedra. Pedraza de quarzenita 30x60
- 7. PAVIMENT PLACA**
 7.1. Aïllament tèrmic de poliestirè extrudit
 7.2. Làmina impermeable amb solapaments corresponents als canvis de pendent i trobada a perímetre i mur
 7.3. Formació de pendents amb formigó cel·lular emini 5cm
 7.4. Acabat de pedra
- 8. SOLERA APARCAMENT**
 8.1. Paviment continu mab acabat antilliscant d'epoxie
 8.2. Capa de nivellació; morter alleugerit autanivellant
 8.3. Capa de compressió amb mallazo 20x20
 8.4. Capa de graves; cantos rodats de drenatge
 8.5. Terra compactat



Tipus de motorització	Amplada (mm)	Alçada (mm)	Alça mín. (mm)	Mín. mín. (mm)	Mín. mín. (mm)
Variant amb cable 4 mm	200 mm	1000 mm	100 mm	210 mm	100 mm
Variant amb cable 2 mm	200 mm	1000 mm	100 mm	210 mm	100 mm
Variant amb cable de fibra 0,5 x 4	200 mm	1000 mm	100 mm	210 mm	100 mm

El mecanisme de la finestra està dissenyat per aconseguir el fanchament hermètic. S'instalen unes juntes d'estanqueitat de poliètilè amb espuma interior anti aigua, que ajuden a que recuperi el volum inicial i proporcionen un alt aïllament acústic. El comandament només actua sobre un costat de la finestra, transmetent el moviment a l'altre lateral amb un eix d'acer inoxidable. Hervent ofereix la possibilitat d'apar accionada mitjançant un motor, incloent tots els elements de regulació i alimentació dins la seva carcassa. Es poden accionar varies finestres amb un mateix pulsador.

