

UNITAT
La part de l'edifici que es destina estrictament a consultors del Centre d'Atenció Primària està format per dues plantes de quatre unitats de consultors cada una.
Cada una d'aquestes unitats està formada alhora per vuit consultors, una recepció, una sala d'espera, uns lavabos públics, i una zona de serveis dels propis mèdics, a part de les corresponents zones de pas públic i pas privat de mèdics.
Avà té un total de 32 consultors per planta i 64 en total, destinats a les funcions de CAP.

Relació de superfícies

Consultors:	18	m ²
Recepció:	14,4	m ²
Sala d'espera:	18	m ²
Lavabos públics:	50	m ²
Serveis mèdics:	45	m ²
Passejers públics:	60	m ²
Passejers privats:	35	m ²
TOTAL:	310	m²

MATERIALS ESCOLLITS SEGONS L'ÚS I ELS REQUERIMENTS

TANCAMENT EXTERIOR: façana ventilada amb acabat de Trespa. S'ha volgut crear una façana perforada, que proporcionés una entrada de llum desordenada a l'interior a partir d'un sistema modular dimensionalment. S'ha optat per un sistema de construcció en sec, a partir de peces prefabricades que acaben donant el resultat final desitjat.
Ja que moltes vegades aquesta part es situa en voladissos, s'ha escollit una façana lleugera, que no carregui l'estructura de forma excessiva.
Finalment s'ha optat per un sistema a partir de montants d'acer que s'organitzen en grups, on es van separant les peces amb el qual que finalment s'acaba la façana. Els grups s'organitzen a l'interior es col·loca una subestructura de montants i travessers on es fixen les plaques de cartró-guix. Entre aquestes dues fil·les es situen els elements necessaris per garantir la estanqueïtat tèrmica i acústica i la impermeabilitat a l'aigua.

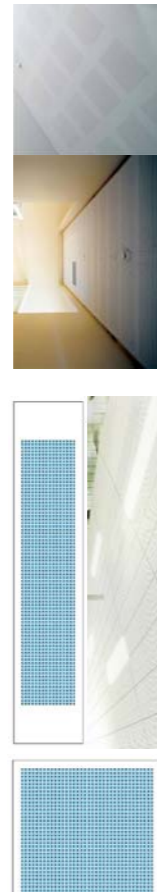


TANCAMENT INTERIOR: plaques de cartró guix Knauf. S'ha escollit aquest material per la seva rapidesa en la posta en obra, i per la rapidesa que implica també en futurs canvis d'ús que requereixin de nous espais. Per altra banda també ofereix les qualitats requerides en quant a aïllament acústic i tèrmic, i el pas d'instal·lacions pel seu interior.

REVESTIMENT INTERIOR: plaques de Trespa Vitruon. Es tracta d'un material que compleix amb les normes higièniques més exigents gràcies a la seva superfície prefabricada, fissa i impermeable (que evita la ràpida de neteja), sense necessitat d'ús de productes químics ni d'ús de productes químics. Els seus acabats són molt agradables i, a més, són molt higiènics i fàcils de netejar. No s'aplica a totes les parets sinó en aquests punts on s'ha de protegir-les als impactes, com als passos... i als consultors a la zona on es troba la pica.



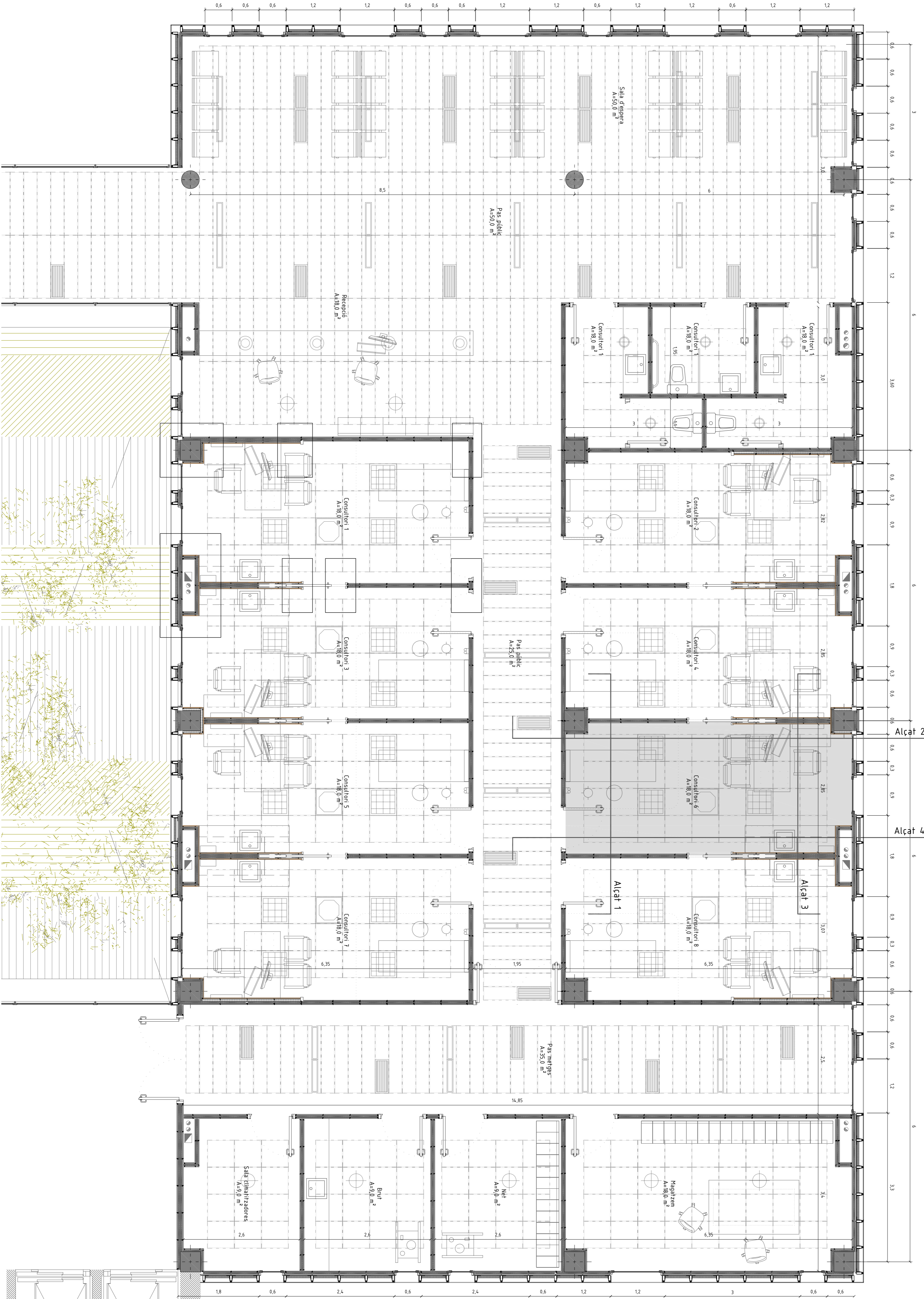
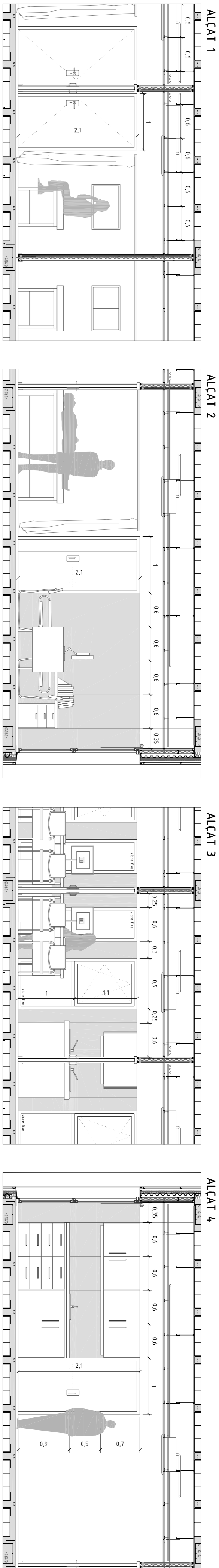
FALS-SOSTRE: sostre registrable Danoline, Knauf. El gran nombre d'instal·lacions que requereix l'hospital es situen en el fals-sostre de les plantes en qüestió, és per això que per facilitar el manteniment d'aquestes es de via important que aquest sigui registrable. S'utilitza sempre el mateix tipus de peça, però amb dues dimensions possibles: 60x60cm o 30x30cm. Les primeres s'utilitzen als espais tancats com consultors, banys... i les segones en els espais públics, per diferenciar les dues àrees.



PAVIMENTS: paviment vinílic de PVC de la casa Komik. Es tracta d'un paviment indicat per terrats amb exigències elevades de resistència i flexibilitat, i un bon aïllament tèrmic. És un revestiment que presenta un tractament bactericida, que evita el desenvolupament de microorganismes, que el fa molt indicat en usos sanitaris. Es presenta en format de peces de 60x60 o rotlles continus de 2x25m.



FUSTERS: Per continuar a l'interior dels pacis el mateix aspecte que s'ha buscat en la façana, les obertures dels consultors seran verticals, encara que no aniran de forjat a forjat sinó que adoptaran l'çada de les portes. Cada consultori té dues obertures, una de les quals es completament fixa i l'altra abatible en la seva part superior. S'incorpora un sistema de protecció solar a partir de cortines enrollables.



- ENVANS INTERIORS**
1. Doble placa de cartró-guix tipus "KnauF" e=13mm
 2. Aïllament de llana de roca e=40mm
 3. Estructura metàl·lica d'acer galvanitzat de canals horitzontals i murals verticals de 48mm i 0,6mm de guix amb una modulació de 600 mm/e
 4. Placa de revestiment de Trespa e=12,5mm
 5. Plar de formigó armat de 45x45x5cm
 6. Angular de reforç de la porta, d'acer galvanitzat
 7. Marc de fusta de la porta basenit de 2x4 de guix
 8. Marc de fusta de la porta corredera de 2x4 de guix
 9. Sistema fill Knauf per portes correderes embegudes a la paret
- FAÇANA EXTERIOR**
10. Vidre aïllant; vidre laminat de seguretat 2x3mm + càmera de 6mm + vidre laminat de seguretat 2x5mm
 11. Fusteria d'alumini amb ruptura del pont tèrmic, formada per dues fil·les; una inferior fixa i una superior oscil·lopatant, 16mm + vidre laminat de seguretat 2x6mm
 12. Vidre aïllant; vidre laminat de seguretat 2x5mm + càmera de 6mm + vidre laminat de seguretat 2x6mm
 13. Xapa grecada d'acer galvanitzat e=2,5mm
 14. Aïllament exterior d'espuma de polietilè projectat sobre la xapa d'acer
 15. Revestiment de plaques de maixemat de fusta amb acabat de Trespa de 60x60
 16. Perfil en "L" d'acer galvanitzat, d'arrelge al traçat
 17. Estructura primària de façana; perfil tubular d'acer
 18. Perfilera d'alumini de subjecció de les plaques de Trespa, categorada al perfil tubular

