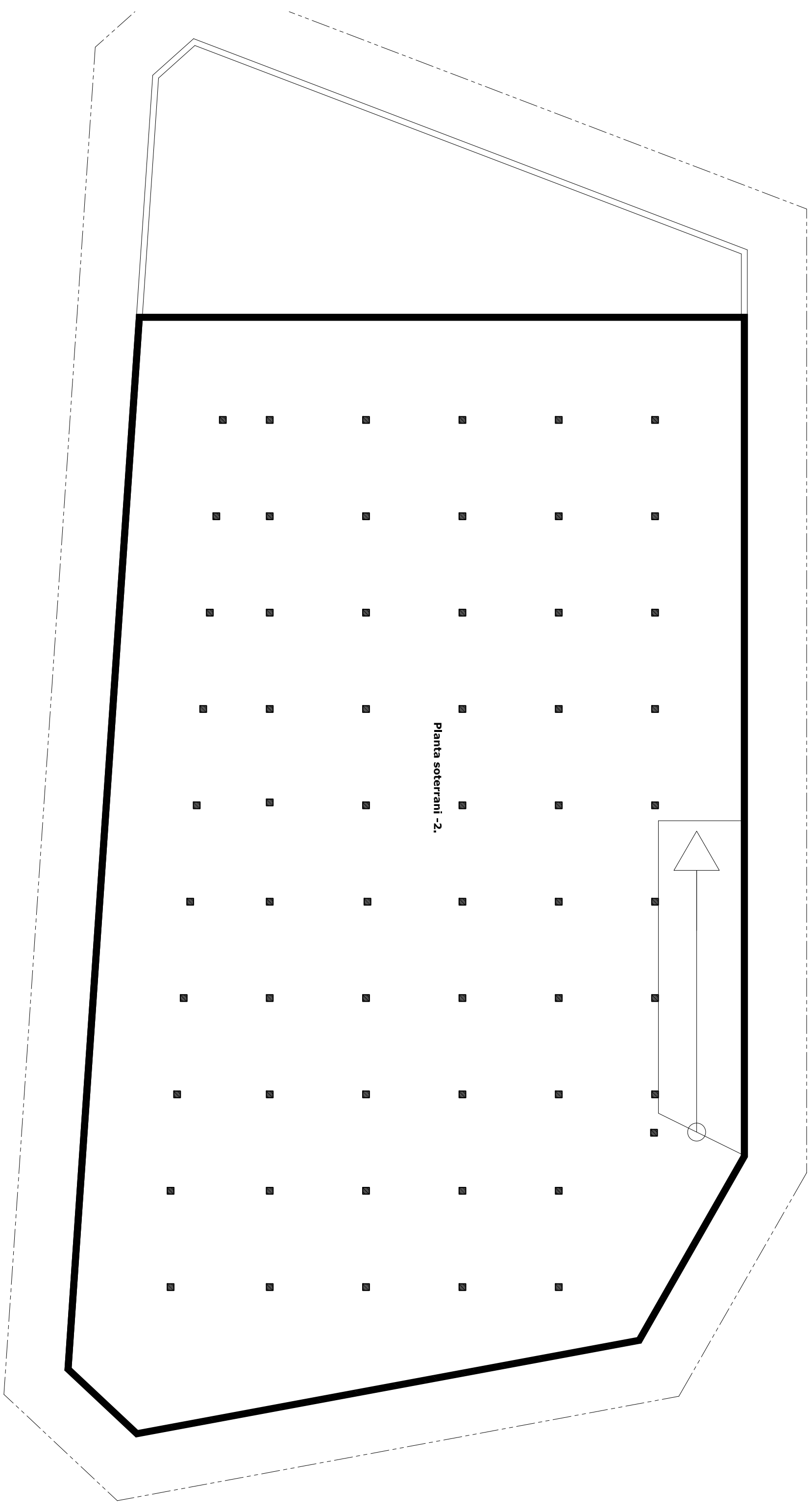


Planta soterrani -1.

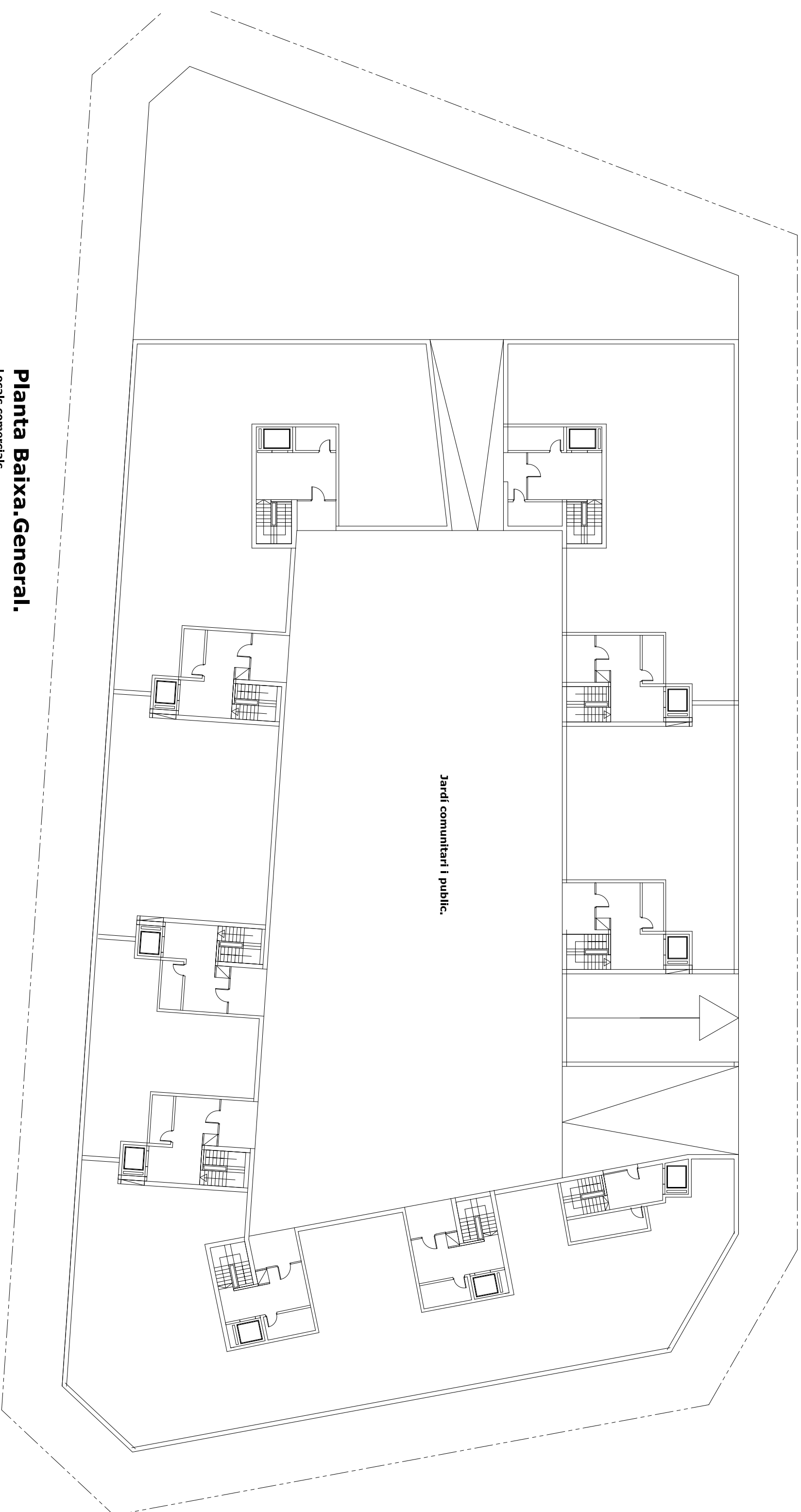
PLANTA SOTERRANI -1

UPC Universitat Politècnica de Catalunya. DPC Estudi de Viabilitat Comparada a l'any 2006 i 2009.	Avantprojecte de 144 hab, parking i locals comercials.	Plànol: Planta Soterrani -1. Escala: 1:250. Alumne: Sergi Hierro González. Tutors: Begoña Andrés i Pedro Barriago.	Data: Maig de 2009 Revisat: 30/05/2009	Nº: 2
---	---	--	---	------------------------



PLANTA SOTERRANI -2

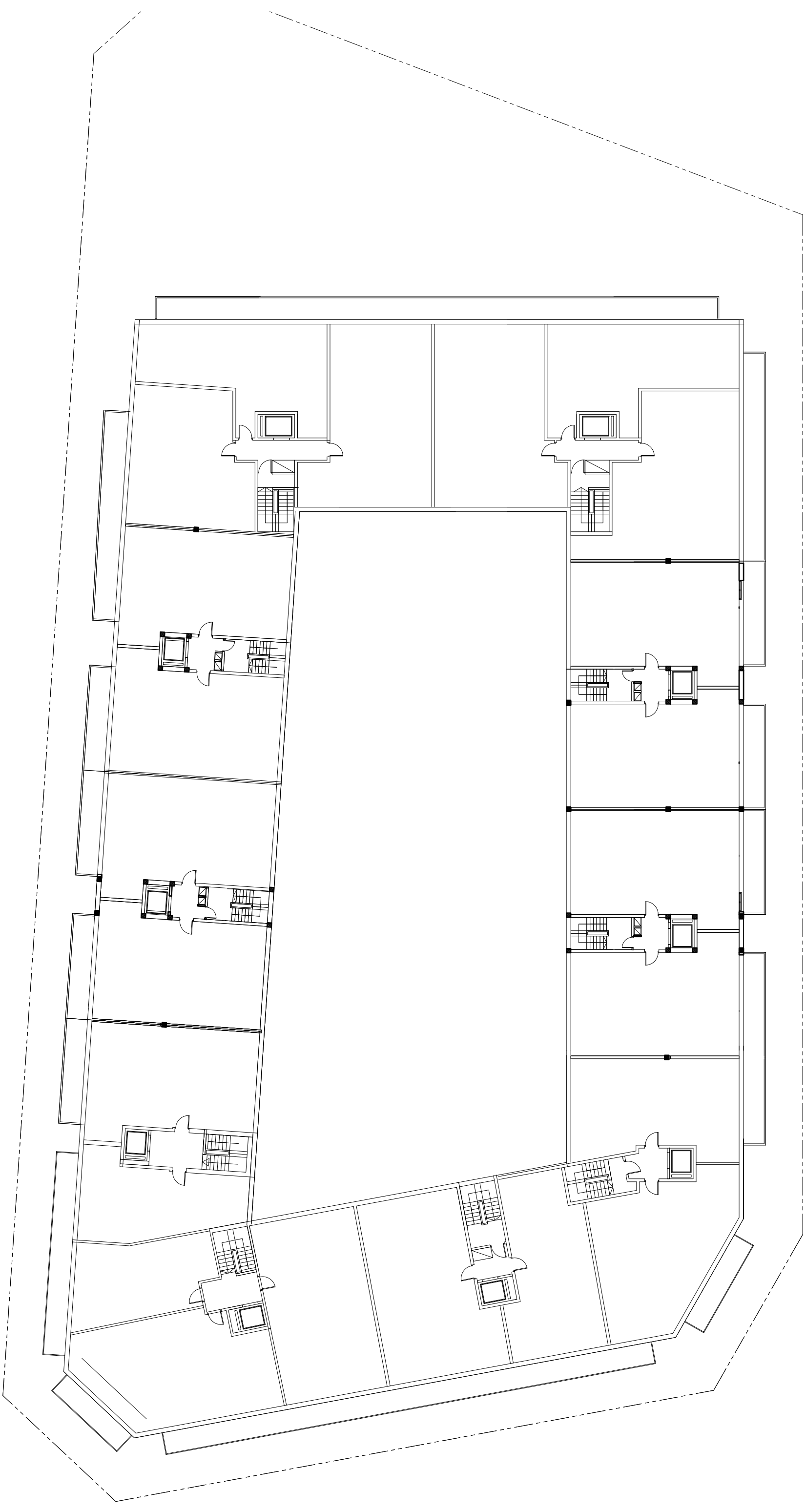
UPC Universitat Politècnica de Catalunya. PFC, Estudi de Viabilitat Comparatiu a l'any 2006 i 2009.	Avantprojecte de 144 hab, parking i locals comercials.	Planch: Planta Soterrani -2. Escala: 1:250.	Data: Maig de 2009	Nº: 1
		Alumne: Sergi Hierro González. Tutors: Begoña Andrés i Pedro Barriago.	Revisat: 30/05/2009	



Planta Baixa.General.

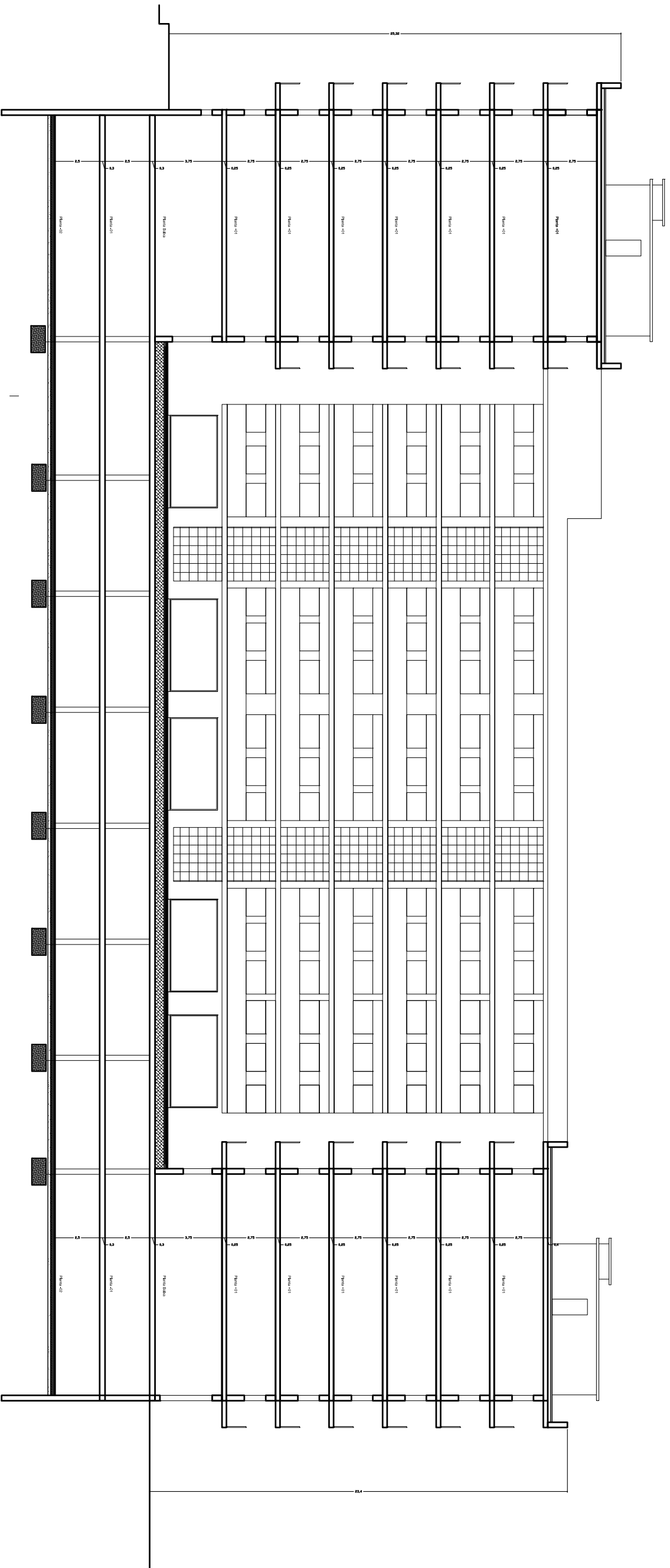
Locals comercials.

UPC Universitat Politècnica de Catalunya. PFC: Estudi de Viabilitat Comparada a l'any 2006 i 2009.	Avantprojecte de 144 hab, parking i Locals Comercials.	Planta Baixa. Escala: 1:250.	Data: Maig de 2009	Nº: 3
		Alumne: Sergi Herra González. Tutors: Eneida Andrés i Pedro Barhago.	Revisat: 30/05/2009	



Planta 1a-2a-3a-4a-5a-6a-7a.
Habitatges

UPC Universitat Politècnica de Catalunya.	Avantprojecte de 144 hab, parking i locals comercials.	Planiol: Planta Tipus. Escala: 1:250.	Data: Maig de 2009	Nº: 4
PC-Estudis de Viabilitat Comparativa a l'any 2006 i 2009.		Alumne: Sergi Hierro González. Tutors: Esperanza Andrés i Pedro Barriago.	Realitzat: 30/05/2009	



Secció A-B.
Habitatges

<p>UPC Universitat Politècnica de Catalunya. PFC, Estudi de Viabilitat Comparatiu a l'any 2006 i 2009.</p>	<p>Avantprojecte de 144 hab, parking i locals comercials.</p>	<p>Plànol: Secció A-B. Escala: 1:250. Alumne: Sergi Mero González. Tutors: Begoña Andrés i Pedro Barriago.</p>	<p>Data: Maig de 2009 Revisat: 30/05/2009</p>	<p>Nº: 5</p>
---	--	---	---	--------------------------------