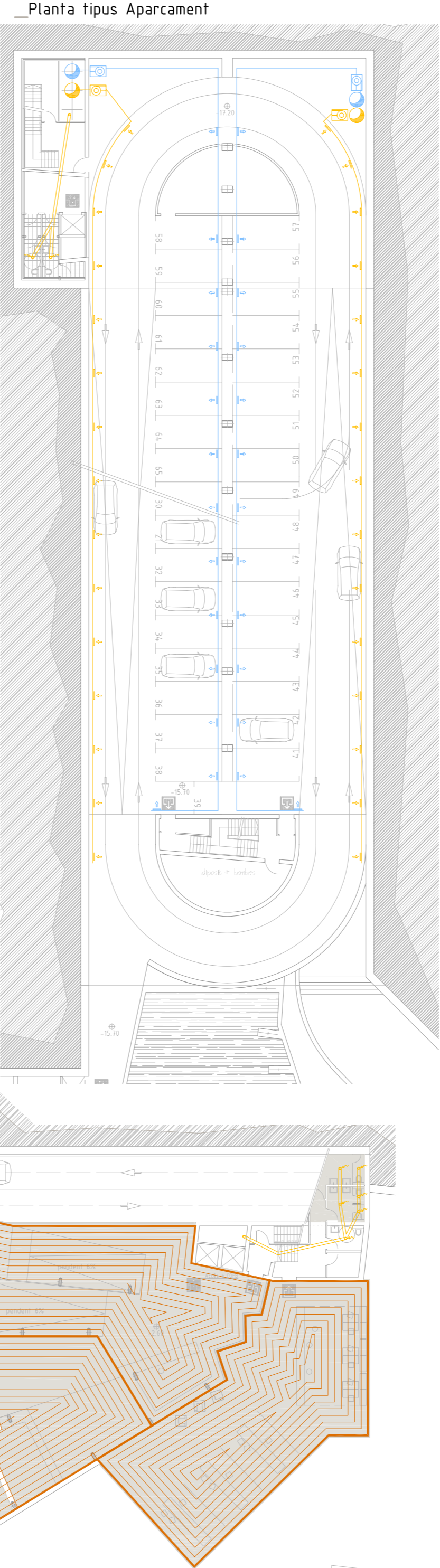
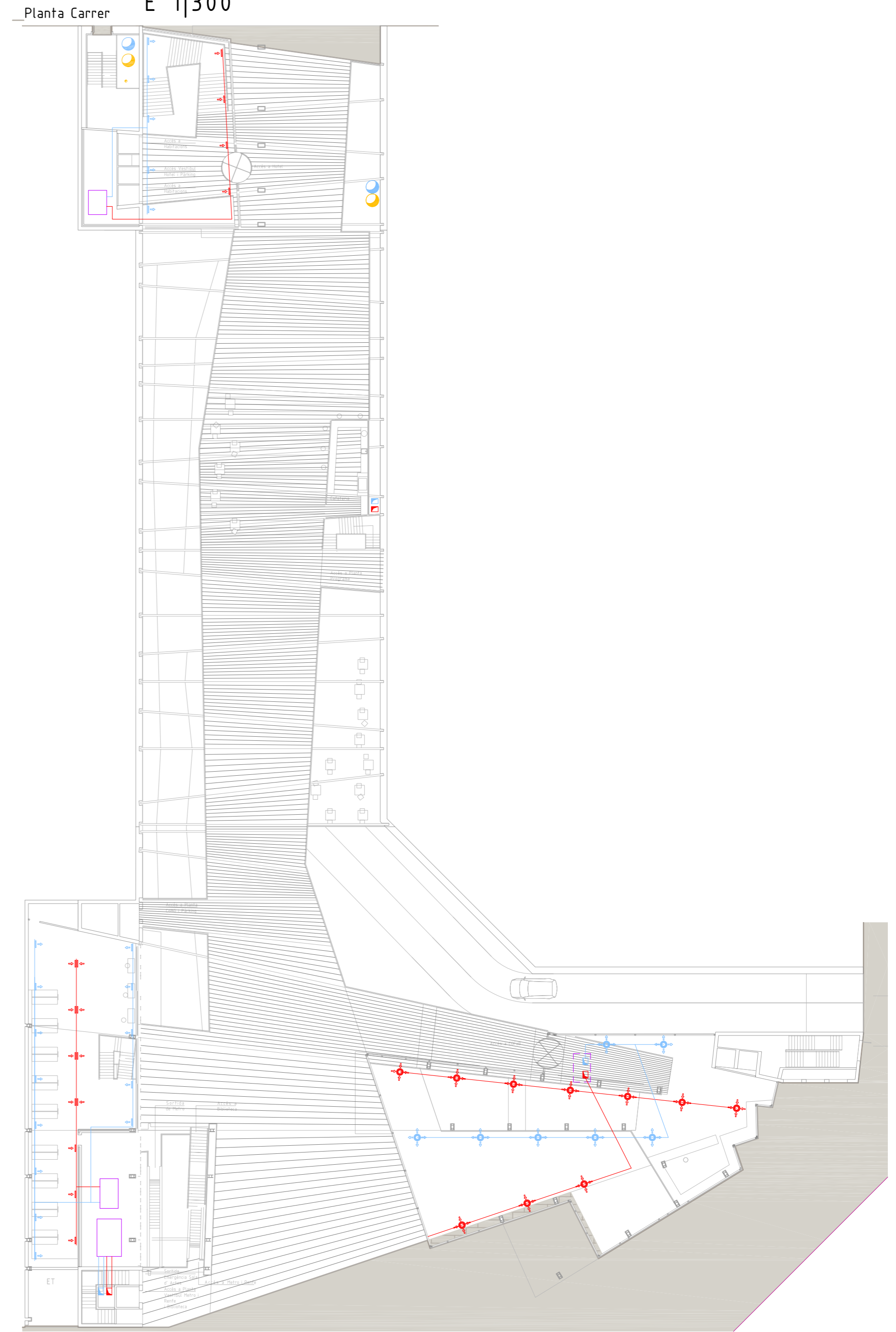
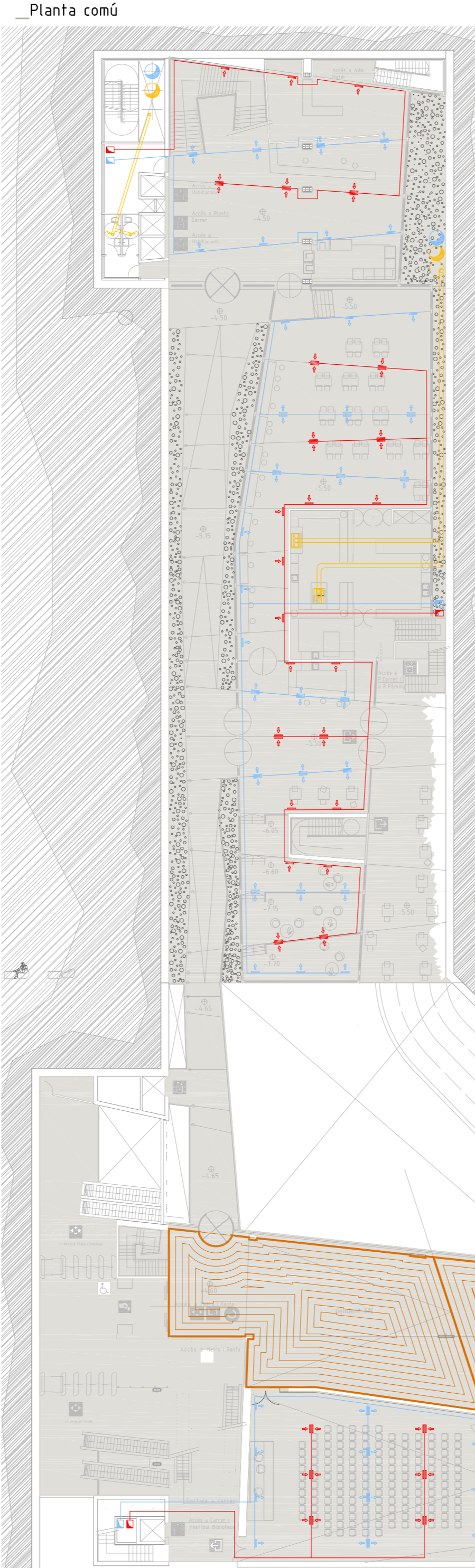
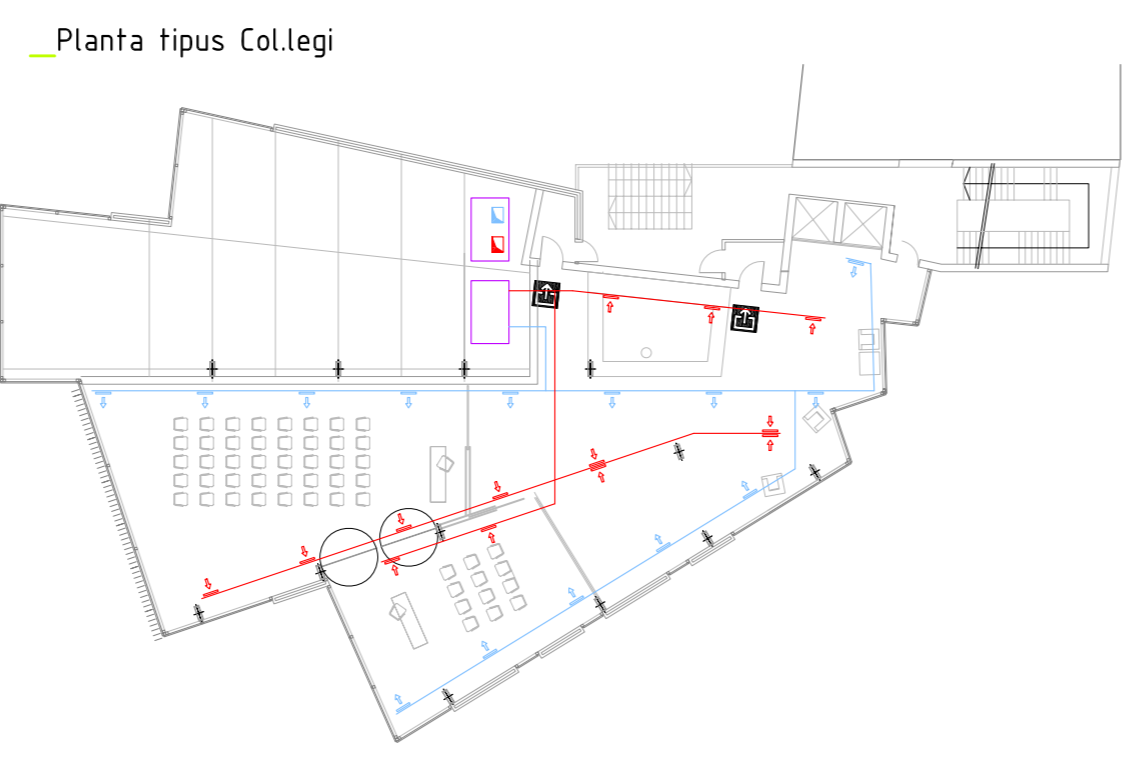
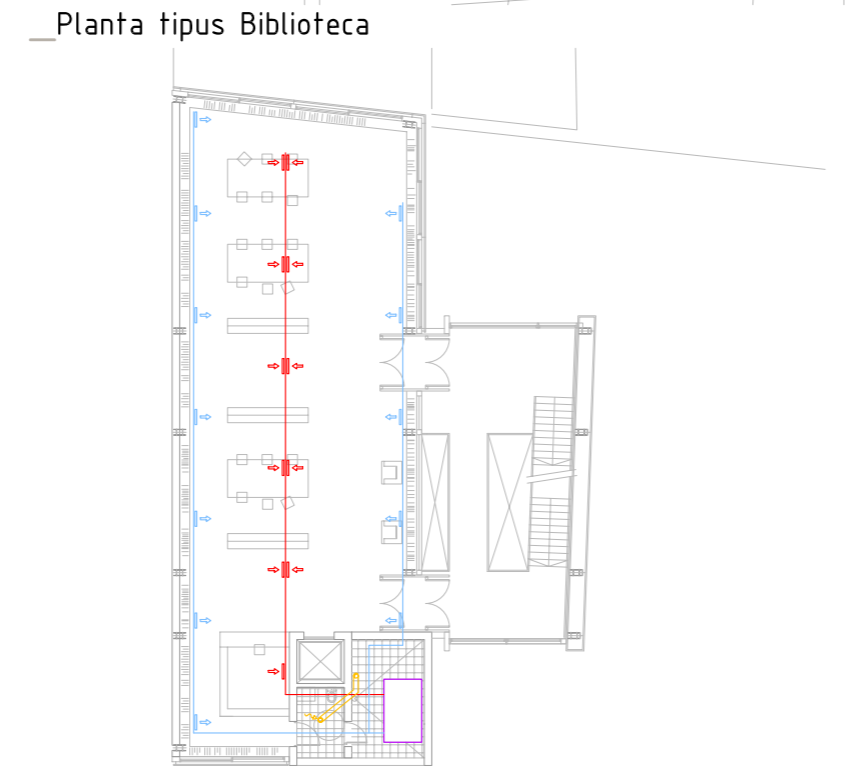
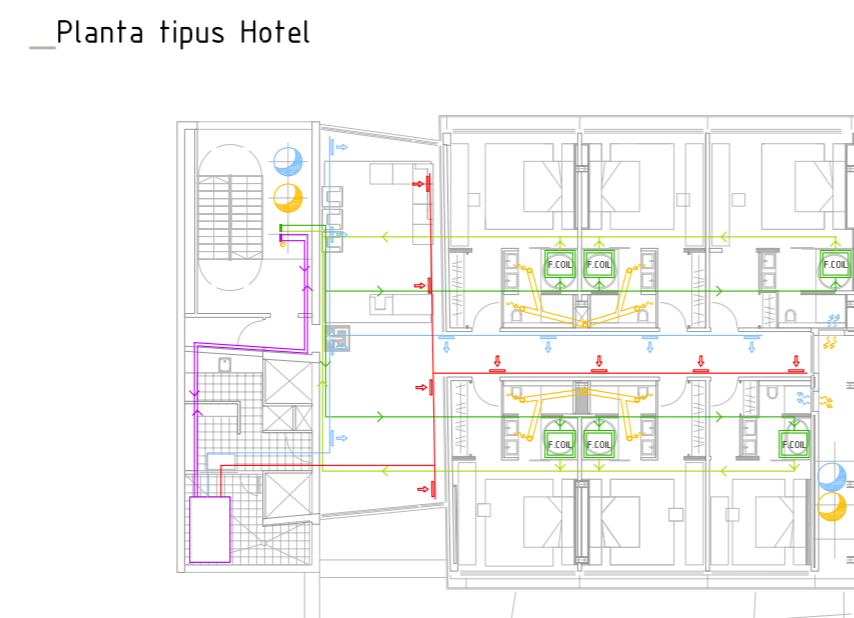
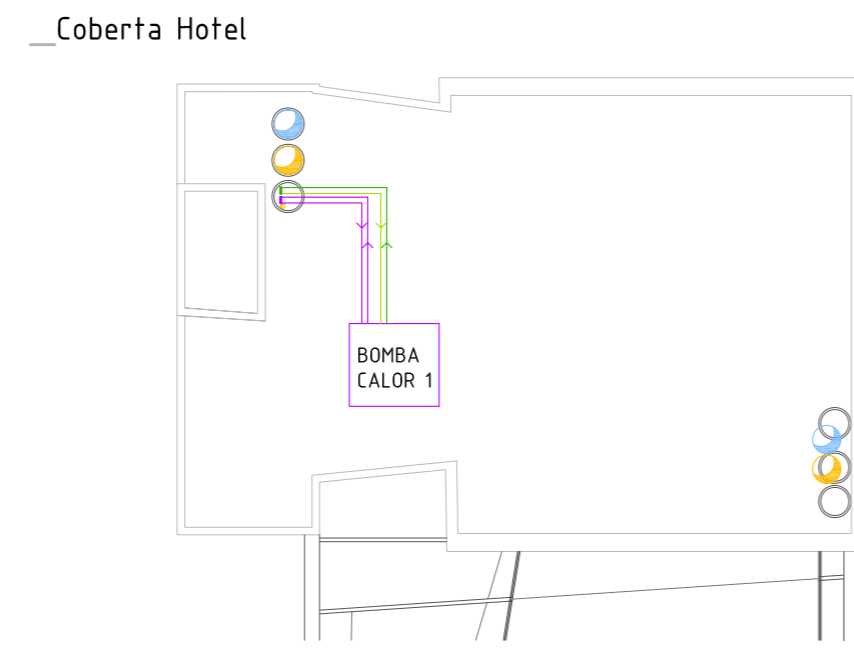
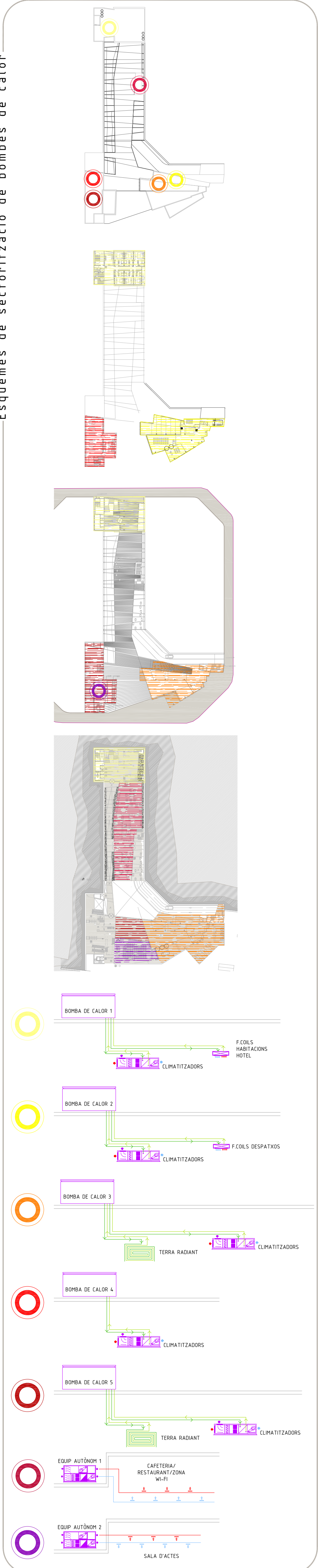


Esquemes de sectorització de bombes de calor



**Llegenda climatització**

	TRACAT CONDUCTE IMPULSIÓ
	TRACAT CONDUCTE RETORN
	TRACAT CONDUCTE VENTILACIÓ FORÇADA
	CANONADA BIDIRECCIONAL CLIMATITZADOR
	CANONADA ANADA FAN COIL
	CANONADA RETORN FAN COIL
	CONDUCTE VERTICAL IMPULSIÓ
	CONDUCTE VERTICAL DE RETORN
	XEMENEIA VENTILACIÓ (EXTRACCIÓ) APARCAMENT
	XEMENEIA VENTILACIÓ (IMPULSIÓ) APARCAMENT
	BAIXADA/PUJADA TUBS AIGUA PER CLIMATITZADOR
	BAIXADA/PUJADA TUBS AIGUA PER FAN COIL
	FAN COIL EN FALS SOSTRE
	TERRA RADIANT (CALEFACCIÓ-CLIMATITZADOR)
	REIXA IMPULSIÓ
	REIXA RETORN
	BOCA EXTRACCIÓ EN FALS SOSTRE TIPUS GPD-160
	EXTRACTOR CUINA
	CONDUCTE VERTICAL EXTRACCIÓ BANYS
	CONDUCTE D'IMPULSIÓ VERTICAL
	CONDUCTE DE RETORN VERTICAL

**Críteris de climatització**

**OBJECTIU:** mantenir un nivell adequat de confort ambiental d'acord a l'activitat realitzada. Ho aconseguim mitjançant ventilació natural i sistemes de climatització i calefacció.

**SISTEMES UTILITZATS (per climatitzar i calefatar):**  
 \_AIRE-AIRE: equip autònom, no requereix d'unitats terminals, la mateixa màquina s'encarrega de la producció d'energia i del tractament de l'aire a impulsar.  
 Sistema utilitzat per la cafeteria i sala d' actes.  
 \_AIRE-AIGUA: la bomba de calor absorbeix calor de l'aire exterior per la producció d'energia i el cedeix a l'aigua que circula pel sistema de climatització i que es dirigeix a les unitats terminals.  
 S'instal·laran diferents bombes de calor per la sectorització de l'edifici (segons ús en el temps i distància entre unitats terminals).

La ubicació d'aquestes màquines serà en espais oberts a l'exterior, garantint el seu manteniment i ventilació.

**UNITATS TERMINALS SEGONS ELS DIFERENTS USOS:**

**COL·LEGI DE FARMACÈUTICS:**  
 . Despatxos, sales de reunió... FAN COIL tipus CASSETTE ubicat a fals sostre.  
 . Vestíbul: CLIMATITZADOR.  
 . Vestíbul sala actes: CLIMATITZADOR + TERRA RADIANT (degut a la gran alçada dels espais).

**HOTEL:**  
 . Vestíbul: CLIMATITZADOR.  
 . Habitacions: FAN COIL tipus CASSETTE ubicat a fals sostre.

**BIBLIOTECA:** CLIMATITZADOR.