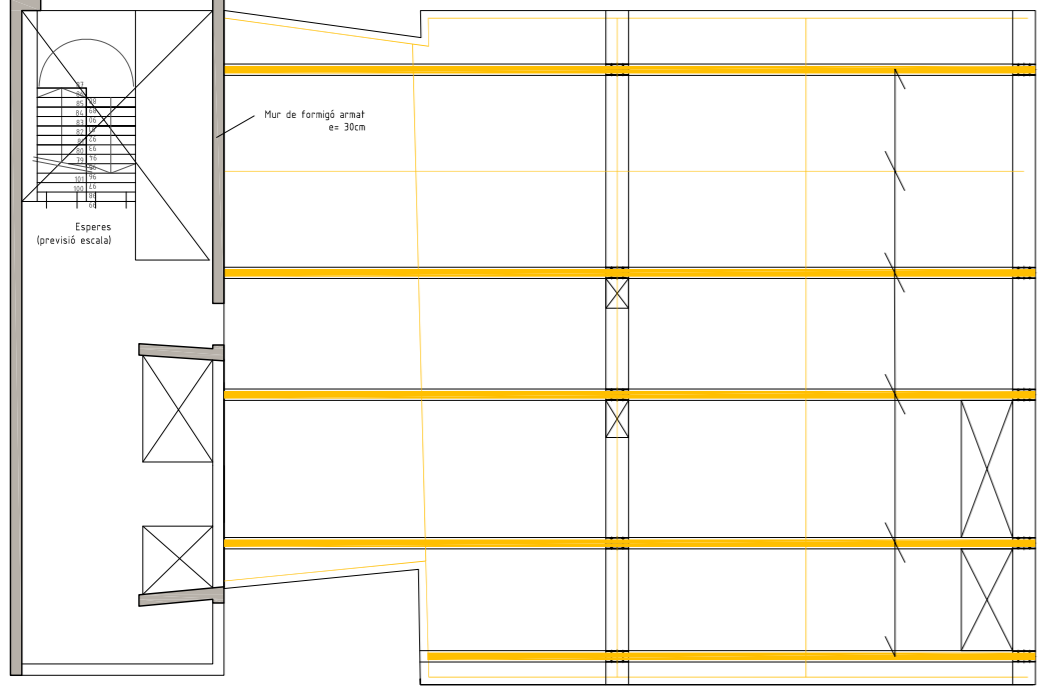
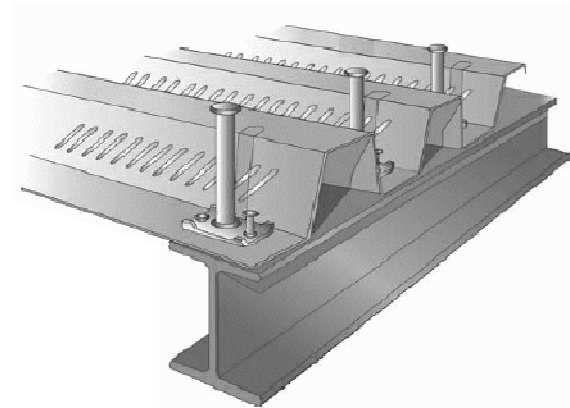
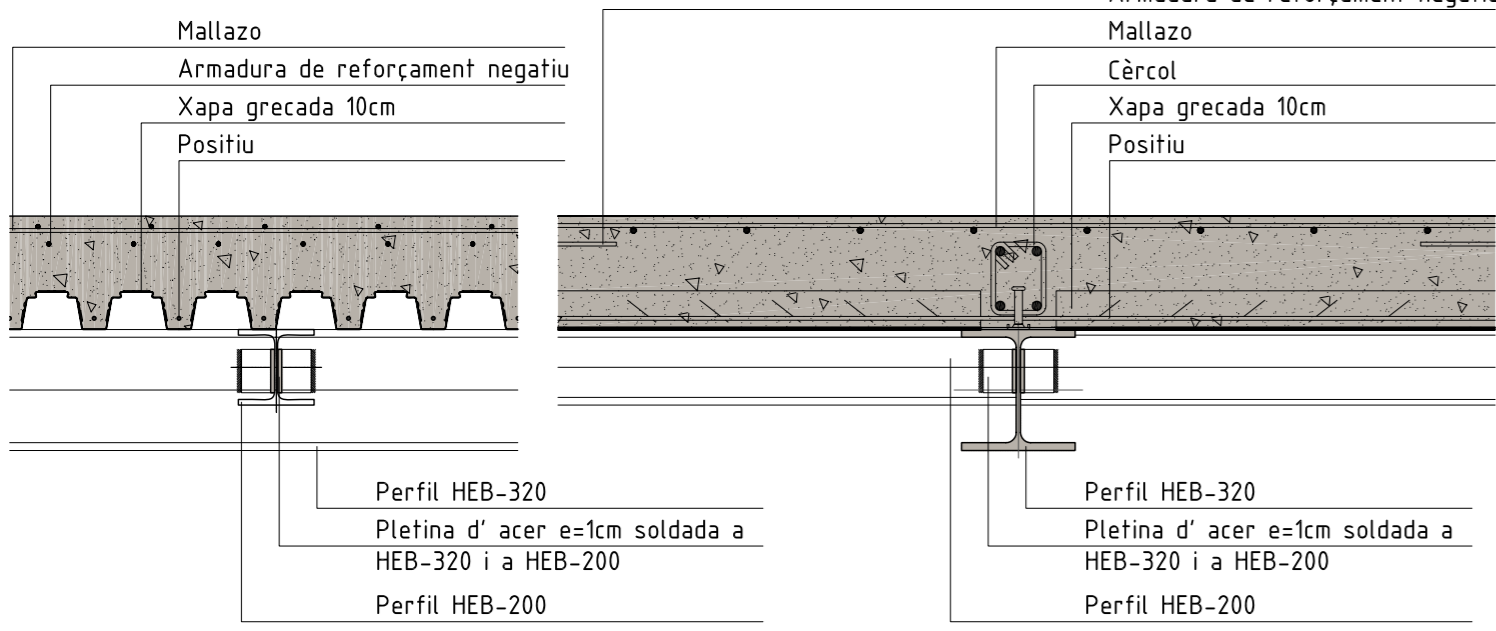


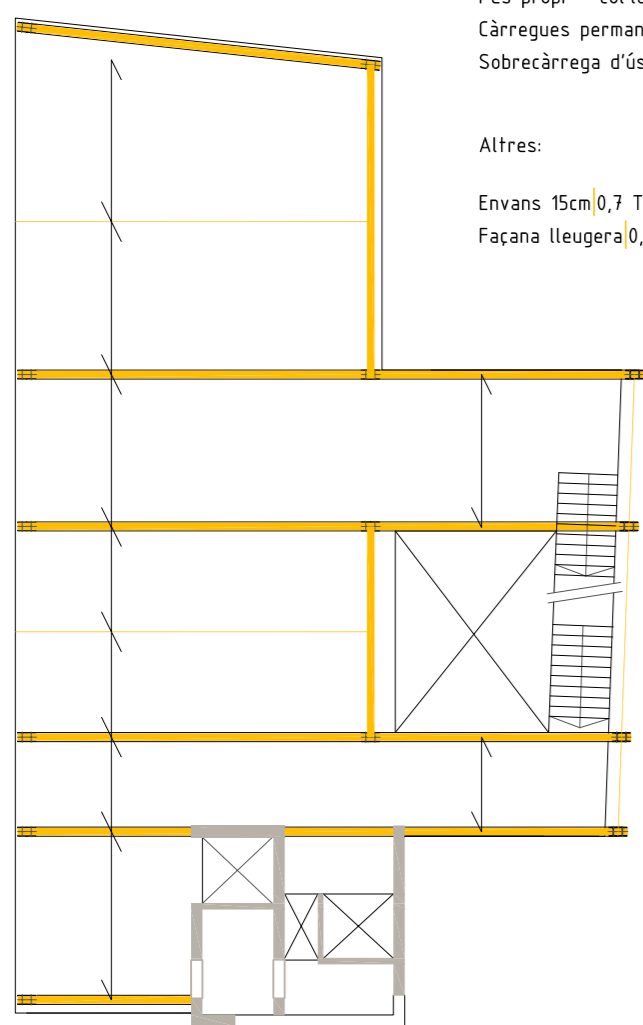
Estructura Planta Tipus Hotel



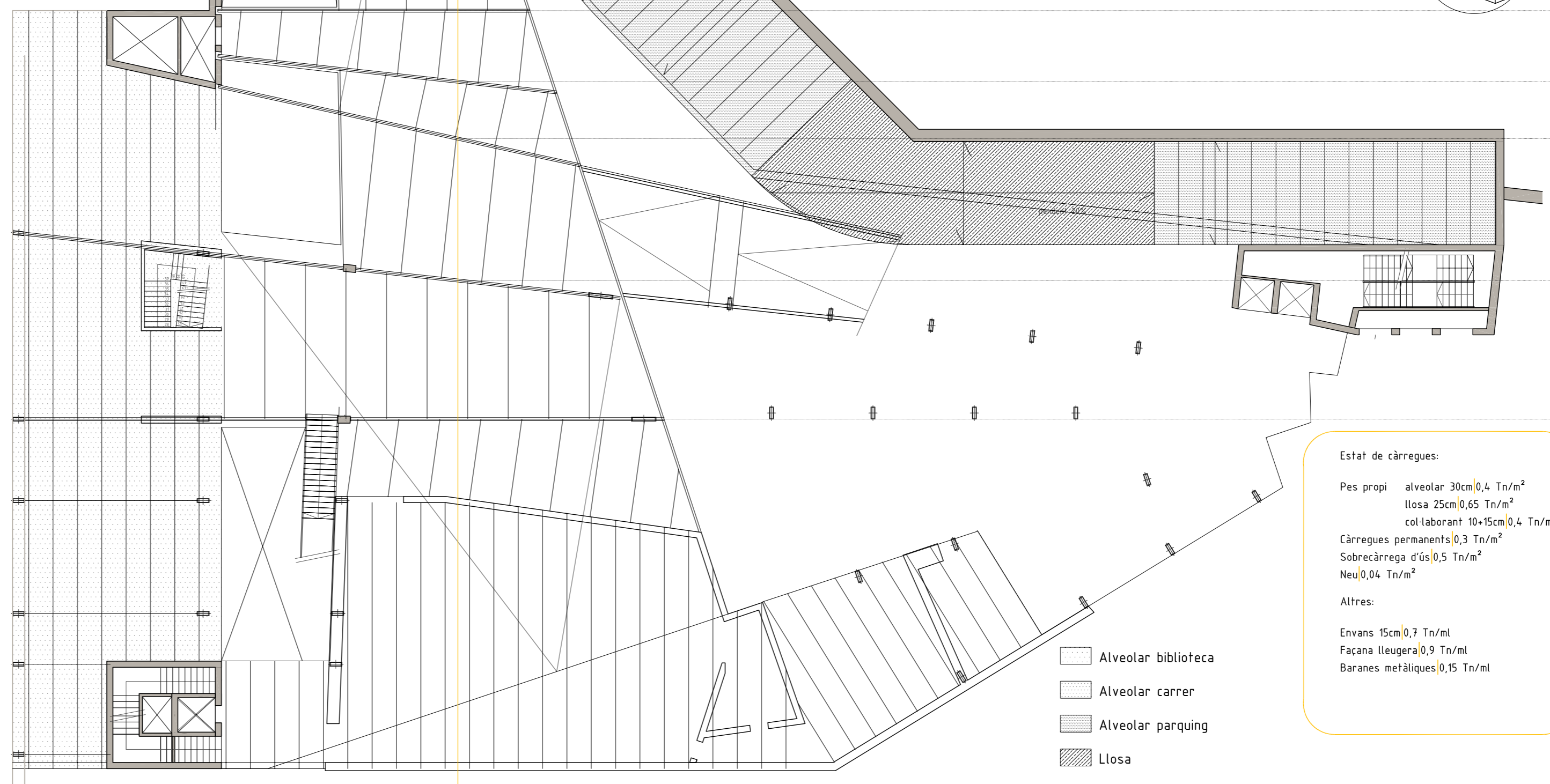
Estat de càrregues:
 Pes propi col·laborant 10-15cm 0,4 Tn/m²
 Càrregues permanents 0,3 Tn/m²
 Sobrecàrrega d'ús comuns 0,5 Tn/m²
 habitacions 0,2 Tn/m²
 Altres:
 Envans 15cm 0,7 Tn/ml
 Façana lleugera 0,9 Tn/ml



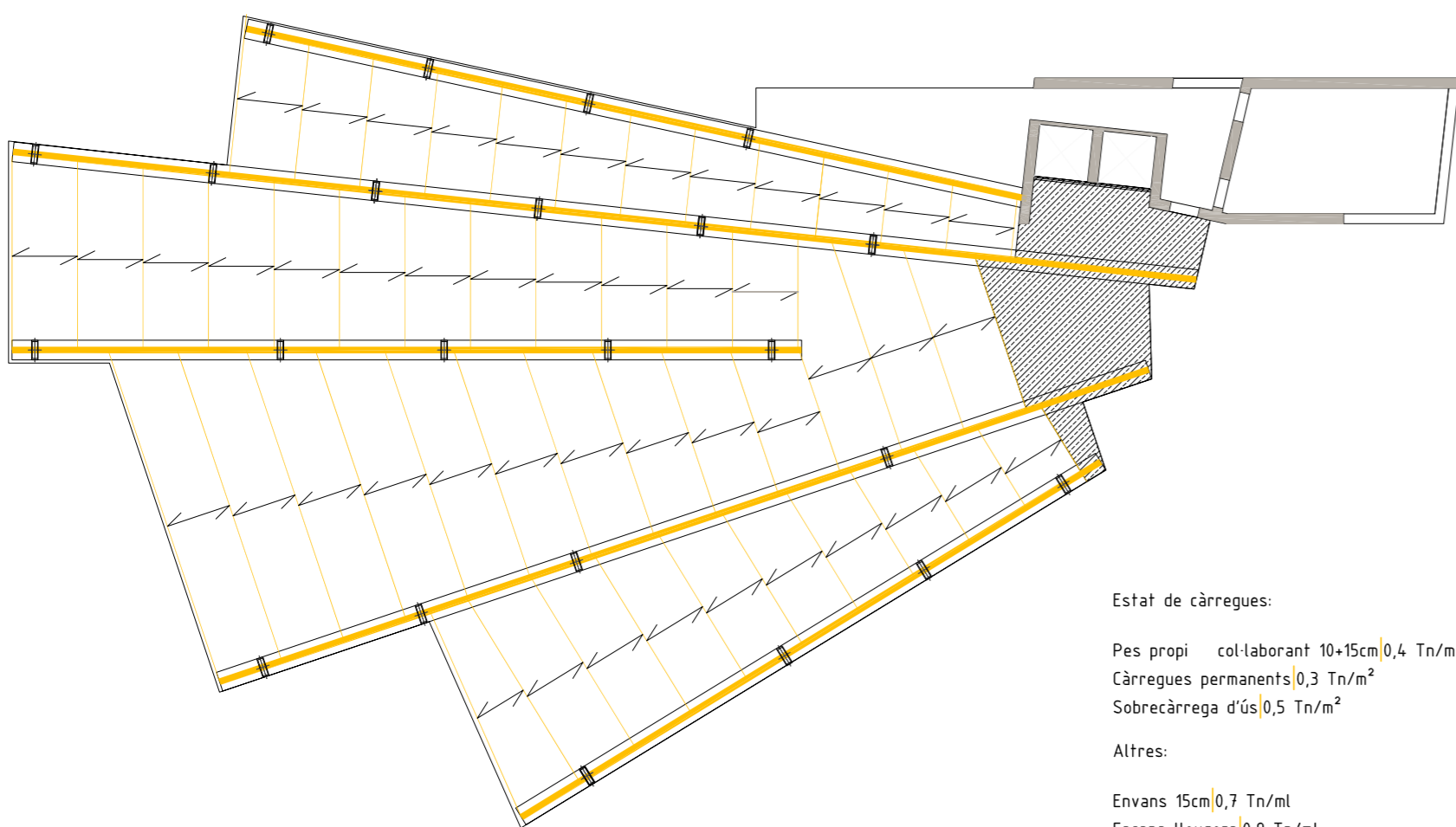
Estructura Planta Tipus Biblioteca



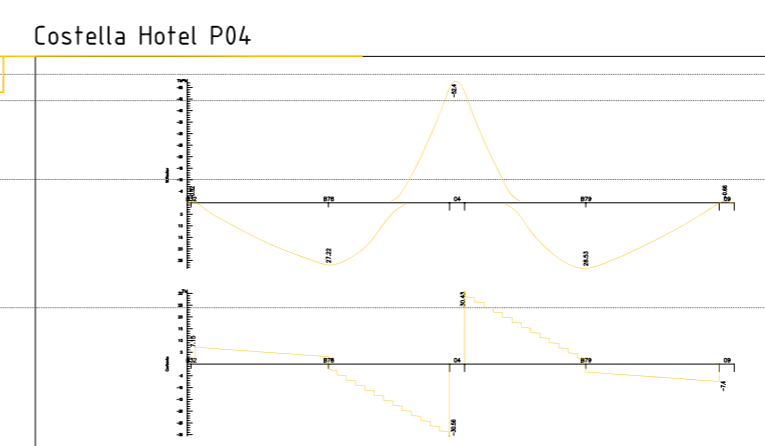
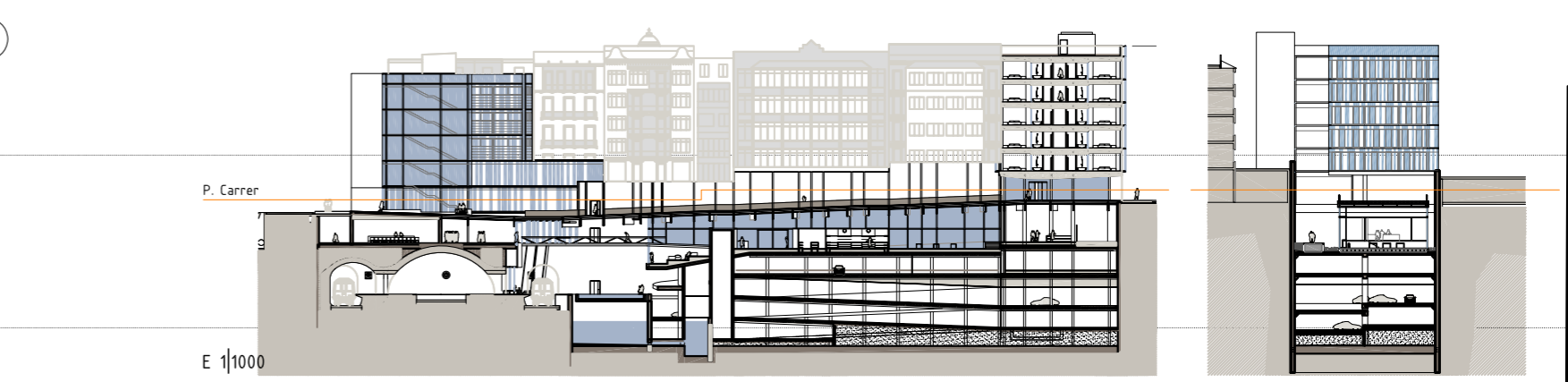
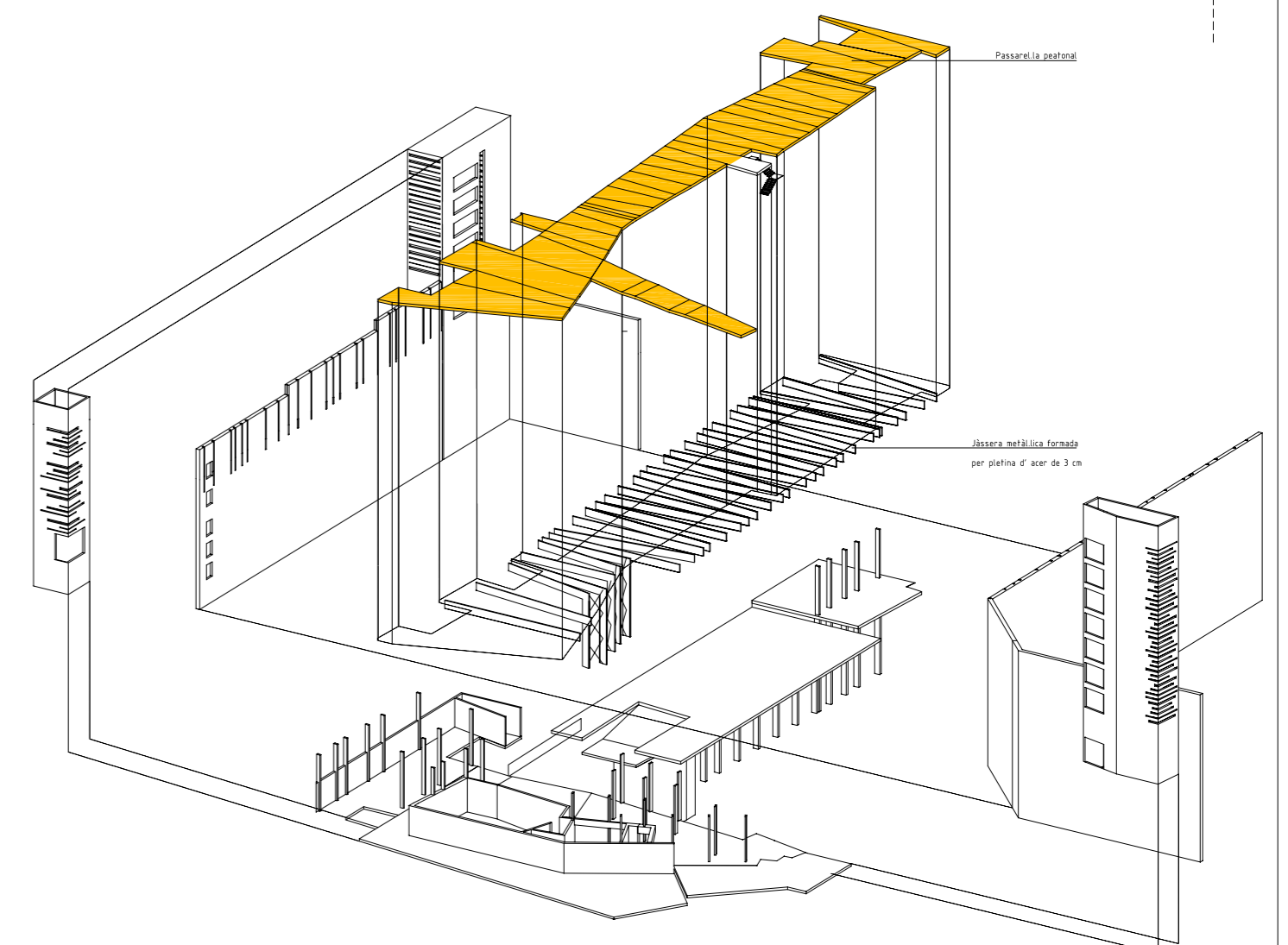
Estat de càrregues:
 Pes propi col·laborant 10-15cm 0,4 Tn/m²
 Càrregues permanents 0,3 Tn/m²
 Sobrecàrrega d'ús comuns 0,3 Tn/m²
 habitacions 0,2 Tn/m²
 Altres:
 Envans 15cm 0,7 Tn/ml
 Façana lleugera 0,9 Tn/ml



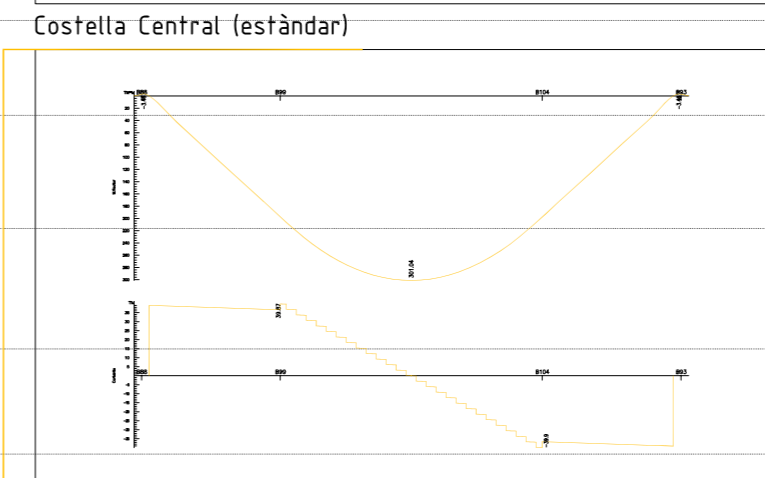
Estructura Planta Tipus COFB



Estat de càrregues:
 Pes propi col·laborant 10-15cm 0,4 Tn/m²
 Càrregues permanents 0,3 Tn/m²
 Sobrecàrrega d'ús 0,5 Tn/m²
 Altres:
 Envans 15cm 0,7 Tn/ml
 Façana lleugera 0,9 Tn/ml



Càlcul costella estàndard:
Pes propi Passarella
 Paviment tarima fusta sobre rastrells 0,1 Tn/m²
 Forjat corretges metàl·liques+xapa col·laborant 10-15-formigó de pendents 0,4 Tn/m²
 Sobrecàrrega d'ús transit llueger 0,5 Tn/m²
 Total 1 Tn/m²
 Per a un intereix de 5m 5Tn/ml
Pes propi Barana 0,15Tn/ml
 Per a un intereix de 5m 0,75Tn



Període d' aer de 3 m

$q = 5000 \text{ kg/ml}$	$q = 5000 \text{ kg/ml}$
$R_x = R_y = q \cdot C$	$R_x = R_y = 155 \cdot 5000 \text{ kg/ml} \cdot 5 \text{ m} = 387500 \text{ kg}$
$F_x = \frac{q \cdot C^2}{24 \cdot E \cdot I}$	$F_x = \frac{5000 \text{ kg/ml} \cdot 5 \text{ m}^2}{24 \cdot 21000 \text{ kg/cm}^2 \cdot 10000 \text{ cm}^4} = 0,0001 \text{ m}$
$W = 2 \cdot 3120 \text{ cm}^3 = 6240 \text{ cm}^3$	$W = 2100 \text{ kg/cm}^3 \cdot 1000 \text{ cm}^3 = 2100000 \text{ kg}$