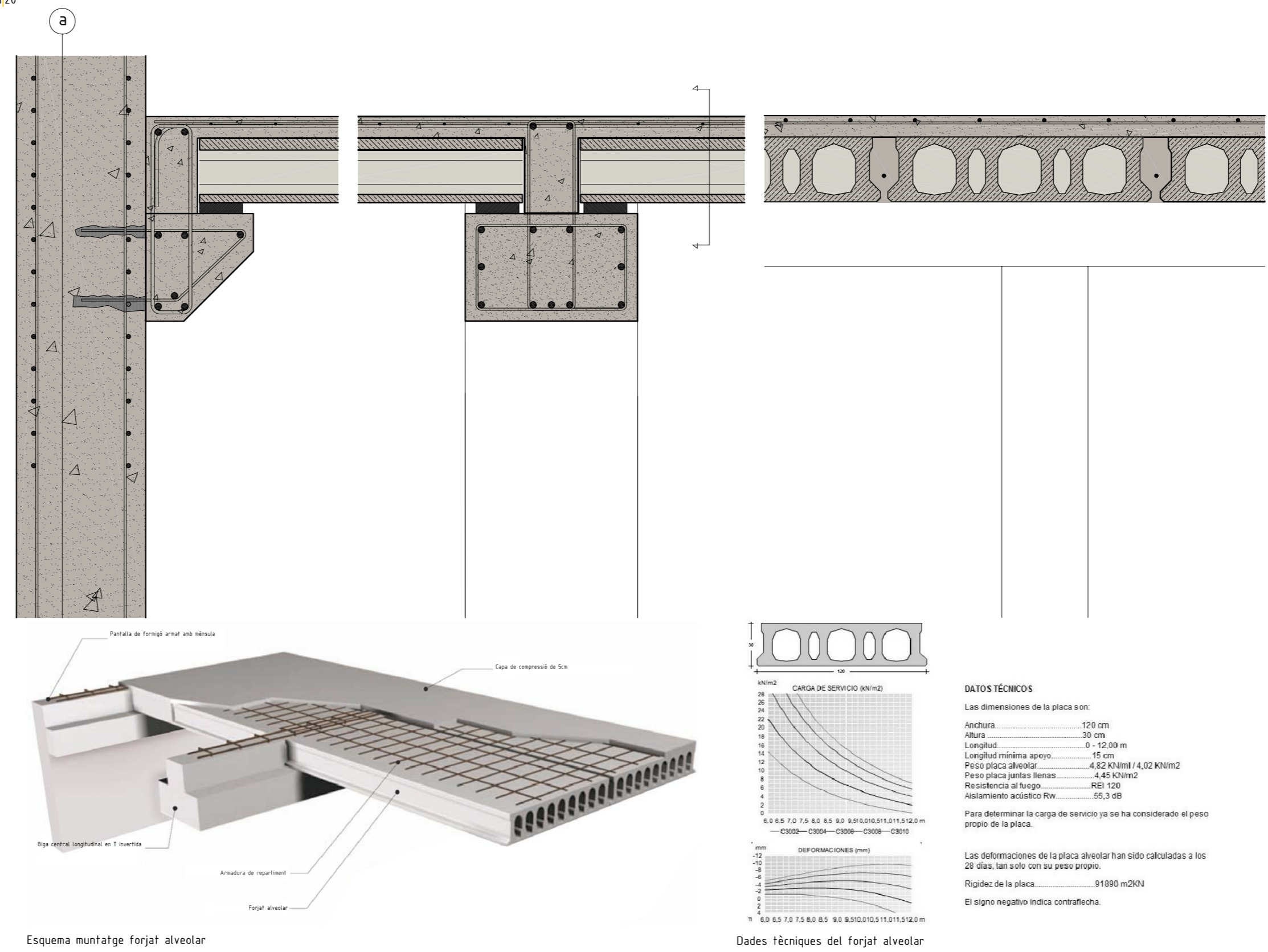
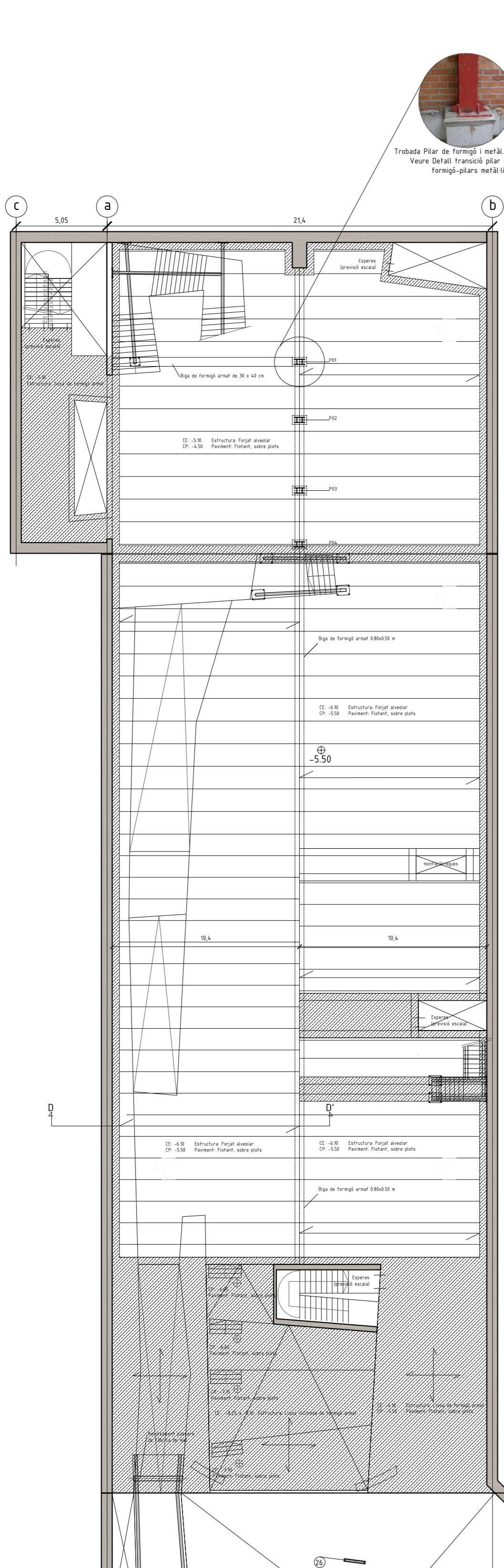


D_0' Secció Trobada Pantalla amb Llosa Alveolar + Trobada Llosa Alveolar i Pilar de formigó armat e 120



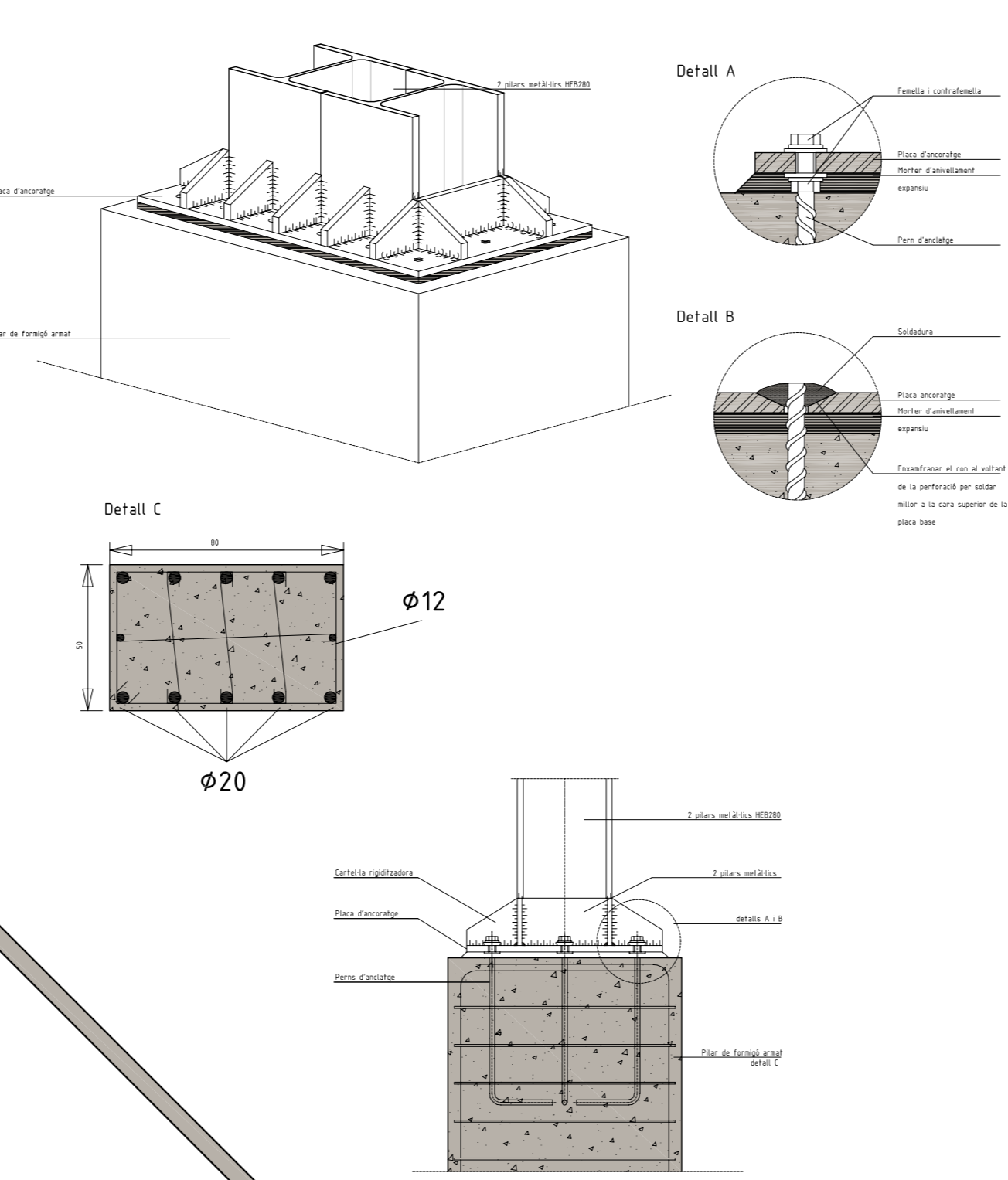
Quadre Pilars 01,02,03 i 04

Forjat	Alçada (m)
Forjat 9	-19,50m
Forjat 8	-16,10m
Forjat 7	-12,70m
Forjat 6	+9,30m
Forjat 5	+5,90m
Forjat 4	+1,60m
Forjat 3	-5,10m
Forjat 2	-8,70m
Forjat 1	-14,00m
Solera	-17,20m

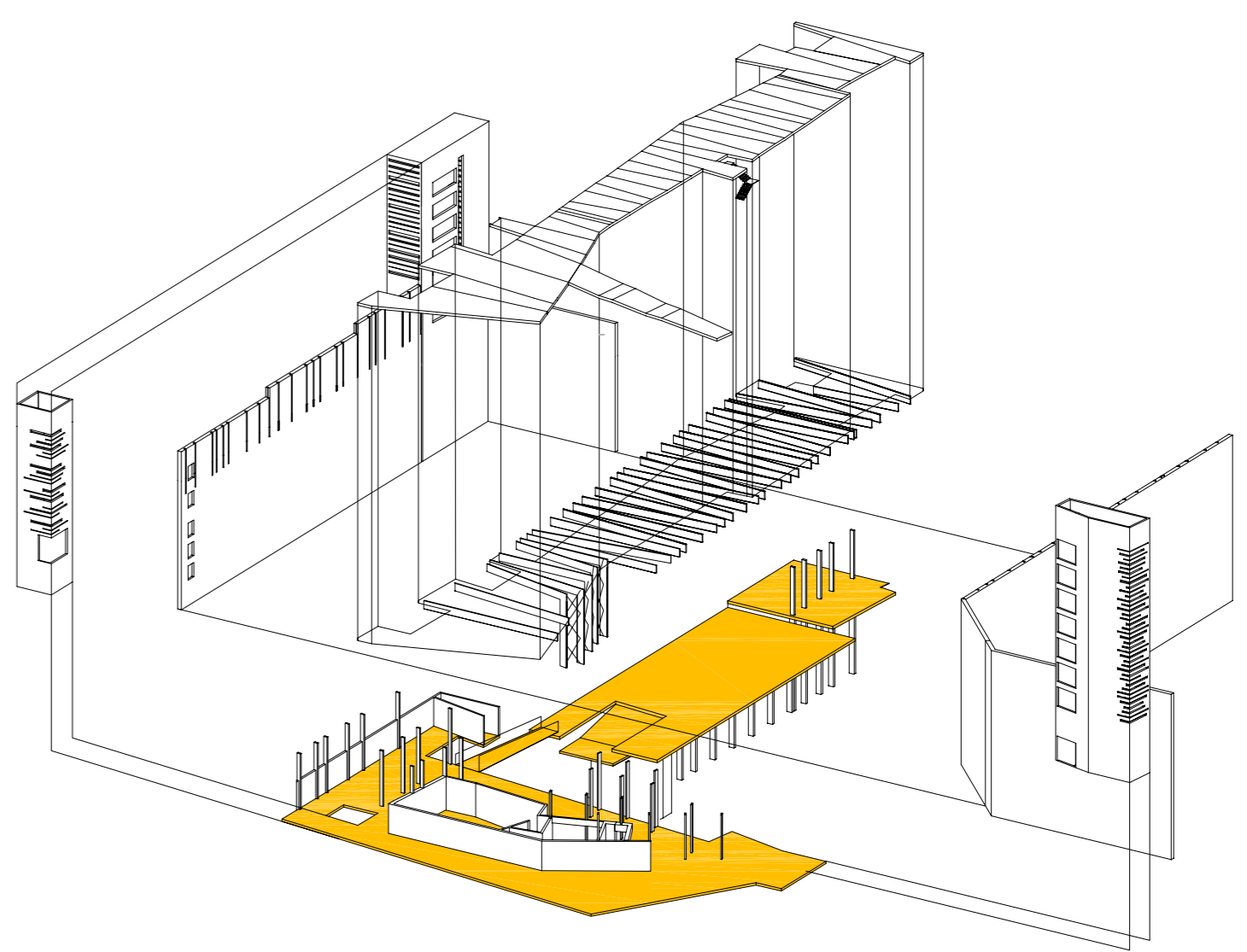
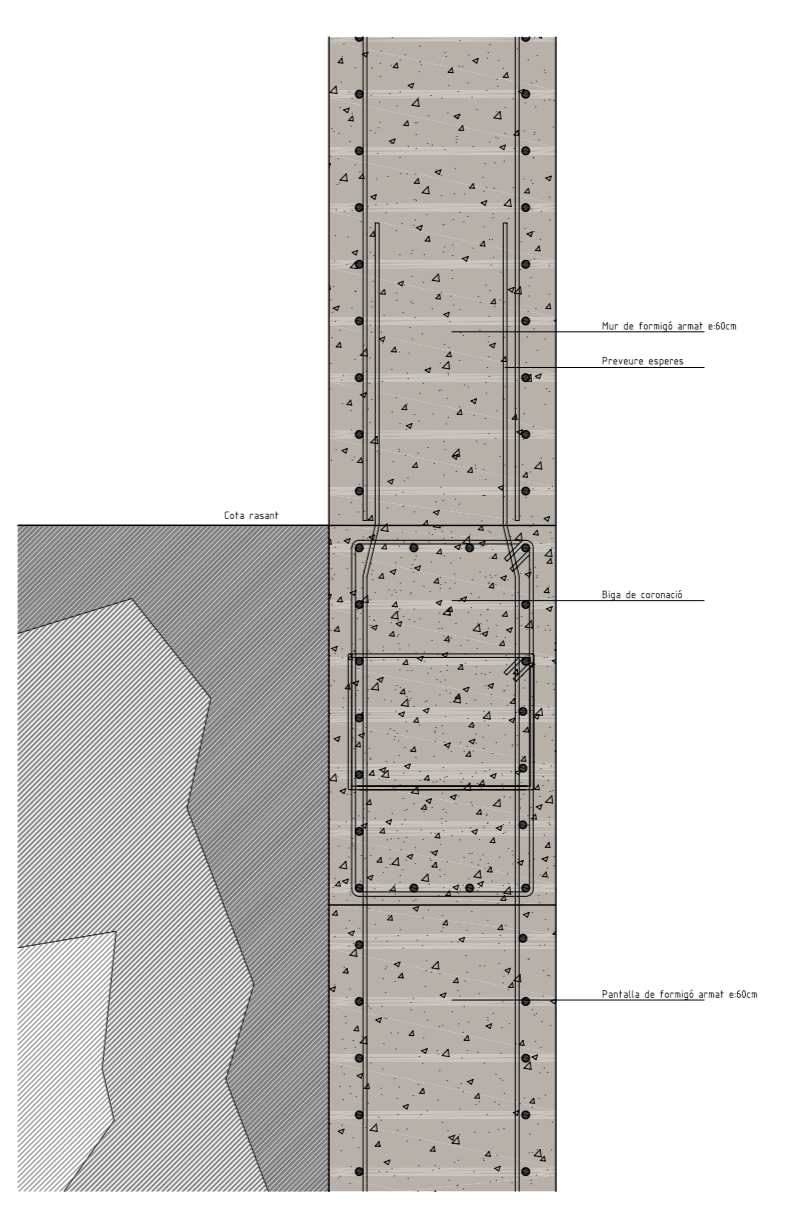
DATOS TÉCNICOS
Las dimensiones de la placa son:
Anchura: 120 cm
Altura: 30 cm
Longitud: 0 - 12,00 m
Longitud mínima apoyo: 45 cm
Peso placa alveolar: 4,22 kN/m² / 4,02 kN/m²
Peso placa perla blanca: 4,45 kN/m²
Resistencia al fuego: REI 120
Aislamiento acústico Rm: 35-3-00

Para determinar la carga de servicio ya se ha considerado el peso propio de la placa.
Las deformaciones de la placa alveolar han sido calculadas a los 28 días, tan sólo con su peso propio.
Rigidez de la placa: 11990 m²/m²
El signo negativo indica contraflexión.

Detall transició pilar de formigó-pilars metàl·lics e 120



Detall entrega pantalla amb mur e 120



Estat de càrregues:
Pes propi: alveolar 30cm 0,4 Tn/m²
llosa 25cm 0,65 Tn/m²
col·laborant 10-15cm 0,4 Tn/m²
Càrregues permanents 0,3 Tn/m²
Sobrecàrrega d'ús 0,5 Tn/m²
Altres:
Ervans 15cm 0,7 Tn/ml
Baranes metàl·liques 0,15 Tn/ml

Ø admissible terreny excavat: 4Kg/cm²
Formigó HA-25, Control estadístic
Acer B500 S, Control Normal