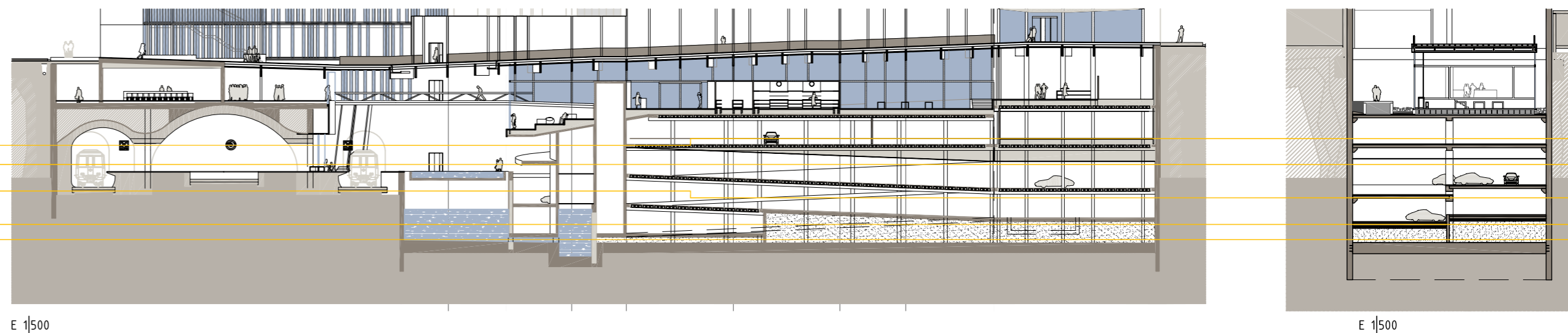


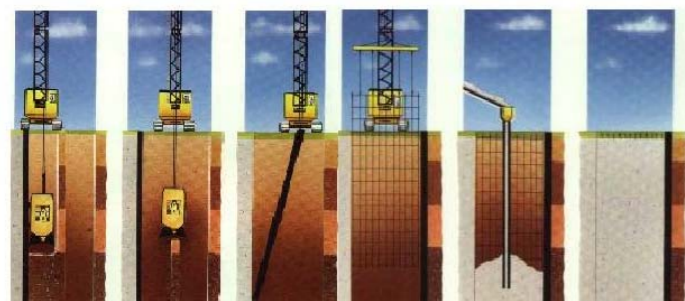
0. A la cota real de nivell freàtic (prenem -12m amb respecte la rasant) se li sumen 2m més per precaució, ja que aquesta cota és variable



EXECUCIÓ PANTALLA I LLOSA DE SUBPRESSIÓ



1. Enderroc i neteja del terreny



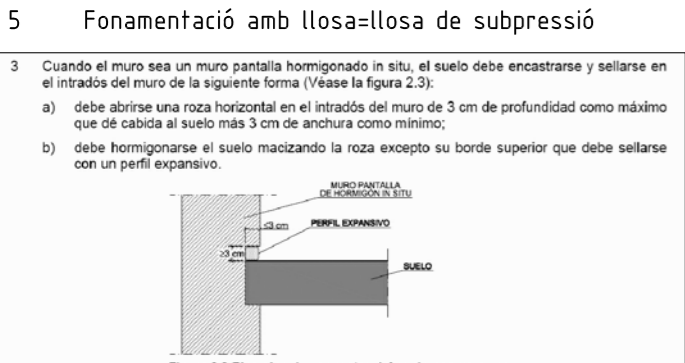
2. Pantalles perimetrals
- Execució de dos murets per limitar perímetre de la pantalla.
 - Excavació d'un pou. La longitud de cada pou serà de 2,50.
 - Col·locació de juntes als extrems del pou.
 - Ubicació de l'armadura penjada, mai recolzada al fons.
 - Es formigona el pou de baix cap a dalt gràcies a l'ús d'una tuberia tremie.
 - S'extremen les juntes després d'haver endurit el formigó.
 - Repetir el procés fins tancar el recinte.
 - Construcció de la biga de riostra perimetral.



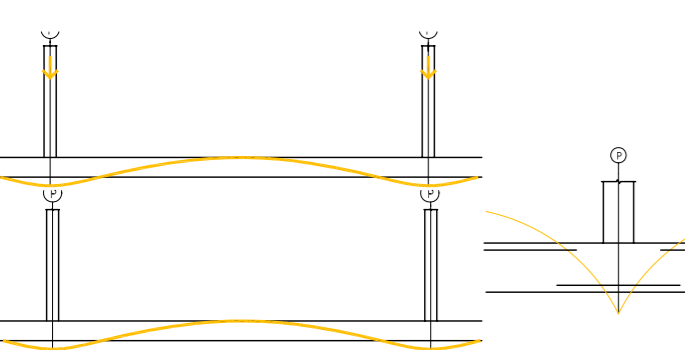
3. Excavació de l' àrea interior de les pantalles i apuntalament d'aquestes desde l' interior



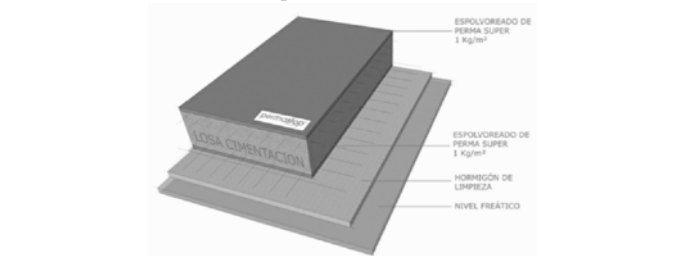
4. Col·locació de pous de bombeig i drenatge del terreny fins que s'assequi la superfície de treball (aquests no aturaran de treballar fins el moment en què acabi l'execució de l'estructura)



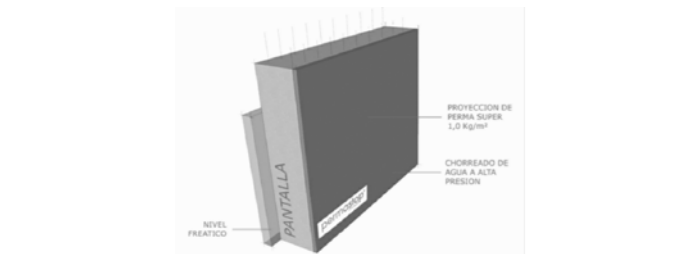
5. Fonamentació amb llosa-llosa de subpressió
- Repicat de la pantalla d'una fondària de 3 cm a tot el perímetre de la llosa projectada.
 - Capa formigó de neteja.
 - Es tira el ferro de la llosa, amb la mateixa disposició de ferro que en una llosa normal, ja que la deformació és la mateixa degut la presència de pilars:



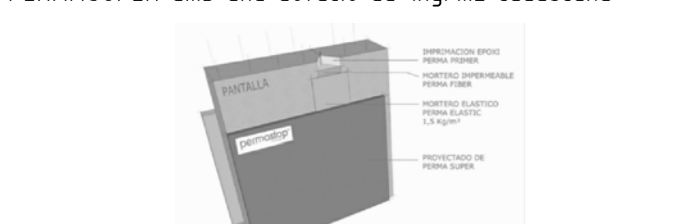
- Aplicació del producte hidròfug polvoret de PERMASUPER, amb una dotació superficial d'1kg/m², per tal de tancar el porus del formigó.
- Avocat del formigó



- Aplicació del producte hidròfug una altra vegada (quedarà un sàndwich)



6. Impermeabilització de les pantalles:



- SUPERFÍCIE: Preparació de superfícies mitjançant 2 projeccions d' aigua a alta pressió i PERMASUPER amb una dotació de 1kg/m² cadascuna

- JUNTS: Repicat en forma d' V: PERMAFIBER= morter impermeable d' alta resistència allà on niran els forjats

7. Execució dels forjats. Retirem els puntals a mida que els anem executant.

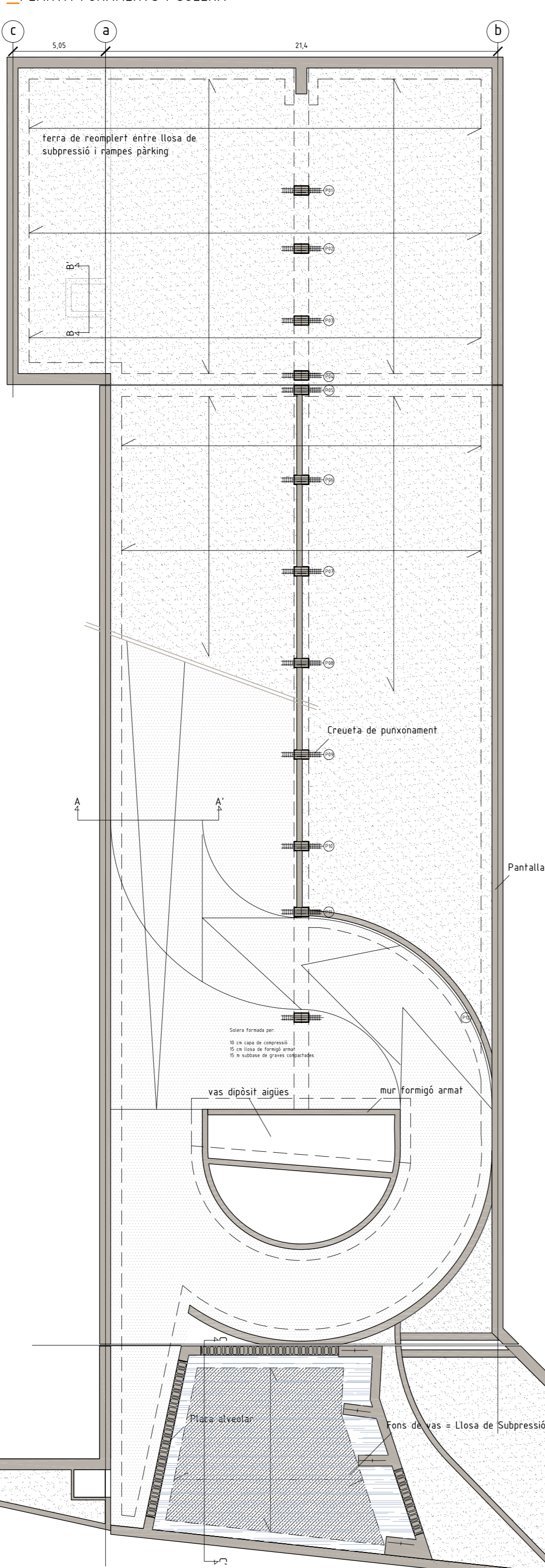


8. Retirada dels pous de bombeig. Segellat del forat.

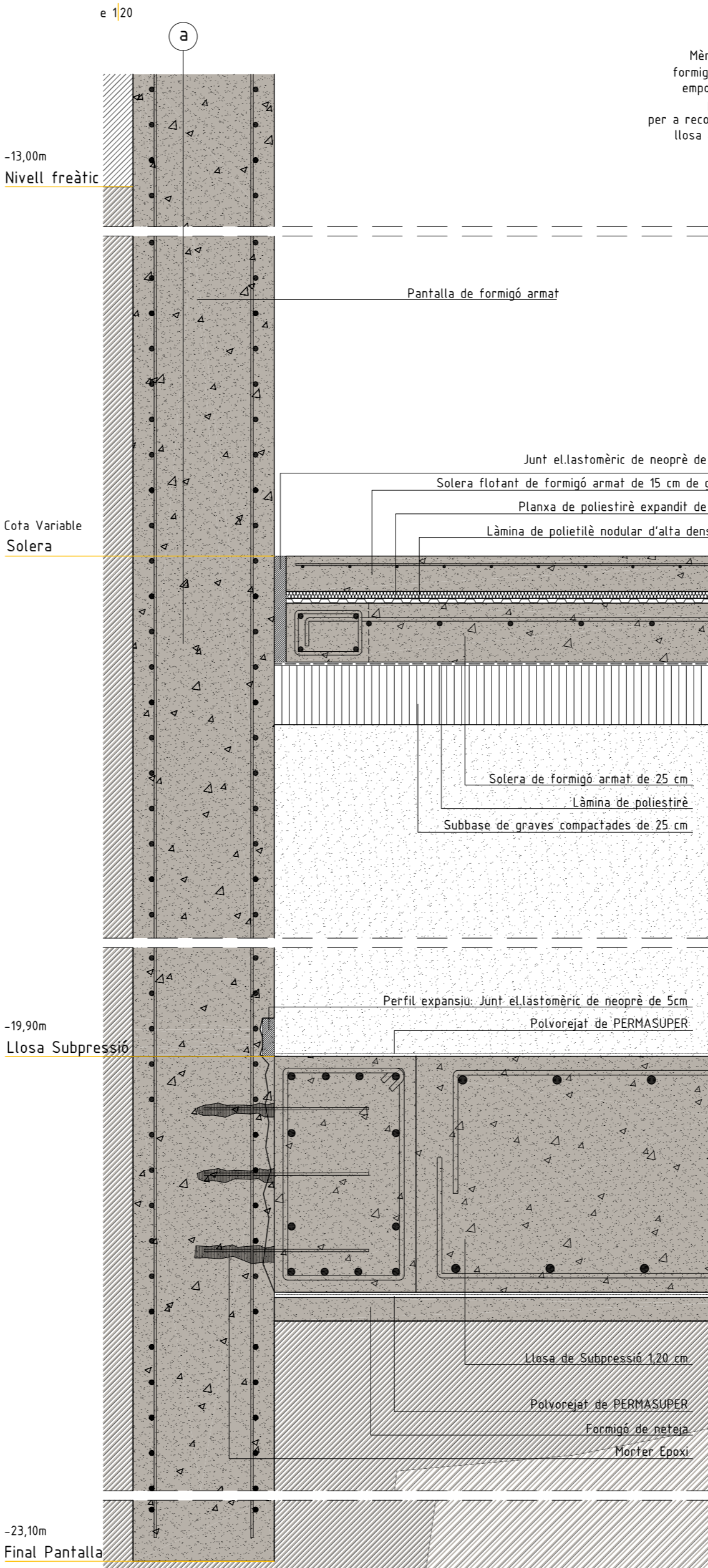


- Quan la llosa està totalment carregada, es tracta la junta entre llosa i pantalla. Aquesta és la junta més complicada, i es tractarà amb mitja canya.

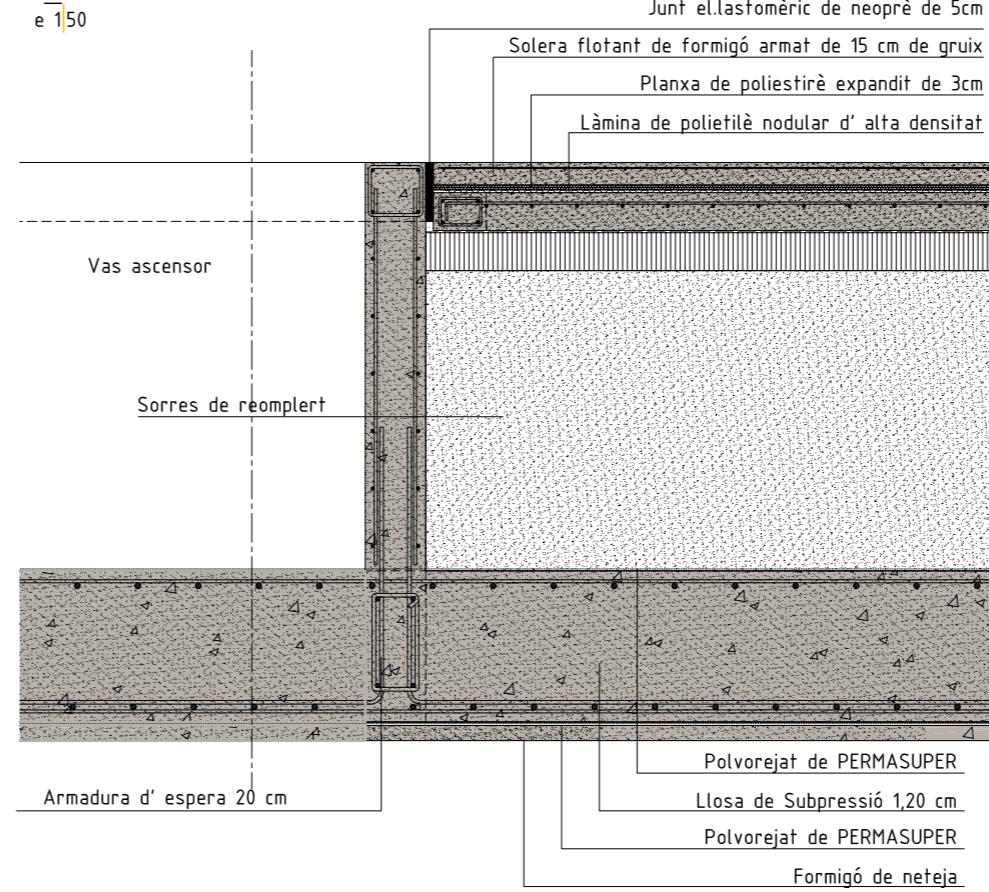
PLANTA FONAMENTS I SOLERA



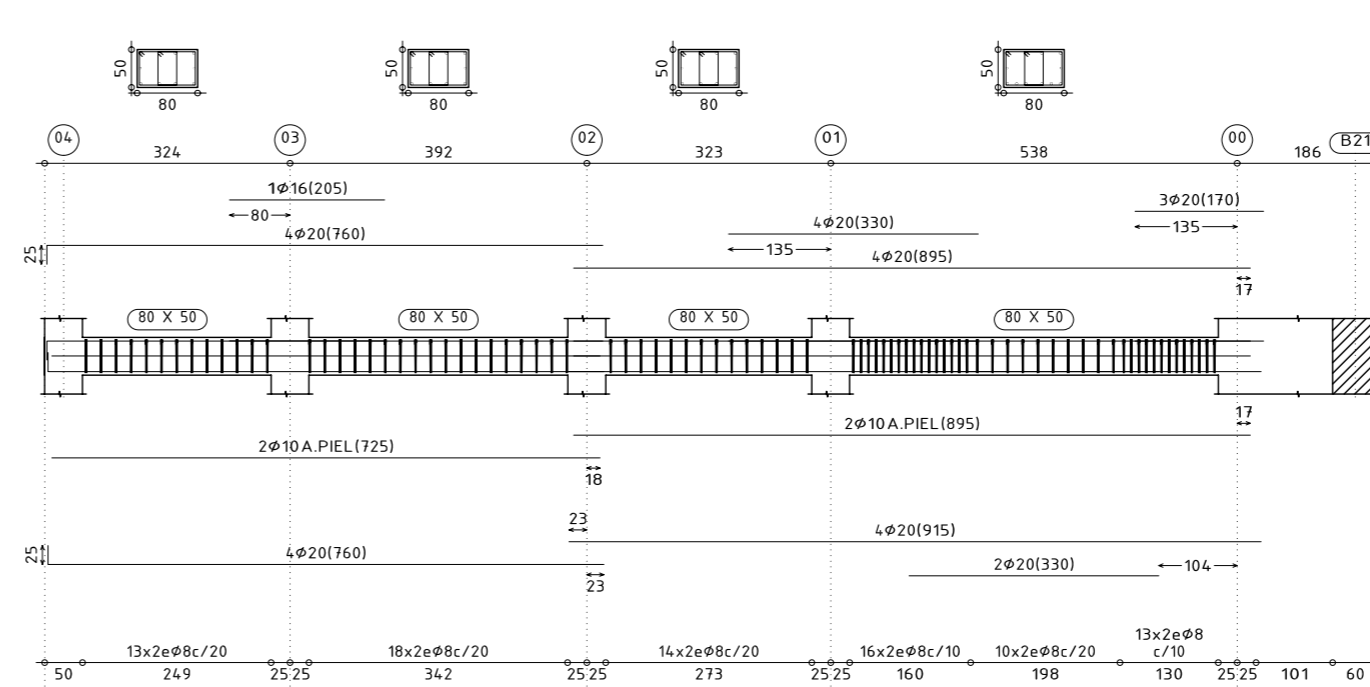
A. A' Secció Trobada Pantalla amb Llosa Subpressió i Solera e 1/20



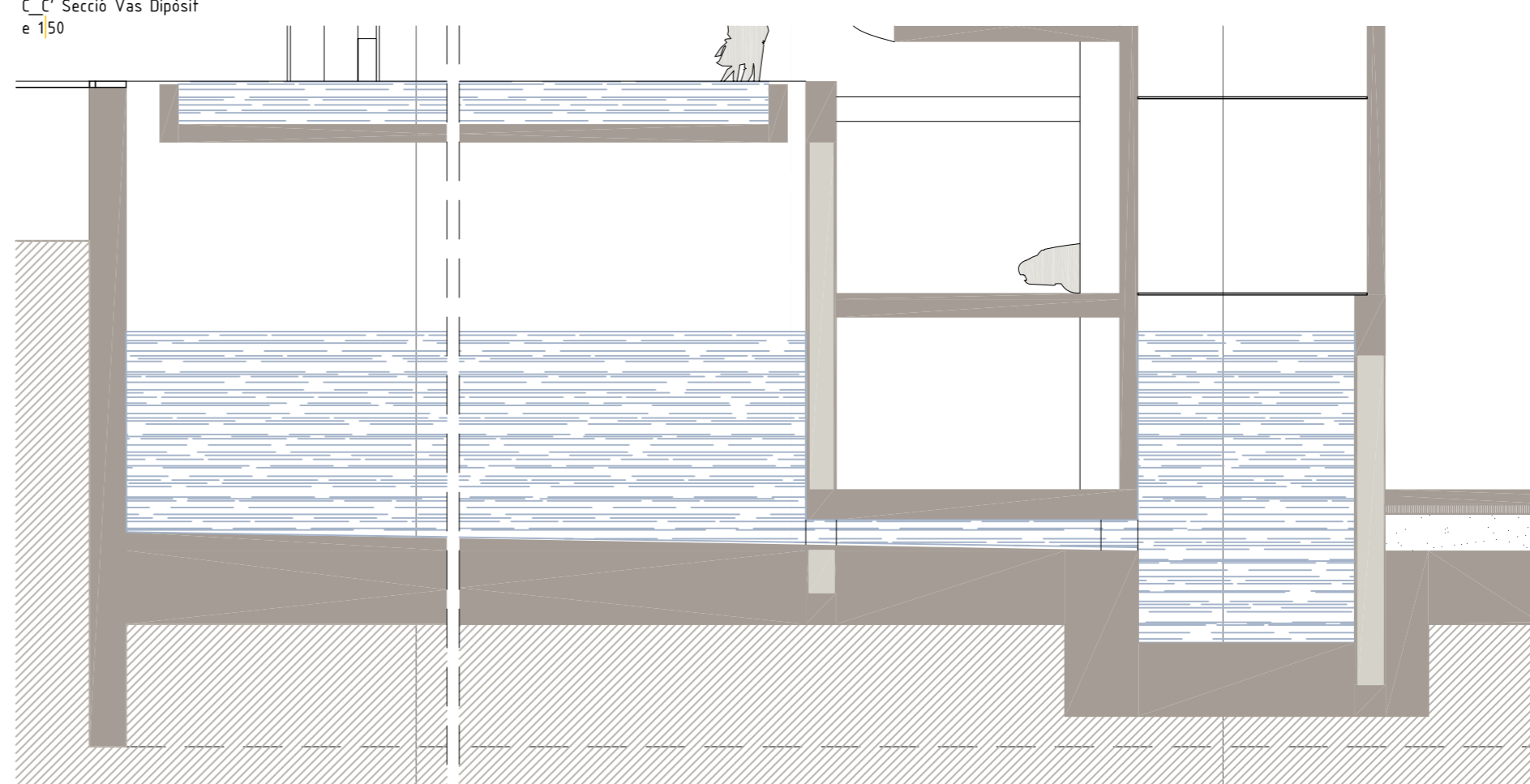
B. B' Secció Vas Ascensor e 1/50



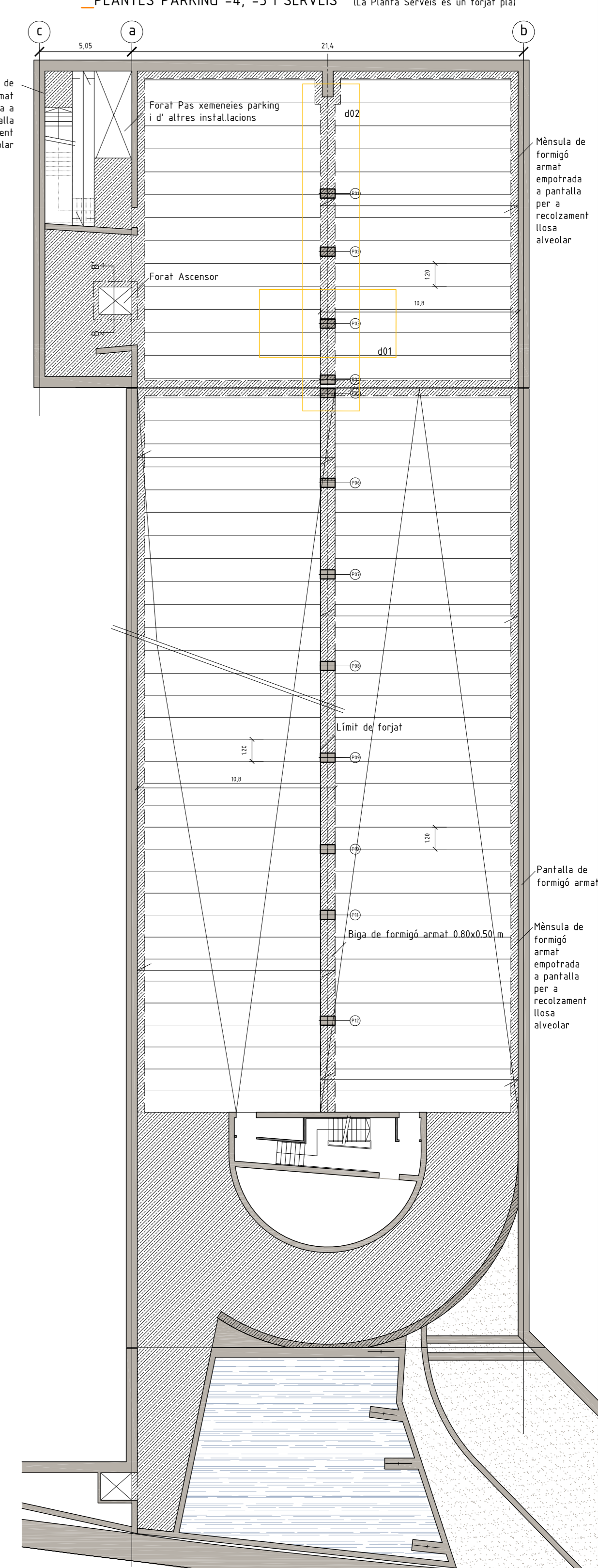
d02_Biga Longitudinal Central



C. C' Secció Vas Dipòsit e 1/50



PLANTES PÀRKING -4, -3 I SERVEIS (La Planta Serveis és un forjat pla)



Estat de càrregues:
Pes propi 0,4 Tn/m²
Càrregues permanents 0,25 Tn/m²
Sobrecàrrega d'ús 0,5 Tn/m²
Altres:
Envars 15cm 0,7 Tn/ml
Aigua 1Tn/m³