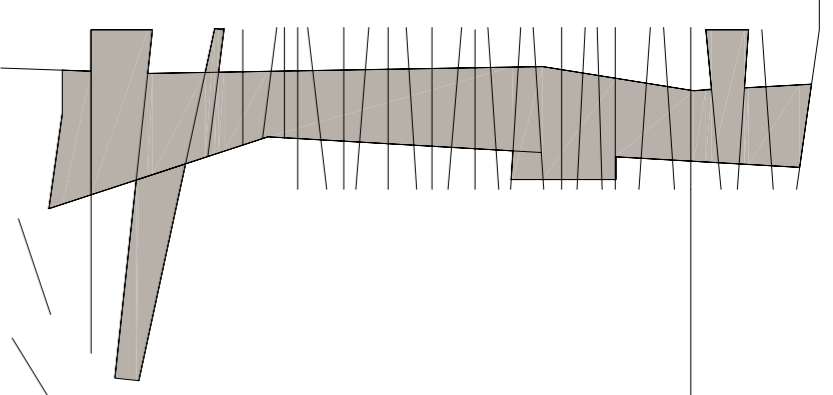
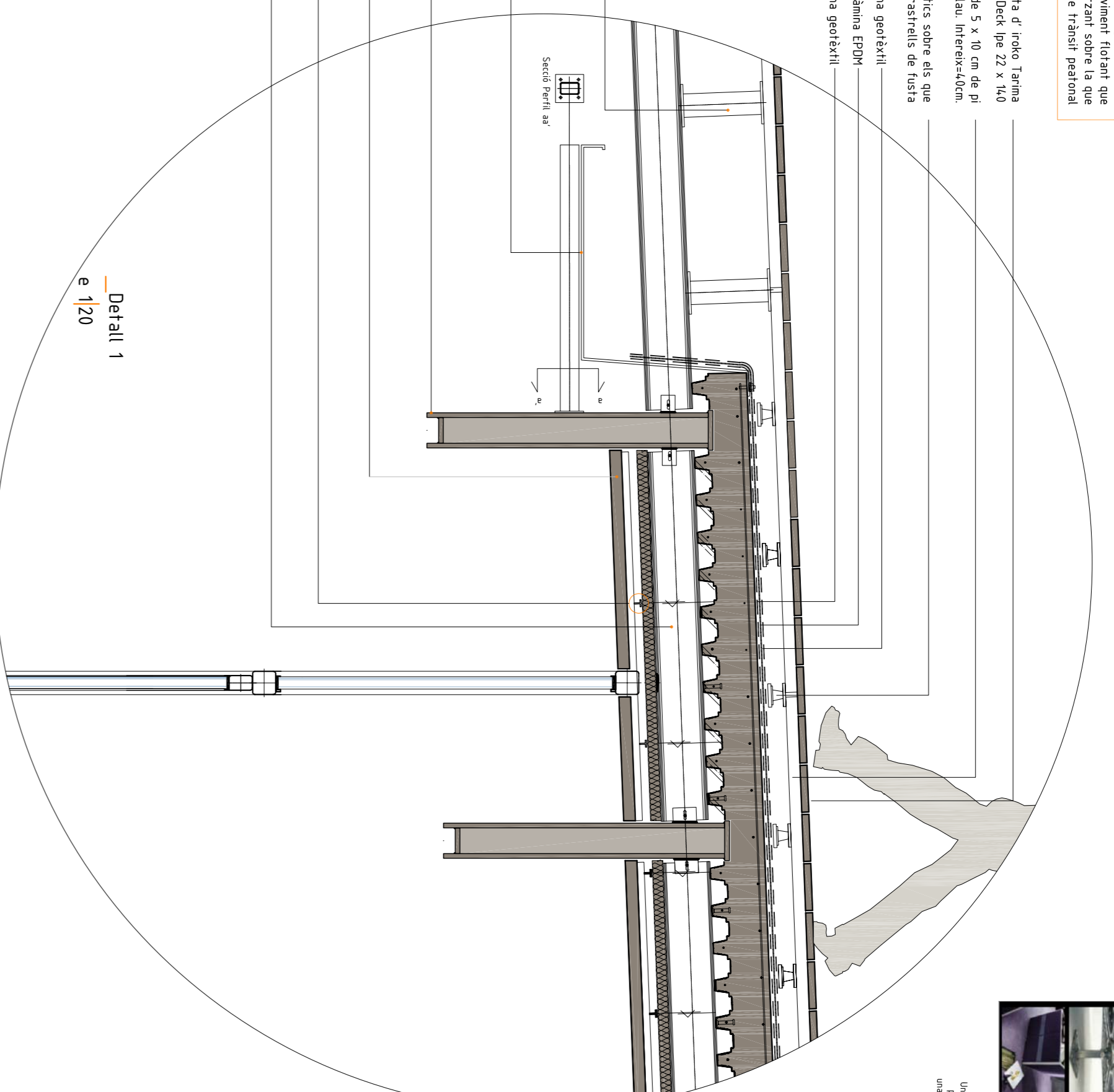


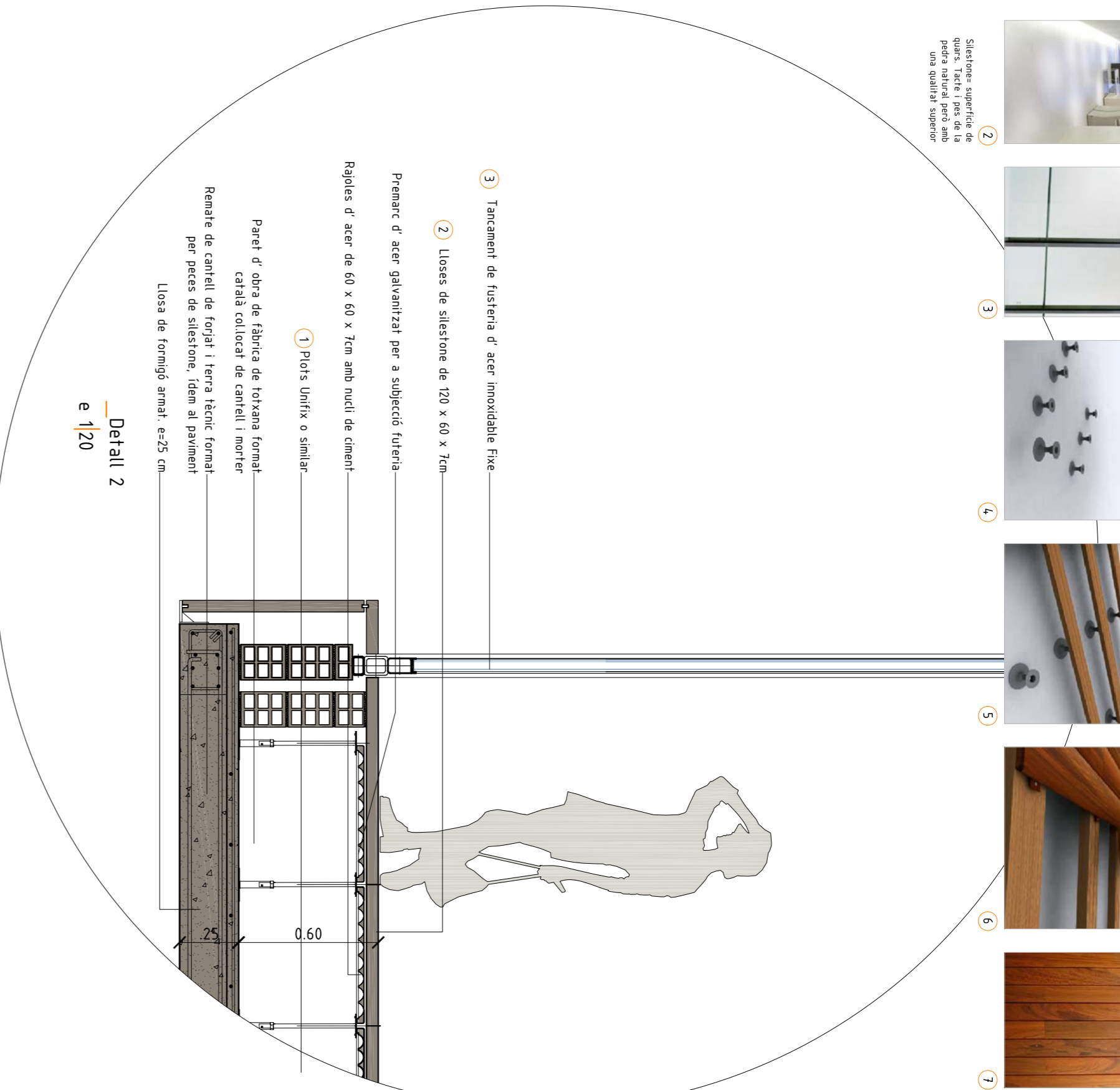
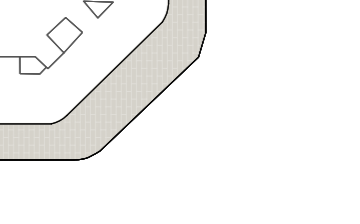
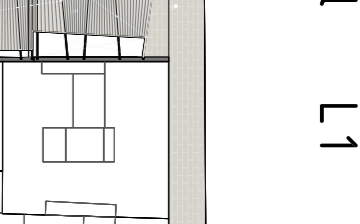
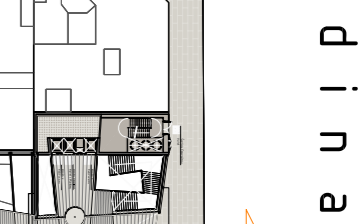
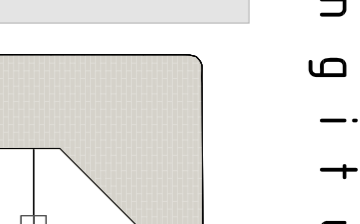
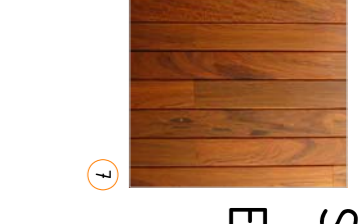
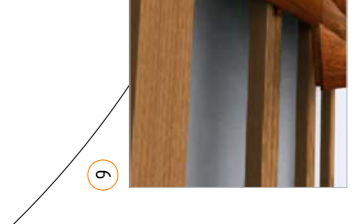
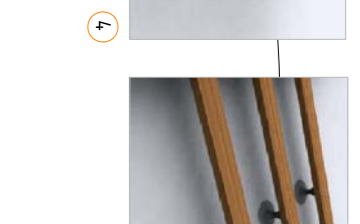
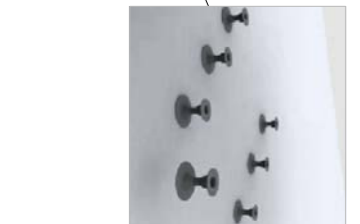
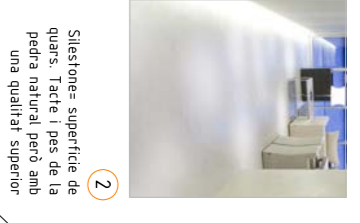
La passarella s'entén com un gran canal continu en tot el desenvolupament de la secció longitudinal. Per això es recupera la secció longitudinal sobre la que es va desenvolupar la secció transversal i sobre la que ja s'estructura l'edifici a través de la de treball postional.



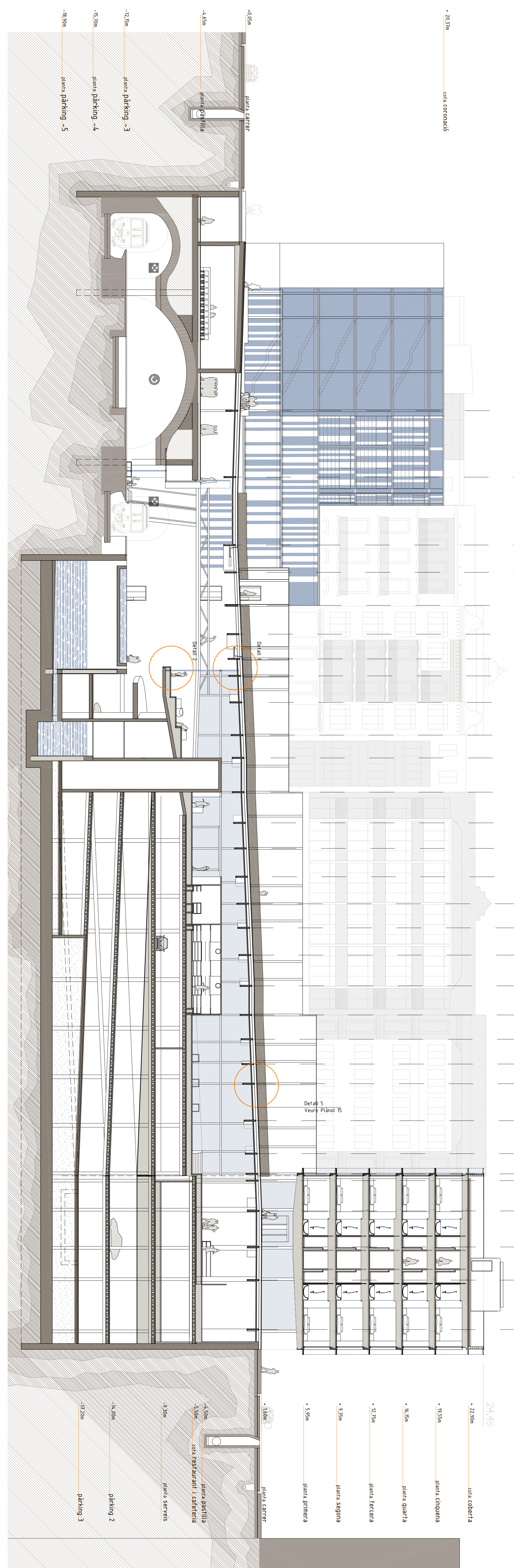
- 5 Terna de l'asta d'acero Terna inamovible tip 22 x 140
- 6 Rasclats de l'asta de 5 x 10 cm de pl. 1 x 1 x 100mm. Inclinació: 2 x 1. L'asta es posa a 2 x 1. L'asta es posa a 2 x 1.
- 7 Pous termoplàstics sobre els que recolzen els rasclats de l'asta
- 8 L'asta galvanitzada
- 9 2 x L'asta EPDM
- 10 L'asta galvanitzada



Detail 1 e 1/20



Detail 2 e 1/20



• 20,37m cota coronació

planta carrer
-0,05m
planta passilla
-4,65m
planta parking -3
-12,5m
planta parking -4
-15,30m
planta parking -5
-18,50m

Detail 5 Veure Plànol 15

24,45m cota coberta

• 22,20m cota coberta
• 19,55m planta cinquena
• 16,15m planta quarta
• 12,75m planta tercera
• 9,35m planta segona
• 5,95m planta primera

planta carrer
• 1,00m
planta passilla
-4,55m
cota restaurant i cafeteria
-1,50m
planta serveis
-9,30m
parking 2
-10,00m
parking 3
-11,20m

