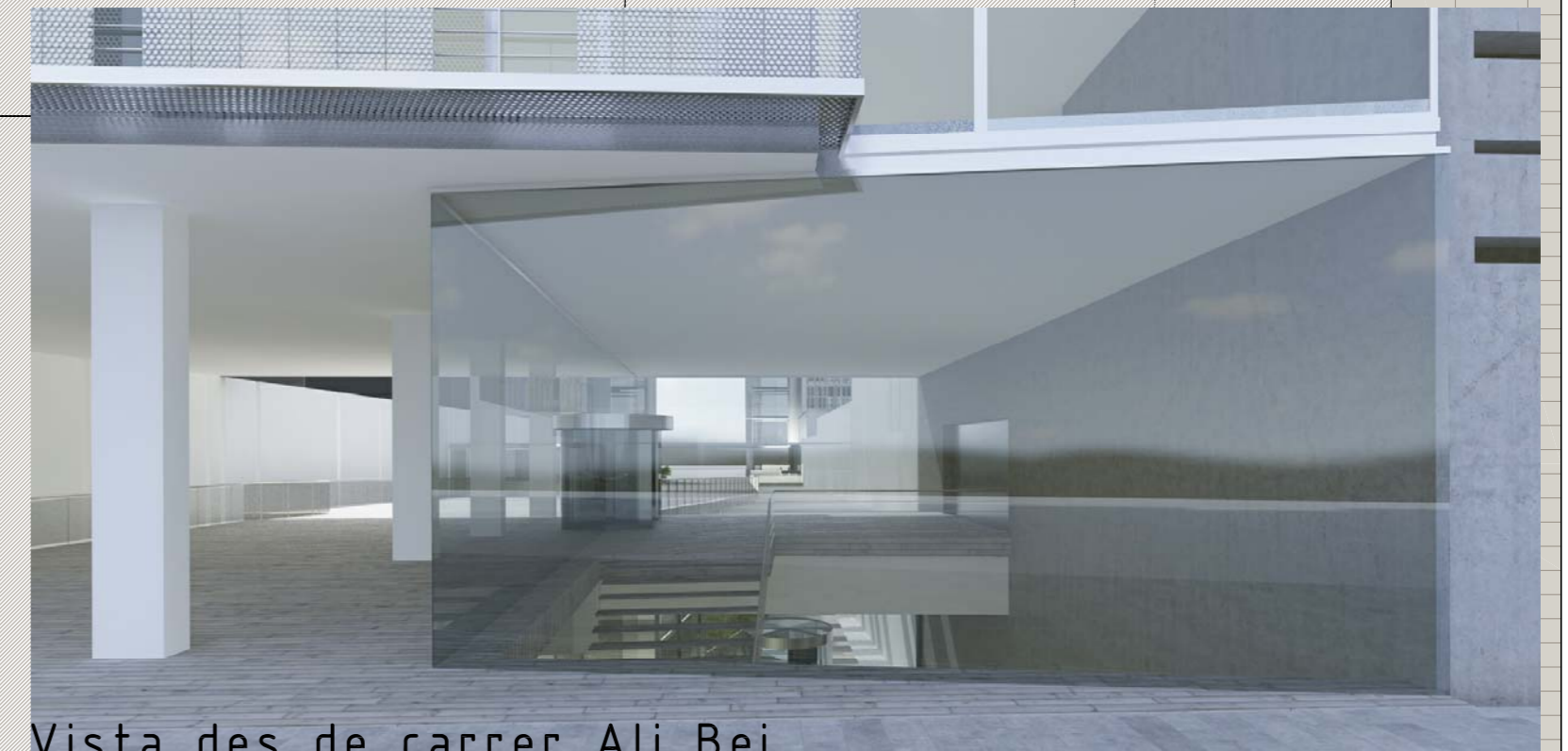
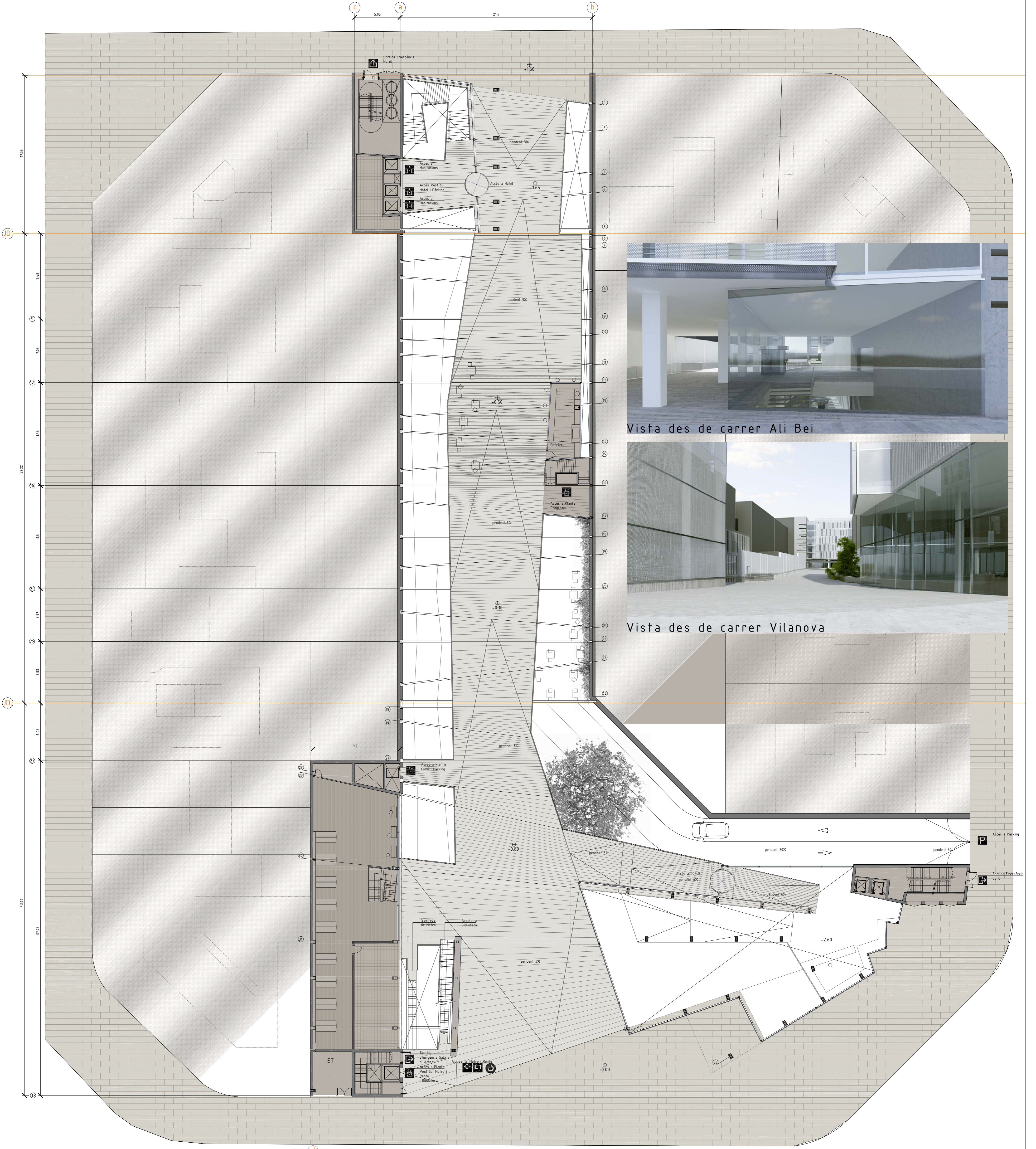
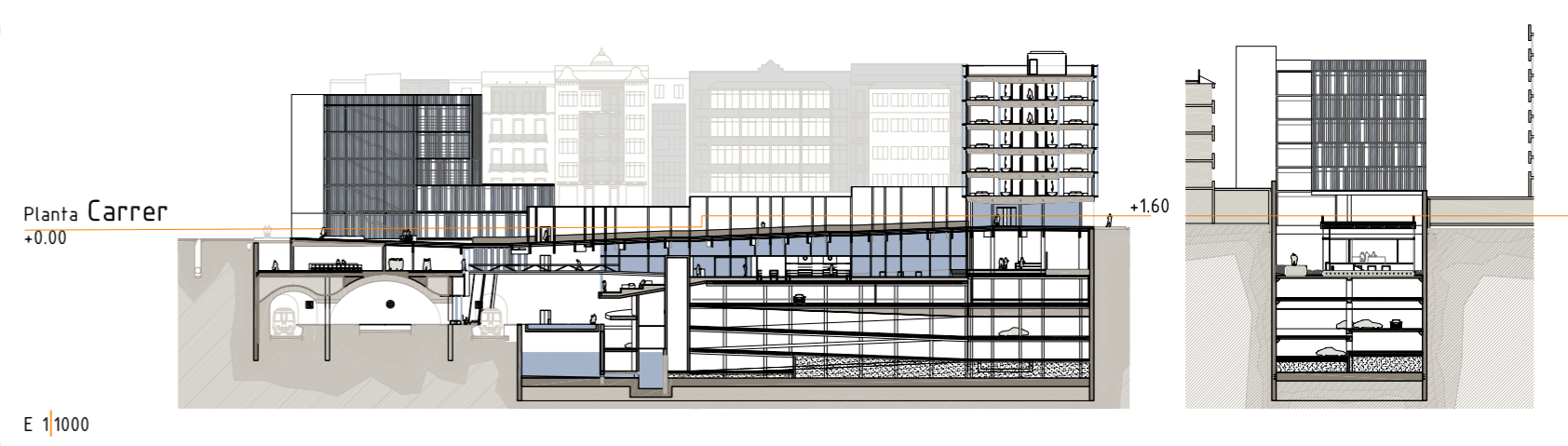


E 1|200

| | |
|---------------------------------|----------------------------|
| Àmbit d'actuació | 4.198m ² |
| HOTEL | |
| Nucli vertical hotel | 101m ² |
| Vestíbul hotel | 39,85m ² |
| Cafeteria | 30,92m ² |
| Nucli Vertical a Planta Comú | 31,66m ² |
| COFB | |
| Nucli Vertical COFB | 53,40m ² |
| Vestíbul COFB | 455,90m ² |
| BIBLIOTECA | |
| Nucli Vertical Biblioteca | 30m ² |
| Arxiu Biblioteca COFB | 82,95m ² |
| Estació Transformadora | 19,30m ² |
| Total Superfície Ocupada | 673,21m² |



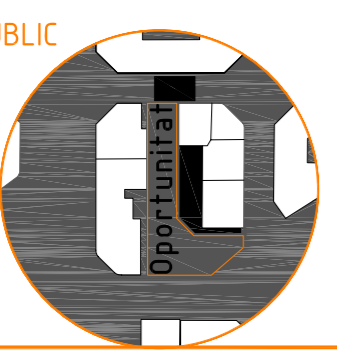
Vista des de carrer Ali Bei



Vista des de carrer Vilanova

OPORTUNITAT D'ACTIVAR L'ILLA COM A ESPAI PÚBLIC

3600 m² que passen a formar part de la ciutat: públic, obert, enlloc de privat

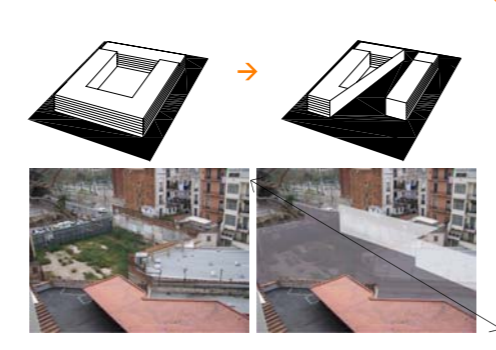


La idea és crear una plaça «BUII» sobre la qual descansi el programa = PLE

Minimitzar el PLE, arribant a eliminar-lo pràcticament en Planta Baixa, per permetre que l'interior d'illa passi a ser el més exterior possible = aposta per Proeixample, fent que l'edifici no sigui barrera, sinó

EXTENSIÓ DE CIUTAT

BUIDAT | ILLA OBERTA | ESPAI PÚBLIC



Deixar de tractar l'espai interior com a tal, fent que serveixi la ciutat, a través de NOUS PROGRAMES accessibles desde aquest interior d'illa.

REACTIVACIÓ

hotel, biblioteca, cafeteria, COFB

BUII

ACTIVAT PER A NOUS USOS



EMERSIÓ DEL SUBSÒL CAP A L'ESPAI PÚBLIC

Simbiosi. l'espai públic pot créixer i el del subsòl respirarà i es veurà alliberat.

esquema espai públic

esquema espai públic proposat

BARCELONA INFRAURBANA

