

## E INSTAL·LACIÓ CONTRA INCENDIS/EVACUACIÓ

### SECTORITZACIÓ

La sectorització dels diferents espais en cas d'incendi s'ha realitzat segons les activitats que es distribueixen en cada planta. Cada sector de concurrència pública no podrà excedir els 2500 m<sup>2</sup>.

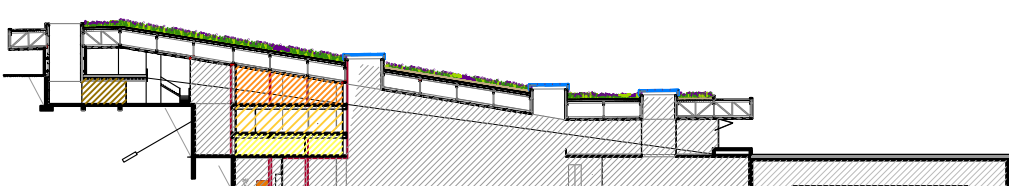
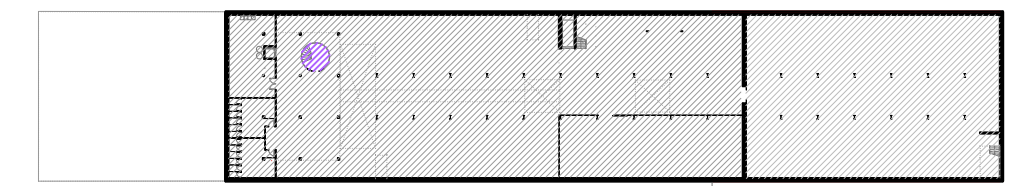
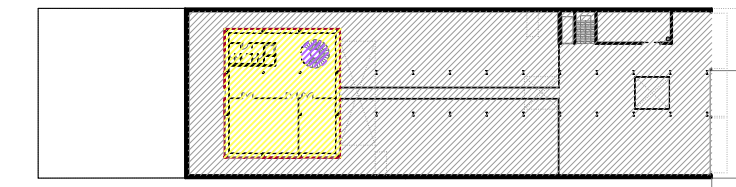
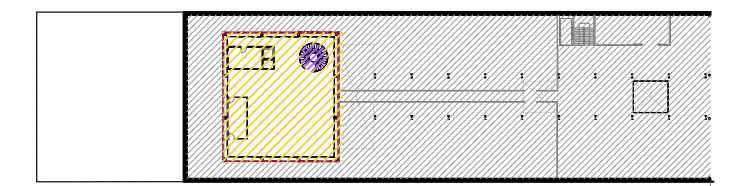
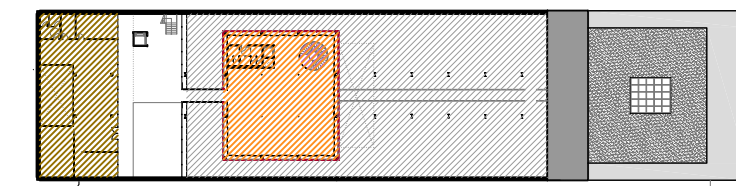
La longitud del recorregut d'evacuació excedeix els 25 m pel que dispondrem de 3 sortides degudament sectoritzades amb longituds màxims d'evacuació de 50m.

En tota la nau tindrem sistemes de detecció d'incendis i Bies pel que podrem augmentar un 25% la seva longitud d'evacuació.

Escapes ascendents sempre protegides capacitat d'evacuació per 1.2 m d'amplada i 5 plantes és de 400 persones

La seva ocupació màxima serà de 250 persones.

|                              |                               |
|------------------------------|-------------------------------|
| SECTOR 1 -363 m <sup>2</sup> | SECTOR 4 -363 m <sup>2</sup>  |
| SECTOR 2 -363 m <sup>2</sup> | SECTOR 5 -1930 m <sup>2</sup> |
| SECTOR 3 -498 m <sup>2</sup> | SECTOR 6 -1460 m <sup>2</sup> |
| SECTOR 7 -45 m <sup>2</sup>  |                               |



### CARACTERÍSTIQUES DELS SECTORS

L'estabilitat al foc de parets, sostres i portes serà de EF-120 al estar situat tot l'edifici sota rasant

L'altura d'evacuació no excedeix els 80 m pel que no cal sistemes d'extinció automàtica d'incendis.

Els sistemes de detecció de fum i BIES quan hi hagi matèries perilloses a la combustió com seria el magatzem del les caixes o la sala de barriques que està plena de fusta.

Extintors fàcilment visibles i accessibles i el recorregut màxim horitzontal desde qualsevol punt del sector fins l'extintor no superi els 15 m. Tots els extintors seran de pols excepte els de la sala de màquines geotèrmia i elèctric que serà de CO2

### TAULA CARACTERÍSTIQUES DELS SECTORS

| Tipus activat   | Establ.foc | detecció incendis | Sist. alarma | Extintors | BIE |
|-----------------|------------|-------------------|--------------|-----------|-----|
| Nivell -1       | EF-120     | Si                | No           | Si        | No  |
| Nivell -2       | EF-120     | Si                | No           | Si        | No  |
| Nivell -3       | EF-120     | Si                | No           | Si        | No  |
| Nivell -4       | EF-120     | Si                | No           | Si        | No  |
| Sala tines      | EF-120     | Si                | Si           | No        | Si  |
| Sala criança    | EF-120     | Si                | Si           | No        | Si  |
| Moll de càrrega | No col.    | Si                | No           | Si        | No  |

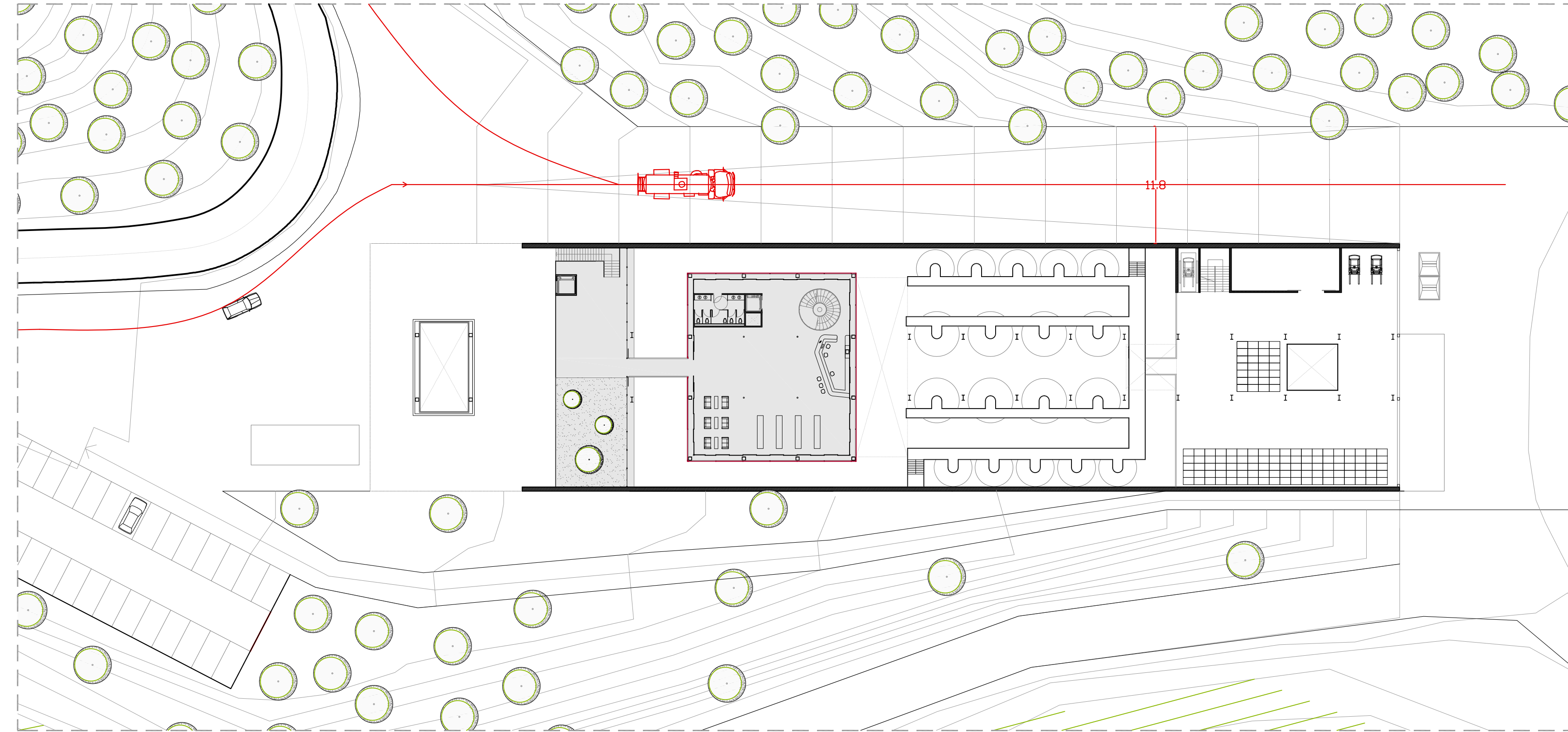
### Condicions aproximació edificis

Els espais de maniobra i accés del camió de bombers s'han de mantenir nets de qualsevol mobiliari urbà

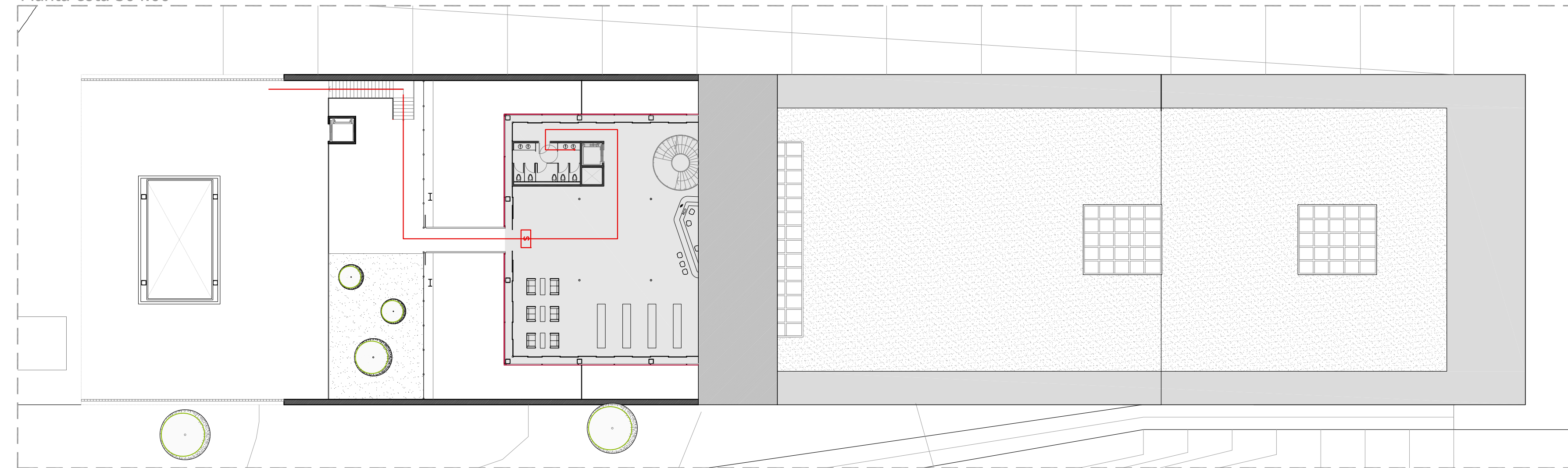
Amplada vial 5m

Altura galib mínima 4,5 m

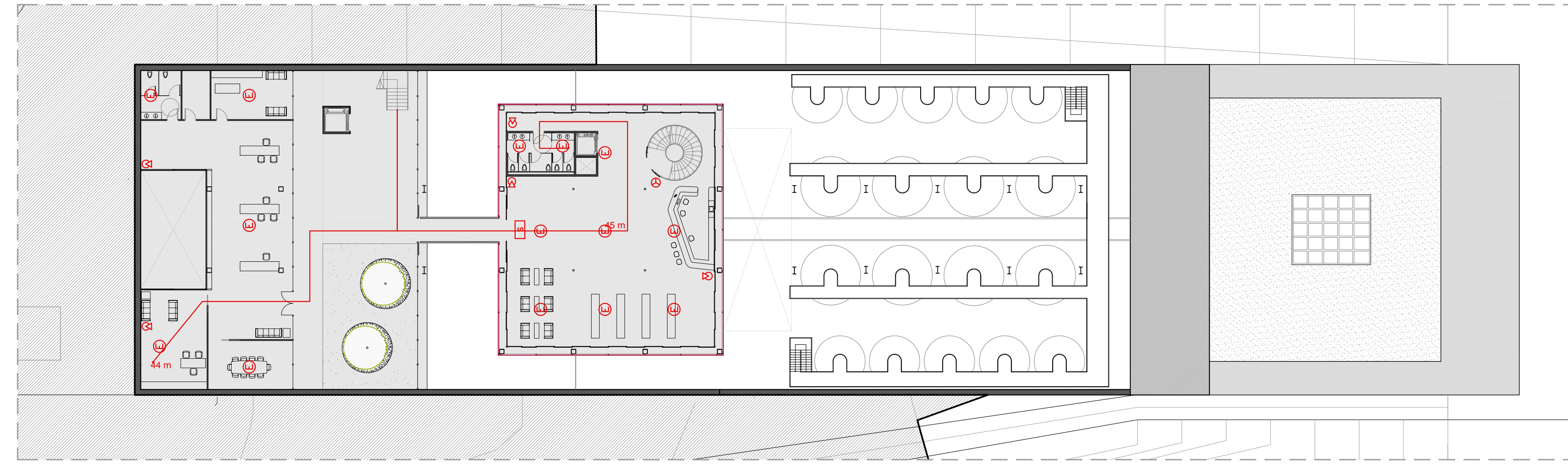
### Planta coberta



### Planta cota 304.00



### Planta cota 299.30



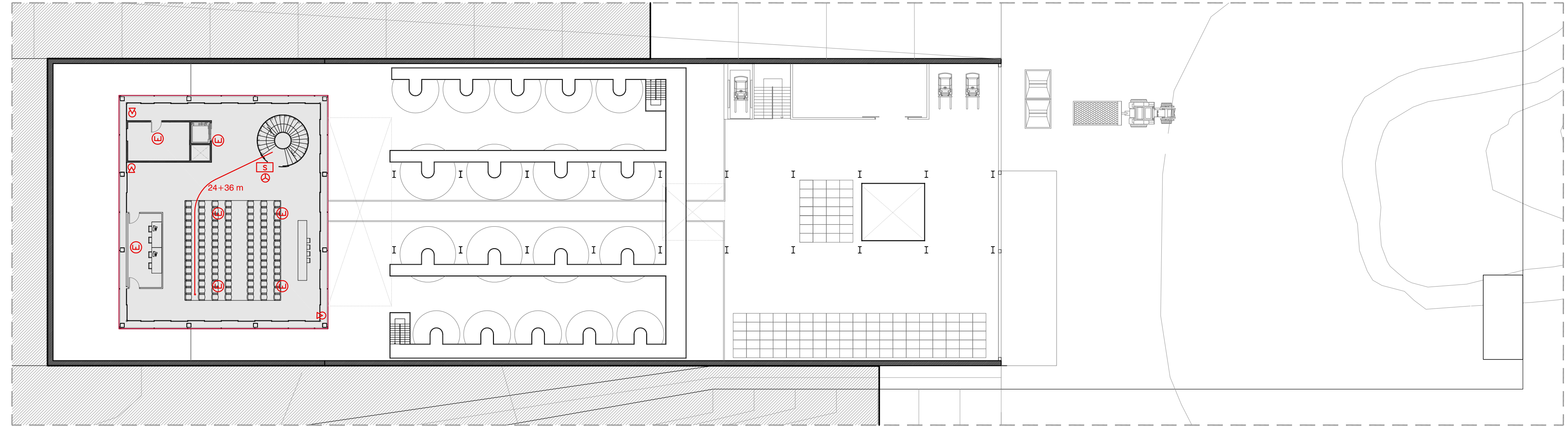
### LLEGGENDA INSTAL·LACIÓ CONTRA INCENDIS

- Extintor 6 Kg Pols ABC 21A-113B
- Extintor 5 Kg CO2 89B - quadre elèctric
- Boca incendi equipada Ø25mm
- Punt llum emergència 300lm
- Detector de fum
- Central alarma
- Pulsador alarma
- Sirena alarma
- Porta amb antipànic
- Porta tallafocs corredera
- Camió de bombers
- Extintor 6 Kg Pols ABC
- Boca incendi equipada Ø25mm

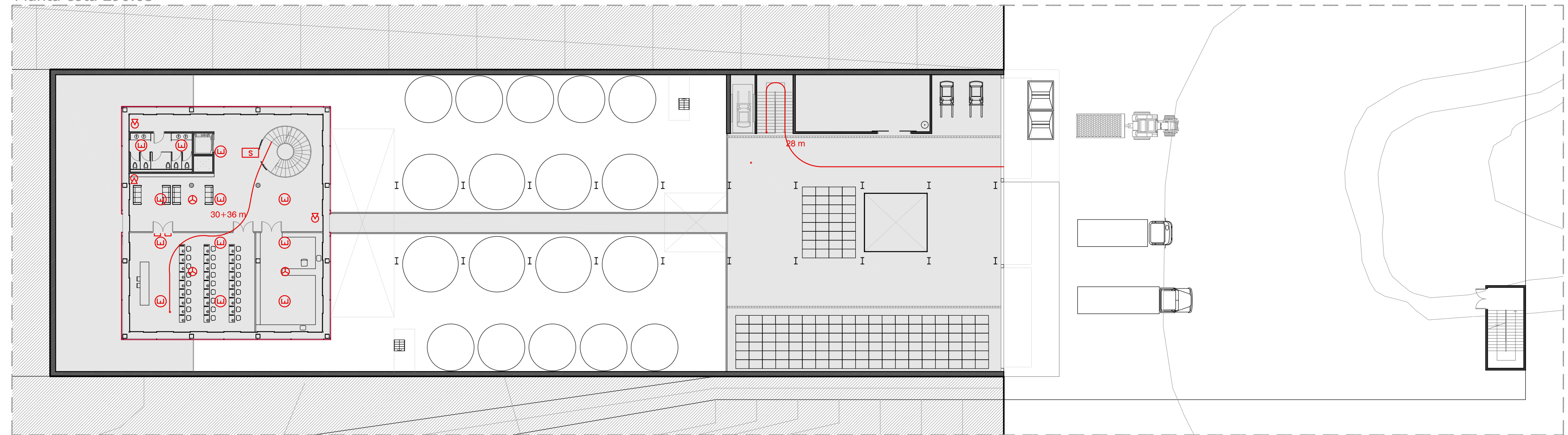
### LLEGGENDA INSTAL·LACIÓ EVACUACIÓ

- Origen evacuació
- Distància espai exterior segur
- Indicador sortida S/UNE 23-034
- Indicador sentit d'evacuació S/UNE 23-034
- Indicador il·luminat sentit d'evacuació
- Porta amb antipànic
- Porta tallafocs

### Planta cota 294.24



### Planta cota 290.05



### Planta cota 285.89

