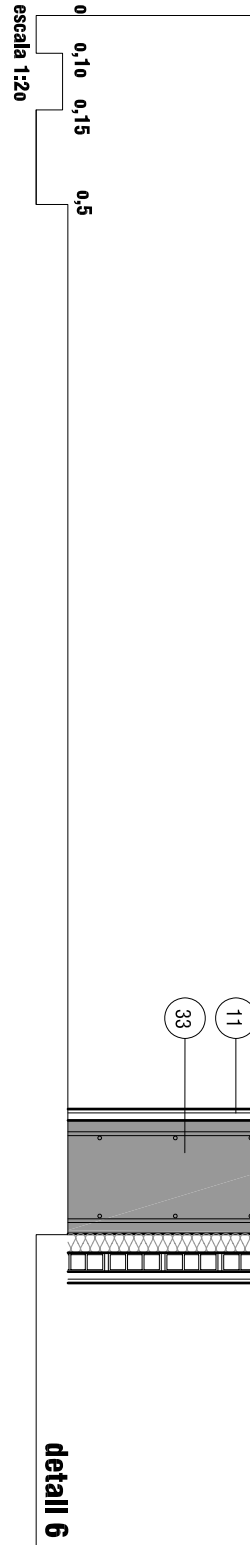
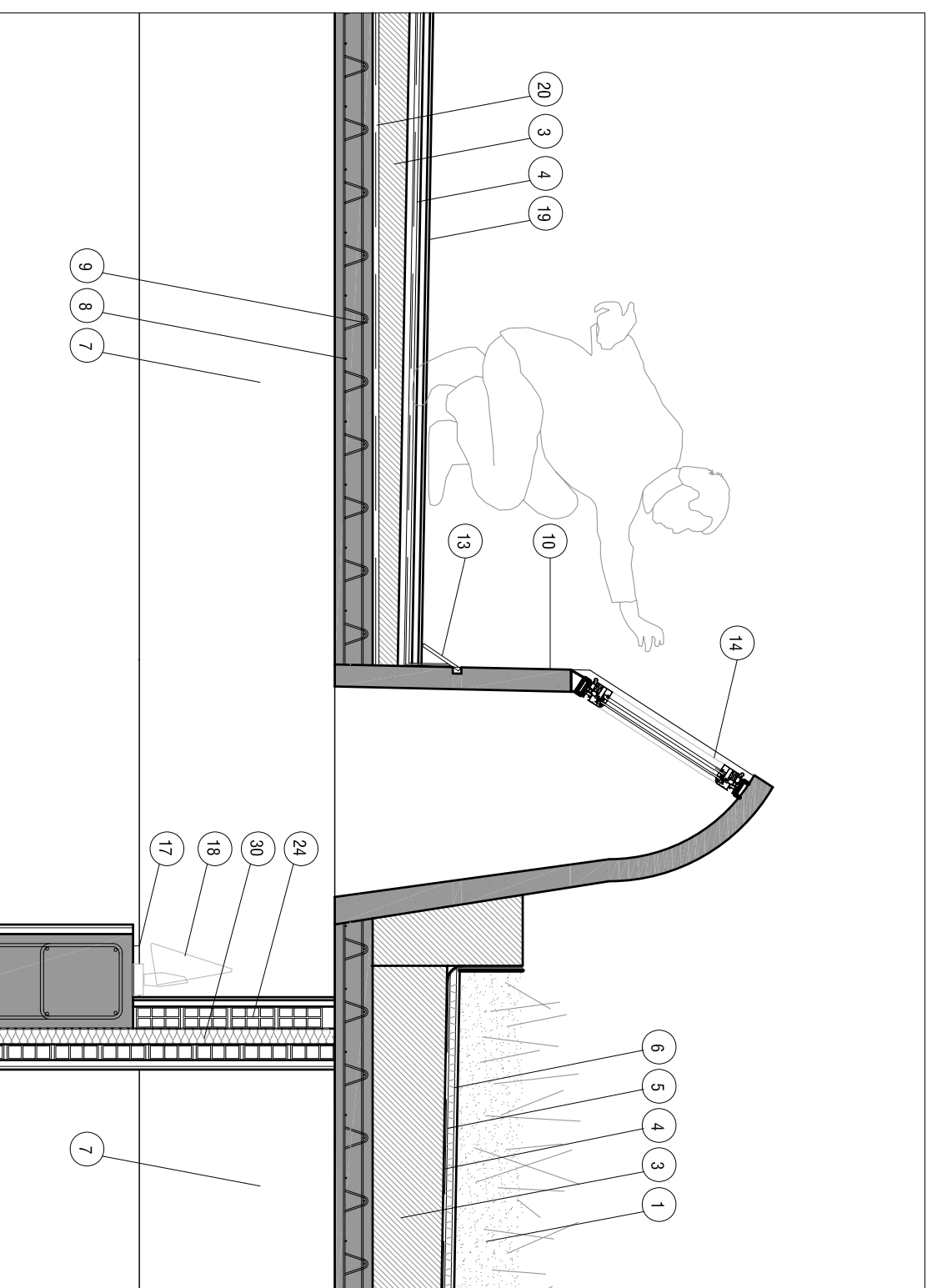
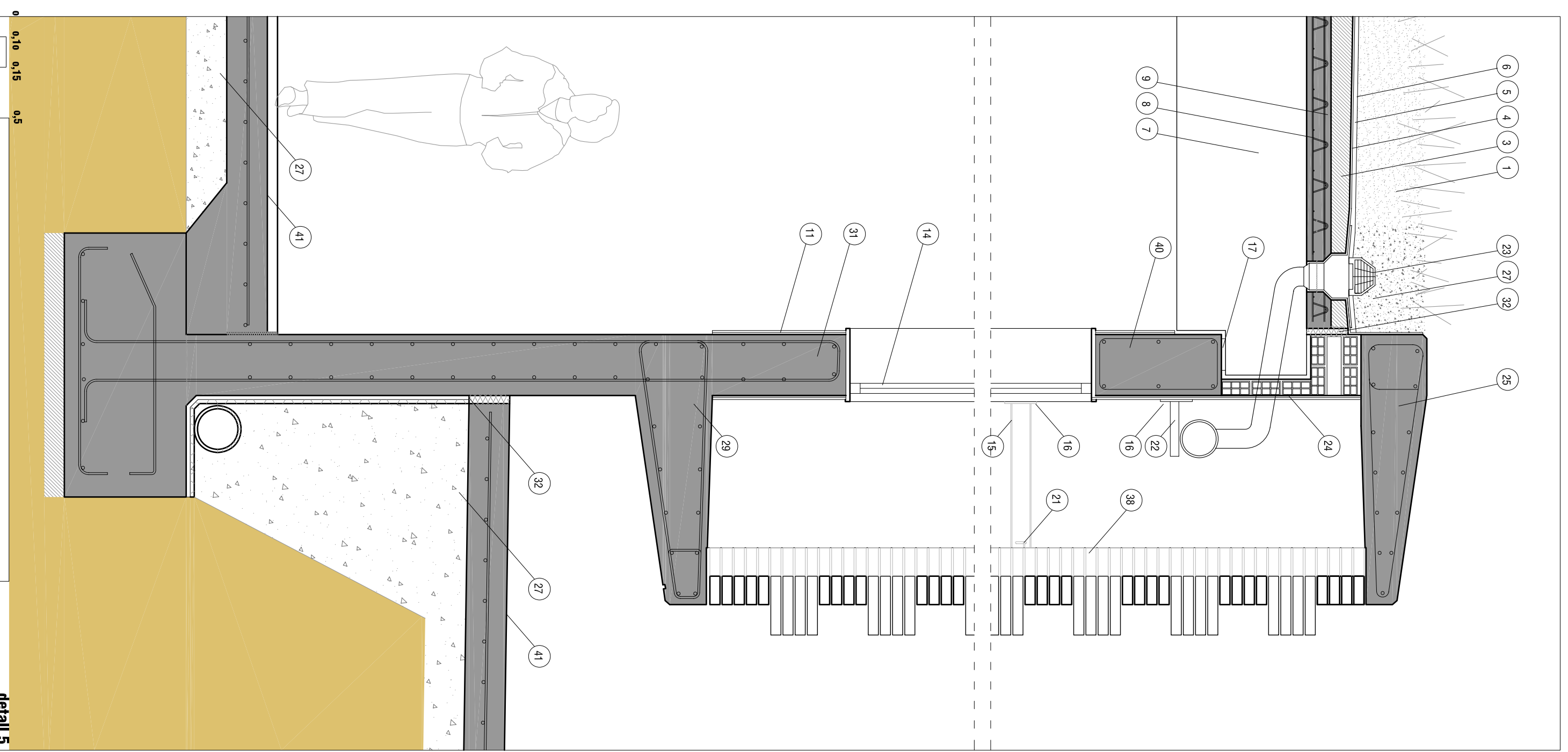


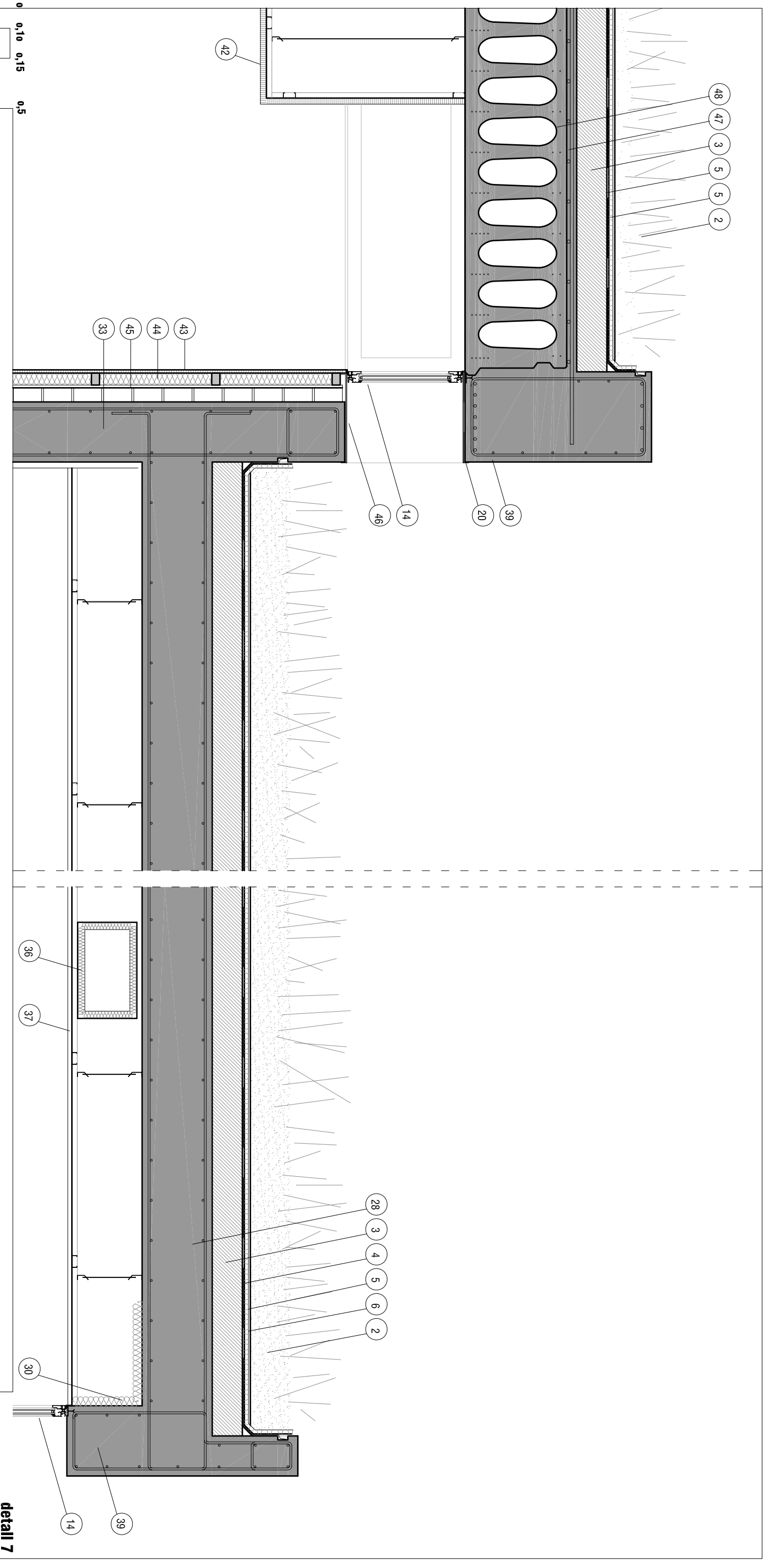
1. acabat amb substrat vegetal de 20 cm de guix mig
2. acabat amb substrat vegetal de 8 cm de guix mig
3. formació de pendents amb formigó aligüent amb perla, guix mínim 8 cm
4. lamina impermeable d'EPDM col·locada sobre geotextil
5. capa d'erant de polietilè amb cubles
6. lamina protectora autanivell
7. biga prefabricada de formigó pretensat 12x60cm brecocada
8. prelosa de formigó de 200x65cm l g=5cm
9. Mosa formigó armat de g=7cm
10. llumari prefabricat de formigó amb tira de vidre amb premarc d'acer galvanitzat embegut, recolzat sobre les bigues
11. revestiment amb rasilla ceràmica de 14x29x1cm, sobre una capa de morter de g=2cm
13. mimbell amb rasilla ceràmica
14. tusteria practicable d'alumini amb tancament de pont tèrmic i doble envitrament
15. estabilització de la gelosia amb perfil PE 100 pintat, soldat a placa d'ancoratge a un extrem i amb trau colts a l'altre.
16. placa d'ancoratge embeguda al mur
17. banda de neopre de 2 cm de guix
18. il·luminació amb projector iguzint model TTeKa
19. acabat de coberta amb rasilla ceràmica de 14x29x1cm, sobre capa de morter de g=2cm
20. aïllament tèrmic multicapa de g=22mm
21. clau de fixació al mur amb vanlla d'acer galvanitzat perforada
22. suport per a tub, d'acer galvanitzat, soldat a placa d'ancoratge
23. buena amb mortí per a coberta aïllada
24. envà de g=7 cm de toixana de 14x29x7 cm
25. coronació de mur amb peça de formigó prefabricat sobre capa de morter
26. paviment interior de rasilla ceràmica de 14x29x1cm, sobre capa de morter de g=2cm
27. drenatge amb rebell de grans
28. llosa de formigó armat g=35cm
29. voadell, llosa de formigó armat per al recolzament de la gelosia
30. aïllament tèrmic amb polièstir extrudit de g=6cm
31. mur de formigó armat g=40cm
32. formació de junt de dilatació amb plaques de polièstir extrudit de g=3cm
33. mur de formigó armat g=30cm
34. rajla de reïm de fide de climatització
35. tobera d'impulsió d'aire climatitzat
36. conducció d'aire climatitzat
37. fide sostre de guix laminat suspès amb vanilles regulables
38. gelosia de maons armats horitzontalment amb armadura de gelosia tipus "murtor", d'acer galvanitzat, i verticalment amb vanilles de Ø 6mm col·locades entre les juntes
39. làssera de formigó armat
40. llinda de formigó armat
41. solera de formigó armat
42. fide sobre plaques de guix laminat amb perforacions Ø10mm suspès amb vanilles elàstiques fonosorbents
43. revestiment de panells DM18mm lacat amb perforacions Ø8mm cargolats a rastreis de fusta de pl tractada
44. aïllament acústic fonosorbent desuma de poliurèlle
45. mur de maons perforats
46. marc de xapa pretxada
47. capa de compressió g=5cm
48. placa alvedar de 50,7cm de canell
49. canal de recollida d'aigües perforat de xapa d'acer galvanitzada



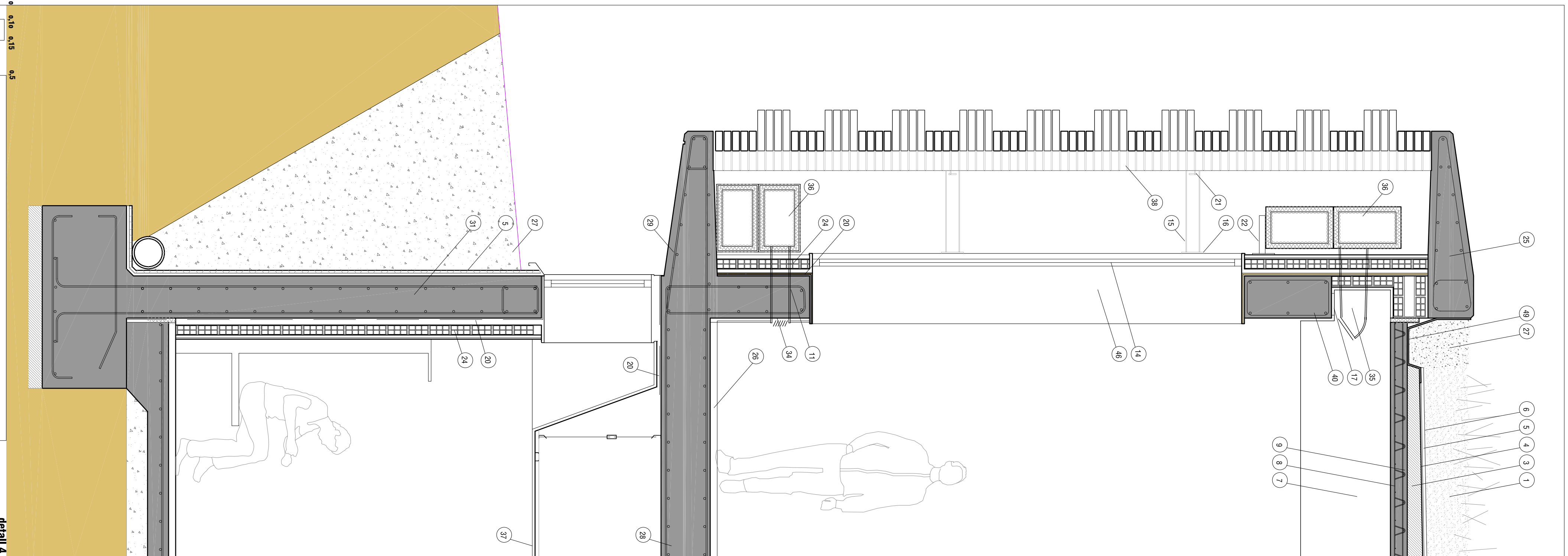
detall 6



detall 5



detall 7



detall 4