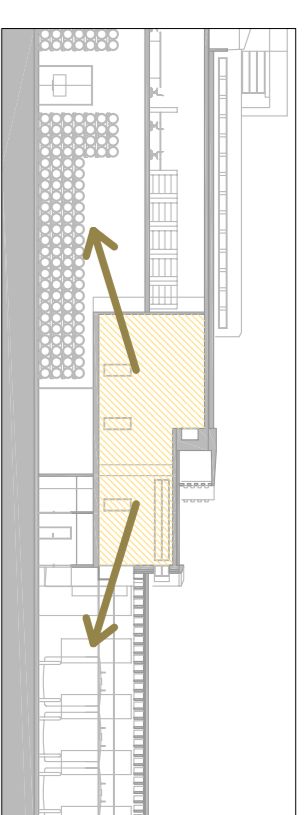


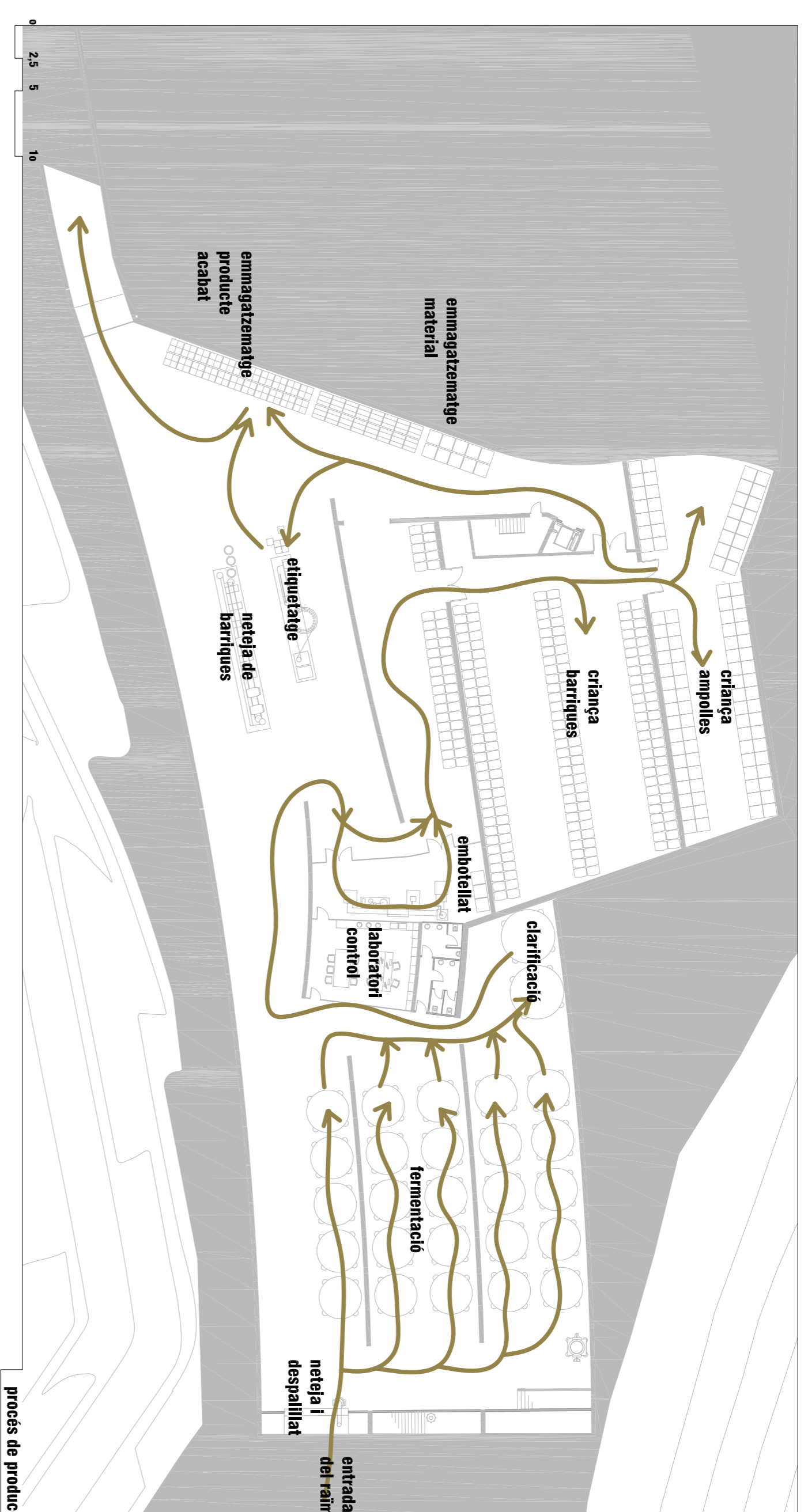
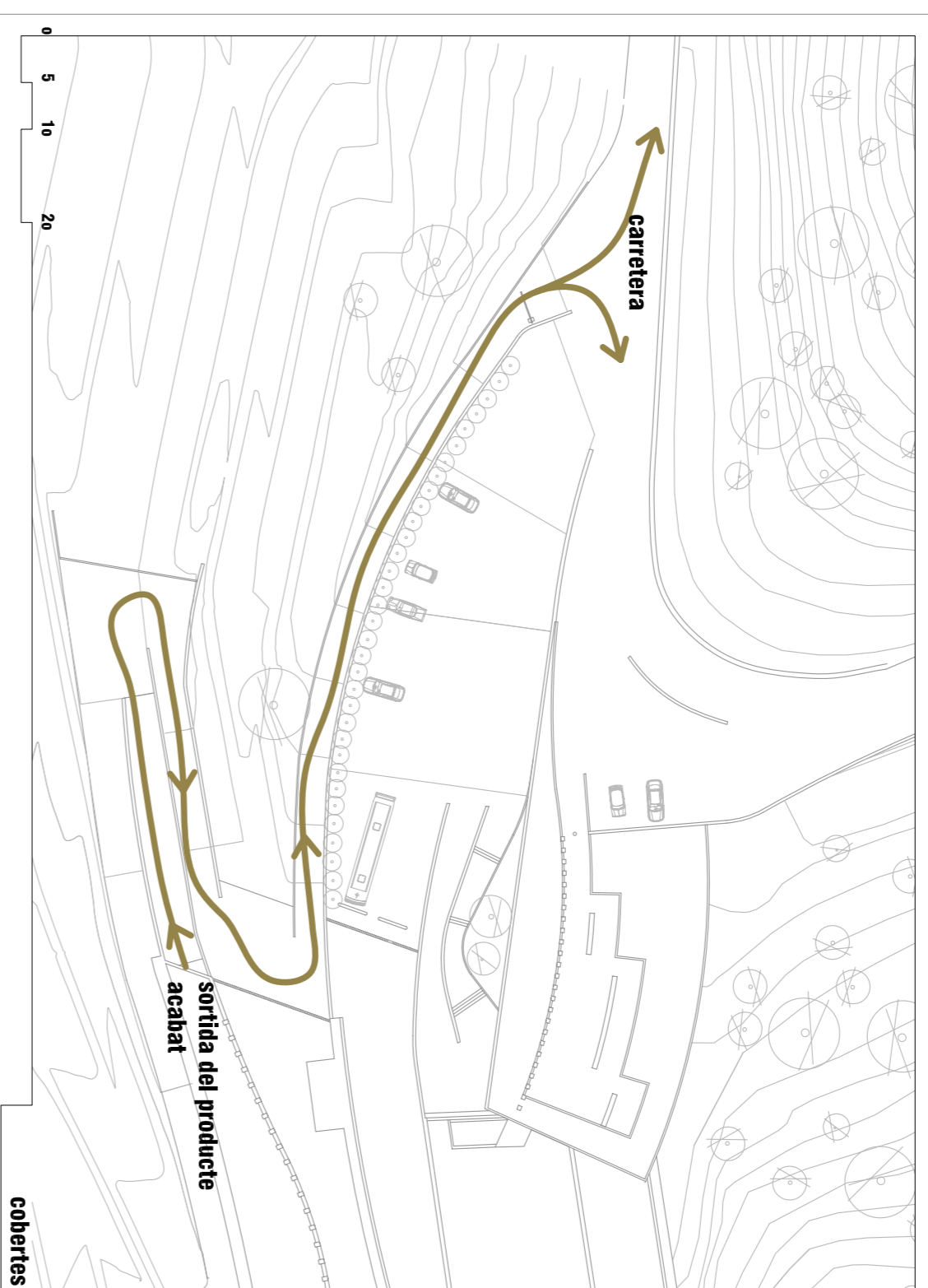
Requeriments de les circulacions:

- independència d'usos: evitar interferències entre diferents tipus d'usuaris → els visitants poden observar el procés de producció a través d'una sala (showroom) a mitja alçada entre la planta de visitants i la planta de producció
- funcionalitat: recorreguts amb la lògica pròpia de cada us



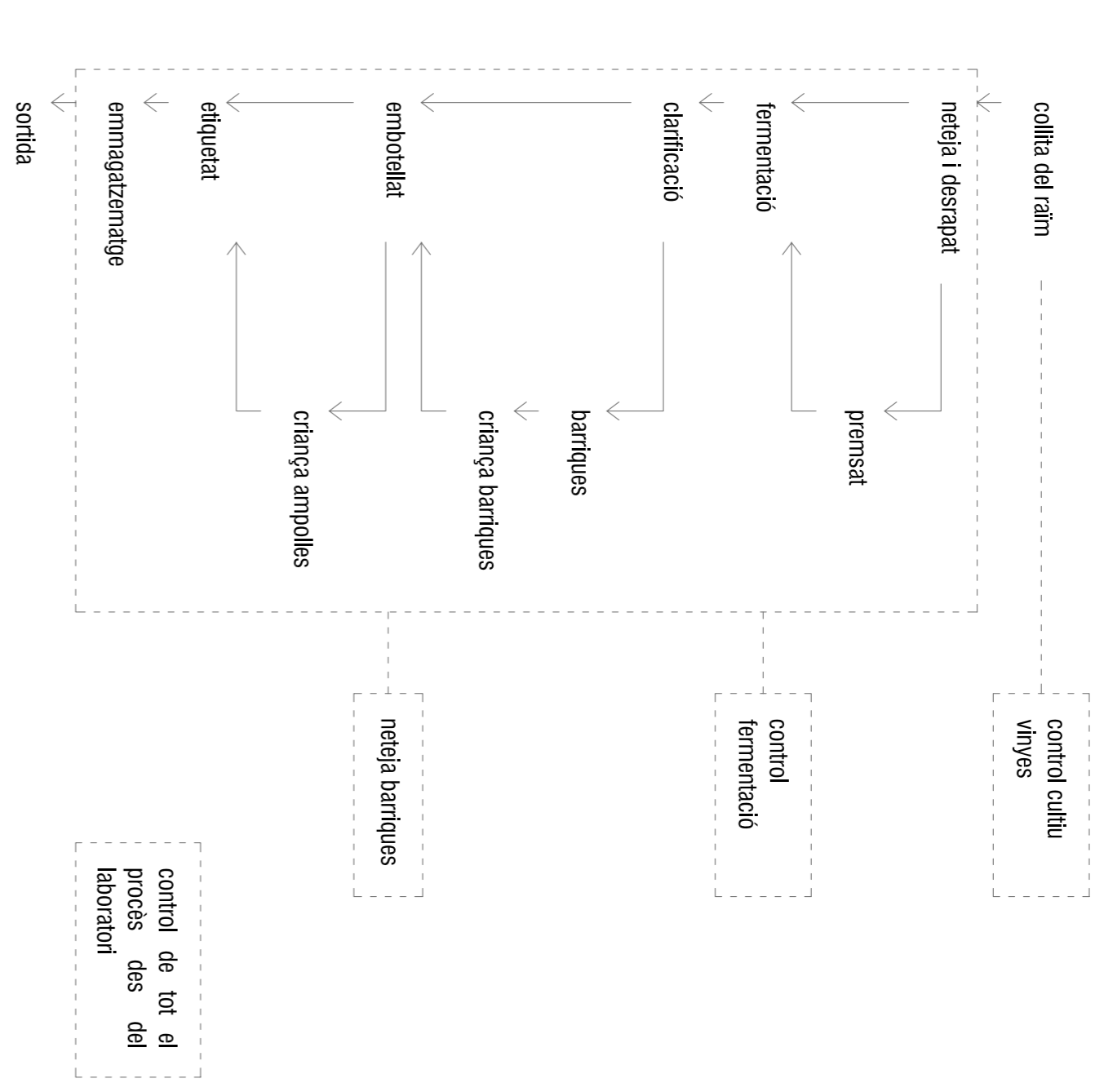
Ram - VI

- procés lineal
- circulacions lineals
- molta activitat concentrada en pocs dies i poca activitat la resta de l'any
- connectat d'una banda amb les vinyes i de l'altra amb la carretera



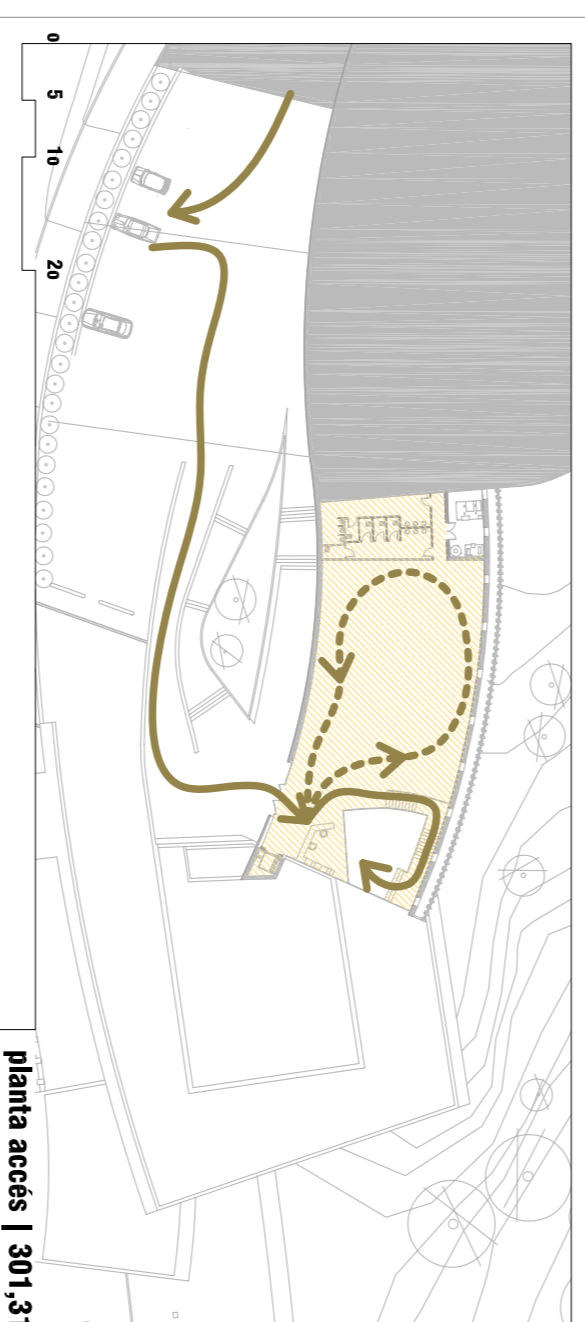
procés de producció

Esquema producció del vi



Visitants

- circulació senzilla, instintiva
- espais amples per evitar aglomeracions
- espais per a moments d'espera
- horaris i influències molt variables
- us dinàmic i estàtic



planta accés | 301,31



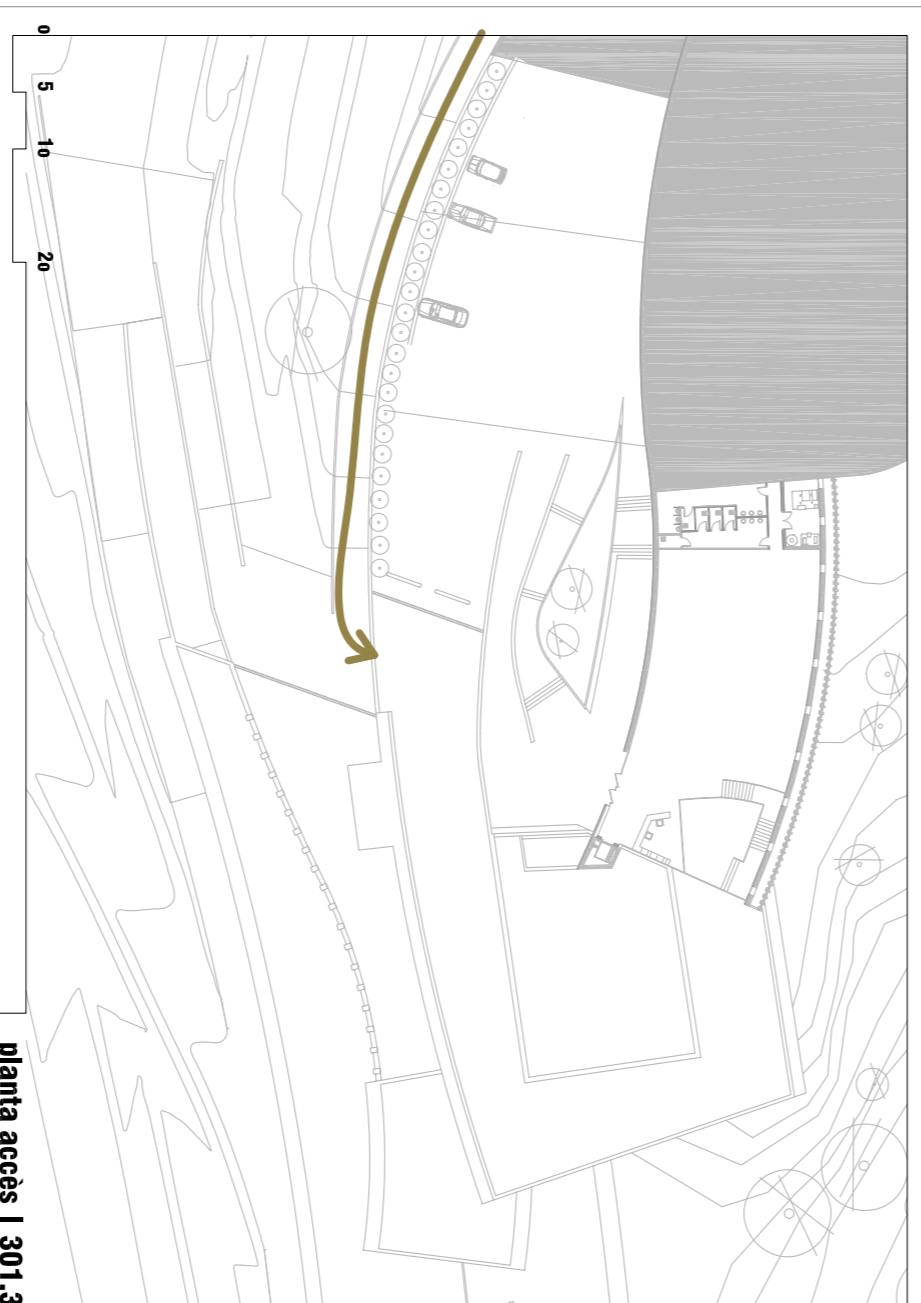
planta visitants | 297,35



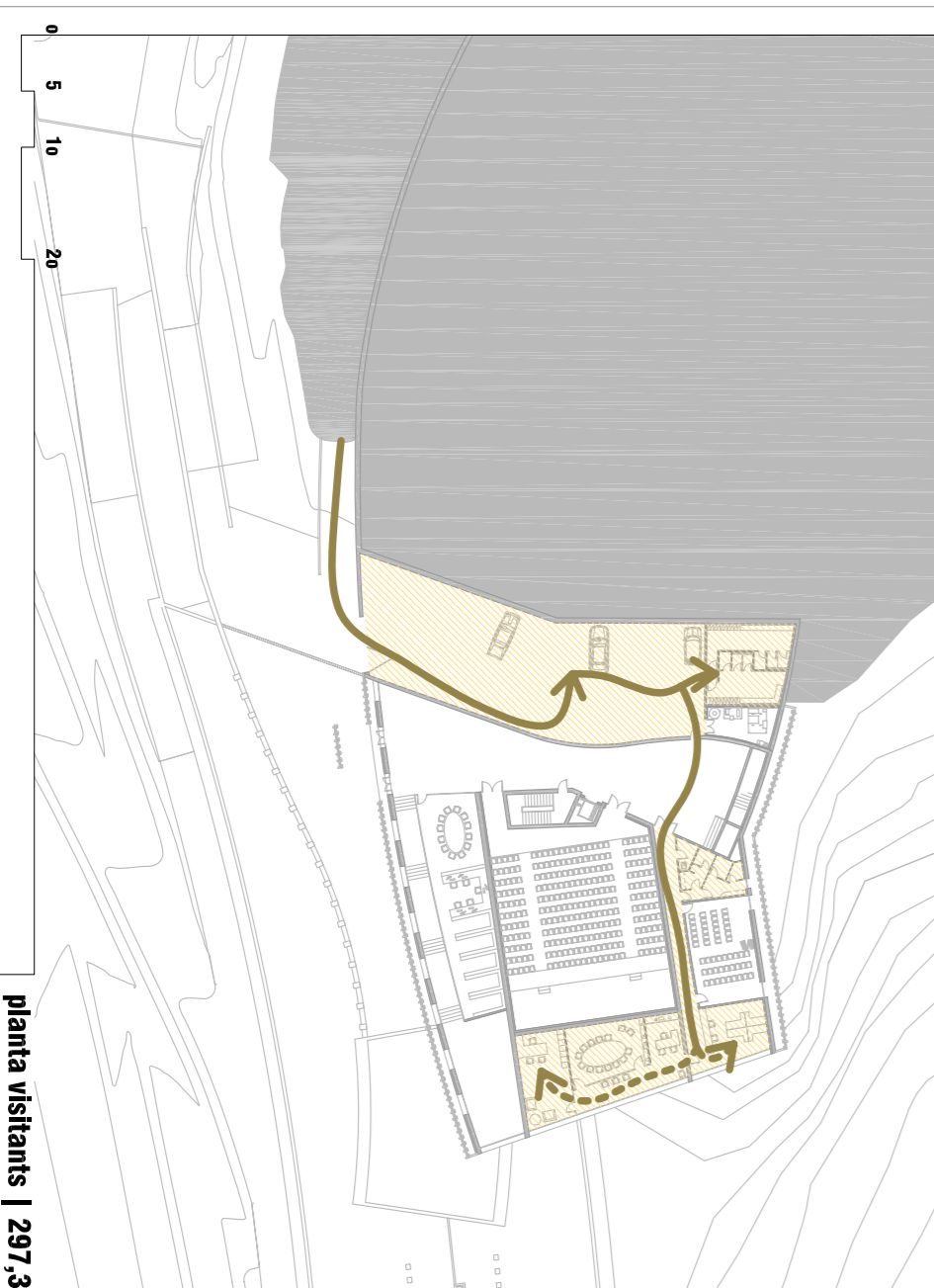
planta showroom | 294

Treballadors administratius

- recorreguts curts i senzills
- espais lluminosos i confortos
- horaris i influències constants
- us estàtic de les estances



planta accés | 301,31



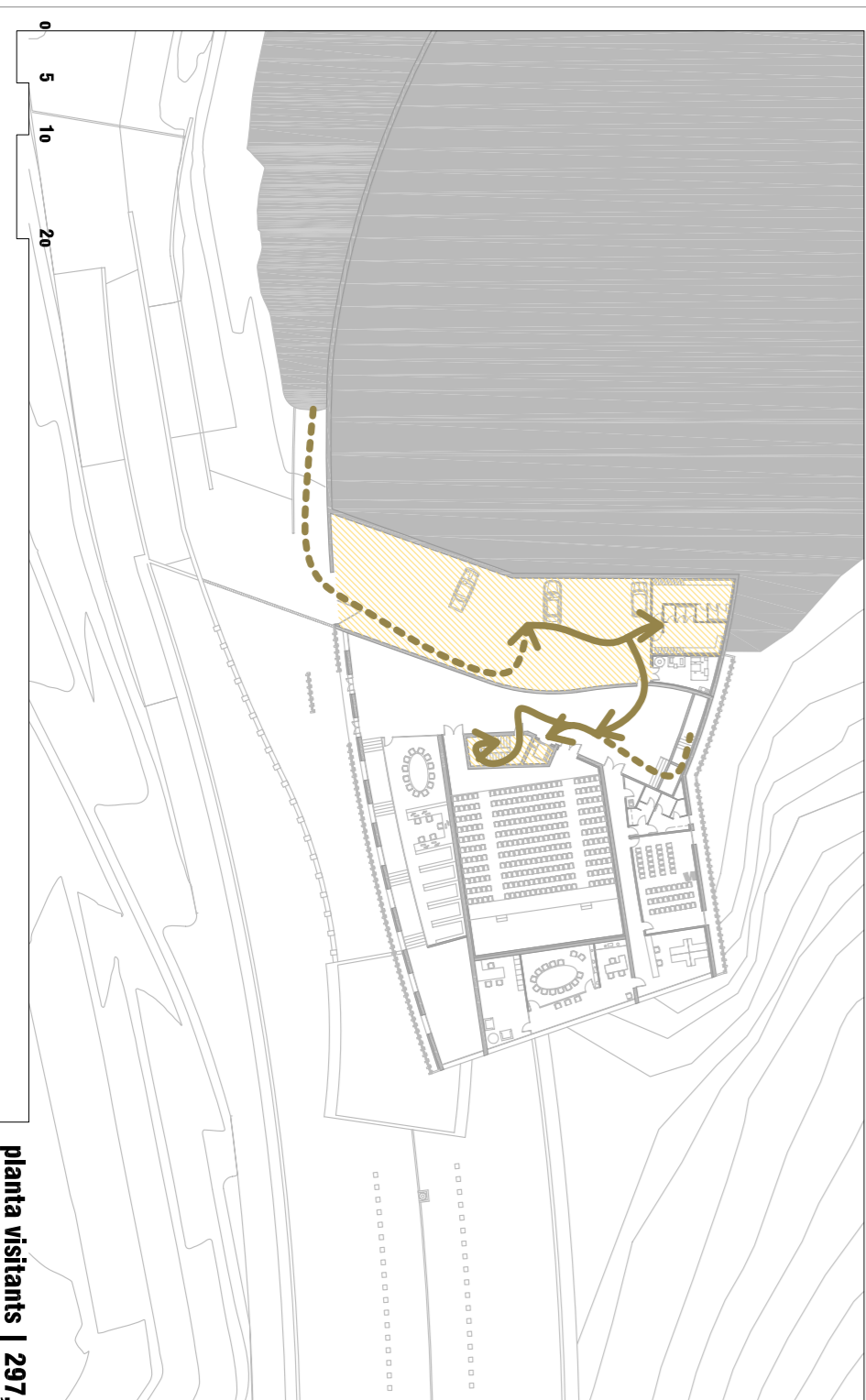
planta visitants | 297,35

Treballadors de la fàbrica

- contacte directe amb el camp
- recorreguts clars i senzills
- bona il·luminació i ventilació
- activitat i horaris variables durant el dia i durant l'any
- us dinàmic de les estances



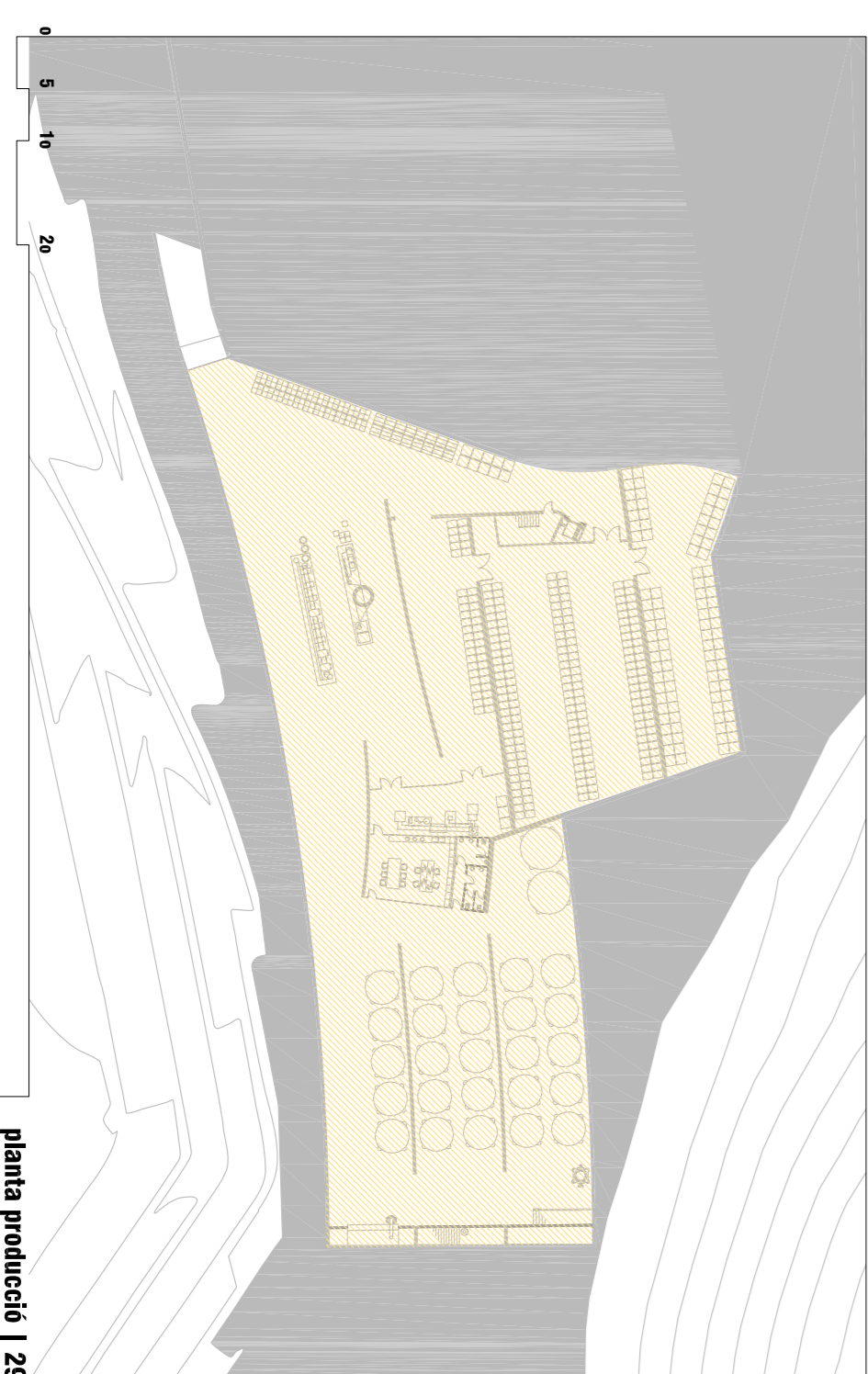
planta accés | 301,31



planta visitants | 297,35



planta showroom | 294



planta producció | 290