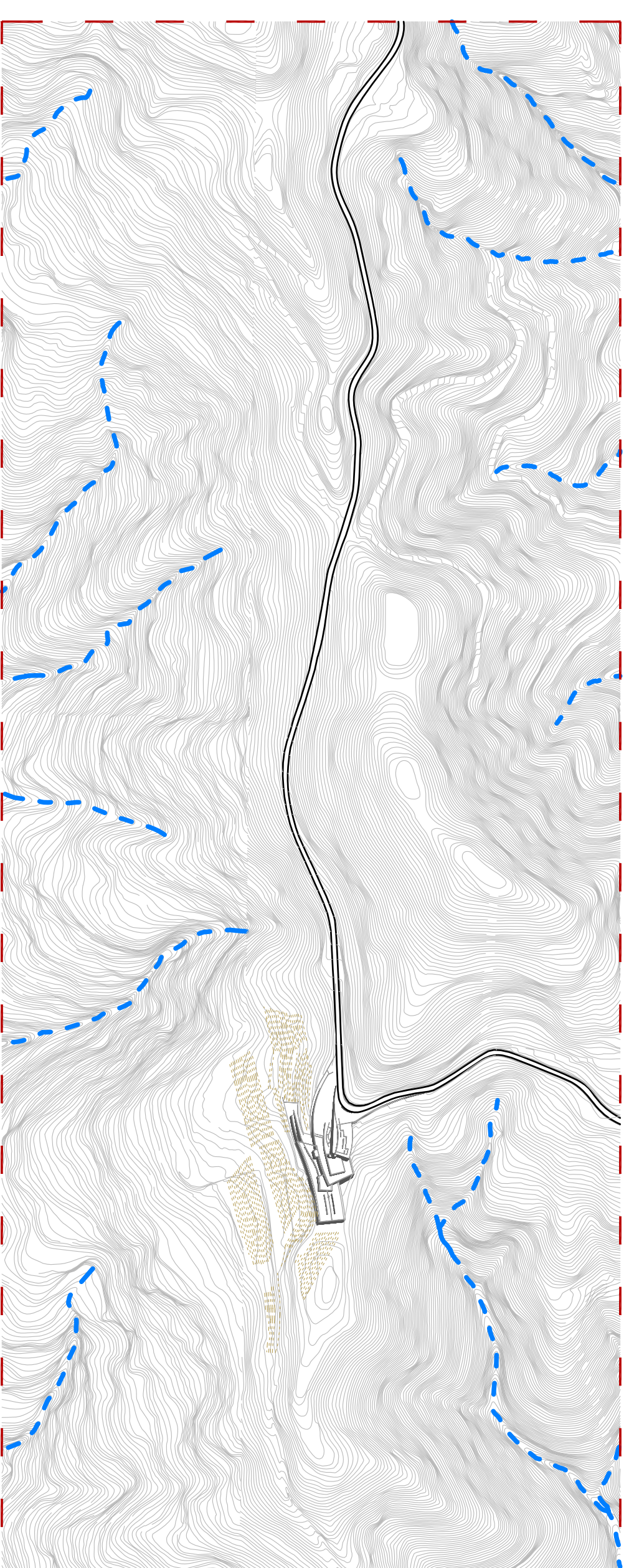
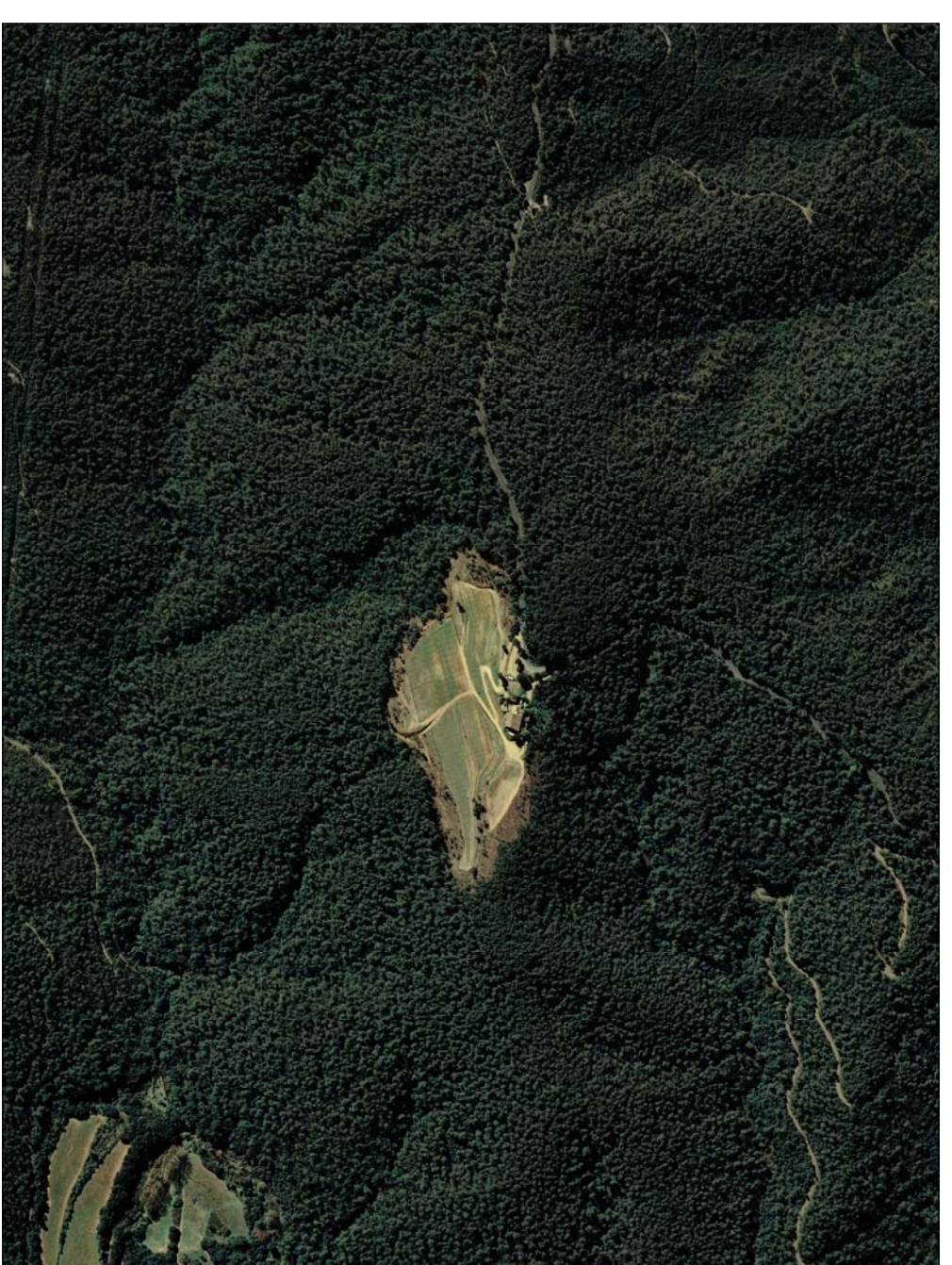


**SITUACIÓ**

L'edifici es situa a la finca de Can Calopa de Dalt, propietat de l'Ajuntament de Barcelona, a la serra de Collserola, a tocar de la carretera BI-1468 que uneix Vallvidrera amb Molins de Rei.

Es tracta d'una finca amb una important superfície forestal lligada al parc natural de la Serra de Collserola, una àrea destinada al cultiu de vinyes provinent de la recuperació d'unes antigues taxes del s. XVII per part de l'Ajuntament, de tal forma que la **closa agrícola** és visible fàcilment des de l'aire.

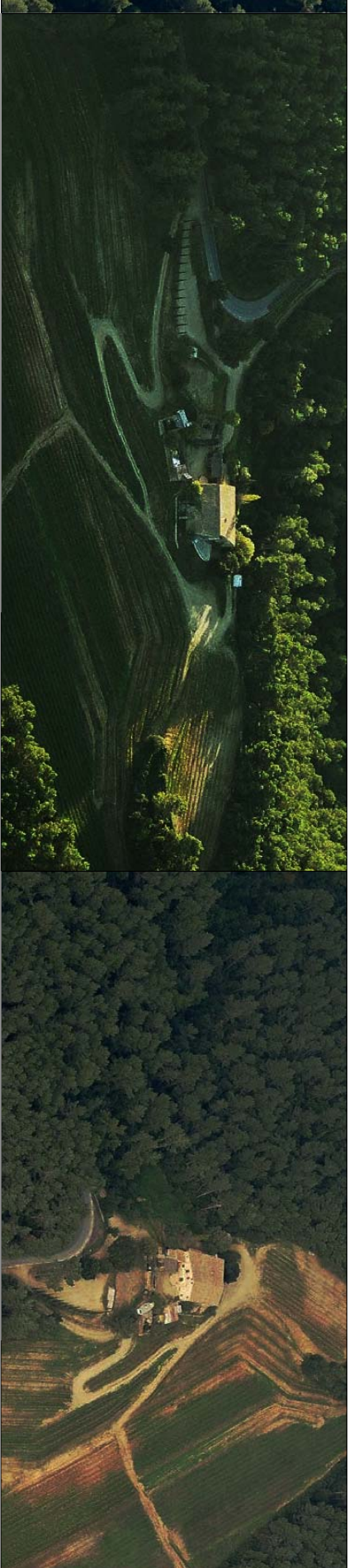


**REQUERIMENTS ESPECÍFICS DE L'ENTORN**

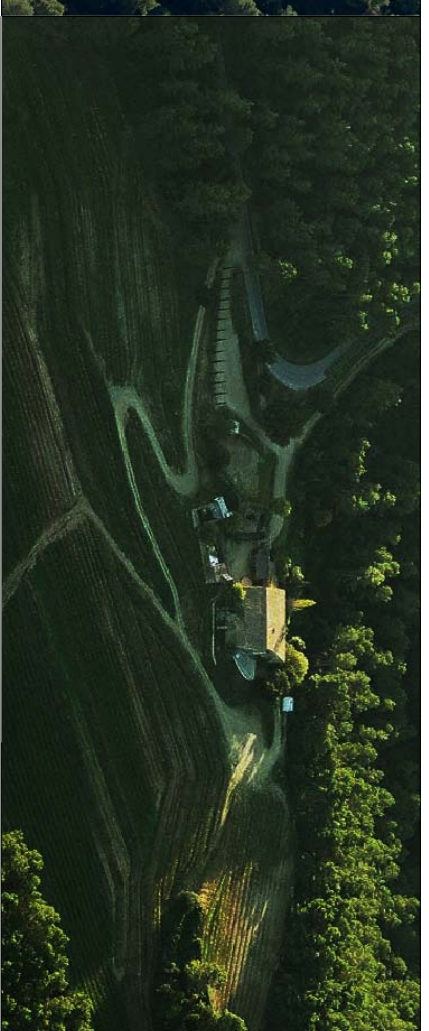
**adequació al lloc:** per una banda la topografia del lloc configura les línies de força de l'edifici i, per l'altra, la situació específica dins el Parc Natural de Collserola, defineix la seva situació i orientació per tal de fer més amable l'irreversible impacte visual de la construcció.



Vista sud-oest



Vista nord

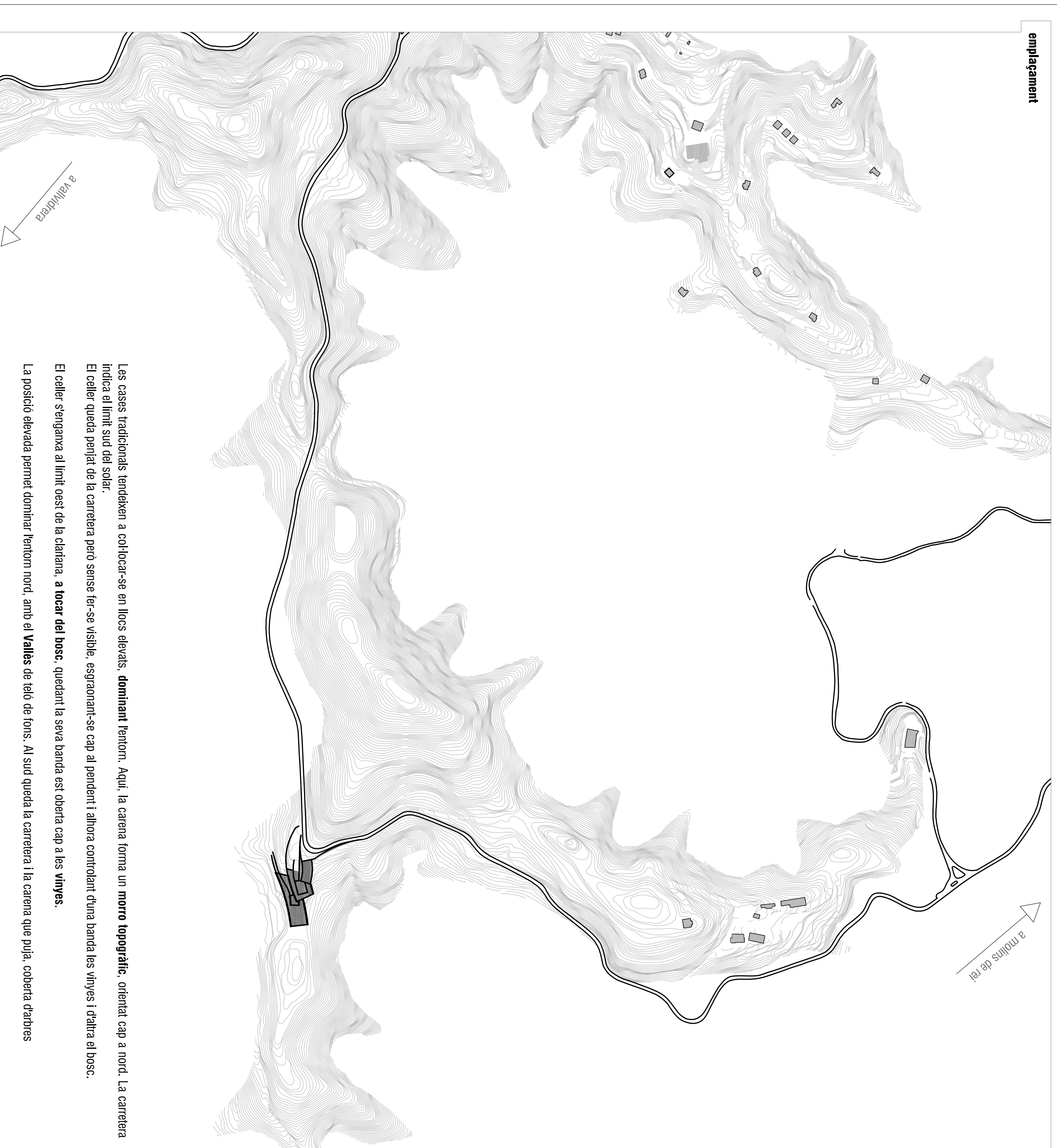


Vista nord-est

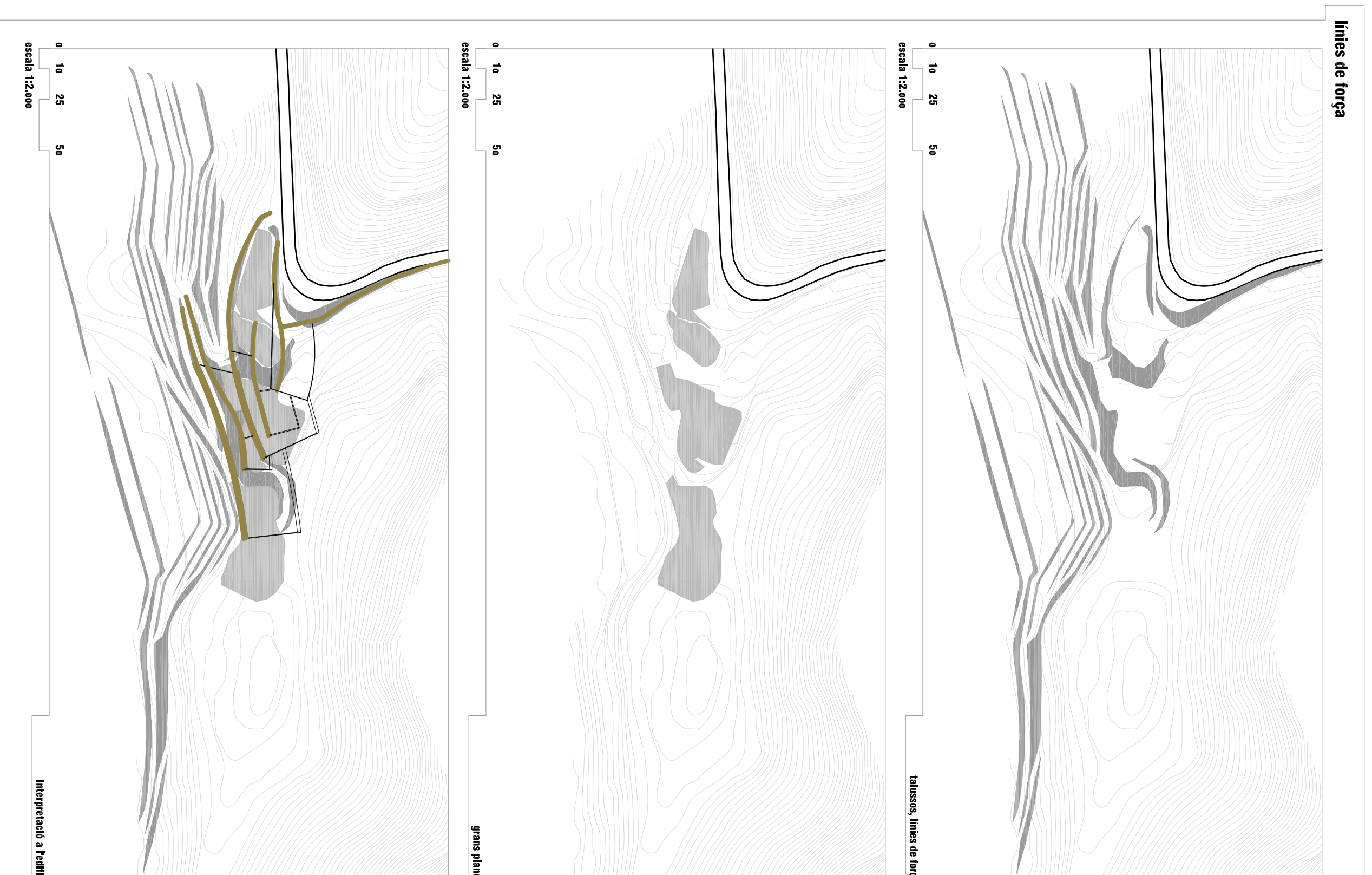


Vista sud

**emplaçament**



**línies de força**



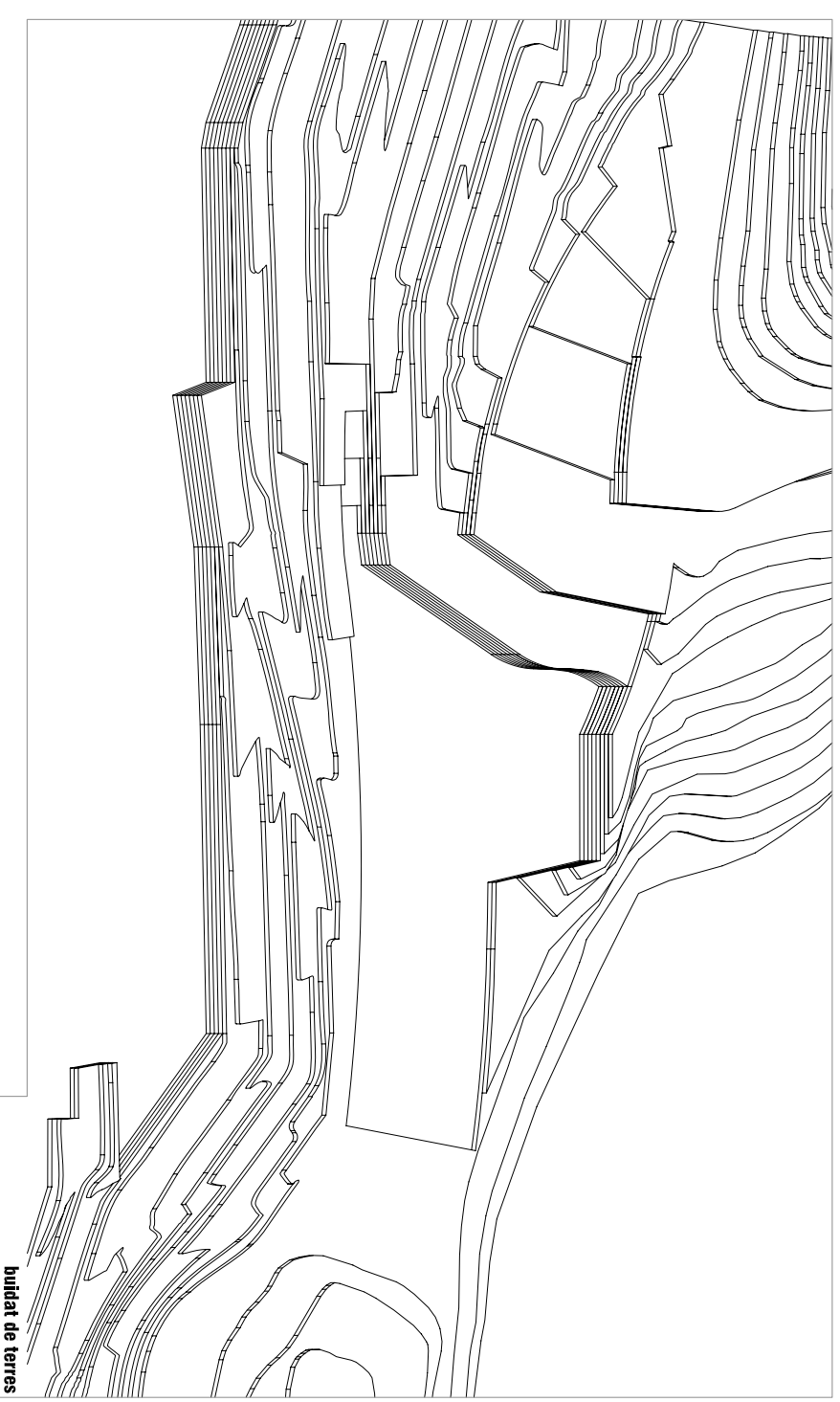
Els talussos, com a línies de força del lloc, marquen unes direccions molt concrets, que es reforcen amb la imatge de les corbes de nivell.

Aquests talussos formen terrasses allargassades, utilitzades per al cultiu de les vinyes. També però hi ha tres explanacions amb una forma més arrodonida, que són el granot propi de la canana.

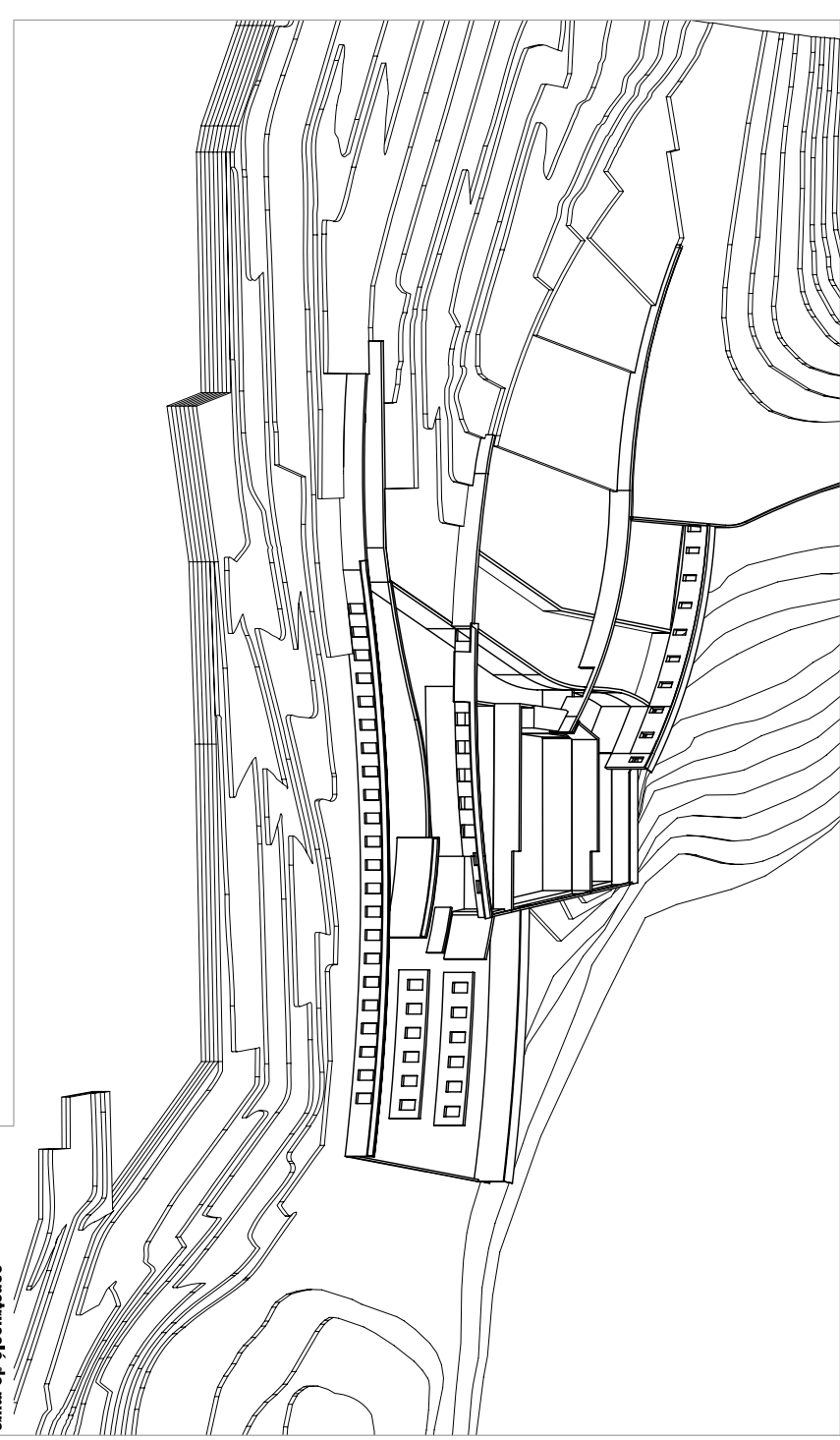
La suma de les línies de força i el granot en tres planes donen les pautes per a traçar unes línies, que es transformaran en murs, i que en tancarí els requeriments del programa s'ajustaran per donar forma a l'edifici.



casa Ogada, J.A. Caçera



baldet de terres



**adequació al lloc**