

**COMPLIMENT DE LA NORMATIVA ANTIINCENDIS DB - SI**

**ÀMBIT D'APLICACIÓ**

- Ús docent
- Ús administratiu
- Ús qualsevol
- Ús pública concurrència

**COMPARTIMENTACIÓ SECTORS D'INCENDIS**

**1. PLANTA PÀRKING**

Aparcaments 1	916.60 m2
Aparcaments 2	1147.00 m2
Magatzems	709.15 m2
Cuina i serveis	1346.60 m2

**2. PLANTA BAIXA**

Bar, Direcció i Accés	762.60 m2
Local 1	135.45 m2
Local 2	42.80 m2
Local 3	121.65 m2
Local 4	189.65 m2
Local 5	99.85 m2
Local 6	104.00 m2
Local 7	210.70 m2

**CÀLCUL DE L'OCUPACIÓ**

**1. PLANTA PÀRKING**

Aparcaments 1	106 pers
Aparcaments 2	110 pers
Magatzems	24 pers
Cuina i serveis	59 pers
	299 pers

**2. PLANTA BAIXA**

Bar, Direcció i Accés	103 pers
Locals	160 pers
Magatzem	9 pers
Accés	20 pers
	291 pers

**EVAQUACIÓ**

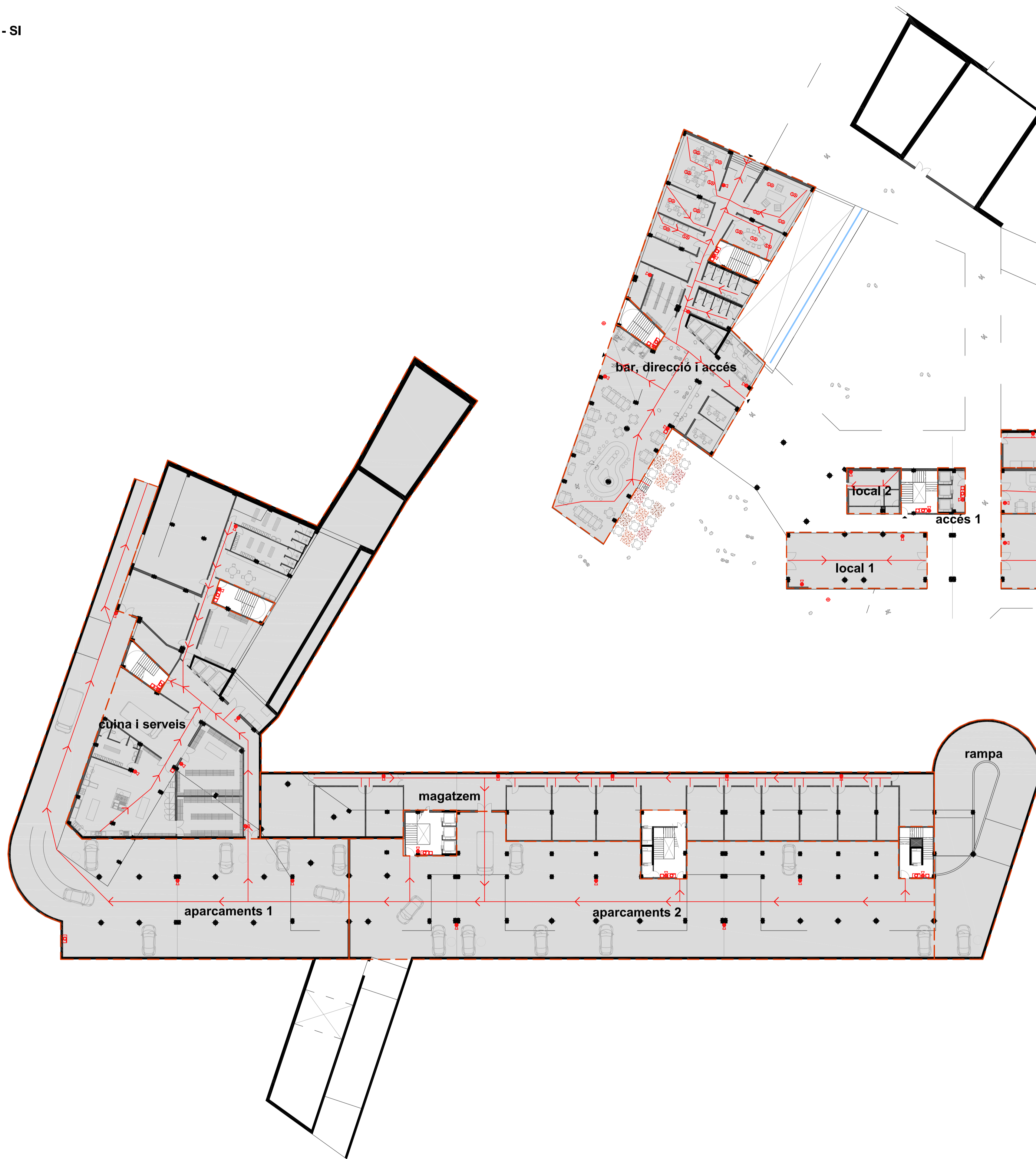
Tots els sectors del complex compten amb dues sortides com a mínim, i tots els recorreguts fins a elles són menors de 50m. Cap escala o passadís poden tenir un ample inferior a 1m.

**SENYALITZACIÓ I IL·LUMINACIÓ**

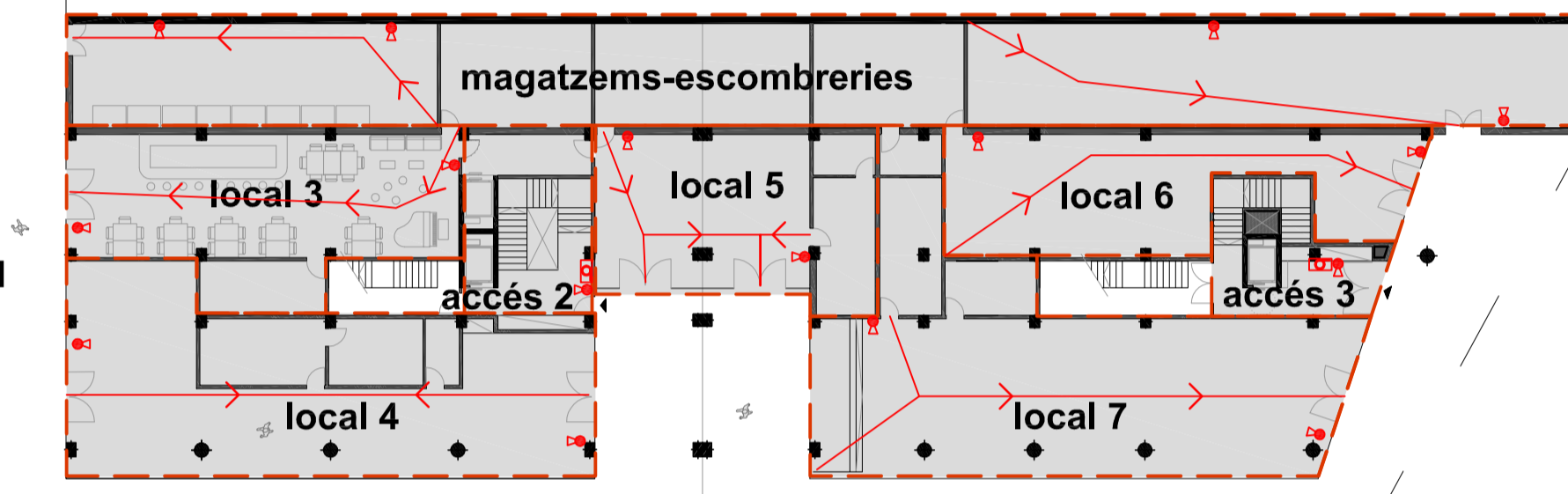
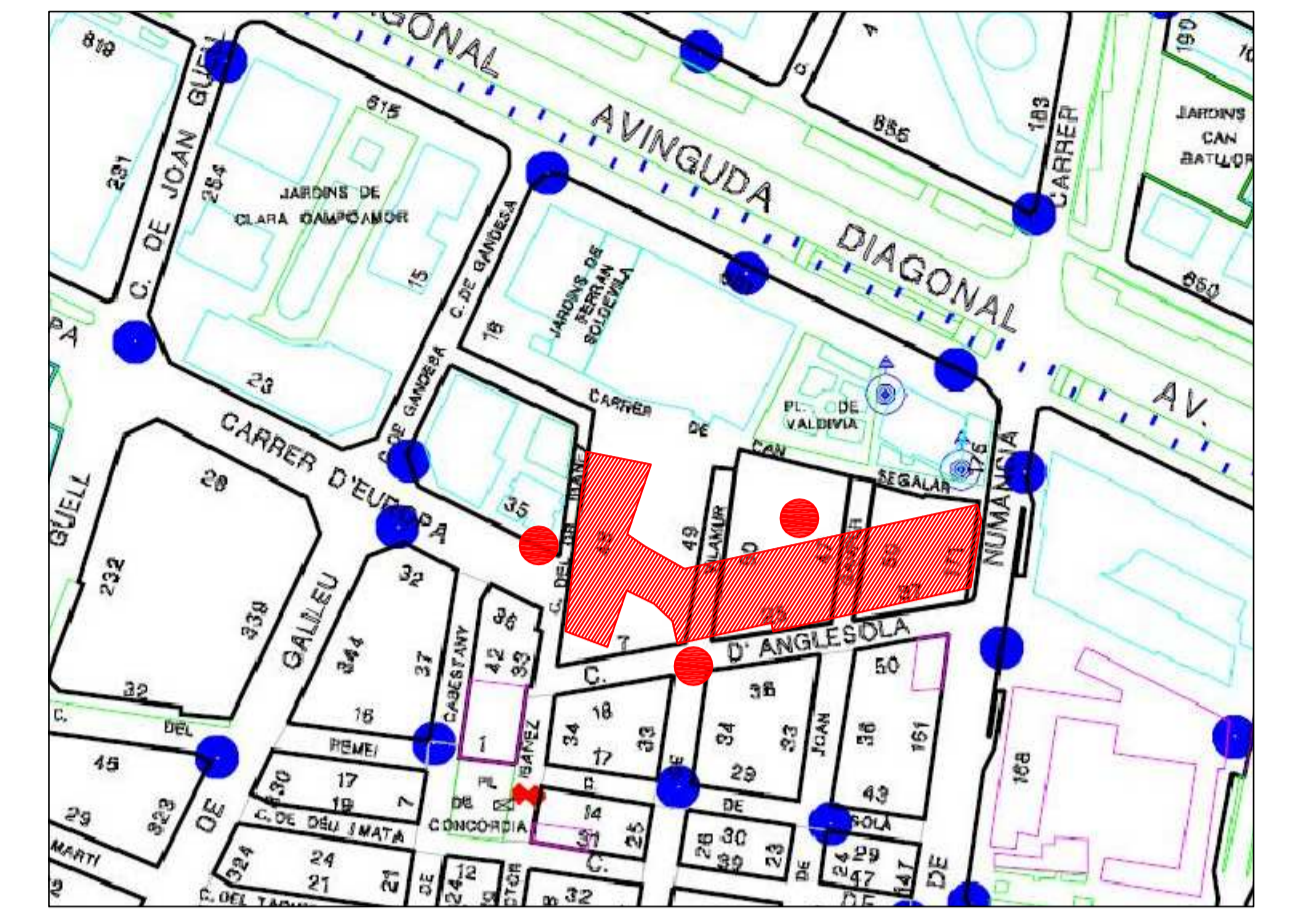
Es disposen luminàries d'evacuació als recintes indicats i al llarg dels recorreguts marcats d'evacuació.

**DOTACIÓ D'INSTAL·LACIONS DE PROTECCIÓ CONTRA INCENDIS**

Extintors portàtils: cada 15m de recorregut a cada planta, coma màxim, des de tot origen d'evacuació.  
 Boques d'incendi: a zones de risc especial.  
 Hidrants exteriors: a tots els establiments amb una superfície construïda compresa entre 2000 i 10000 m2.  
 Columna seca: no cal degut a que l'alçada d'evacuació és inferior a 24m.  
 Sistema de detecció d'incendis: es col·locarà per tot l'edifici degut a que la superfície construïda és més gran que 1000 m2.



Imatge situació hidrants de Barcelona, en blau, i situació dels hidrants afegits, en vermell. En total afegim 3 hidrants.



- HIDRANT
- EXTINTOR
- DETECTOR D'INCENDIS
- ASPERSOR
- POLSADOR
- SECTOR D'INCENDIS
- RECORREGUT D'EVAQUACIÓ

Els extintors es col·locaran amb accés ràpid i fàcil, on l'extrem superior de l'extintor es trobarà a una alçada de 1.70m del terra.

Els recorreguts d'evacuació es senyalitzaran amb les següents indicacions.

