

CONSIDERACIONS CLIMATITZACIÓ

La climatització de l'hotel ve donada per unes certes premises q esmentarem a continuació:

En primer lloc, cal considerar que l'hotel és un edifici on hi ha dues zones grans on convé mantenir unes condicions de clima indònies per poder dur a terme l'activitat, i després està la part residencial dels apartaments, on cal garantir el confort tèrmic per a cada inquil·lí. Per tant, segons la situació d'aquests espais, al ser totalment independents l'un de l'altre el sistema d'aire també ho serà.

Pel que fa a la zona dels serveis comuns, es tracta d'uns espais molt fragmentats on cal tenir l'aire per a cada àmbit amb els criteris de confort, clima i renovació diferenciats.

Per tant, proposo fer uns conductes d'impulsió - extracció d'aire condicionat mitjançant l'ús d'unes climatitzadores situades a la planta tècnica. Aquesta per poder ventilar-ho fàcilment, restarà en la major part revestida amb lames per tal de protegir-se davant la pluja. En principi hi ha diversos circuits independents.

Un tractarà les plantes de pàrking i el compressor serà col·locat en un punt estratègic on es possible la seva ventil·lació a través d'un pati, també s'hi situarà un altra climatitzadora per climatitzar les zones de servei del personal de l'hotel.

Un altra tractarà les plantes baixes, que contenen locals independents, amb instal·lacions pròpies, on segurament romandran funcionant gairebé sempre, ja que són zones d'elevada ocupació.

I les altres màquines serà de cara a la resta de l'hotel i apartaments, el nombre anirà en funció de la quantitat de demanda de m³ d'aire.

Aquestes màquines són únicament generadores d'aire seguint la calor d'aquests condicionat sempre per la caldera geotèrmica. L'aire sortirà fred o calent segons com es reguli el termòstat i es tingui en compte la temperatura ambient.

La capacitat total de la màquina serà d'unes 15.000 Frigories/h, per tal de que sigui suficient pels conductes que les han de repartir al llarg dels 2.000 m² de superfície en planta, distribuint-se pel que és impulsio i el que és retorn, on la temperatura vindrà regulada segons l'usuari, ja que la màquina a part d'aire anirà vinculada amb la caldera geotèrmica

LLEGENDA CLIMA

Conducte de ventilació

Ventiladors sèrie TD- Mixvent de S&P (Impulsió - Extracció). Ventilador helicocentrífug in-line de baix perfil fabricat en plàstic o xapa d'acer galvanitzat, protegit amb pintura epoxi, el cos és desmuntable i el motor és regulable 230 V - 50 Hz, de dues velocitats

Difusor de sostre de forma rectangular dissenyat pel retorn d'aire a sostres llisos. La part frontal està formada per un marc amb forats i la part difusora amb lames directrius fixes

Boca de ventilació extracció sèrie LV de Trox

Ventilador Emisor tèrmic elèctric Ducasa per els nuclis del celler. Cada element estarà fixat a la paret mitjançant uns suports i es connectarà a la xarxa elèctrica de l'edifici. Dimensions: 67,5 x 60 x 10

Unitat només fred aire-aigua Sèrie samurai 240 WG de Hitachi Dimensions: a586 x 2315 x 1536 mm Capacitat frigorífica: 776 kw N° de compressors: 4 Cabal aigua evaporació: 133,5 m³/h Cabal aigua condensació: 167,43 m³/h

Room air conditioners Model 600 x 600 cassette de hitachi. Unitat compacta de cel ras de 2 vies

Conducte clima impulsio

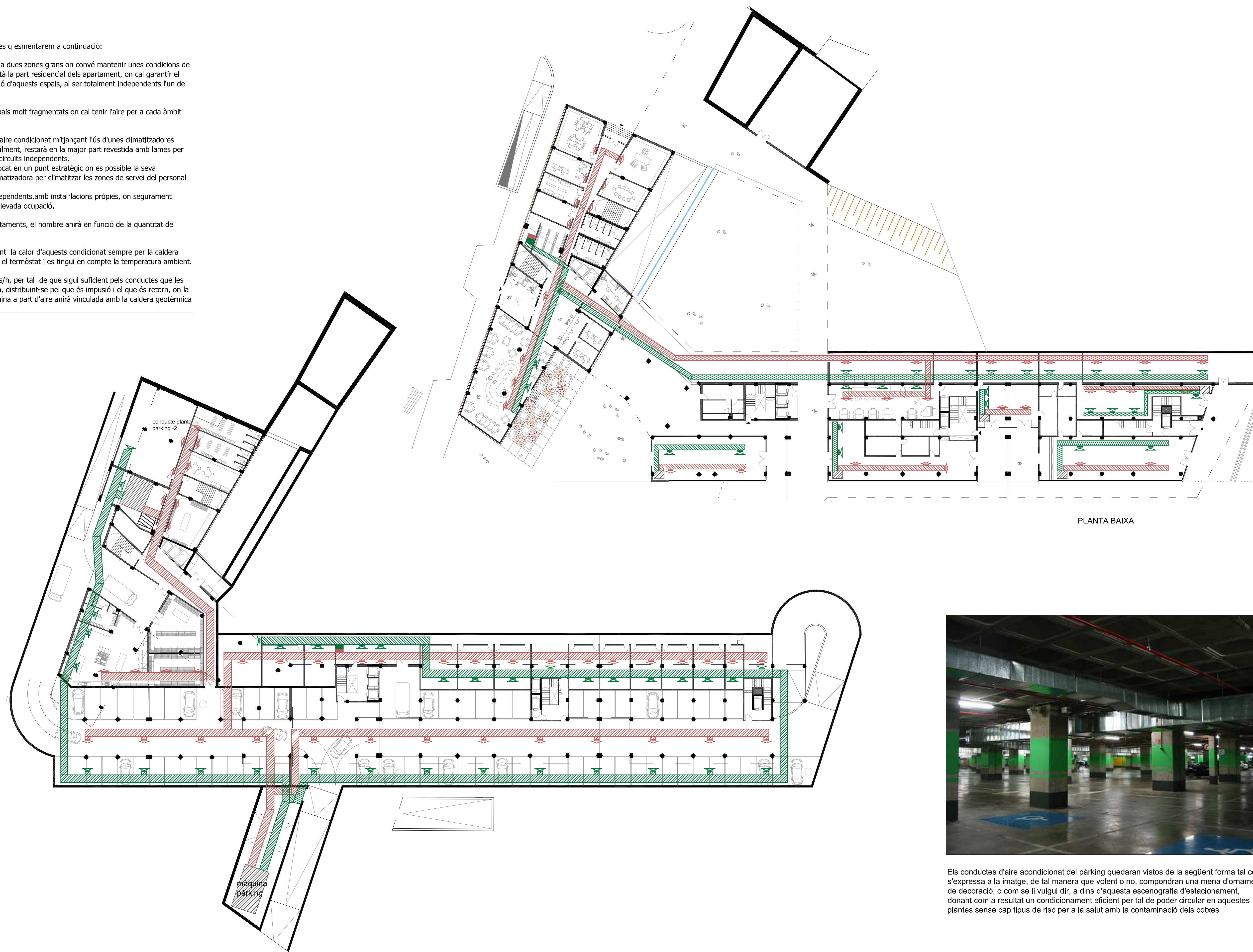
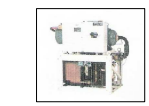
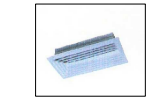
Conducte clima retorn

Montant - Baixant impulsio

Montant - Baixant retorn

Reixa per impulsio d'aire Model ASL de Trox Estan dissenyades amb un marc frontal d'alumini de forma aerodinàmica, amb lames horitzontals regulables individualment i subjecció mitjançant fixació oculta.

Reixa per retorn d'aire Model ASL de Trox Estan dissenyades amb un marc frontal d'alumini de forma aerodinàmica, amb lames horitzontals regulables individualment i subjecció mitjançant fixació oculta



Els conductes d'aire acondicionat del pàrking quedaran vistos de la següent forma tal com s'expressa a la imatge, de tal manera que volent o no, compondran una mena d'ornament, de decoració, o com se li vulgui dir, a dins d'aquesta escenografia d'estacionament, donant com a resultat un condicionament eficient per tal de poder circular en aquestes plantes sense cap tipus de risc per a la salut amb la contaminació dels cotxes.

PLANTA PÀRQUING -1

e. 1 : 300

