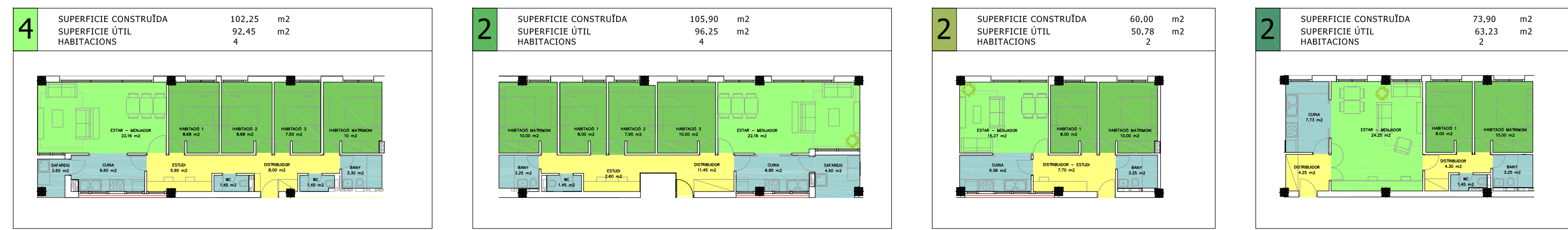
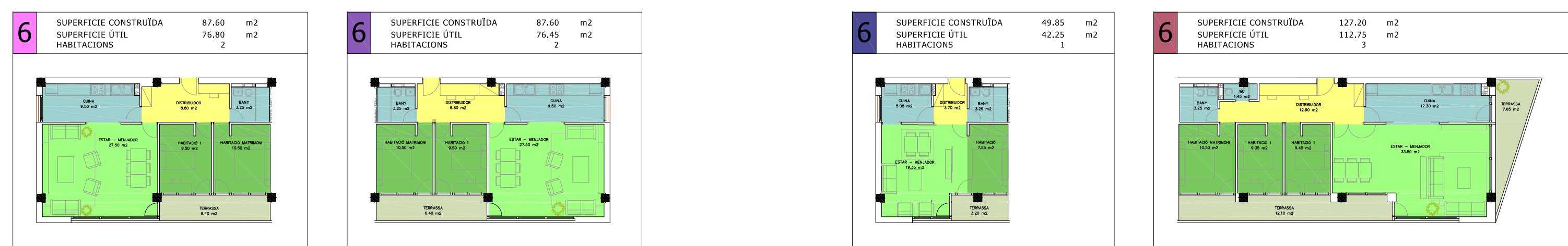
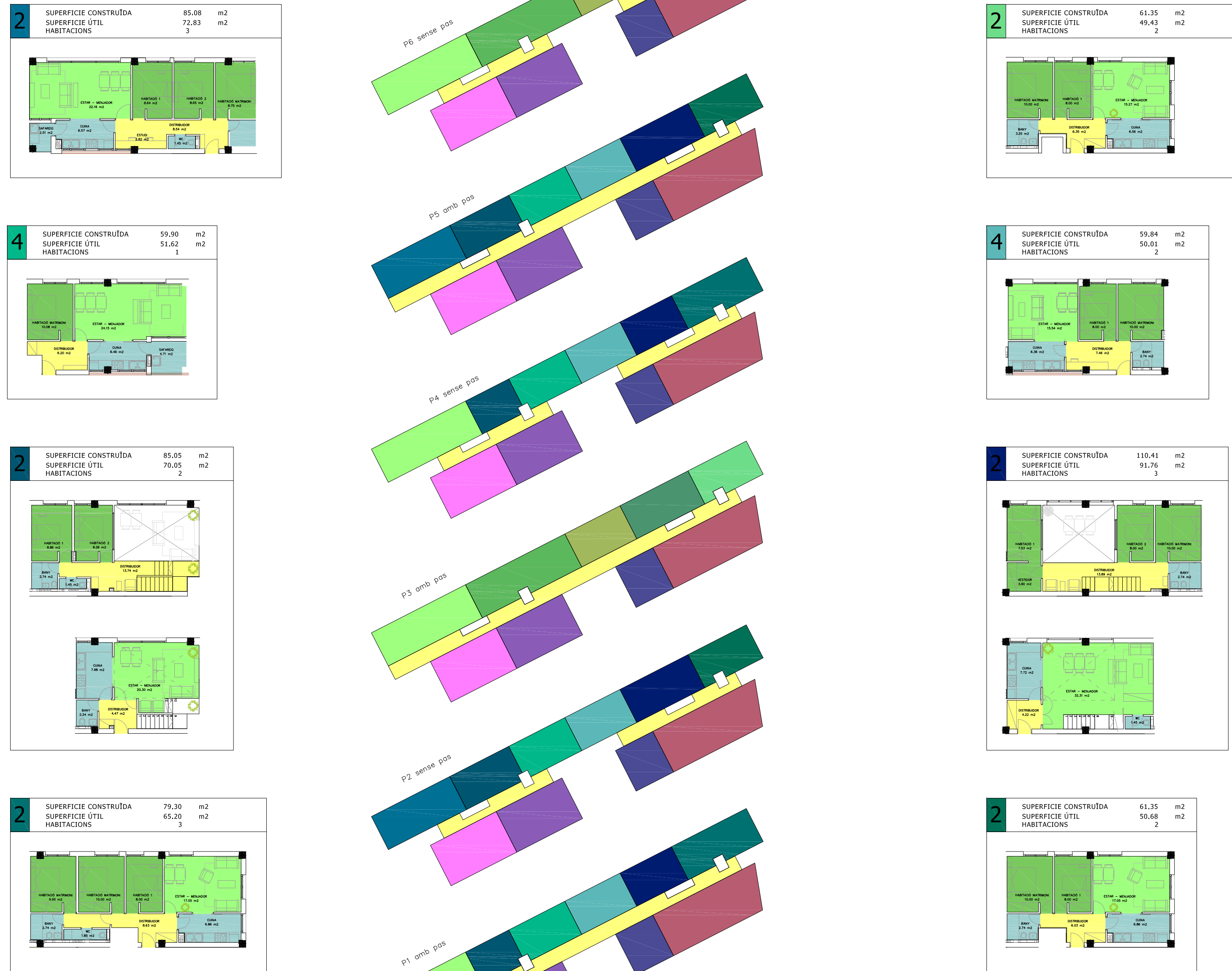


# Tipologies d'apartaments

e: 1/200 (A1)



## 16 Tipologies d'apartaments 54 Unitats d'apartament



# Exigències Tècniques dels paraments de l'habitació d'hotel

**Aïllament tèrmic:** no requerit.  
**Aïllament acústic aeri:** >30 dB (A)  
**Retardament al foc:** no requerit excepte als trans propers a la intersecció amb murs o sostres delimitadors de sectors d'incendi. EF-60 (perfiles metàl·lics)  
**Resistència a accions:** R. a l'impacte d'un cos tou i un cos dur; R. a la penetració; R. a càrregues penjades.

**Aïllament tèrmic:** No requerix si s'enten que les habitacions contigües estaran ocupades.  
**Aïllament acústic aeri:** 45 dB (A)  
**Retardament al foc:** RF-60 i EF-60 (perfiles metàl·lics)  
**Resistència a accions:** R. a l'impacte d'un cos tou i un cos dur; R. a la penetració; R. a càrregues penjades.  
**Estantqueïtat al pas del vapor:** requerit

**Aïllament tèrmic:** garantir  $k=1,60 \text{ W/m}^2 \text{ }^\circ\text{C}$   
**Aïllament acústic aeri:** 45 dB (A)  
**Retardament al foc:** RF-120  
**Resistència a accions:** R. a l'impacte d'un cos tou i un cos dur; R. a la penetració; R. a càrregues penjades.  
**Estantqueïtat al pas del vapor:** requerit

**Aïllament tèrmic:** no requerit.  
**Aïllament acústic aeri:** >35 dB (A)  
**Retardament al foc:** considerant el grau de risc com a baix : RF-90  
**Resistència a accions:** R. a l'impacte d'un cos tou i un cos dur; R. a la penetració; R. a càrregues penjades.

**Aïllament tèrmic:** garantir  $k=1,60 \text{ W/m}^2 \text{ }^\circ\text{C}$   
**Aïllament acústic aeri:** 45 dB (A)  
**Retardament al foc:** RF-120  
**Resistència a accions:** R. a l'impacte d'un cos tou i un cos dur; R. a la penetració; R. a càrregues penjades.

**Resistència a l'abrasió:** mitjana  
**Capacitat antilliscant:** mitjana  
**Impermeable:** no requerit  
**Facilitat per netejar:** requerida  
**Facilitat per mantenir-se net:** no requerida (neteja diària)  
**Comportament a la llum:** Material mat  
**Comportament davant del foc:** no inflamable, no emeti fums ni gasos perillosos.  
**Conductivitat tèrmica:** baixa  
**Resistència Mecànica:** a la flexió, al punxonament i rallat  
**Comportament a l'aigua:** el requerit per la neteja diària

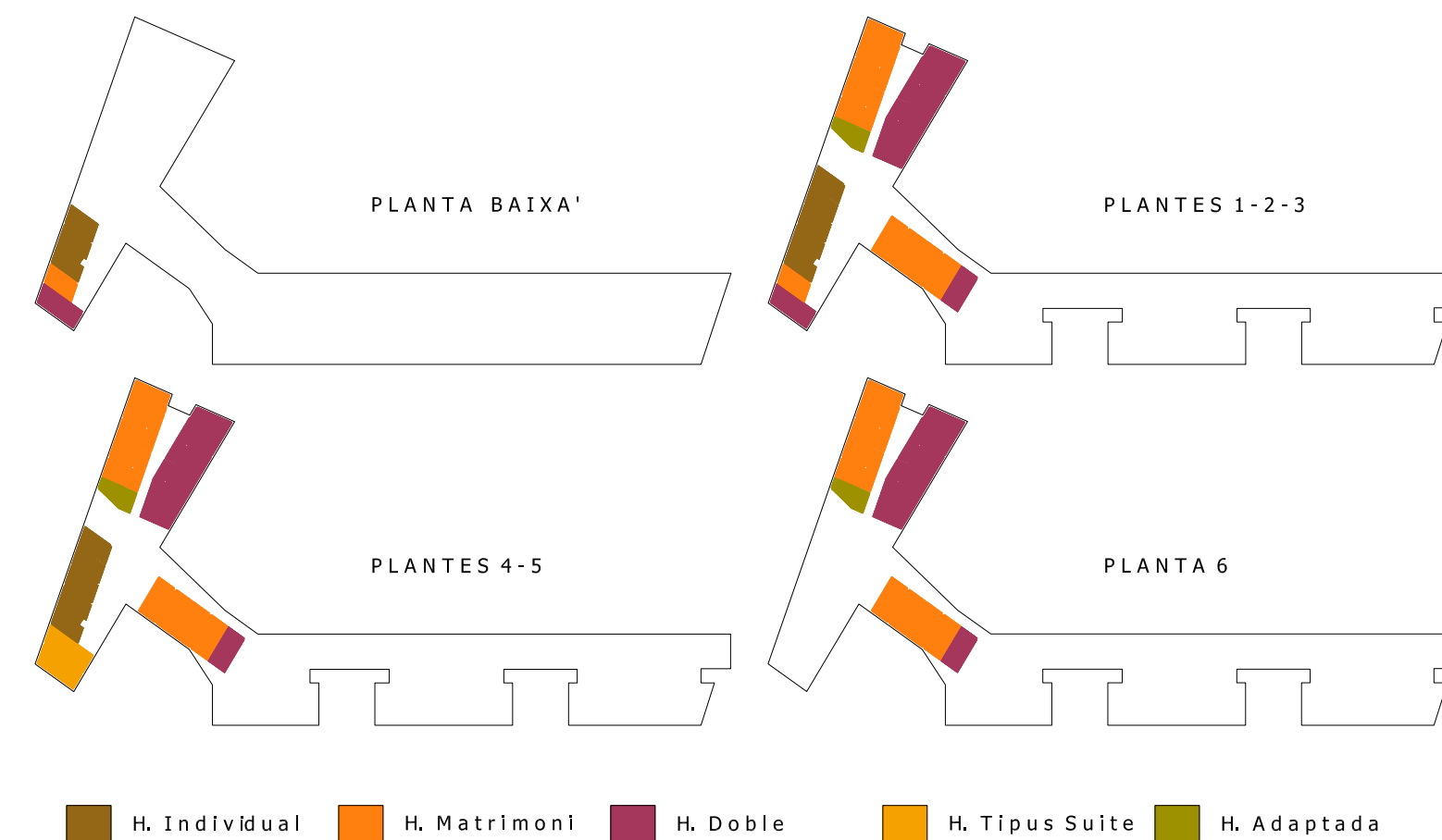
**Resistència a l'abrasió:** mitjana  
**Capacitat antilliscant:** alta  
**Impermeable:** requerit  
**Facilitat per netejar:** requerida  
**Facilitat per mantenir-se net:** requerida  
**Comportament a la llum:** Material mat  
**Comportament davant del foc:** no inflamable, no emeti fums ni gasos perillosos.  
**Conductivitat tèrmica:** baixa

**Aïllament tèrmic:** considerant l'hotel en zona preitoral  $k < 1,4 \text{ W/m}^2 \text{ }^\circ\text{C}$   
**Aïllament acústic aeri:** els forjats actuals garanteixen l'aïllament suficient (52-55 dB A)  
**Aïllament a soroll d'impacte:** < 80 dB (A)  
**Seguretat al foc:** suposant que la sortida d'incendis <15m RF-60  
**Control de condensacions:** requerit  
**Absorció:** no requerida

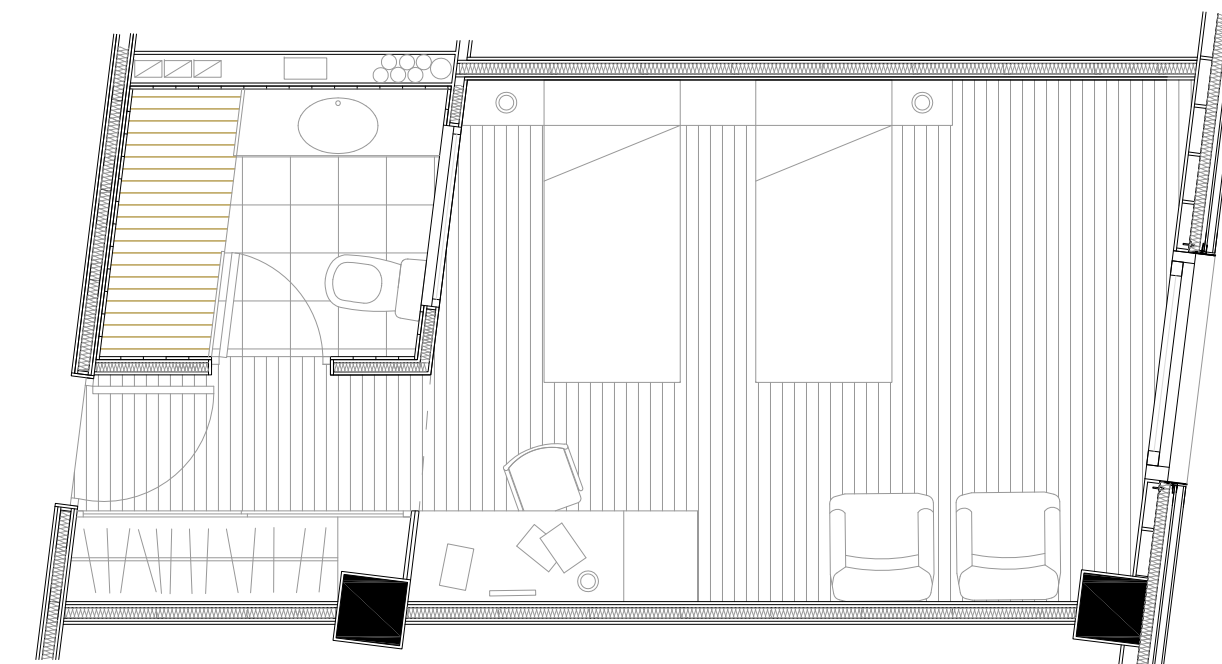
**Aïllament tèrmic:** considerant l'hotel en zona preitoral  $k < 1,4 \text{ W/m}^2 \text{ }^\circ\text{C}$   
**Aïllament acústic aeri:** els forjats actuals garanteixen l'aïllament suficient (52-55 dB A)  
**Aïllament a soroll d'impacte:** < 80 dB (A)  
**Seguretat al foc:** suposant que la sortida d'incendis <15m RF-60  
**Control de condensacions:** no requerit  
**Absorció:** no requerida

**Aïllament tèrmic:** considerant l'hotel en zona preitoral  $k < 1,4 \text{ W/m}^2 \text{ }^\circ\text{C}$   
**Aïllament acústic aeri:** els forjats actuals garanteixen l'aïllament suficient (52-55 dB A)  
**Aïllament a soroll d'impacte:** < 80 dB (A)  
**Seguretat al foc:** suposant que la sortida d'incendis <15m RF-60  
**Control de condensacions:** requerit  
**Absorció:** no requerida

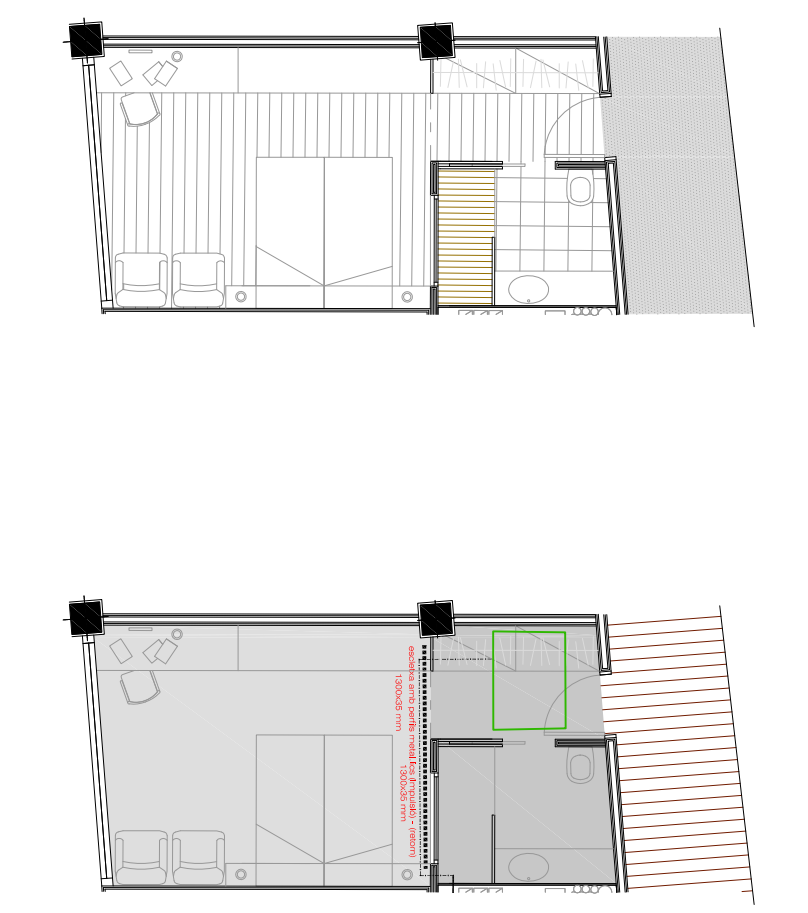
# Tipologies d'Habitacions d'hotel



## Detall H. Doble e: 1/50 (A1)



# Detall Habitació Materials



e: 1/100 (A1)

