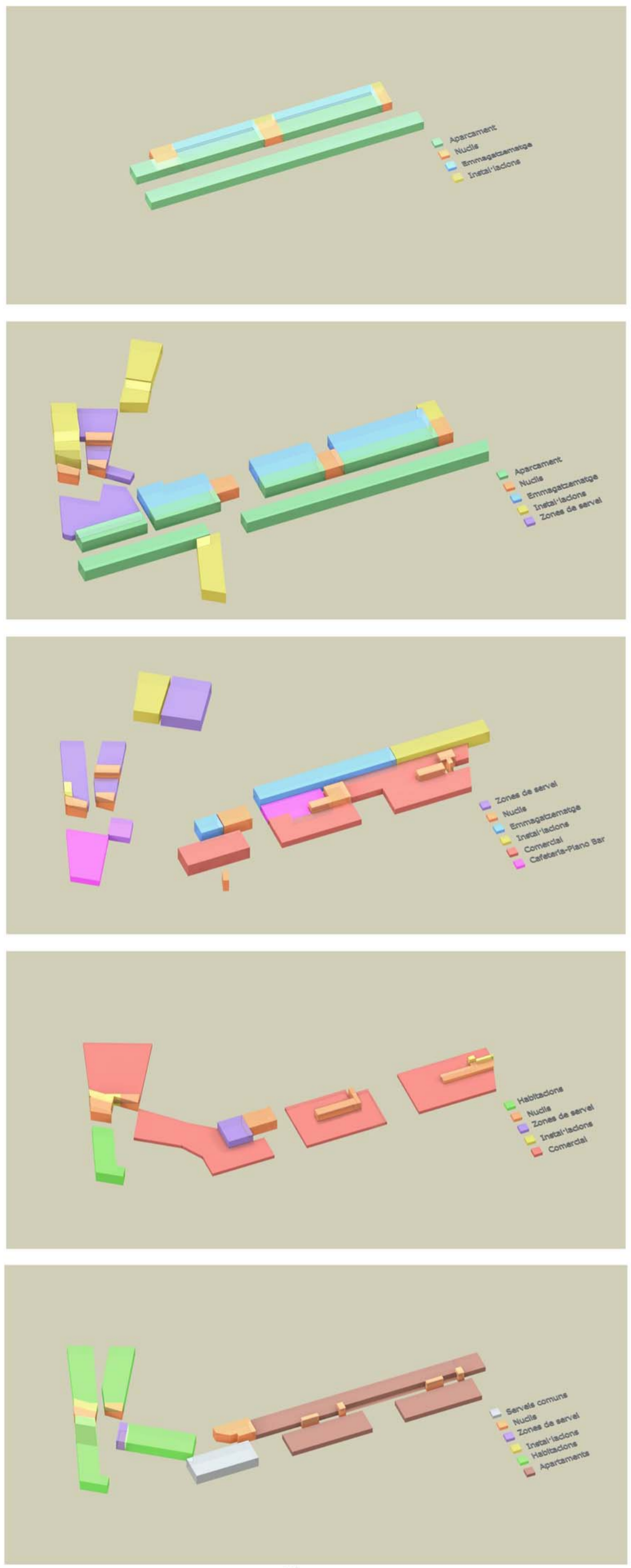


Esquemes i programa



Parqueig -2		m²	
18 trasters	112,7		
Sales d'instal·lacions	17,8		
3 Nucleus de comunicacions verticals	92,5		
<b>TOTAL (S.neta)</b>	<b>223</b>		
<b>TOTAL SOSTRE</b>	<b>1435</b>		

Parqueig -1		m²	
12 Magatzems locals comercials	440		
Zona desdèrrega mercaderies Locals	62,9		
Magatzem Restauració cuina	45		
Zona desdèrrega mercaderies hotel i cuina	62		
Magatzem roba hotel	63		
Sala d'acomodacions	23		
Sala control accés apartament hotel	18		
Taller manteniment	45		
Locals personals servei hotel	112		
Platí ventilació	-125		
Sales d'instal·lacions	387,5		
5 Nucleus de comunicacions verticals	154		
<b>TOTAL (S.neta)</b>	<b>1709,4</b>		
<b>TOTAL SOSTRE</b>	<b>4821</b>		

Planta baixa		m²	
2 Espais Secretaries	71		
Despatx gerència	46,5		
Sala de reunions	27		
Sala d'espera	23		
Sala mèdica	23		
Wc públic	40		
Consigna	30		
Hall	81		
Recepció amb despatxos	42,1		
Cafeteria desdèjuns	165		
Terrassa Cafeteria	109		
Piano Bar	129		
Zona d'espera hall	19,2		
Sala d'acomodacions	77		
Nucleus de comunicacions verticals	217,9		
5 Locals Comercials	620,6		
Magatzem locals i piano bar	112,2		
Despatxos Locals	76,7		
Estació Transformadora	130		
Canvia làmpara planta	11		
Local manteniment espai urbà	46,5		
<b>TOTAL (S.neta)</b>	<b>2094,7</b>		
<b>TOTAL SOSTRE</b>	<b>2876,7</b>		

Planta baixa'		m²	
12 Locals Comercials	1320,2		
Magatzem local comercials	97,3		
Despatxos local comercials	59,3		
Wc-Vestidors locals comercials	53,7		
5 Habilitacions d'hotel	113		
Replà- saó	129,6		
Sala tècnica per planta	19		
Wc- Caleres comercials	58,5		
Nucleus de comunicacions verticals	166,65		
<b>TOTAL (S.neta)</b>	<b>1985,25</b>		
<b>TOTAL SOSTRE</b>	<b>4939</b>		

Planta Tècnica		m²	
Nucleus de comunicacions verticals	124,9		
Sales tècniques	1981,1		
<b>TOTAL SOSTRE</b>	<b>2106</b>		

Planta 1 SERVEIS COMUNS		m²	
2 Sales de reunions	108,4		
Hall reunions	60		
Terrassa per a fumadors	51		
<b>TOTAL (S.neta)</b>	<b>108,4</b>		
<b>TOTAL SOSTRE</b>	<b>2134</b>		

Planta 2 SERVEIS COMUNS		m²	
Sala per a conferències	110		
Hall reunions	60		
<b>TOTAL (S.neta)</b>	<b>170</b>		
<b>TOTAL SOSTRE</b>	<b>1946</b>		

Planta 3 SERVEIS COMUNS		m²	
Sala repòs	60		
Sala internet	50,5		
Sala vending	42,5		
<b>TOTAL (S.neta)</b>	<b>153</b>		
<b>TOTAL SOSTRE</b>	<b>1994</b>		

Planta 4 SERVEIS COMUNS		m²	
Gimnàs	112		
2 sales de ball	58		
<b>TOTAL (S.neta)</b>	<b>170</b>		
<b>TOTAL SOSTRE</b>	<b>1992,7</b>		

Planta 5 SERVEIS COMUNS		m²	
Vestidors	20,85		
Sauna	18,5		
<b>TOTAL (S.neta)</b>	<b>39,35</b>		
<b>TOTAL SOSTRE</b>	<b>1948,4</b>		

Planta 6 SERVEIS COMUNS		m²	
Solarium amb piscina	171		
Estenedors	244		
<b>TOTAL (S.neta)</b>	<b>415</b>		
<b>TOTAL SOSTRE</b>	<b>1963,9</b>		

Planta Coberta		m²	
Sostre Balears	245,4		
<b>TOTAL SOSTRE</b>	<b>1603</b>		

TOTAL SOSTRES EDIFICI		m²	
<b>TOTAL SOSTRES EDIFICI</b>	<b>28.660</b>		

HALL HOTEL		m²	
Recepció	42		
Consigna	30		
Vestíbul entrada visitants	99,2		
Wc públic	40		
Cafeteria desdèjuns	165		
<b>TOTAL</b>	<b>376,2</b>		

PROGRAMA SERVEIS HOTEL		m²	
Mgtz restauració (vaixel·la, lliçneria)	45		
Mgtz roba habitacions	63		
Mgtz general i taller manteniment	45		
Administració	164,5		
locals personal servei	112		
Vestidors cuiners	40		
Sala mèdica	23		
Entrada subministris	82		
Accés Servei	20		
Cuina	152		
Servei de planta (neteja i roba)	90		
(15m² per cada 25 habitacions)			
<b>TOTAL</b>	<b>746,5</b>		

HABITACIONS (139)		m²	
Dobles: 60 (15+1,5+4,5) llit gran	21		
46 (16+1,5+4,5) 2 llits	22		
Individuals: 33	14		
<b>TOTAL</b>	<b>2734</b>		

ESPAIS COMUNS		m²	
Gimnàs, Sauna	188,5		
Vestidors	20,85		
Sala Jocs (local tancat)	30		
2 Sales reunions	108,4		
Sala internet+ màquina vending	93		
Sala per a conferències	110		
Solarium amb piscina	171		
Piano Bar	129		
Salons, sala TV (per planta si planta no)	130		
<b>TOTAL</b>	<b>980,75</b>		

APARTAMENTS (54)		m²	
<b>APARTAMENTS (54)</b>	<b>4506</b>		

HALL		m²	
<b>HALL</b>	<b>376,2</b>		

ESPAIS COMUNS		m²	
<b>ESPAIS COMUNS</b>	<b>980,75</b>		

SERVEIS		m²	
<b>SERVEIS</b>	<b>746,5</b>		

HABITACIONS		m²	
<b>HABITACIONS</b>	<b>2734</b>		

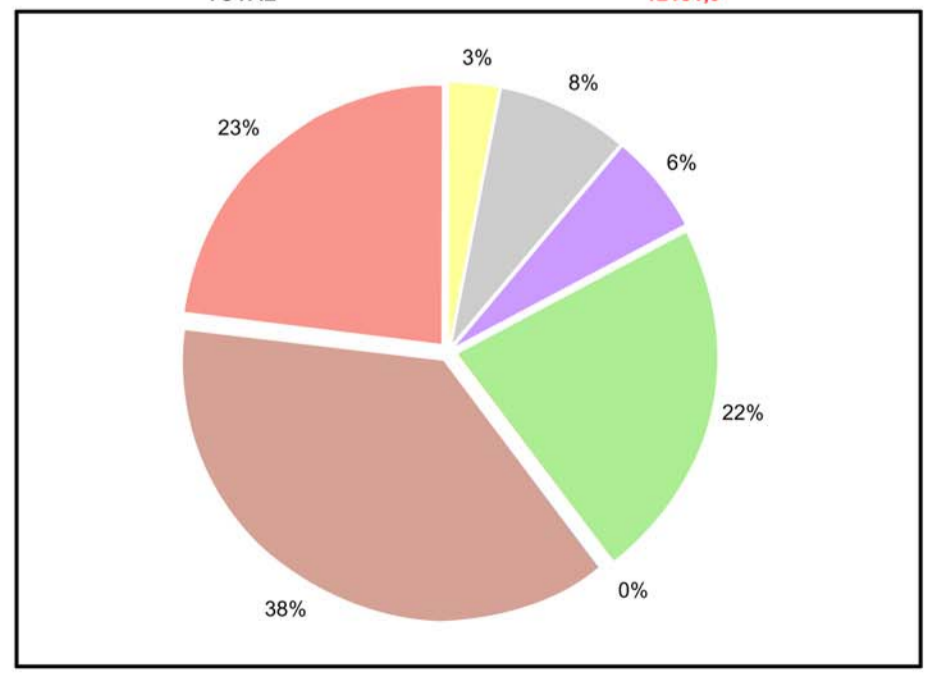
APARTAMENTS		m²	
<b>APARTAMENTS</b>	<b>4506</b>		

LOCALS COMERCIALS		m²	
<b>LOCALS COMERCIALS</b>	<b>2808,5</b>		

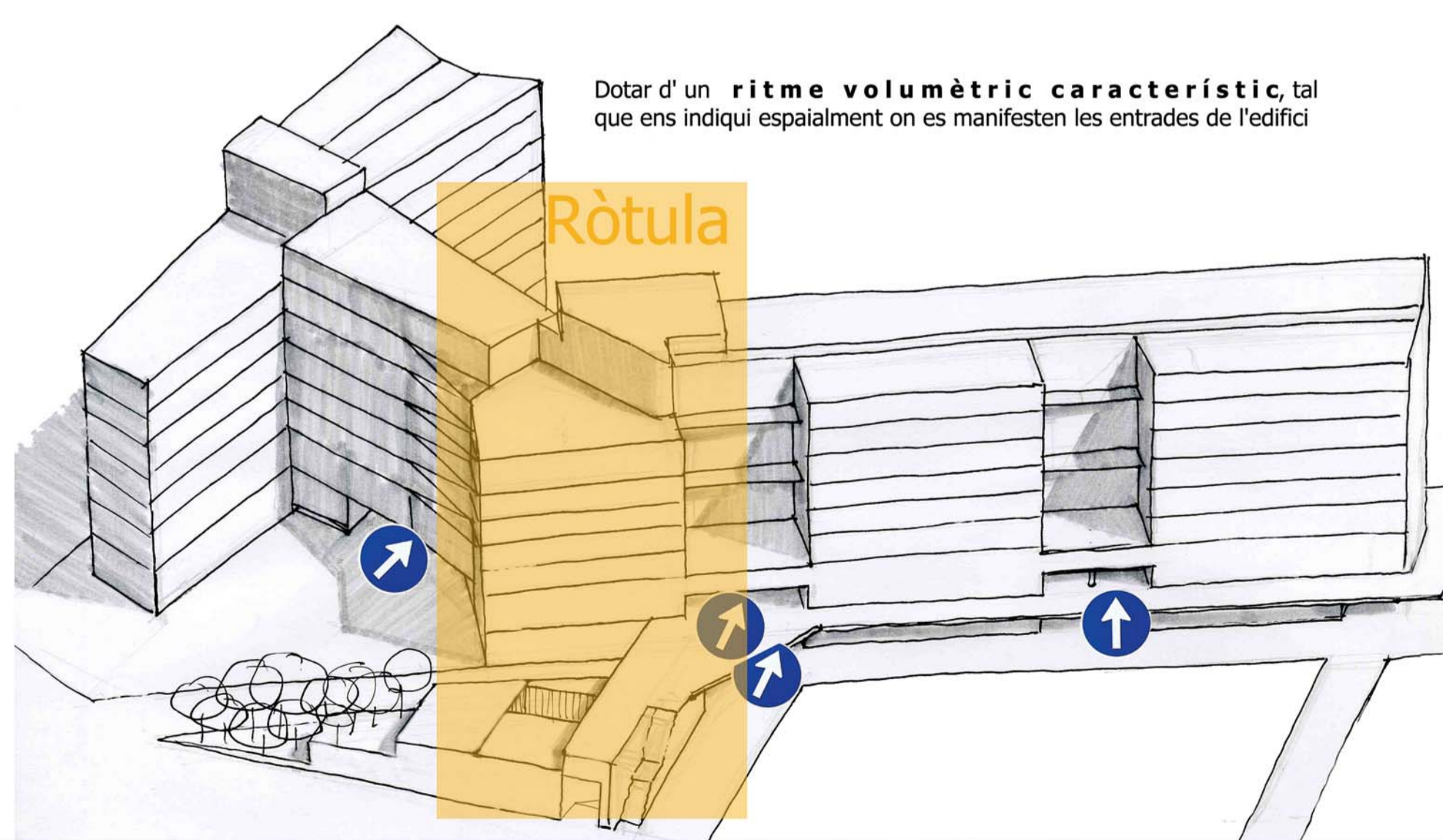
TOTAL		m²	
<b>TOTAL</b>	<b>12151,9</b>		



LOCALS COMERCIALS		m²	
Superfície d'atenció al client	1940,8		
Magatzems	619,5		
Despatxos	136		
Wc vestidors de servei	288,5		



Una comunitat urbana per individus dinàmics, interessats en viure en una comunitat social i intel·lectualment estimulant.

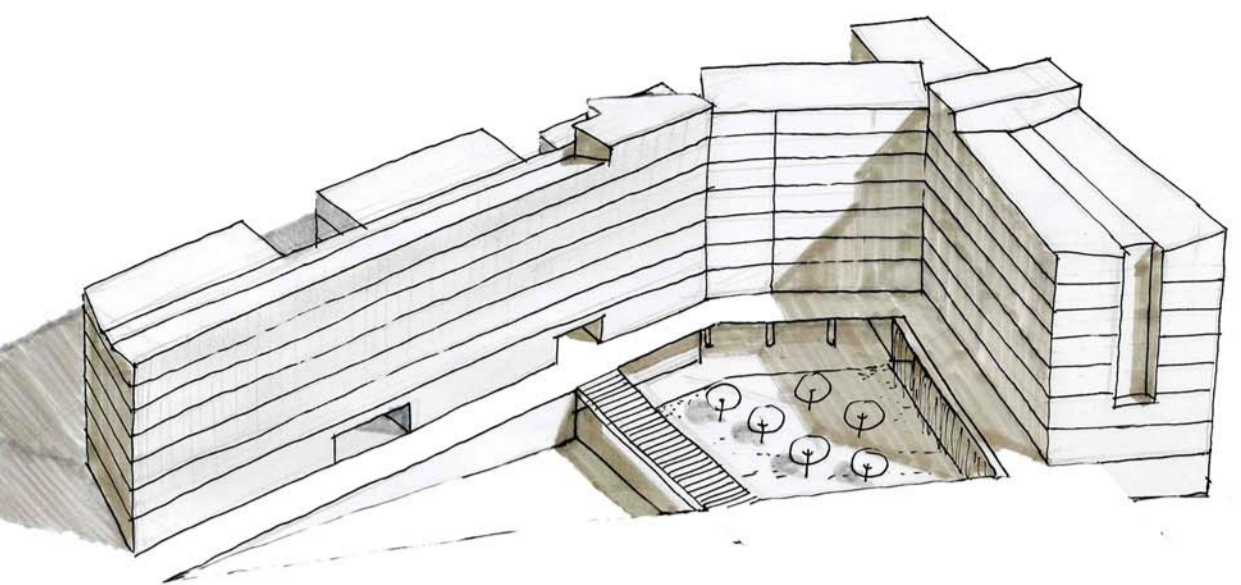


Dotar d'un ritme volumètric característic, tal que ens indiqui espaiament on es manifesten les entrades de l'edifici



Dotar l'edifici de la suficient permeabilitat en planta baixa per tal que es permeti comunicar amb facilitat el trànsit dels veïns de les Corts i viceversa.

Encavir els diferents usos dins del mateix cos de l'edifici



Aprofitar la diferència de cotes per desdoblar el comercial



Sostenibilitat del projecte

Total de terres extretes: 18.581 m³  
Total de terres reubicades: 10.476 m³

Consum de CO2 amb 18.581 m³

- Total de Terres extretes: 18.581 m³
- Capacitat de transport de cada camió volcador: 20 m³ per viatge.
- Consum de CO2 dels camions volcadors: 450 kg de CO2 per hora.

18.581 m³ / 20 m³ per camió = 929 camions

Si suposem que cada trajecte a l'abocador és d'una hora:  
929 trajectes x 450 kg de CO2 = 418 Tones de CO2

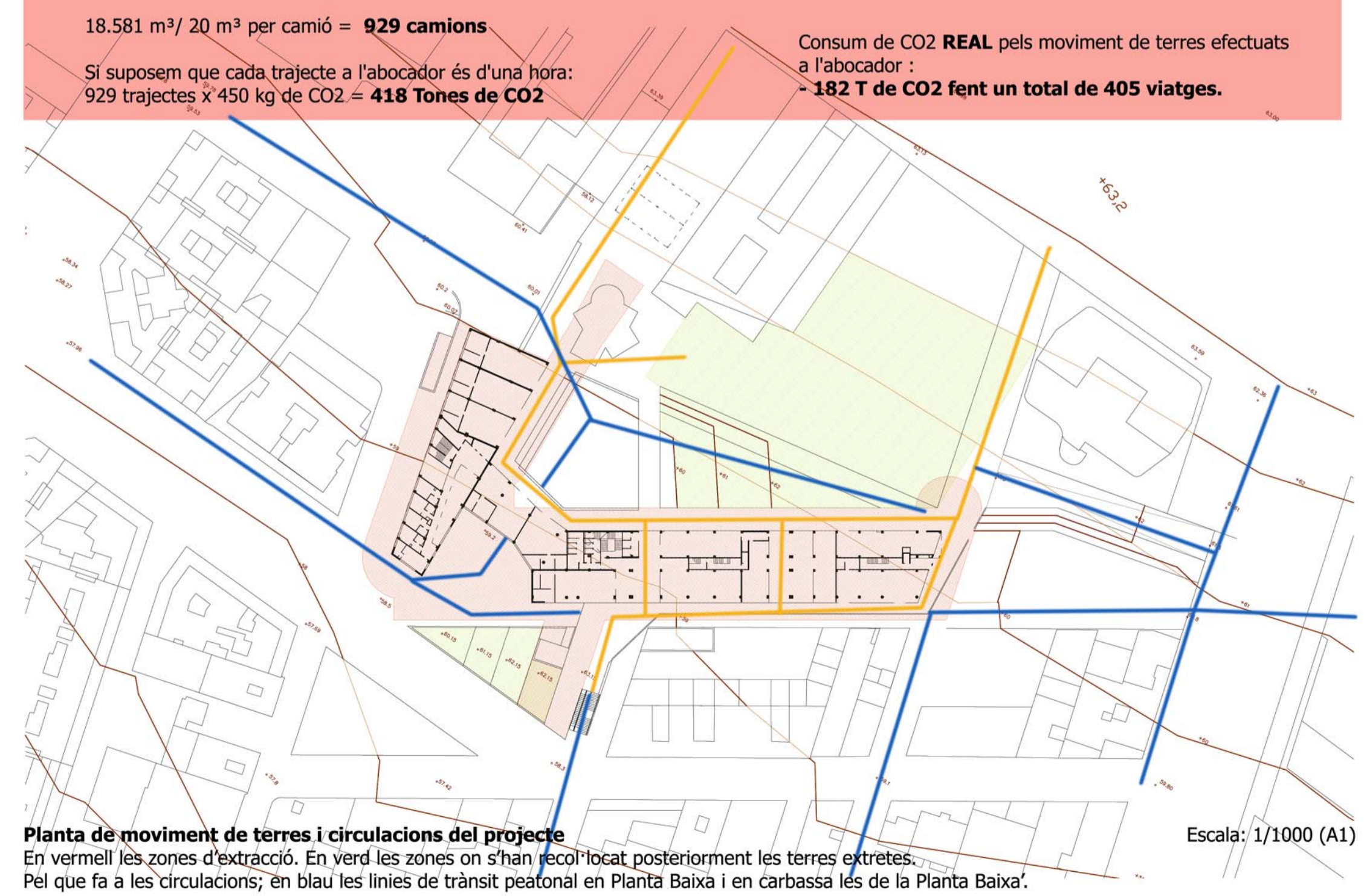
Estalvi de CO2 per a 10.476 m³

- Total de Terres reubicades: 10.476 m³

10.476 m³ / 20 m³ = 524 camions

524 trajectes x 450 kg de CO2 = 236 Tones de CO2

Consum de CO2 REAL pel moviment de terres efectuat a l'abocador:  
- 182 T de CO2 fent un total de 405 viatges.



Planta de moviment de terres i circulacions del projecte  
En vermell les zones d'extracció. En verd les zones on s'han recol·locat posteriorment les terres extretes. Pel que fa a les circulacions; en blau les línies de trànsit peatonal en Planta Baixa i en carabassa les de la Planta Baixa'.

Escala: 1/1000 (A1)

Intencions del projecte. Organigrama

- 1
- 2
- 3
- 4
- 5
- 6
- 7
- 8
- 9
- 10
- 11
- 12
- 13
- 14
- 15
- 16
- 17
- 18
- 19
- 20
- 21
- 22
- 23
- 24
- 25
- 26
- 27
- 28
- 29

Hotel i Apartaments a la Diagonal PFC  
Jordi Segalés Pérez

