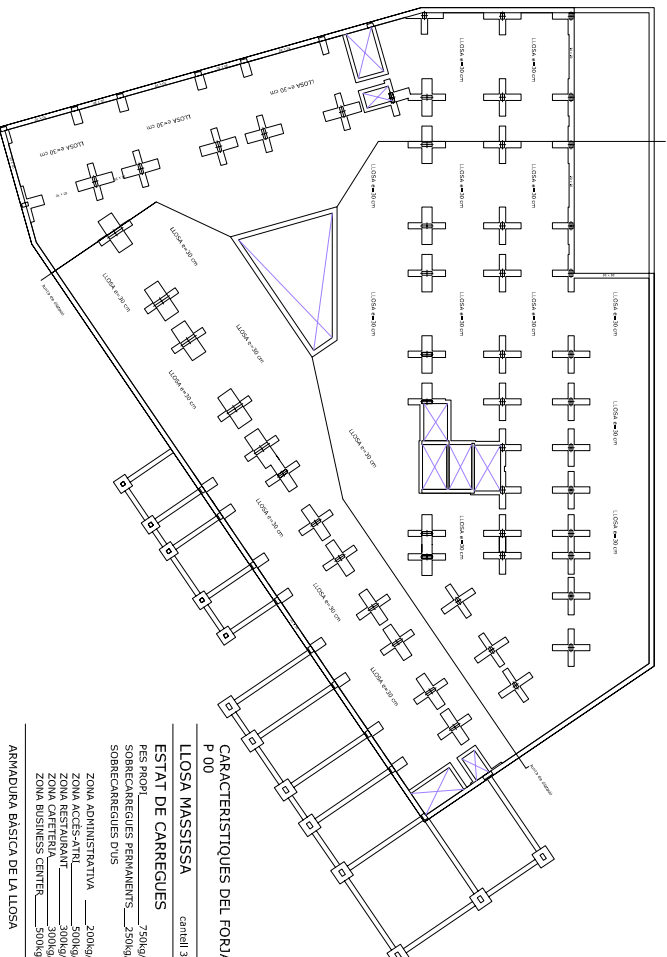
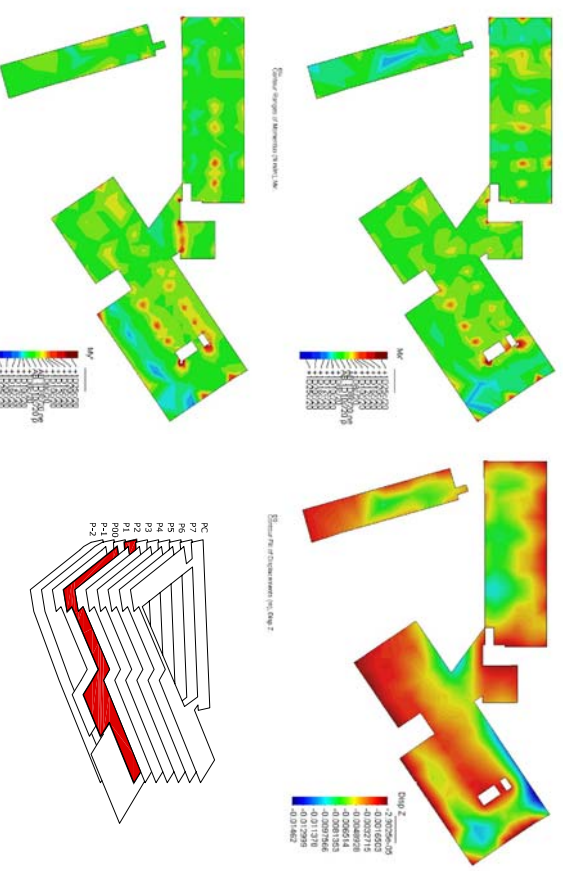


CARACTERÍSTIQUES DEL FORJAT P 1

LLOSA MASSISSA	cantell 30cm
ESTAT DE CÀRREGUES	
PES PROPI	750kg/m ²
SOBRECÀRREGUES FERMENTANTS	250kg/m ²
SOBRECÀRREGUES PUS	
ZONA ADMINISTRATIVA	200kg/m ²
ZONA GIMNAS SALA D'OCES	500kg/m ²
ZONA TERRASSA COMÚ	500kg/m ²
ZONA GIMNAS	500kg/m ²

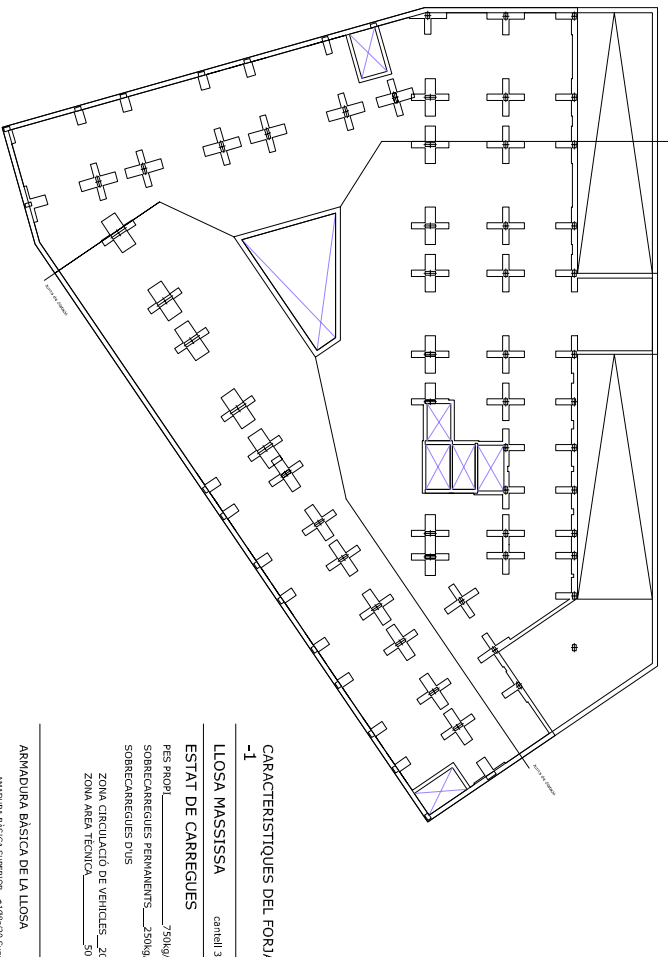
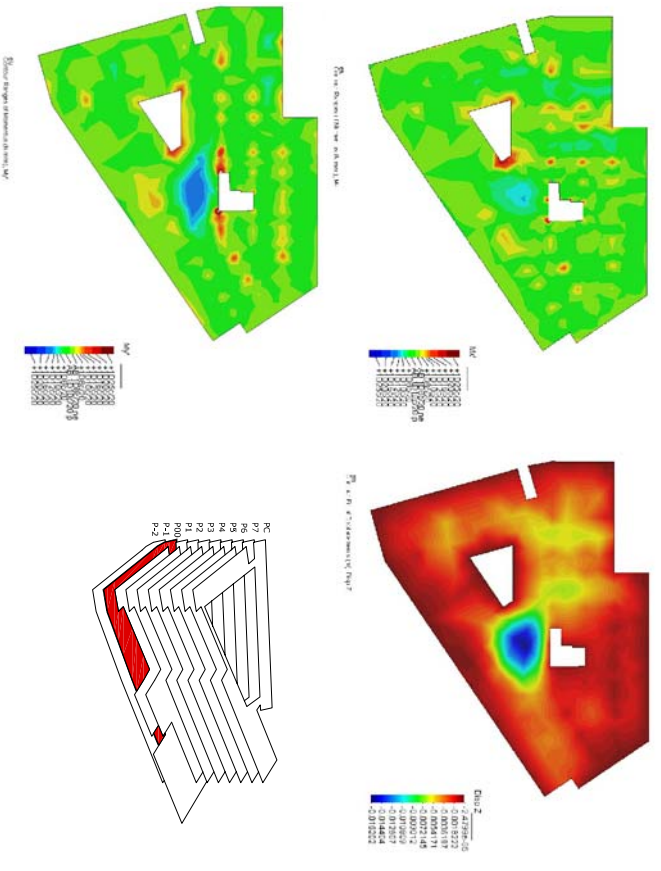
ARMADURA BÀSICA DE LA LLOSA
 Armadura bàsica superior + distribuïda superior + distribuïda inferior



CARACTERÍSTIQUES DEL FORJAT P 00

LLOSA MASSISSA	cantell 30cm
ESTAT DE CÀRREGUES	
PES PROPI	750kg/m ²
SOBRECÀRREGUES FERMENTANTS	250kg/m ²
SOBRECÀRREGUES PUS	
ZONA ADMINISTRATIVA	200kg/m ²
ZONA ACCÉS-ATRI	500kg/m ²
ZONA RESTAURANT	300kg/m ²
ZONA CAFETERIA	300kg/m ²
ZONA BUSINESS CENTER	300kg/m ²

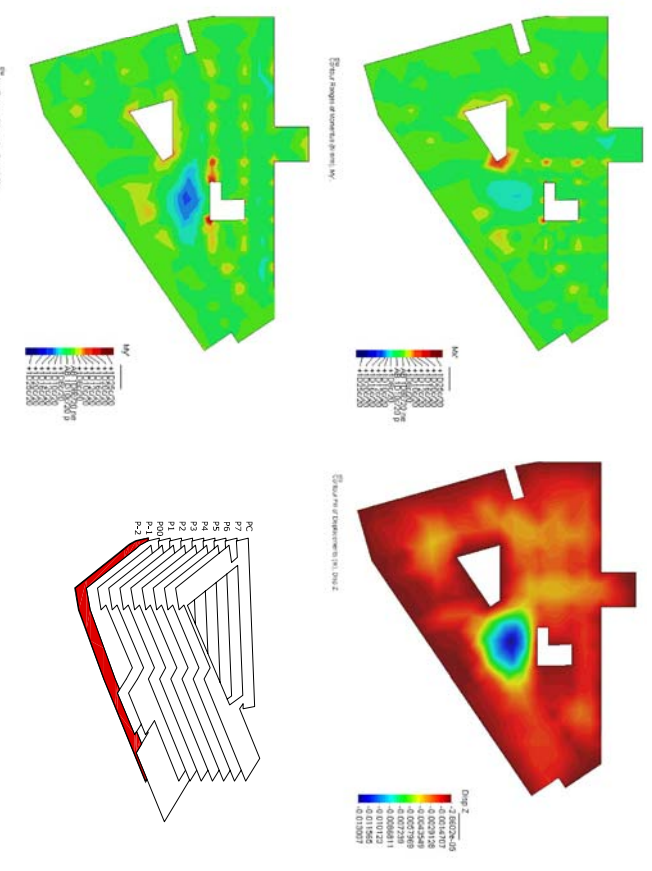
ARMADURA BÀSICA DE LA LLOSA
 Armadura bàsica superior + distribuïda superior + distribuïda inferior



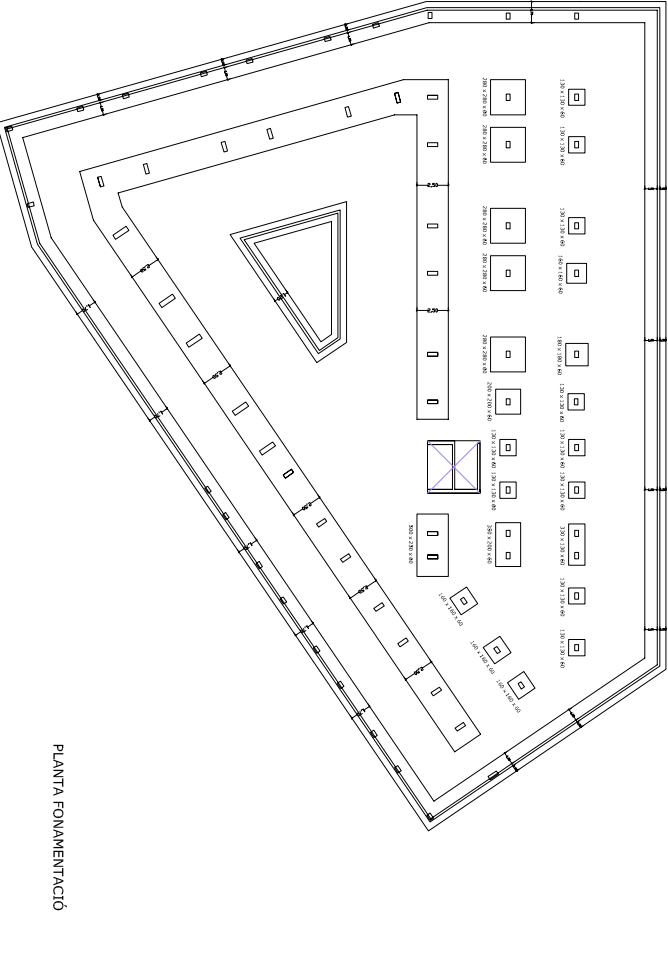
CARACTERÍSTIQUES DEL FORJAT -1

LLOSA MASSISSA	cantell 30cm
ESTAT DE CÀRREGUES	
PES PROPI	750kg/m ²
SOBRECÀRREGUES FERMENTANTS	250kg/m ²
SOBRECÀRREGUES PUS	
ZONA CIRCULACIÓ DE VEHICLES	200kg/m ²
ZONA ÀREA TÈCNIC	300kg/m ²

ARMADURA BÀSICA DE LA LLOSA
 Armadura bàsica superior + distribuïda superior + distribuïda inferior



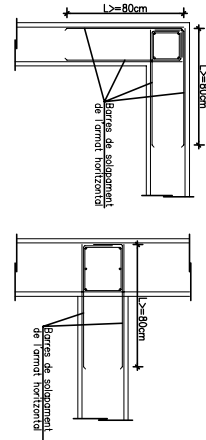
P FONAMENTACIÓ



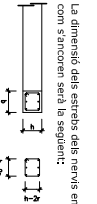
PLANTA FONAMENTACIÓ

Detall d'armat horitzontal cantonada

1. En l'armat horitzontal de les cantonades es col·locaran barres de solapament amb patilla.
2. El 0 i 1 separat de les barres de solapament seran igual al de l'armat horitzontal.
3. La longitud de la patilla serà >= 20cm i s'enconirà per darrera del conjunt vertical.



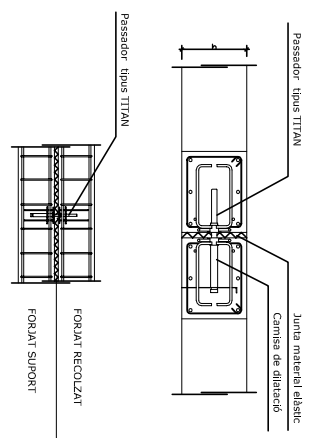
armat lloses massisses



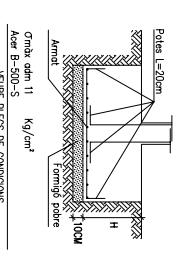
La dimensió dels extrems dels nervis embeguts i la forma com s'anomenen serà la següent:

(Els reforços han d'estar en l'interior de l'estrebat corresponent)
 En cada direcció d'armat, les barres llobegues i les de densitat, més de dues còpies d'armadures.
 Superior: 3#12
 Ext.: 1#6c/72.5
 Inferior: 3#12

Junta de dilatació amb passadors TITAN



Detall sabates



TRAVA

