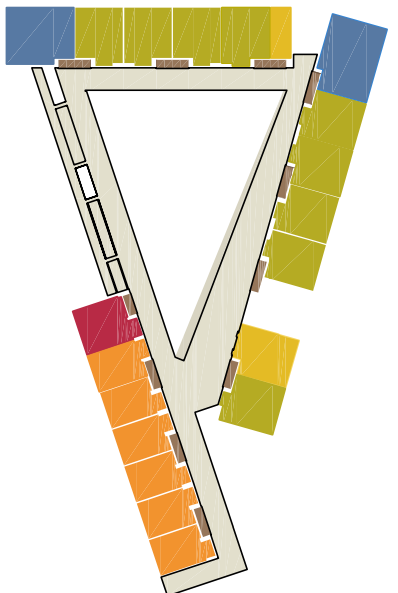


TIPOLOGIES D' HABITACIONS



REQUISITS DELS PARAMENTS INTERIORS

<p>Alliament tèrmic: no requereix el sistema de les habitacions contigües estaran ocupades. Alliament acústic aeri: 45 db Retardament al foc: RF-60 I RF-60 (perll metàl·lic) Resistència a accions: R.a l'impacte d'un cos tou i un cos dur; R. a la penetració; R. a càrregues penjades.</p>	<p>Alliament acústic aeri: 45 db Retardament al foc: RF-120 Resistència a accions: R. a l'impacte d'un cos tou i d'un cos dur; R. a la penetració; R. a càrregues penjades. Estantiquetat al pas del vapor: requerit</p>	<p>Alliament tèrmic: no requereix. Alliament acústic aeri: > 35 db Retardament al foc: considerant el grau de risc com a baix RF-90 Resistència a accions: R. a l'impacte d'un cos tou i d'un cos dur; R. a la penetració; R. a càrregues penjades. Estantiquetat al pas del vapor: requerit</p>	<p>Alliament acústic aeri: 45 db Retardament al foc: RF-120 Resistència a accions: R. a l'impacte d'un cos tou i d'un cos dur; R. a la penetració; R. a càrregues penjades.</p>	<p>Resistència a l'avaratge: mitjana Capacitat antilliscant: mitjana Impermeable: no requereix Facilitat per netejar: requereix Facilitat per mantenir-se net: no requereix (neteja diària) Comportament a la llum: Material mat Comportament davant el foc: no inflamable, no emet fum ni gasos perillosos Conditiuatiat tèrmica: baixa Alliament acústic aeri: de forjats actuals Alliament aïllament: suficient Alliament a soroll d'impacte: <80 db Alliament al foc: suposant que la sortida d'incendis <15 cm RF-60 Control de condensacions: requerit Absorció: no requereix</p>
-------------------------------------------------------------------------------------------------------------------------------------------------------------------------------------------------------------------------------------------------------------------------------------------------------------------------------------------	---------------------------------------------------------------------------------------------------------------------------------------------------------------------------------------------------------------------------------------------------------	------------------------------------------------------------------------------------------------------------------------------------------------------------------------------------------------------------------------------------------------------------------------------------------------------------------------------------------------	----------------------------------------------------------------------------------------------------------------------------------------------------------------------------------------------------------------	------------------------------------------------------------------------------------------------------------------------------------------------------------------------------------------------------------------------------------------------------------------------------------------------------------------------------------------------------------------------------------------------------------------------------------------------------------------------------------------------------------------------------------------------------------------------------------------------------------------------------------------------------------------------------------------------------------------------------------------------------------------------------------------

HABITACIÓ SUITE

1. 2. 3.

ESQUEMES AGRIGACIÓ

ACCÉS

PLANTA

HABITACIÓ INDIVIDUAL

1. 2. 3.

ESQUEMES AGRIGACIÓ

ACCÉS

PLANTA

HABITACIÓ DOBLE

1. 2. 3.

ESQUEMES AGRIGACIÓ

ACCÉS

PLANTA

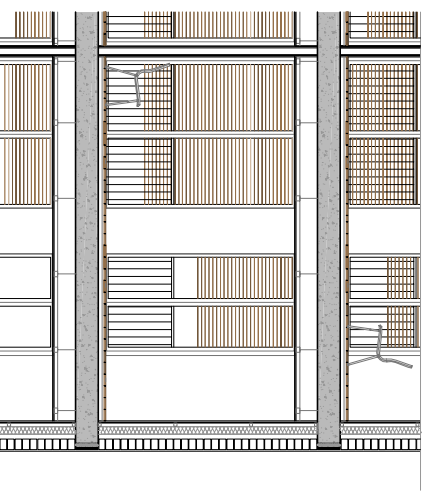
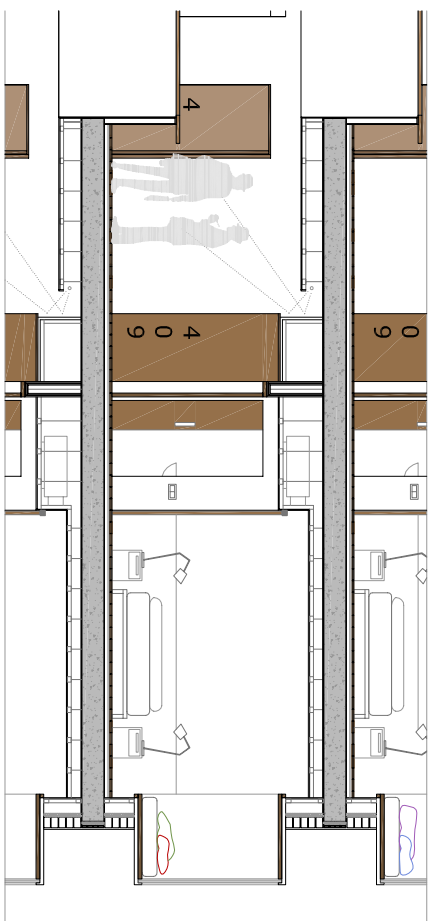
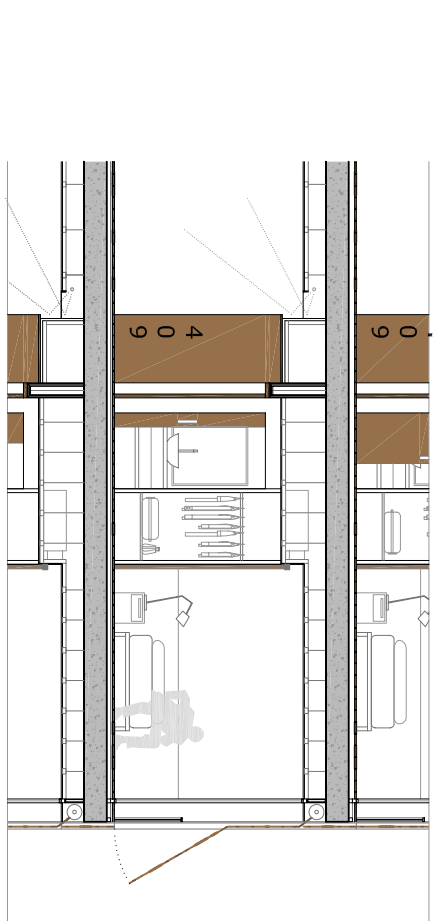
HABITACIÓ ADAPTADA

1. 2. 3.

ESQUEMES AGRIGACIÓ

ACCÉS

PLANTA



LA DISPOSICIÓ DE LES HABITACIONS EN LA PLANTA GENERAL RESPON A UNA VOLUNTAT DE TÈNIR UNA CLARA ORGANITZACIÓ FUNCIONAL DEL PROGRAMA, VAL A DIR QUE L'ORGANITZACIÓ D'AQUÈSTES TAMBÉ RESPONEN A LES CUALITATS DE LES FACIANES I LA OPORTUNITAT DE VIURE AQUEST LÍMIT ENTRE L'EXTERIOR I L'INTERIOR, APORTANT UN VALOR AFEGIT A L'HABITACIÓ PER EL FET D'HAVER TREBALLAT EN AQUESTA PELL.

AXÍ DONCS LES FACIANES DE BARRI O SUD, INTENTEN SER UNA REINTERPRETACIÓ DEL BALCO TRADICIONAL DE BARANA DE REIXA I PERSIANA FLEXIBLE (PERMETEN LA POSSIBILITAT DE CONTROL LUMINIC PERMETEN LA VENTILACIÓ) DISSENYADES DE TAL MANERA QUE PERMETEN CONVERTIR L'HABITACIÓ EN UN GRAN "BALCO" ENVERS EL BARRI.

D'AHTA BANDA LES HABITACIONS DOBLES ES SITUEN AL OEST I A NORD, AQUESTES TENEN OBERTURES MÉS PETITES, NO OBTAN SEGUIM N LA VOLUNTAT DE REINTERPRETAR, ELS LÍMITS AQUESTS FORATS ES CONVERTEIXEN EN UN LLIT SUPLETORI O EN ESPAIS DE LECTURA O RELAXACIÓ.

PEL QUE FA A LA DISTRIBUCIÓ EN PLANTA DE LES HABITACIONS EN SI, TAMBÉ HI HA UNA VOLUNTAT DE TREBALLAR EN ELS ESPAIS D'APROPACIÓ, LA DISPOSICIÓ DE LES PORTES CORREDERES POSSIBILITZA SECTORITZAR ELS DIFERENTS ESPAIS DE L'HABITACIÓ CONSEGUIR CONVIVIR A LES DIFERENTS ESPAIS SEGONS CONVINGUI, UN EXEMPLE ES LA POSSIBILITAT D'"ANEIXONAR EL REBEDOR ARMARI A LA ZONA HIGIÈNICA, CONSEGUIR UN VESTIDOR EQUIPAT.

- Tipus SUITE 12 ud.43,60m²**
 Habitació 14,90 m²
 Bany 7,75m²
 Sala d'estar 16,80m²
 Asseó 1,70m²
 Rebedor 2,45m²
- Tipus DOBLE 54 ud.29,05 m²**
 Sala d'estar - habitació 20,6 0m²
 Bany 6,00m²
 Rebedor 2,45m²
- Tipus INDIVIDUAL 42 ud.25,80 m²**
 Sala d'estar - habitació 14,35 m²
 Bany 5,70m²
 Rebedor 5,75m²
- Tipus ADAPTADA 6 ud.25,70 m²**
 Sala d'estar - habitació 14,24 m²
 Bany 5,70 m²
 Rebedor 5,73 m²

