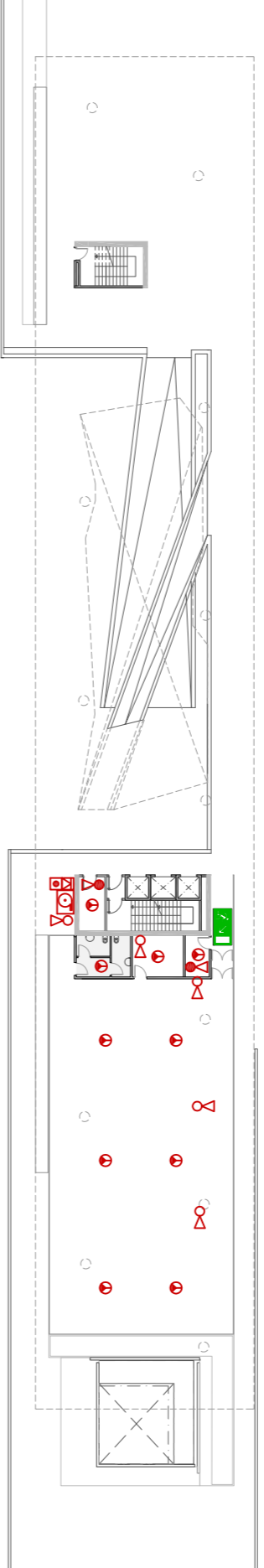
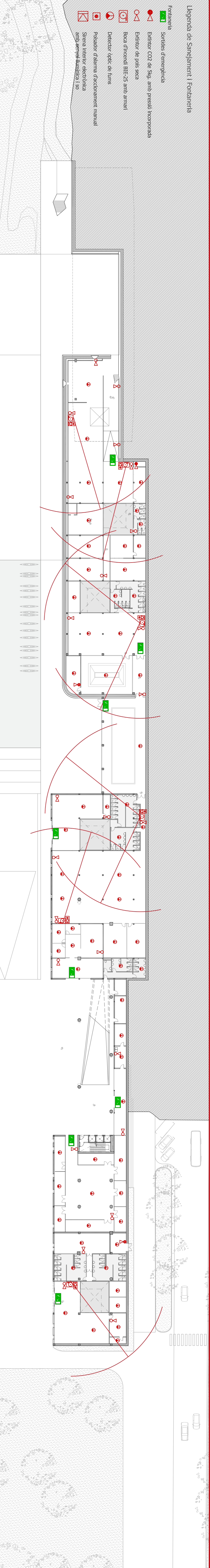
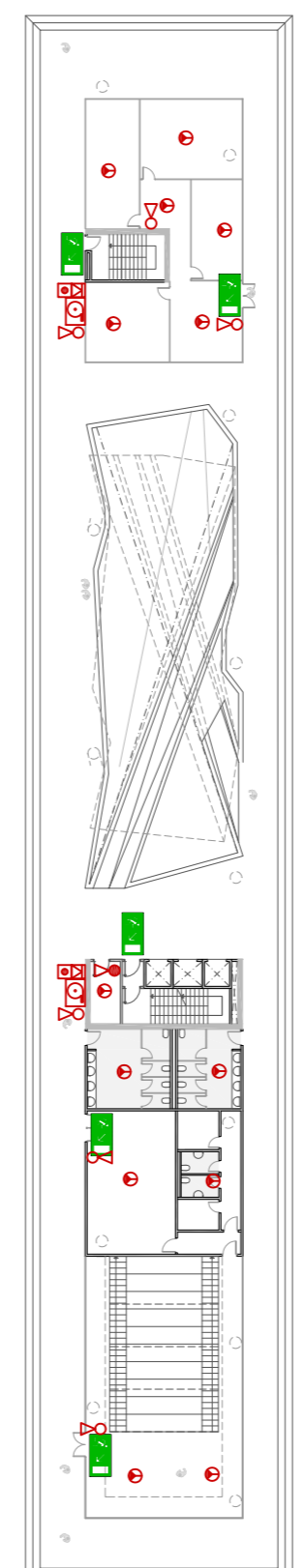


Llegenda de Símbols i Fontaneria

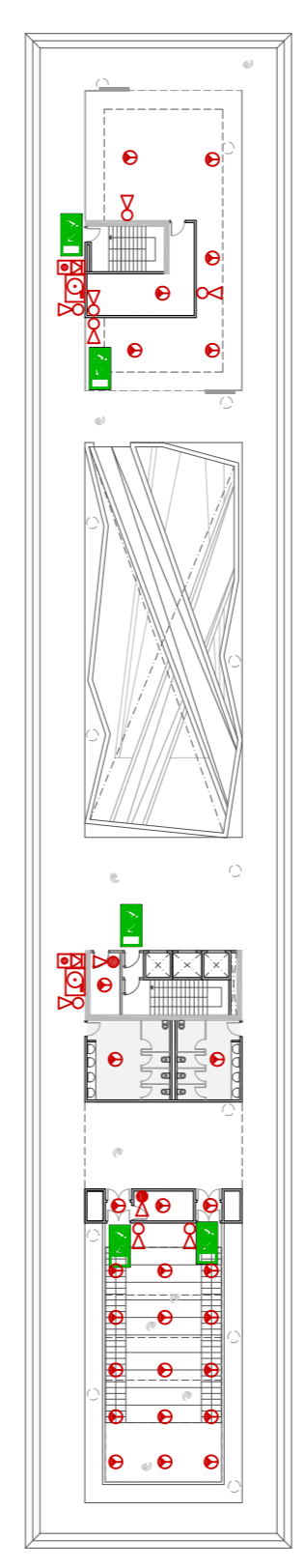
- Fontaneria
- Sortides d'emergència
- Extintor CO2 de 5kg, amb presió incorporada
- Extintor de pólvora seca
- Escala d'incendi BIE-25 amb armari
- Detector de foc de línia
- Detector d'alarme d'acostament manual
- Senyal llumínic elèctrica amb empalmament ISO



Planta Primera, esc 1/500



Planta Segona, esc 1/500



Planta Tercera, esc 1/500

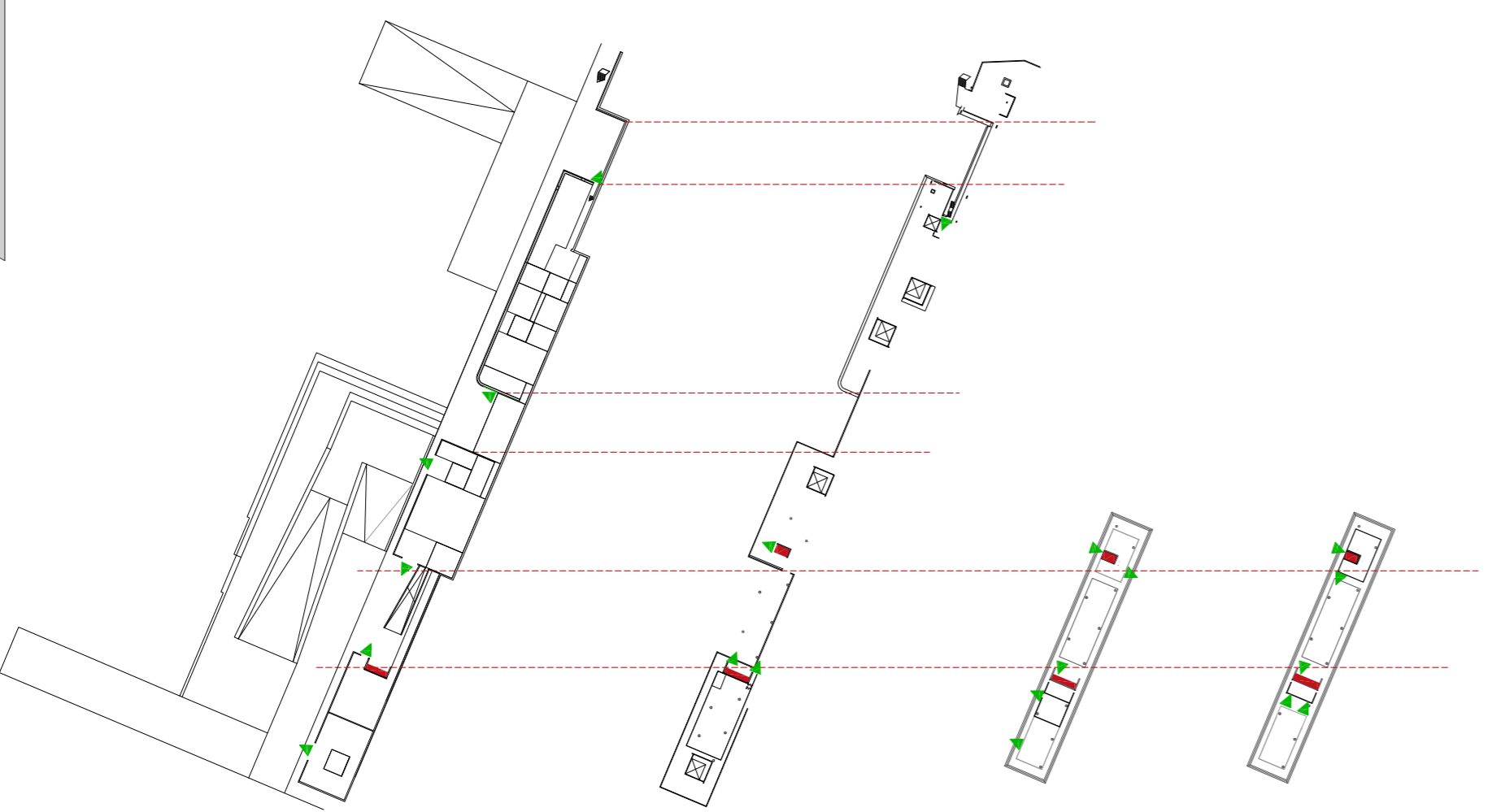
Projecte de seguretat en cas d'incendi

El Centre Social i Cultural seguirà les normatives contraincendis pertinents per l'activitat desenvolupada en el seu interior. Respectant les diferents activitats que formen el centre es crearan els diferents sectors d'incendis. En el cas del nou edifici, on se treballa amb un sistema de protecció contra incendis, s'ha de tenir en compte el sistema de protecció contra incendis a tot el centre social i cultural, però es consideraran límits de baix risc.



Sotiles d'emergència

Elements verticals d'evacuació



Detecció, control i extinció de l'incendi

Datació d'instal·lacions de protecció contra incendis
 - Instal·lacions de protecció contra incendis
 - Botons d'alarma general
 - Botons d'incendis SC > 500 m2
 - Alarma P > 500 persones
 - Detecció d'incendis SC > 1000 m2
 - Hidrants exteriors SC > 1000 m2

Senyalització de les instal·lacions manuals de protecció contra incendis

Hor de ser visibles inclos en cas de fallada de l'enllumenat normal.
 BIE-25:

25m senyalitzades, acompanyades d'un pulsador d'alarma. La il·luminació necessària a una distància màxima de 25m, tenint en compte que els últims 5m corresponen a raig d'aigua en línia recta.

Exhibitors:

Col·locats a una distància major o superior als 15m dels extintors de CO2. Els elements que estan sobre l'extintor de CO2 en els espais amb elements electrònics importants.

Il·luminació d'emergència:

En tots els recorreguts d'evacuació garantint una il·luminació mínima de 1lx a nivell del terra i de 5lx on es disposen els equips de protecció i quadres elèctrics.

resistència al foc de parets, sostres i portes

Tots aquests elements que estiguin sotjats hauran d'indicar una protecció EI-120. Els elements que estan sobre l'extintor EI-60 Els elements que pertanyen al accés (hall, restauració, botiguers,...) tindran una protecció EI-90. Tots els elements que estan en contacte amb la sala de màquines tindran una protecció EI-120.

Materials de revestiment dels recorreguts d'evacuació protegits amb M2 en parets i sostres i M3 en terres.

Càlcul d'ocupació

Per al càlcul d'ocupació s'han aglutat aquests paràmetres:

Planta Primera:

- Escala de Ram:
- Magatzem 1: 336,10m² x 40 m²/persona = 84 personas
- Recepció 1: 84,94m² x 2m²/persona = 42 personas
- Administració 1: 30,40m² x 10m²/persona = 3 personas
- Bar 1: 74,70m² x 1m²/persona = 75 personas
- Aules Ram: 162,69m² x 1,5m²/persona = 108 personas
- Zona d'entrenament: 225,10m² x 4m²/persona = 56 personas
- Instal·lacions: 2,36,15m² x 40 m²/persona = 1 personas
- Piscina: 133,95 m² x 2m²/persona = 68 personas
- Vestibul: 76,15m² x 3m² = 25 personas

Centre Social i Cultural:

- Piscina: 276,30m² x 2 m²/persona = 138 personas
- Bar/Cafeteria: 62,92m² x 1m²/persona = 63 personas
- Zona d'entrenament: 465,00m² x 10m²/persona = 47 personas
- Aules: 44,11m² x 1,5m²/persona = 29 personas
- Recepció 6: 69,02m² x 2m²/persona = 35 personas
- Instal·lacions: 35,20m² x 4m²/persona = 9 personas
- Serveis de cafeteria: 34,87m² x 10 m²/persona = 3 personas
- Bar/Cafeteria: 55,54 m² x 1m²/persona = 55 personas
- Vestibul: 106,70m² x 3m²/persona = 35 personas

Escala de Vela:

- Magatzem: 101,59m² x 40 m²/persona = 3 personas
- Ram: 3,55,30m² x 1m²/persona = 25 personas
- Zona comú: 55,21m² x 2m²/persona = 28 personas
- Bar: 60,99m² x 1m²/persona = 60 personas
- Vestibul: 110,70 x 3m²/persona = 40 personas

Total d'ocupació: 611 persones

Planta Primera:

- Centre Social i Cultural:
- Biblioteca/sala de lectura: 354,159m² x 2 m²/persona = 177 personas
- Recepció: 52,02m² x 2m²/persona = 26 personas

Total d'ocupació: 203 persones

Planta Segona:

- Centre Social i Cultural:
- Recepció: 27,20m² x 2 m²/persona = 16 personas
- Aules/zona polivalent: 146,30m² x 1,5m²/persona = 97 personas
- Magatzem: 102,80m² x 40m²/persona = 3 personas

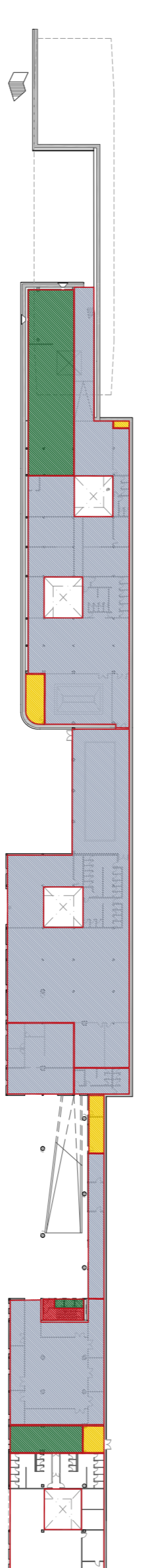
Total d'ocupació: 116 persones

Planta Tercera:

- Centre Social i Cultural:
- Bar: 38,15m² x 1 m²/persona = 38persones
- Restauració: 130,00m² x 1,5m²/persona = 88 personas
- Sala d'actes/conferències: 160,35m² x 1,50 persona = 107 personas
- Instal·lacions: 30m² x 40m²/persona = 1 persona

Total d'ocupació: 280 persones

Sectorització



- Sector de Risc elevat: sales d'instal·lacions EI-120
- Sector de risc mitjà: magatzems EI-90
- Sector de risc baix: resta de superfícies
- Elements d'evacuació

