











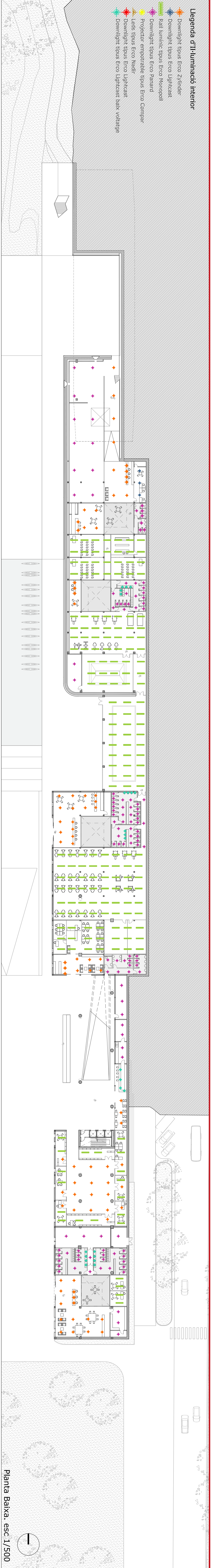
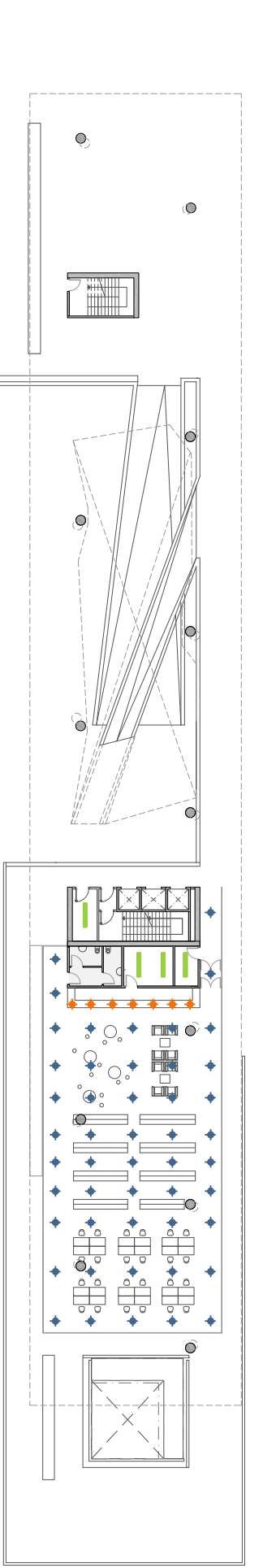


Llegenda d'Il·luminació Interior

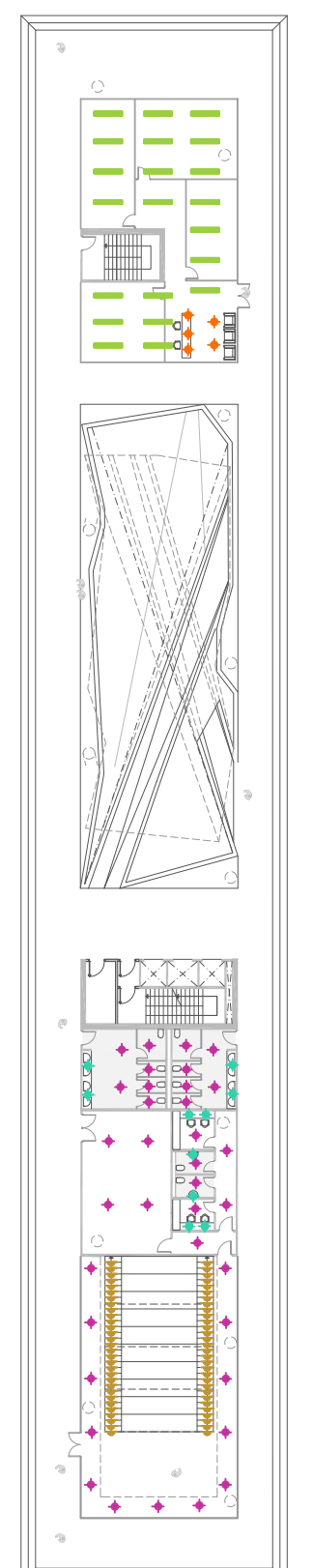
-  Downlight tipus Eco Zylinder
-  Downlight tipus Eco Lightcast
-  Downlight tipus Eco Monopoli
-  Downlight tipus Eco Panard
-  Downlight tipus Eco Heterosal
-  Downlight tipus Eco Heterosal
-  Projector empostrada tipus Eco Panard
-  Projector empostrada tipus Eco Panard
-  Aletes tipus Eco Heterosal
-  Aletes tipus Eco Lightcast
-  Downlight tipus Eco Lightcast baix volatge
-  Downlight tipus Eco Lightcast baix volatge



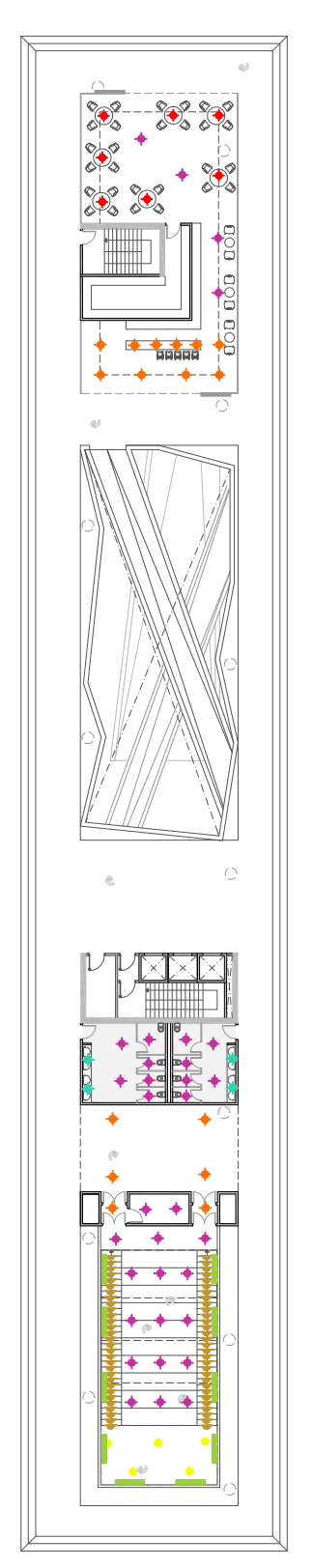
Planta Baixca, esc 1/500



Planta Primera, esc 1/500



Planta Segona, esc 1/500



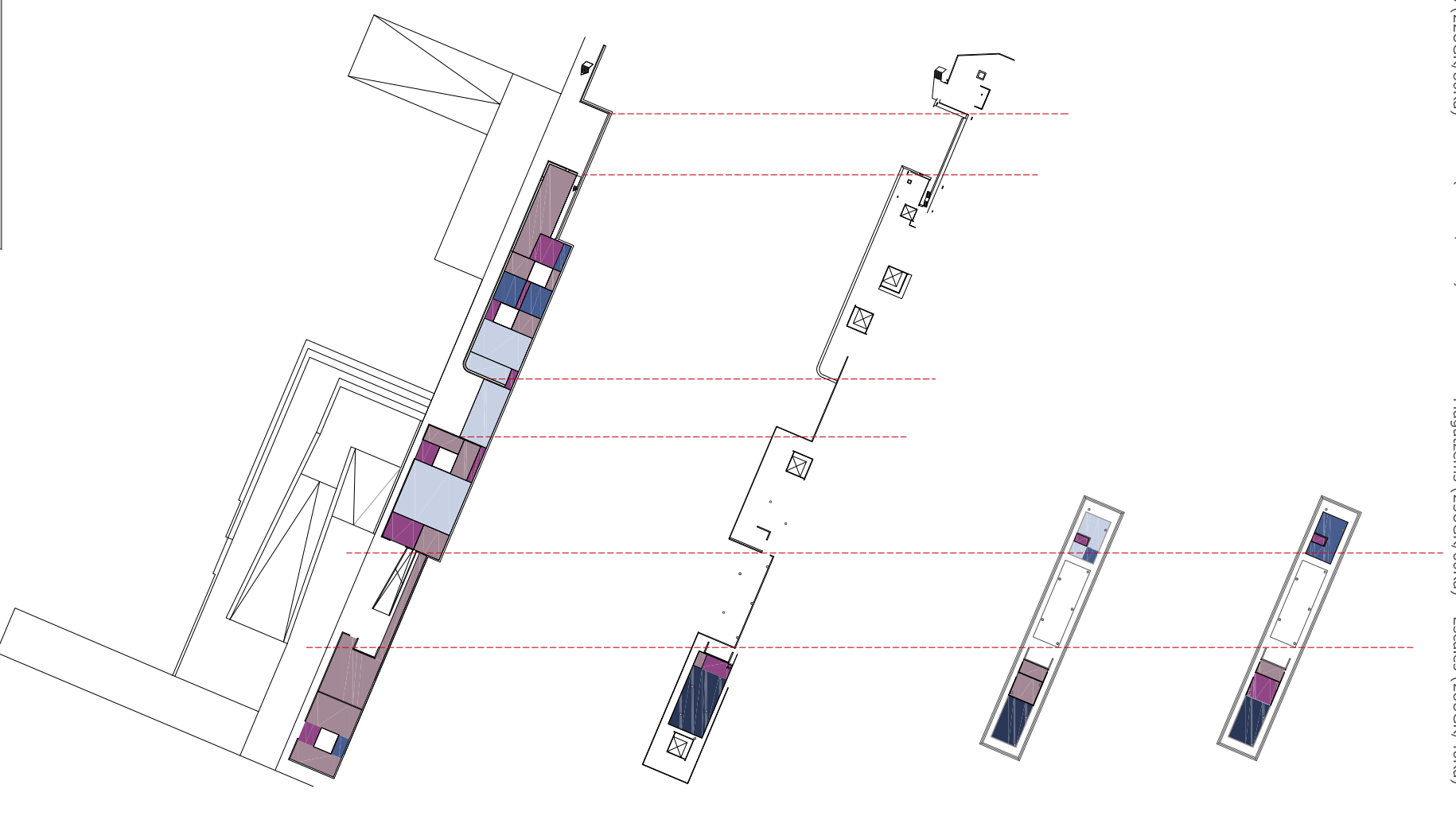
Planta Tercera, esc 1/500

Projecte de Il·luminació Interior

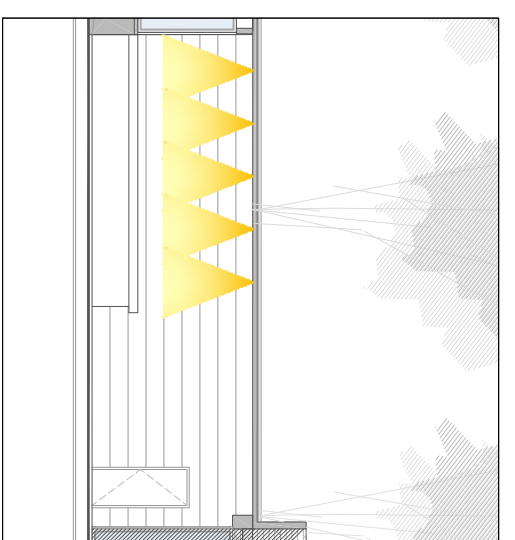
L'interior del Centre Cultural i Social estarà il·luminat segons els mínimus exigibles per a cada activitat, amb downlights col·locats en el tals sostre on sigui possible i amb fluorescents a la resta de sales.

Requeriments lumínics mínimus, CTE Norma L246,
de nivell lumínic, nivell d'encandiment i nivell cromàtic de color.

Solucions	40dluques	30dluques	20dluques	10dluques
Biblioteca (13UJCR/89Ka)	Administració (13UJCR/89Ka)	Tallers (22UJCR/89Ba)	Bar (22UJCR/89Ba)	Accés (22UJCR/89Ka)
Auditori (19UJCR/89Ka)	Restaurant (22UJCR/89Ba)	Sales d'entrament (23UJCR/89Ba)	Servers (25UJCR/89Ka)	Circular (28UJCR/40Ba)
	Aules (22UJCR/89Ba)	Magatzems (25UJCR/89Ba)	Escalles (28UJCR/40Ba)	



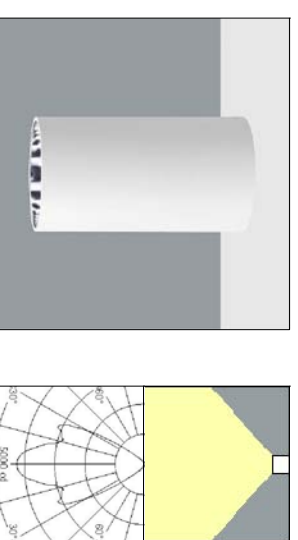
Il·luminació dels accessos



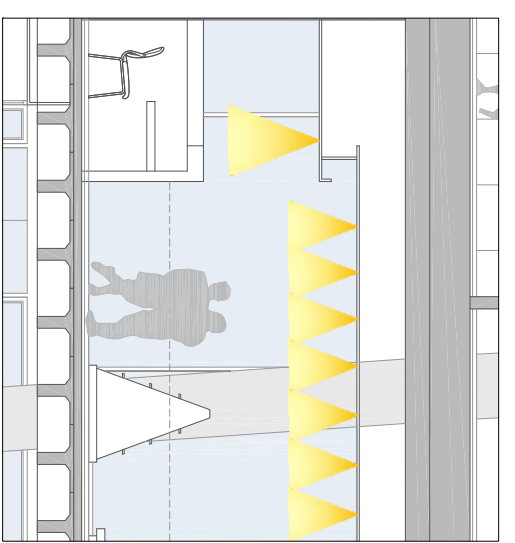
Els accessos a les sales de Rem i Vela i al Centre Social i Cultural reben una llum pendular de manera que romanqui un espai de estada sense gaires requeriments lumínics.

Tipsos de lluminaària

Lluminaària de superfície, tipus Eco Zylinder
Downlight amb llampada de QT32 de 230 W
422lm



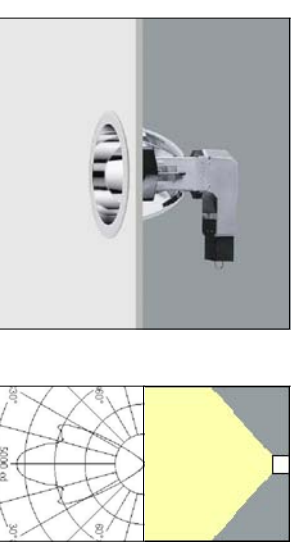
Il·luminació de la biblioteca



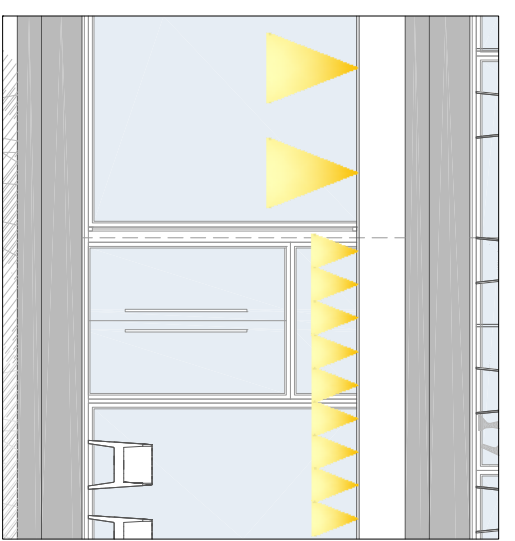
La biblioteca situada en el Centre Social i Cultural estarà il·luminada amb tres tipus principals de lluminaària, una a l'entrada amb lluminaàries de superfície de baix voltatge, una altra a les sales d'entrament i la resta de superfícies amb una llum directa i indirecta.

Tipsos de lluminaària

Lluminaària de empostrada, tipus Eco Lightcast
Downlight amb llampada de QT32 de 230 W
422lm



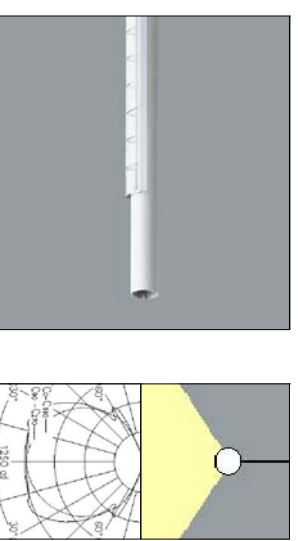
Il·luminació dels tallers i zones d'entrament



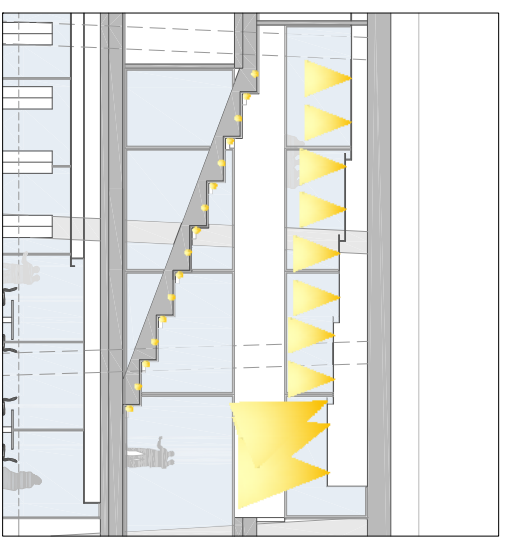
La biblioteca situada en el centre cultural estarà il·luminada amb tres tipus principals de lluminaària, una a l'entrada i recepció amb lluminaàries de superfície de baix voltatge, una altra a les sales d'entrament i la resta de superfícies amb una llum homogènica. Ja que l'estructura de la planta baixa és tan característica s'illuminarà amb llum lineal que doni profunditat al sostre creant un joc de sensacions a tota la sala.

Tipsos de lluminaària

Lluminaària de superfície, tipus Eco Monopoli
Lluminaària amb llampada de T16 de 54 W 4450lm



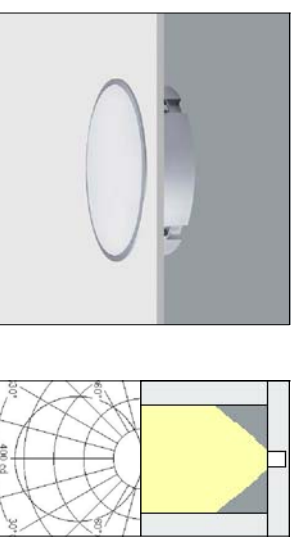
Il·luminació de l'auditori



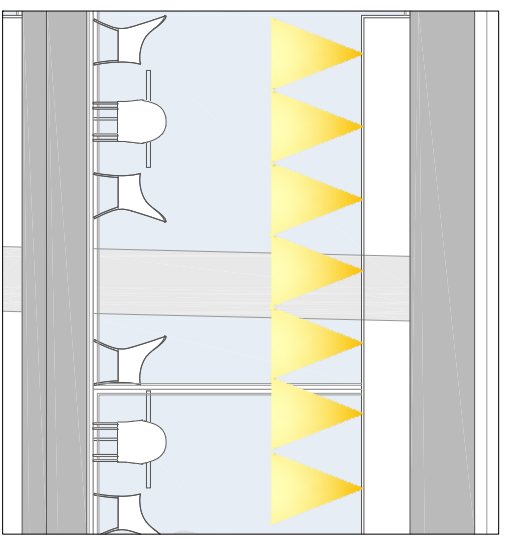
Deput a la gran altura de l'auditori s'ha optat per col·locar unes lluminaàries empostrades de dimensions mitjanes i uns projectors a la zona de col·locar una llum més directa. Totes elles es col·locaran lides per a marcar el disseny.

Tipsos de lluminaària

Lluminaària de empostrada, tipus Eco Panard
Downlight amb llampada de TC-F de 36 W 2800lm



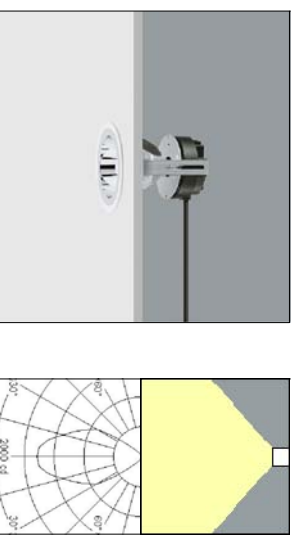
Il·luminació del restaurant



El restaurant estarà il·luminat amb diferents tipus de llum, creant una zona amb llum difusa i sobre les sales, creant una llum més directa. Totes elles es col·locaran empostrades al tals sostre.

Tipsos de lluminaària

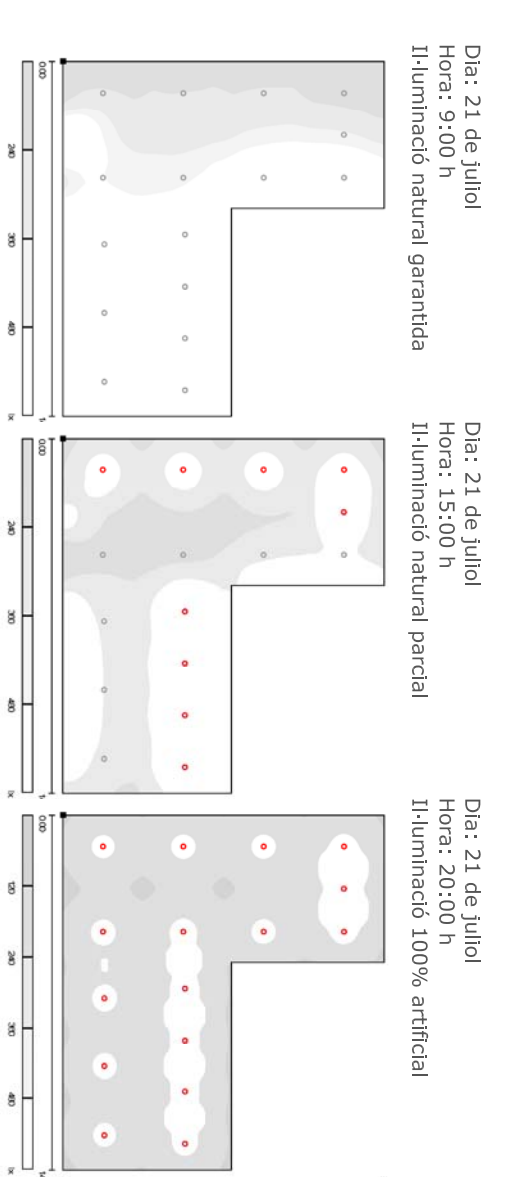
Lluminaària de empostrada, tipus Eco Lightcast
Downlight amb llampada de QR-CDC51 de 50 W 128V



Càlcul lumínic per a l'accés i el bar del Centre Esportiu, Planta esc. 1/100



S'ha optat per al càlcul lumínic la Zona de Accés i Bar/Càfeteria del Centre Esportiu. Aquest espai té un requeriment lumínic de **300lx** sobre els llocs de treball i entre 100 i **200lx** al bar. Es proposa una lluminaària tipus **Eco Zylinder Downlight** per a la totalitat de l'espai.
Diagrames plantejats per al 21 de Juliol, dia d'hivern més desfavorable a diferents hores del dia. Es garanteix la **il·luminació natural** durant la major part del dia mitjançant el sistema de **panals 'tasques'**. Hi ha una última hora d'activitat es necessitarià la instal·lació lumínica.



Dia: 21 de Juliol
Hora: 9:00 h Il·luminació natural garentida

Dia: 21 de Juliol
Hora: 15:00 h Il·luminació natural parcial

Dia: 21 de Juliol
Hora: 20:00 h Il·luminació 100% artificial

Càlculs Daluix