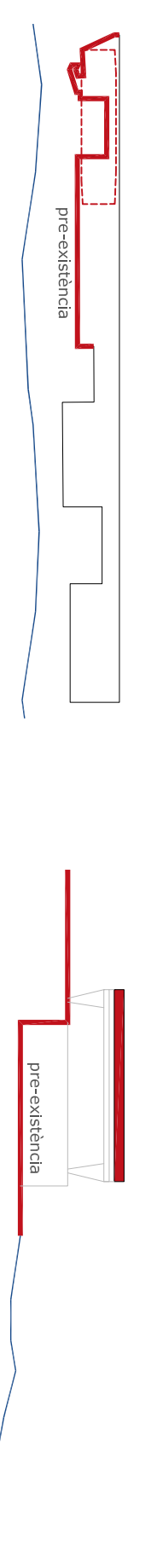
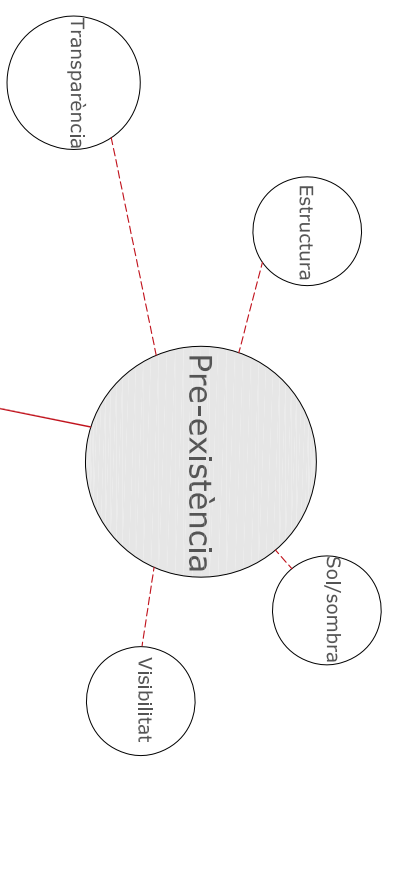
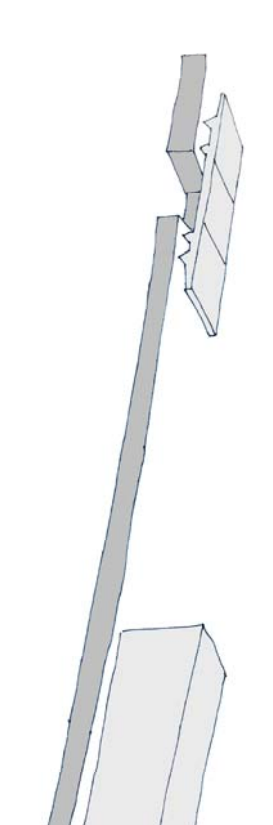
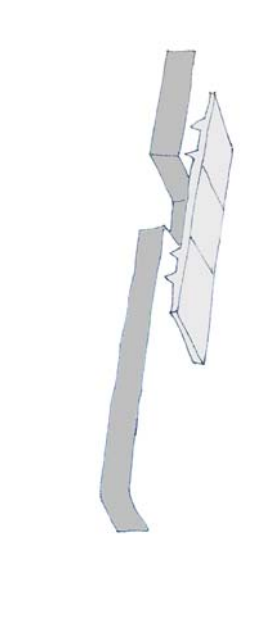


Concepte

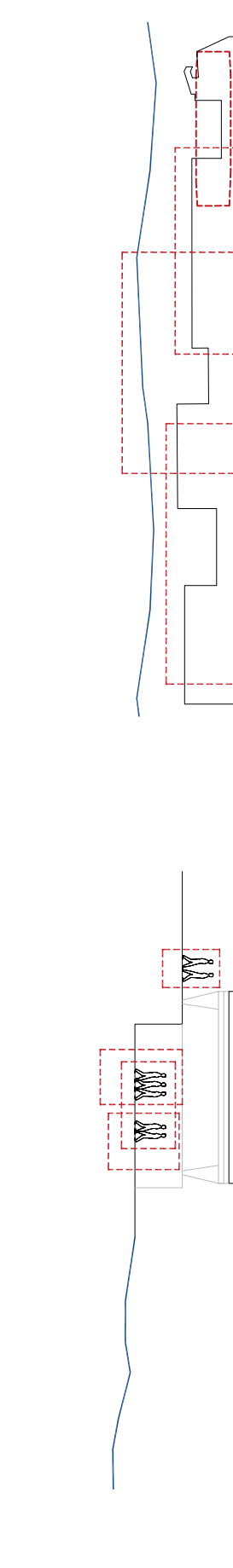
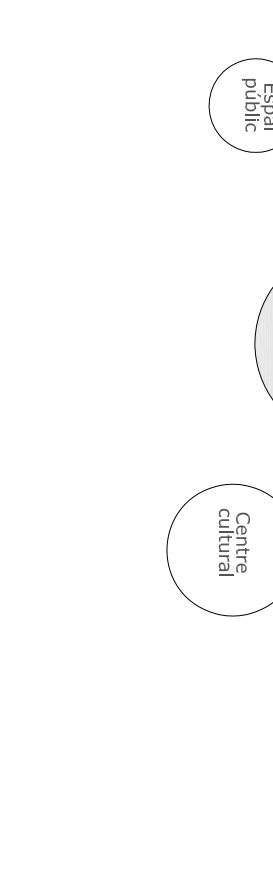
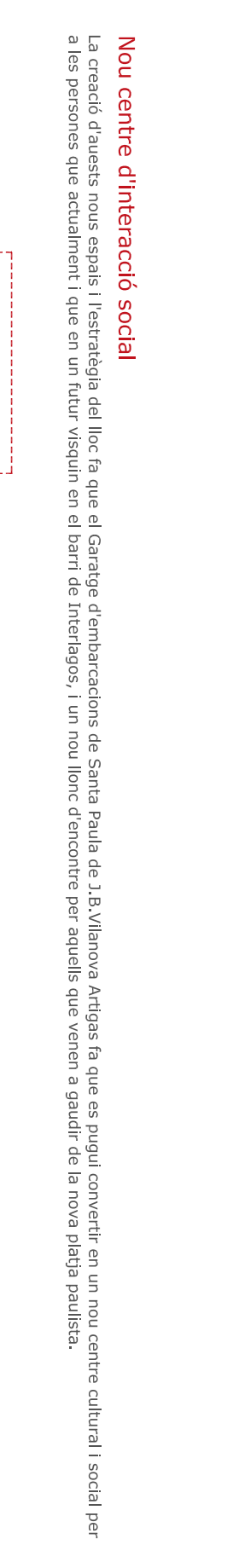
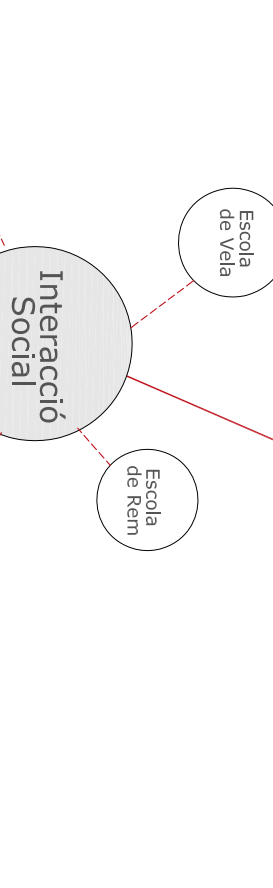
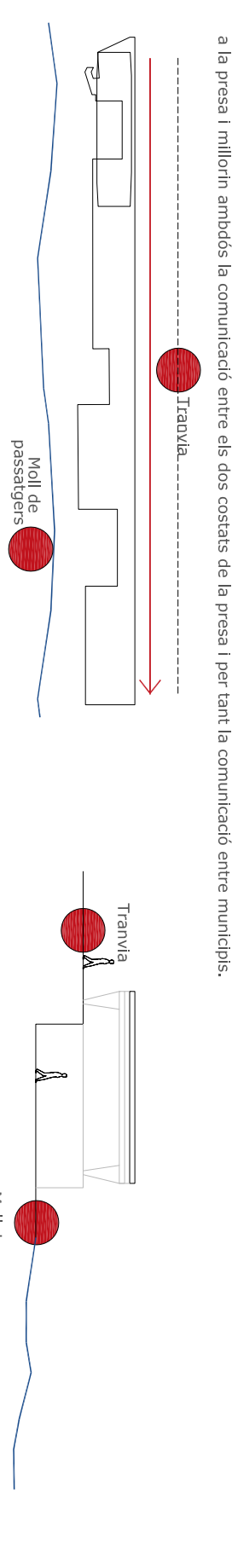
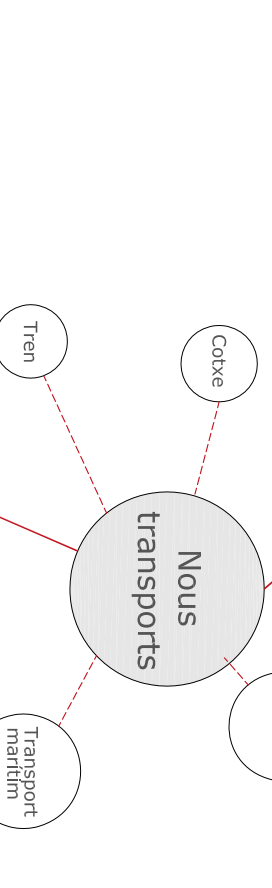
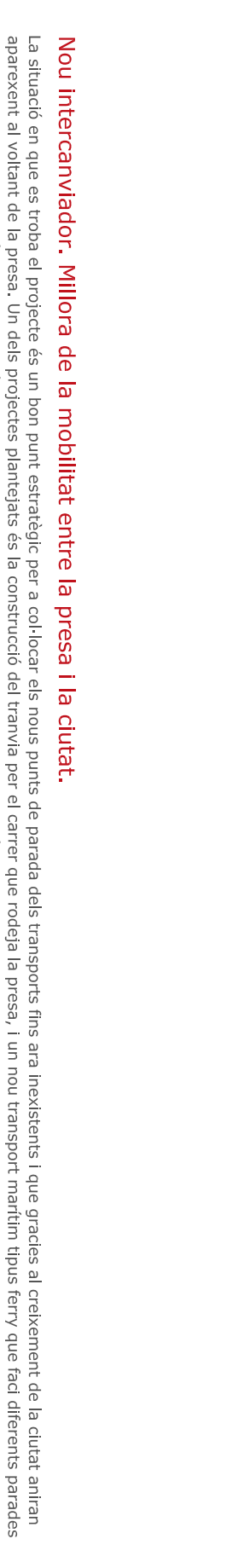
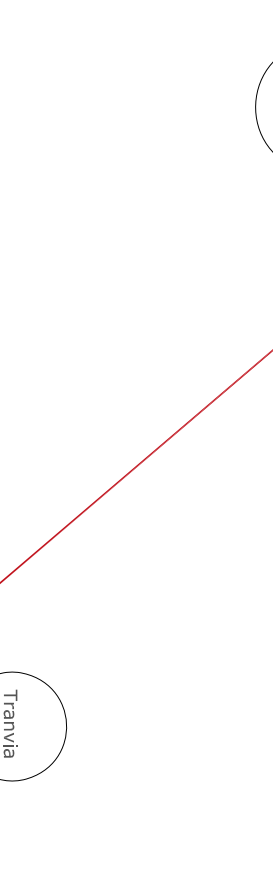
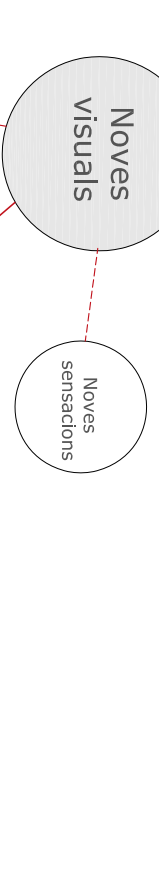
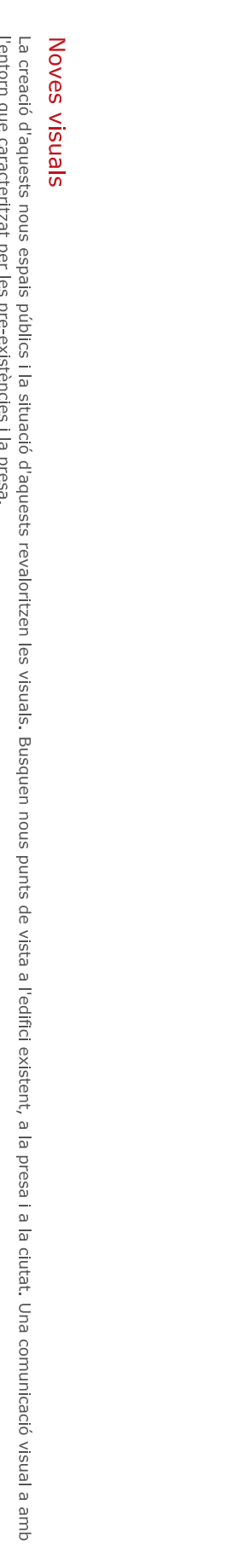
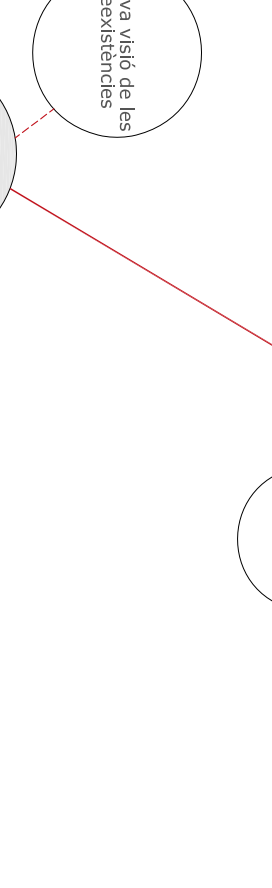
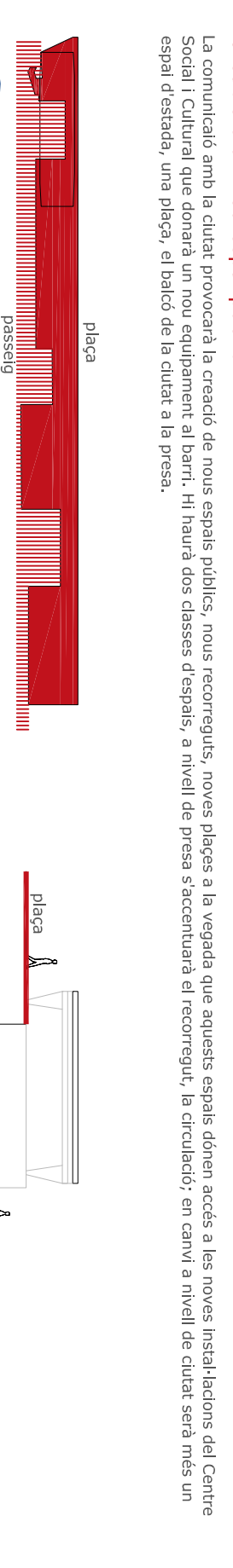
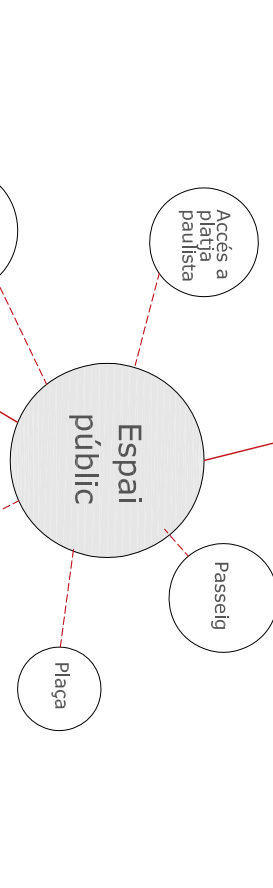
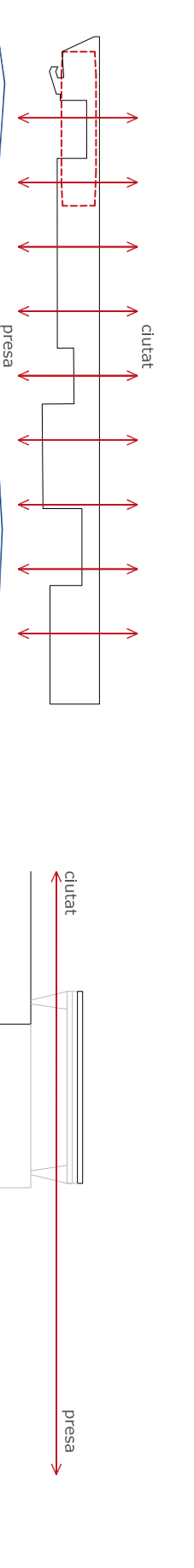
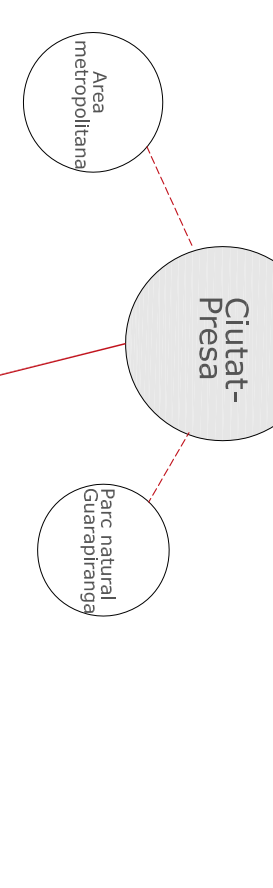
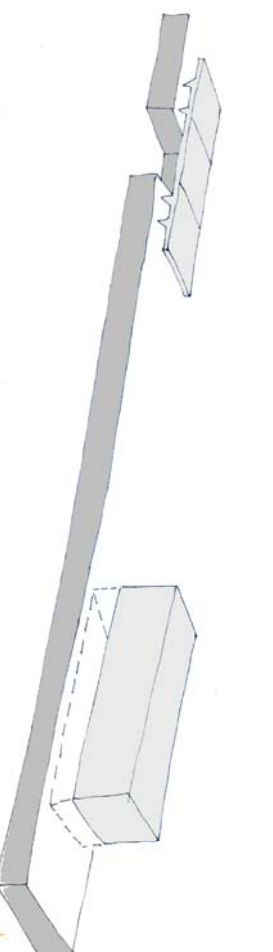
Conservació del caràcter de Vila Rica antiga
 L'arquitectura es conserva i s'adaptava al nou context urbà i social. Es mantenen les formes i les volumètries originals, però amb un nou vocabulari i materials que permeten establir un diàleg amb el nou context i amb les noves funcions i usos.



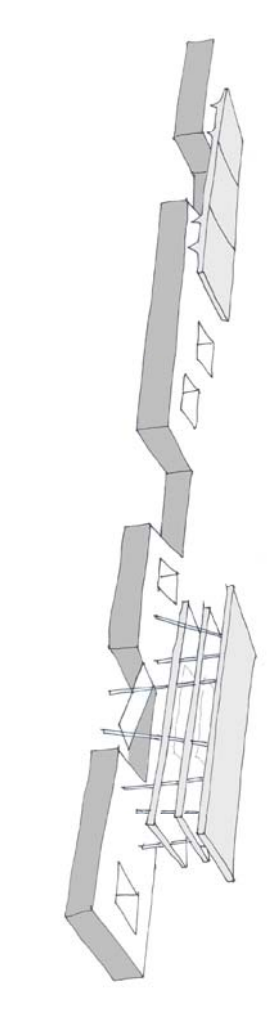
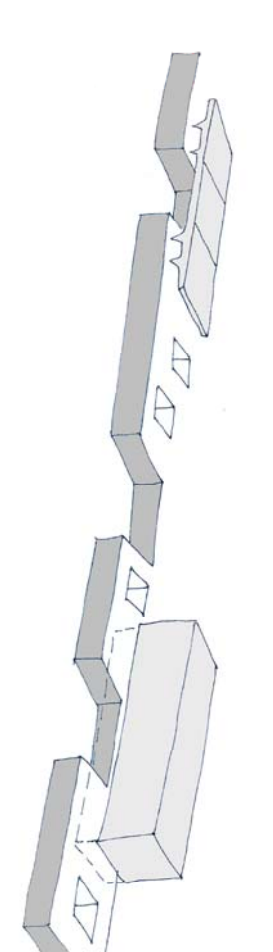
Creador d'un referent visual
 Crear un nou referent visual que defineixi l'identitat del nou edifici i que sigui un punt de referència per a tota la ciutat.



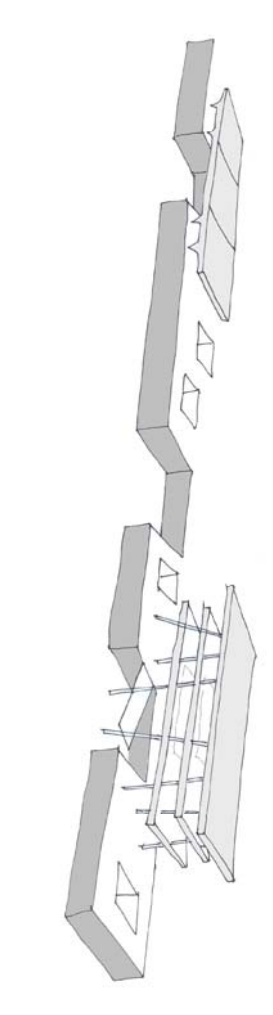
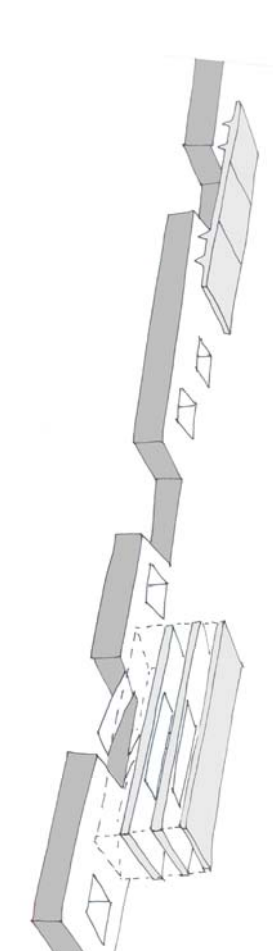
Elevació del nou edifici per a una relació més directa ciutat-ciudad
 Elevar el nou edifici per a una relació més directa amb la ciutat i amb la zona que s'ha de construir.



Tancament del mur perimetral i obertura de patis buscant la llum
 Tancar el mur perimetral i obrir el patí per aconseguir més llum i ventilació natural.



Creador d'uns recorreguts i descomposició del nou edifici
 Crear nous recorreguts i dividir l'edifici en zones amb funcions específiques.



Esquema General de Fundament
 Definir l'estructura bàsica de l'edifici i la seva relació amb el terreny.

