

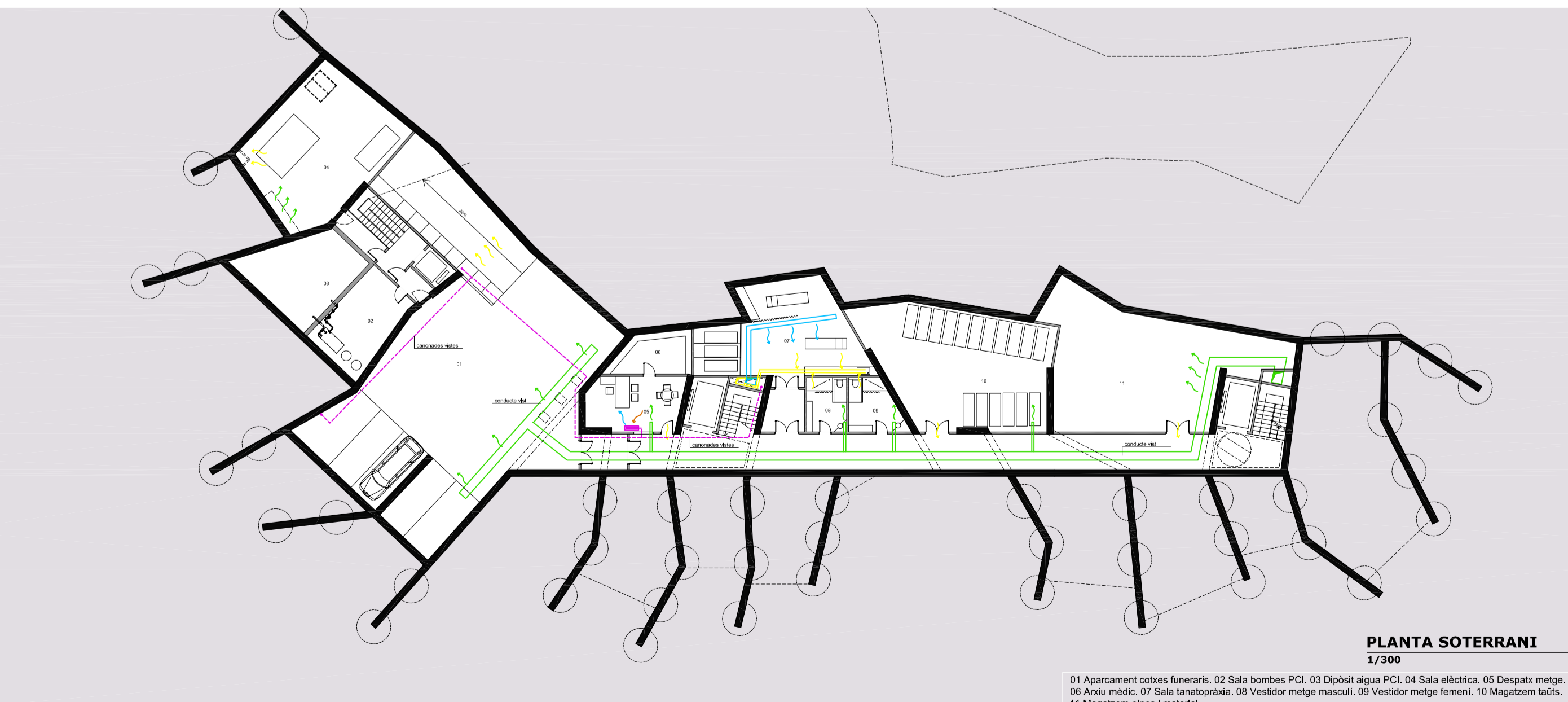
**PLANTA PIS**  
1/300

01 Administració interna. 02 Oficina i descans treballadors. 03 Serveis treballadors. 04 Vestíforis homes  
05 Vestíforis dones. 06 Hall preví. 07 Sala de veïlla. 08 Sala difunt. 09 Oratori. 10 Sala càmera



**PLANTA BAIXA**  
1/300

01 Hall d'accés. 02 Recepció. 03 Pati. 04 Serveis públics. 05 Administració pública. 06 Cafeteria.  
07 Cuina. 08 Rebost. 09 Residus. 10 Hall preví. 11 Sala de veïlla. 12 Sala difunt.



**PLANTA SOTERRANI**  
1/300

01 Aparcament cotxes funeraris. 02 Sala bombes PCI. 03 Depòsit aigua PCI. 04 Sala elèctrica. 05 Despatx melge.  
06 Anxi mèdic. 07 Sala tanatopràxia. 08 Vestífor melge masculí. 09 Vestífor melge femení. 10 Magatzem taús.  
11 Magatzem eines i material.

**CRITERIS SISTEMA DE CONDICIONAMENT AMBIENTAL. ELEMENTS PASSIUS**

amb l'objectiu d'assolir el màxim grau de confort a l'interior de l'edifici, s'aprofita la gran inèrcia tèrmica de l'estructura per desfer-se l'onada tèrmica diària i disminuir l'amplitud tèrmica, d'acord amb la fórmula:

$$d = 0,5625 \times (1/2) \times (0,318 \times D \times C_e \times C \times T \times I)^{1/2}$$

on d: desfasament; t: temps; D: densitat; C<sub>e</sub>: calor específic; C: conductivitat; I: gruix del mur

obtenim: Desfasament forjats 30 cm: 7,91 hores; Amplitud forjat: =0,85 Amplitud exterior  
Desfasament murs 45 cm: 9,01 hores; Amplitud mur: =0,91 Amplitud exterior

d'aquesta manera es pot reduir sensiblement la demanda energètica, sobretot a l'estiu i a èpoques intermitges, s'aconsegueix:

- Retardar les temperatures màximes a l'estiu fins que els usuaris abandonen l'edifici al vespre.
- A l'estiu, amb ventilació nocturna, es pot eliminar la necessitat de refrigerar durant el dia.
- Reduir els pics de temperatura.
- Optimitza l'ús de sistemes de condicionament de baixa temperatura, tals com bombes de calor per a terres radiant.

diversos estudis conclouen que l'estalvi d'energia durant la vida útil dels edificis d'alta inèrcia de formigó, compensa la diferència inicial d'emissions de CO2 produïdes en l'obtenció de les matèries primeres i en el procés de construcció, en els primers 10-20 anys, respecte d'altres edificis de baixa inèrcia tèrmica. La vida útil de l'edifici s'estima superior a 25 anys.

les temperatures objectiu són:  
hivern: 18 °C  
estiu: 22 °C

**ELEMENTS ACTIUS DE CONDICIONAMENT AMBIENTAL**

**CLIMATITZADOR AIRE-AIGUA**

Situat al pati interior

Generació d'aigua freda i calenta per a subministrar energia als fancoils situats a l'interior de tanatori.

Permet climatitzar solament els espais ocupats.

El sistema produeix menys soroll que el altre-aire



**LLEGENDA**

- Producció fred-calor mitjançant planta aire-aigua
- Roof Top
- Fan coil de terra
- Aire d'aportació
- Aire de recuperació
- Aire d'extracció
- Aire net
- Canonada frigorífica

**ROOF TOP (AIRE-AIRE)**

Situat a la coberta de l'oratori

Produïx l'aire calent i fred justa allà on fa falta distribució d'aire mitjançant conductes de fibra.

Ideal per grans espais.



**RECUPERADOR ENTÀLPIC**

Situat als conductes de renovació d'aire dels nuclis de comunicacions verticals.

Atempera l'aire de renovació mitjançant fescalfor o el fred de l'aire viciat. Estalvi consum d'energia.



**FAN COIL VERTICAL DE TERRA**

Situat a l'interior d'armaris baixos

Sistema flexible que disminueix sensiblement les molèsties causades pel soroll.

Distribució de canonades per l'espai entre el forjat i la tarima del paviment de fusta.



**FAN COIL DE CONDUITE**

Situat al conducte de renovació d'aire dels nuclis de comunicacions verticals.

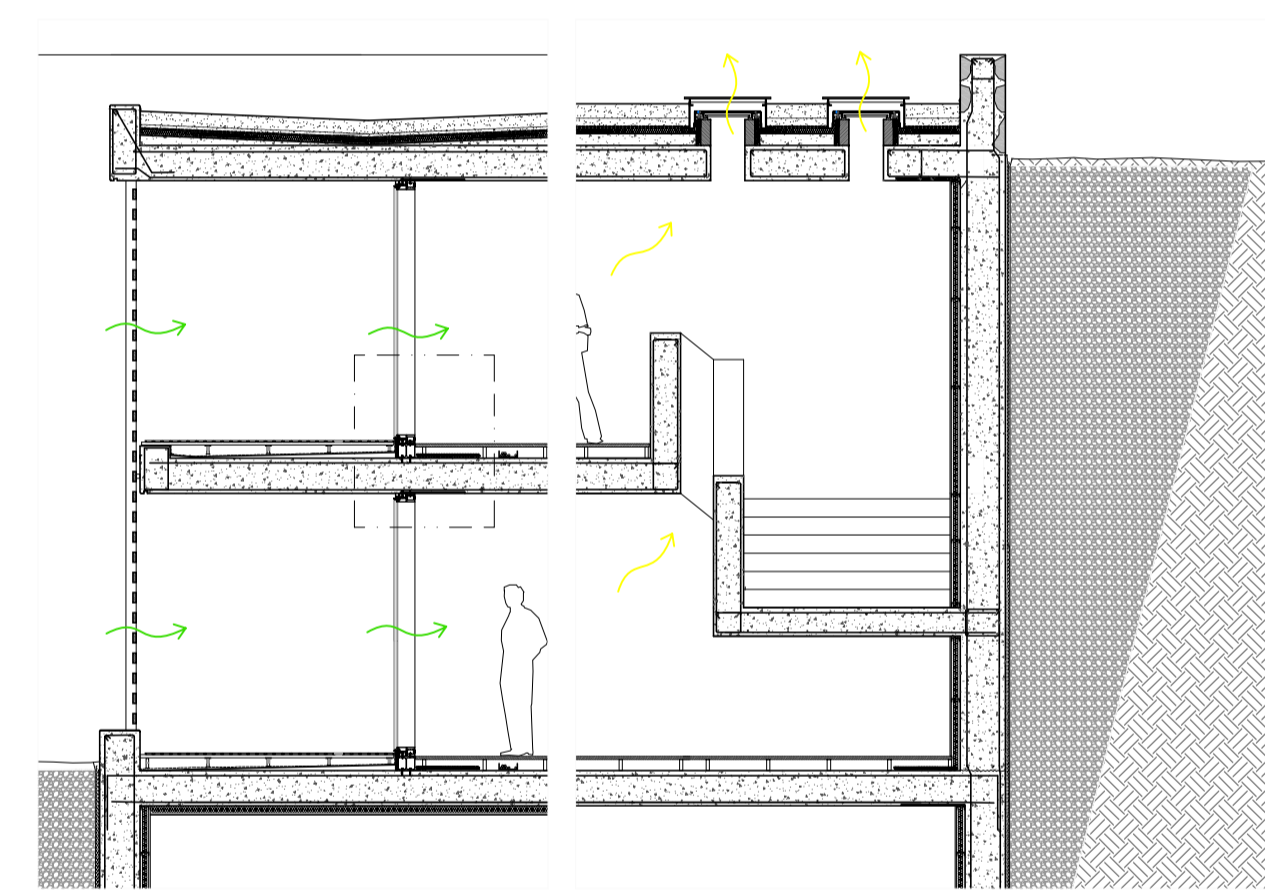
Escala o refreda l'aire abans d'entrar-lo a la zona d'espais comuns de les sales de veïlla.



**SISTEMA DE RENOVACIÓ D'AIRE**

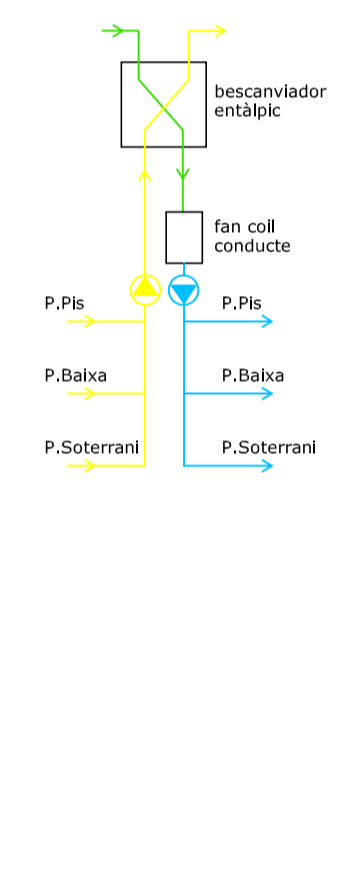
**VENTILACIÓ NATURAL CREUADA**

en èpoques intermitges i a les nits d'estiu

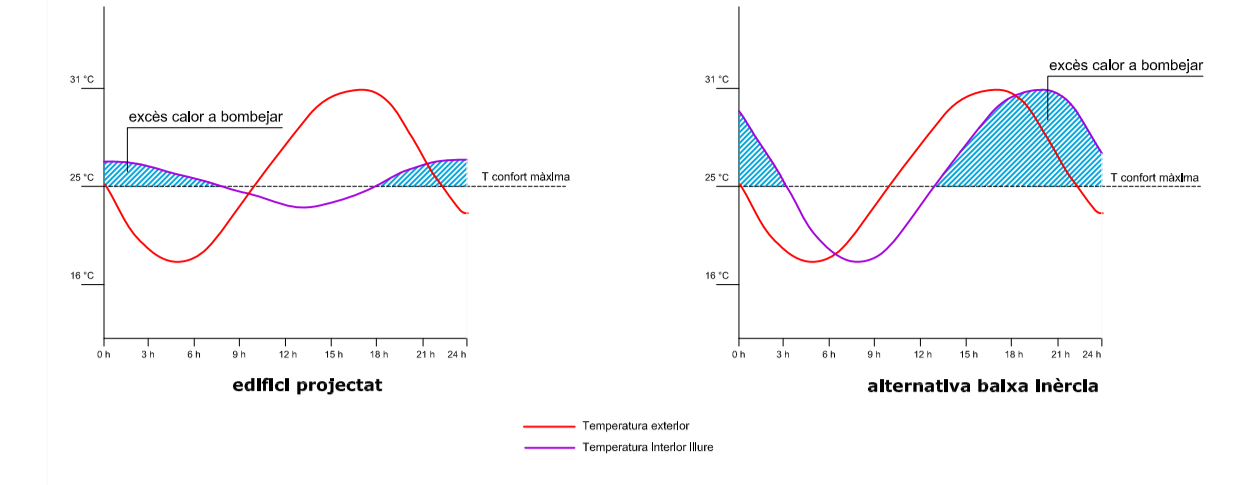


**RENOVACIÓ FORÇADA**

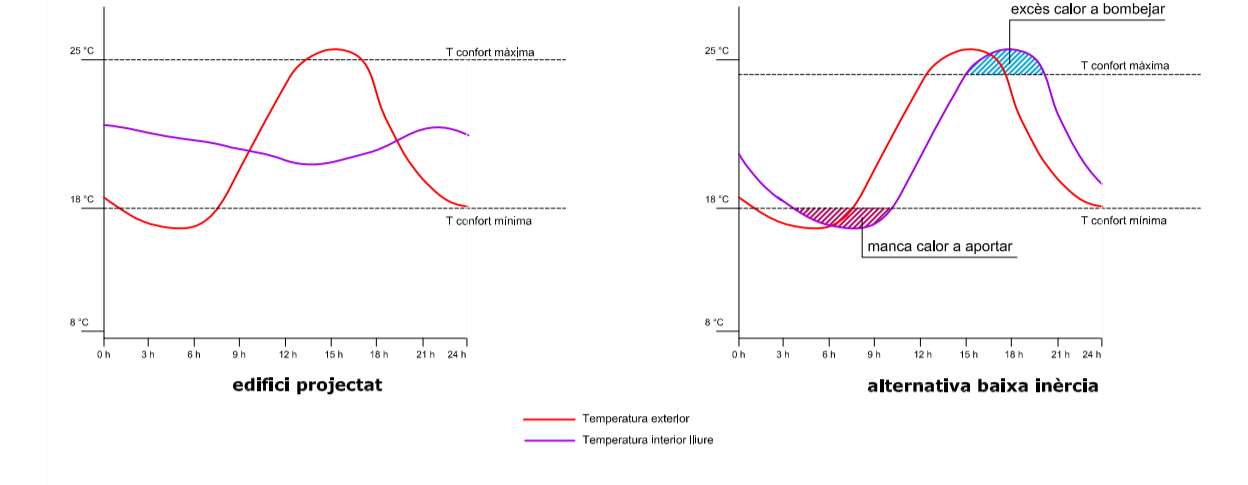
a l'hivern i a l'estiu en règim, zona nuclis comunicacions



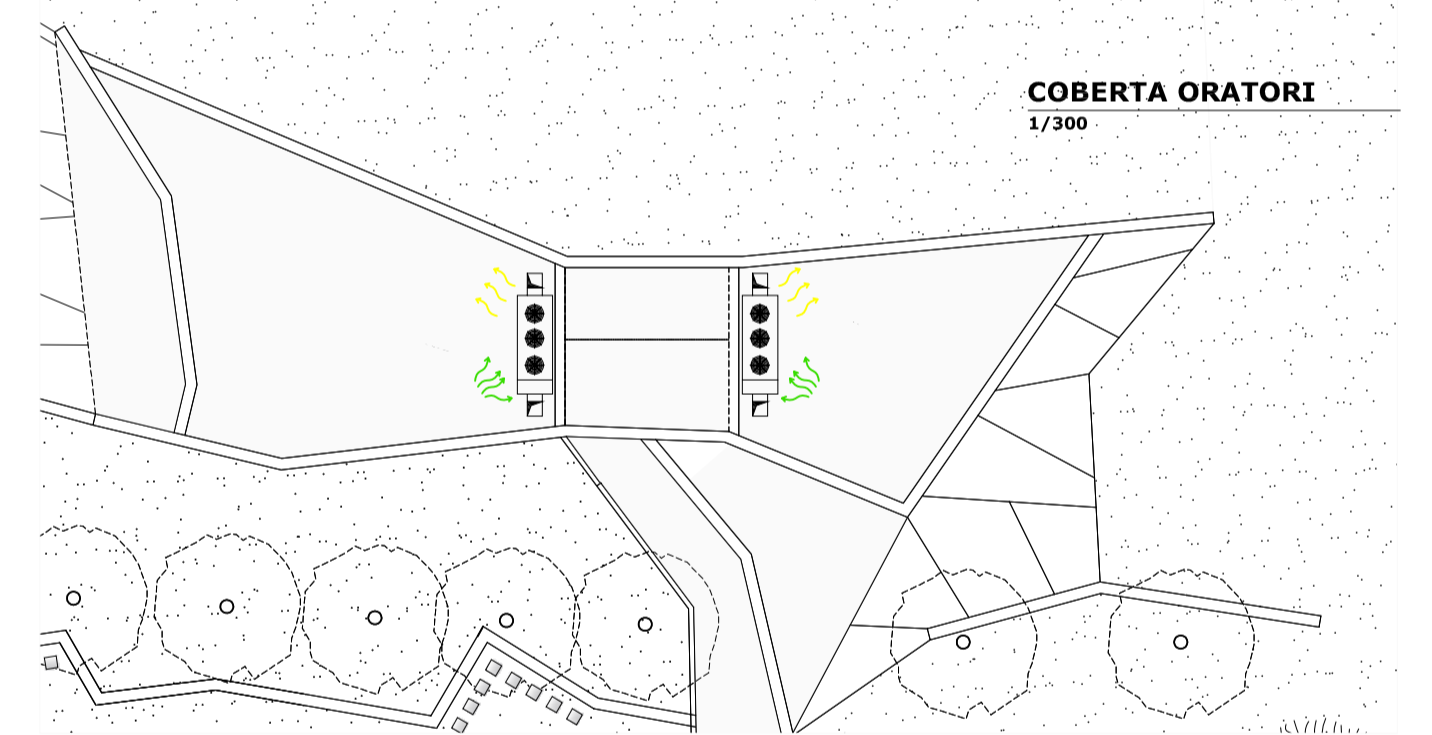
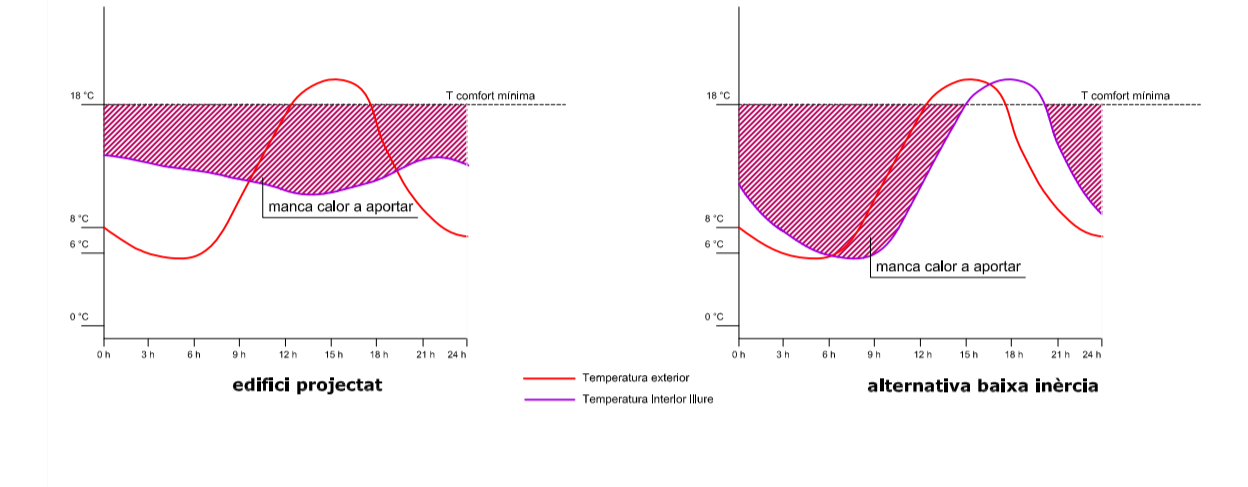
**ESTIU. COMPORTAMENT EDIFICI**



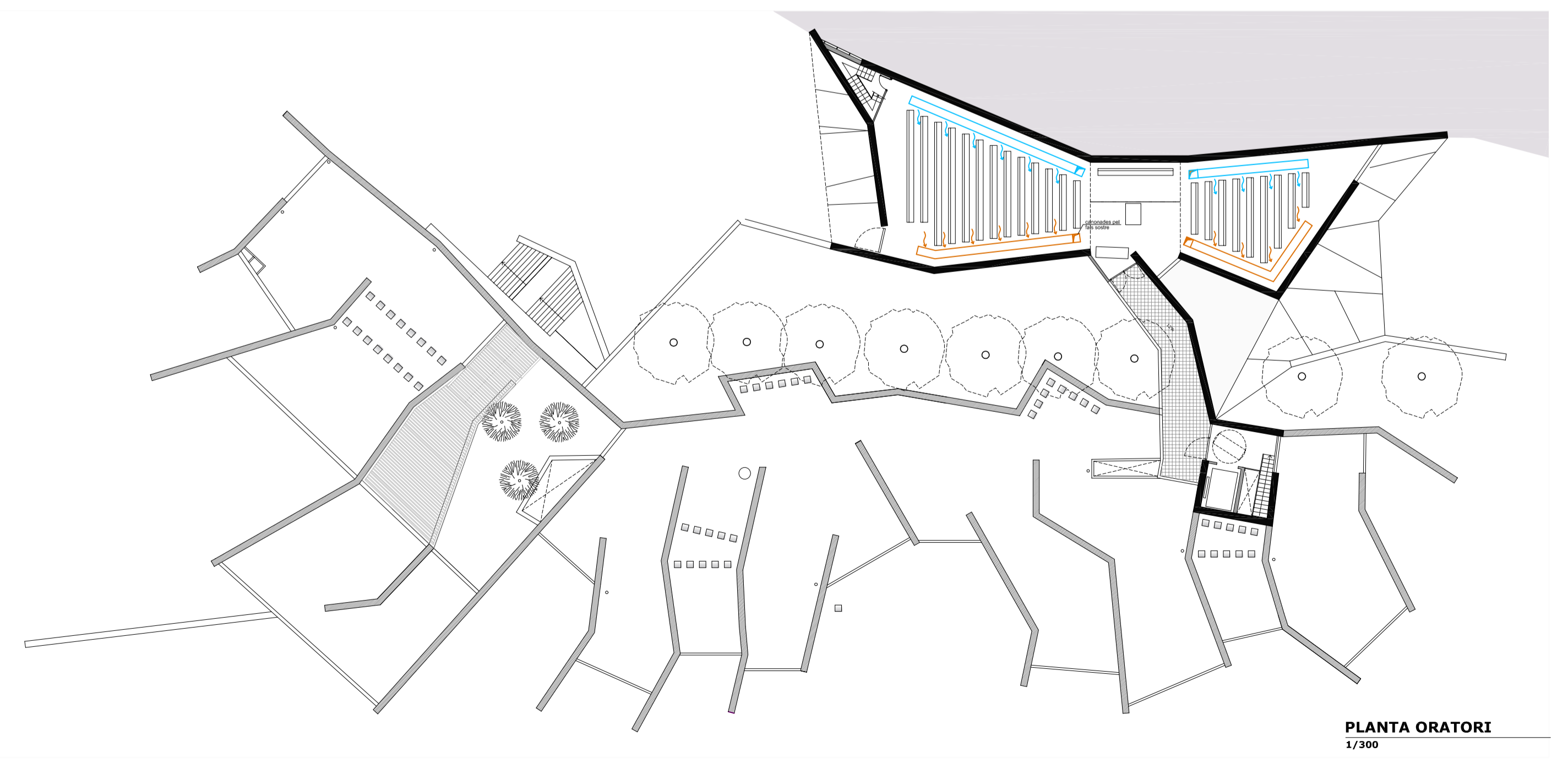
**ÈPOQUES INTERMITGES. COMPORTAMENT EDIFICI**



**HIVERN. COMPORTAMENT EDIFICI**



**COBERTA ORATORI**  
1/300



**PLANTA ORATORI**  
1/300