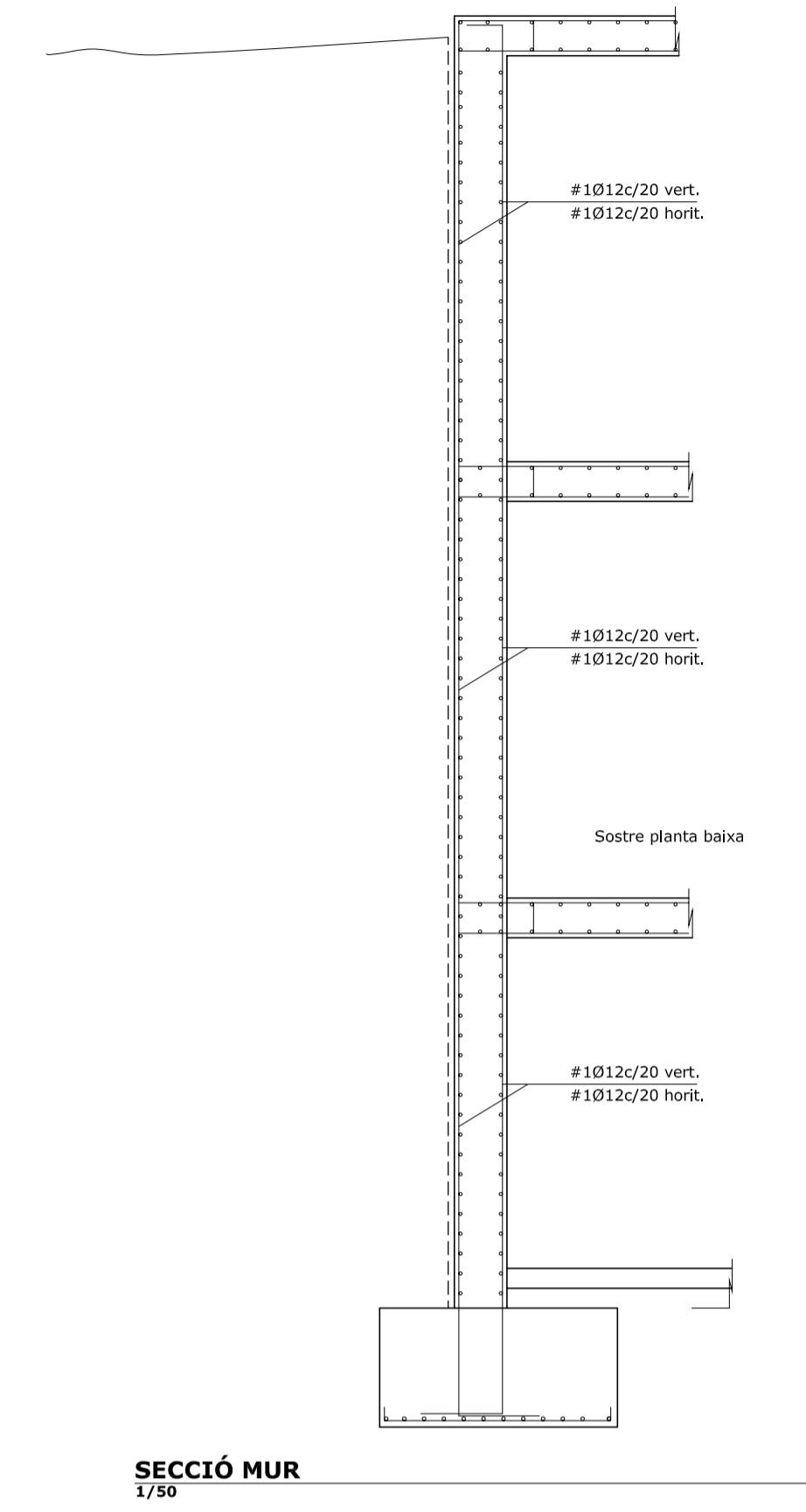
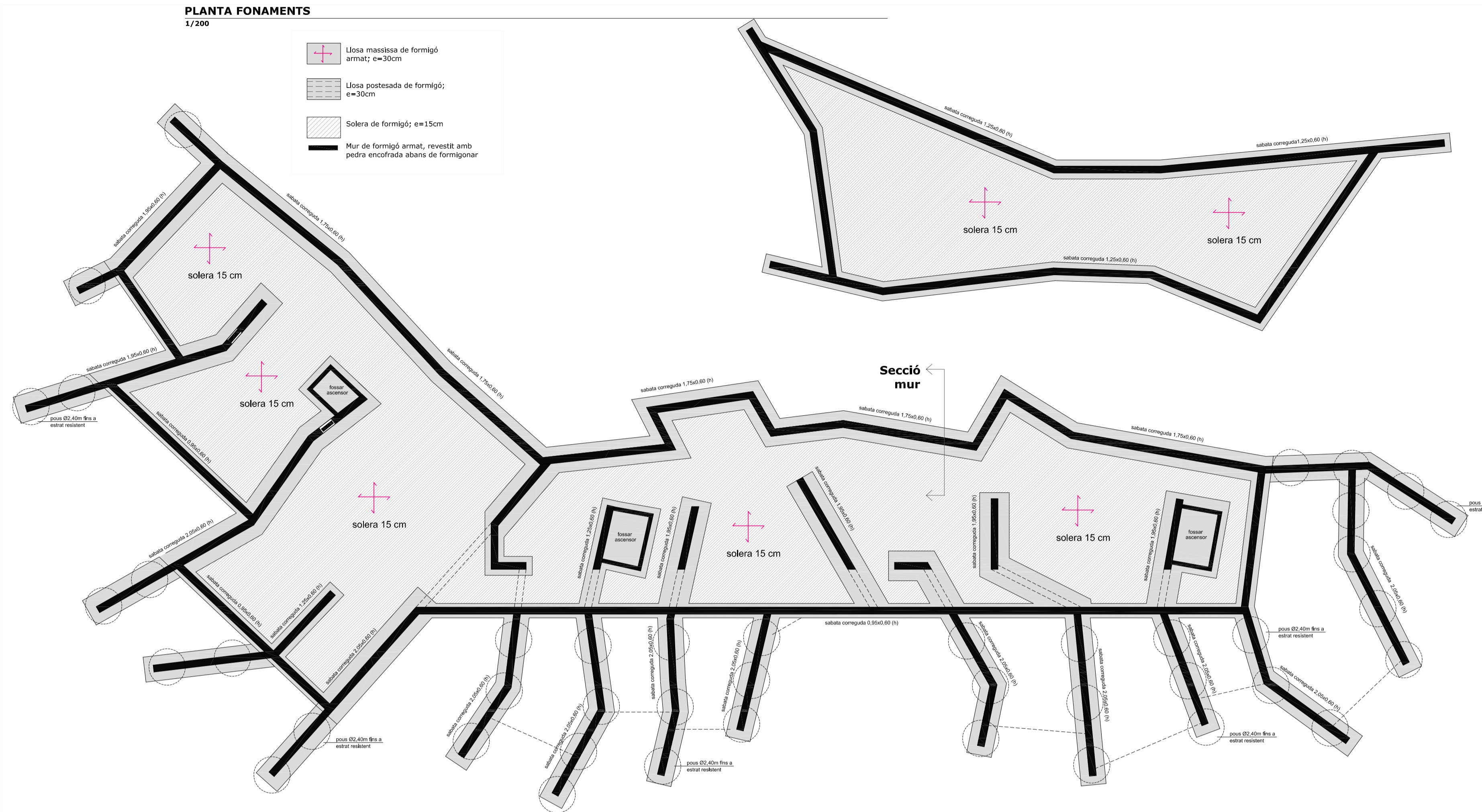


DADES DEL TERRENY	
ESTUDI GEOTÈCNIC: No es disposa d'estudi geotècnic. S'han pres les següents hipòtesis:	
IDENTIFICADOR DE L'ESTRAT RESISTENT: COTA INICIAL DE L'ESTRAT: TIPUS DE TERRENY: DETRITUS ROCOSOS	DENSITAT: 1,90 T/m <sup>3</sup>
TENSIO ADMISSIBLE: COTA NIVELL FREATIC:	4,2
La sabata s'emportarà un mínim de 40 cm dins de l'estrat resistent. Si fos necessari s'executaran pous de formigó en massa HM-20 sota les sabates per tal de garantir aquest empotrament.	

### CARACTERÍSTIQUES I ESPECIFICACIONS DEL FORMIGÓ

MATERIAIS	
FORMIGÓ	HA-25/b/20 en els elements estructurals Ambient III
CIMENT	Tipus III en ambient IIIa
ÀRIDS	Classe: provinents de matxaca
ACER	B-500-S, de límit elàstic 500N/m <sup>2</sup> , amb control normal
PROPIETATS DEL FORMIGÓ	
DOSSIFICACIÓ PER m <sup>3</sup> (orientatiu)	
Ciment: 320 kg/m <sup>3</sup>	Grava: 1253 kg/m <sup>3</sup>
Sorra: 620 kg/m <sup>3</sup>	Algua: 160 l/m <sup>3</sup>
RELACIÓ ABUJANCIMENT	0,50
COMPACTACIÓ	vibrat mecànic
CONSISTÈNCIA	tova ("B")
RESISTÈNCIA	
Als 28 dies:	30 N/mm <sup>2</sup> (300kp/cm <sup>2</sup> )
ASSAIGS DE CONTROL	
Assentament Con d'Abrams	
Trencament de provetes: Proveta cilíndrica 15x30 cm	
Temps de trencament:	als 7 i 28 dies
nº de provetes per sèrie:	6
Nivell de control:	normal
COEFICIENT DE MAJORACIÓ D'ACCIONS	
FORMIGÓ (ACCIONS PERMANENTS)	1,50
FORMIGÓ (ACCIONS VARIABLES)	1,60
ACER LAMINAT (AMB CONSIDERACIÓ DE VENT)	1,33
ACER LAMINAT (SENSE CONSIDERACIÓ DE VENT)	1,50
RECOBRIMENTS	
• Interiors d'edificis, protegir de la intempèrie (ambient I)	r=2,5 cm
• Soterranis no ventilats i fonaments (ambient IIa)	r=3,0 cm
• Extérieurs d'edificis, amb humitat mitja o baixa (ambient IIb)	r=3,5 cm
• Extérieurs d'edificis, a menys de 5km de la costa (ambient IIIa)	r=3,5 cm
• Piscines (ambient IV)	r=4,0 cm
• Fonaments submergides en ambient marí (ambient IIIb)	r=4,0 cm
• Edificis industrials, amb ambients agressius (ambient IV)	r=4,0 cm



DADES DE LA COBERTA LLEUGERA ORATORI	
CARREGUES	SECCIÓ TIPUS FORJAT COBERTA
PES PROPÍ:	100 Kg/m <sup>2</sup>
SOBRECARREGA D'US:	150 Kg/m <sup>2</sup>
CARREGUES MORTES:	200 Kg/m <sup>2</sup>
SOBRECARREGA NEU:	40 Kg/m <sup>2</sup>
CARREGA TOTAL:	490 Kg/m <sup>2</sup>

Tensió màxima als perfils estructura metàl·lica: 2.050 kg/cm<sup>2</sup>  
Fletxa admesa L/750: 16,6 mm  
Fletxa calculada: 12,6 mm

