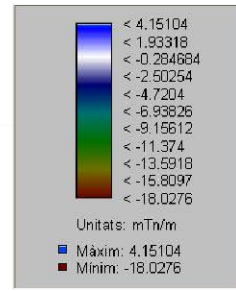


MOMENT Mx (llosa)
1/300

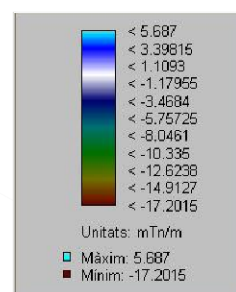


Armat base: zones blanques;
Reforç positiu: zona blava;
Reforç negatiu: zona verda;

-1,5 mT/m < M < 1,5 mT/m
M < 4,5 mT/m
-10,0 mT/m < M < 4

As = 2,45 cm²/ml 1010 c30
As = 4,90 cm²/ml (adicional) 1016 c30
As = 13,9 cm²/ml (adicional) 1025 c30

MOMENT My (llosa)
1/300

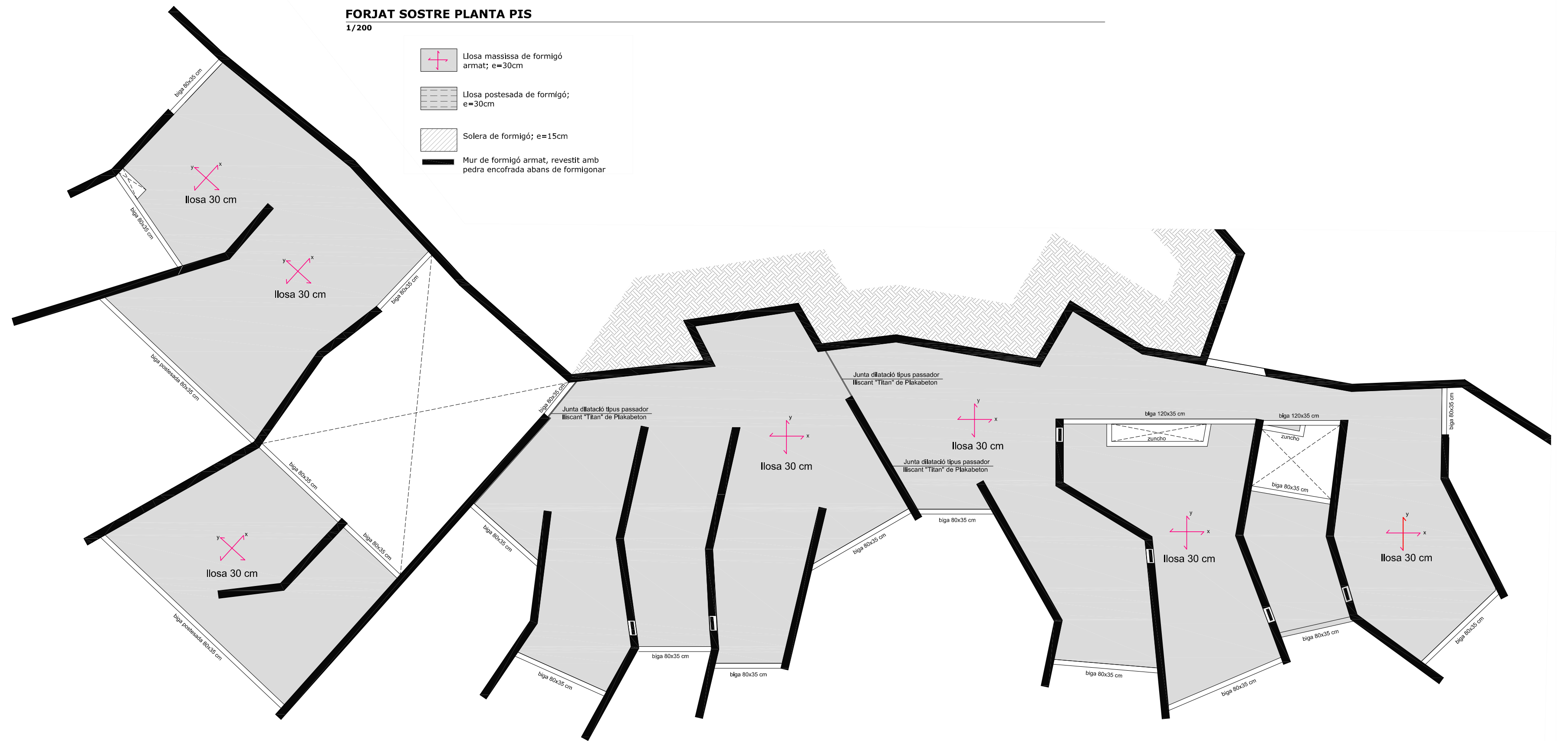
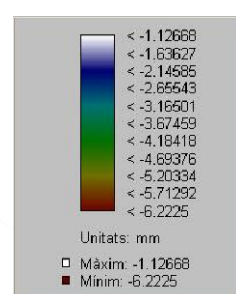


Armat base: zones blanques;
Reforç positiu: zona blava;
Reforç negatiu: zona verda;

-1,5 mT/m < M < 1,5 mT/m
M < 5,7 mT/m
-10,0 mT/m < M < 4

As = 2,45 cm²/ml 1010 c30
As = 6,86 cm²/ml (adicional) 1016 c30
As = 13,9 cm²/ml (adicional) 1025 c30

FLETXA z (llosa)
1/300



DADES DE LA LLOSA

CARREGUES	SECCIO TIPUS FORJAT COBERTA
PES PROPRI: 720 Kg/m ²	
SOBRECÀRREGA D'US: 100 Kg/m ²	
CARREGUES MORTES: 500 Kg/m ²	
SOBRECÀRREGA NEU: 40 Kg/m ²	
CARREGA TOTAL: 1360 Kg/m ²	

CÀLCUL ARMATS:

$$As = \frac{1,6 \times M_d \times 1000}{0,8 \times h \times F_{yd}}$$

RECOBRIMENTS

- Armat llosa:
 - Superior: 3,5 cm.
 - Lateral en vora: 4 cm.
 - Inferior: 3,5 cm.
- Bigues embegudes en la llosa:
 - Superior: 4cm. (per al correcte recobriments de les armadures superiors de la llosa)
 - Lateral en vora: 3cm. (per la correcta col·locació de la pota de l'armadura superior perpendicular)
 - Inferior: 3,5 cm.
- Bigues despenjades de la llosa:
 - Superior: 4m. (per al correcte recobriments de les armadures superiors de la llosa)
 - Lateral: 3,5 cm.
 - Inferior: 3,5 cm.

CARACTERÍSTIQUES I ESPECIFICACIONS DEL FORMIGÓ

MATERIALS
FORMIGÓ HA-25/f/20 en els elements estructurals
Ambient III
CIMENT Tipus III en ambient IIIa
Arids Classes: provinents de matxaca
ACER B-500-S, de límit elàstic 500N/m², amb control normal

PROPIETATS DEL FORMIGÓ
DOSSIFICACIÓ PER m³ (orientatiu)
Ciment: 320 kg/m³ Grava: 1253 kg/m³ Sorra: 620 kg/m³ Aigua: 160 l/m³
RELACIÓ AIGUA/CIMENT 0,50
COMPACTACIÓ vibrat mecànic
CONSISTÈNCIA tova ("B")

RESISTÈNCIA
Als 28 dies: 30 N/mm² (300kp/cm²)

ASSAIGS DE CONTROL
Assentament Con d'Abrams
Trencament de provetes: Provena cilíndrica 15x30 cm
Temps de trencament: als 7 i 28 dies
nº de provetes per sèrie: 6
Nivell de control: normal

COEFICIENT DE MAJORACIÓ D'ACCIONS

FORMIGÓ (ACCIONS PERMANENTS)	1,50
FORMIGÓ (ACCIONS VARIABLES)	1,60
ACER LAMINAT (AMB CONSIDERACIÓ DE VENT)	1,33
ACER LAMINAT (SENSE CONSIDERACIÓ DE VENT)	1,50

RECOBRIMENTS

- Interiors d'edificis, protegir de la intempèrie (ambient I) r=2,5 cm
- Soterranis no ventilats i fonaments (ambient IIa) r=3,0 cm
- Exteriors d'edificis, amb humitat mitja o baixa (ambient IIb) r=3,5 cm
- Exteriors d'edificis, a menys de 5km de la costa (ambient IIIa) r=3,5 cm
- Platges (ambient IV) r=4,0 cm
- Fonaments submergits en ambient marí (ambient IIIb) r=4,0 cm
- Edificis industrials, amb ambients agressius (ambient IV) r=4,0 cm

