

EXEMPLE PREVI IL·LUSTRATIU

Casa en el horizonte en Salamanca
 Jesús APARICIO
 publicat al Tectónica 25

Els murs mixtos de formigó i pedra es configuren de la següent manera, per filades 1,5m d'alçada:

- Selecció acurada de les pedres del lloc.
- Fixació mitjançant filferros a l'encofrat de fusta, col·locat previament vertical.
- Disposició de l'altra cara de l'encofrat i col·locació de les armadures entre els dos encofrats.
- Abocament i vibrat del formigó.
- Quan el formigó ha començat a fragurar, enretirada de l'encofrat i picat de les superfícies fins a obtenir la textura desitjada.



Col·locació de les pedres seleccionades damunt de l'encofrat.

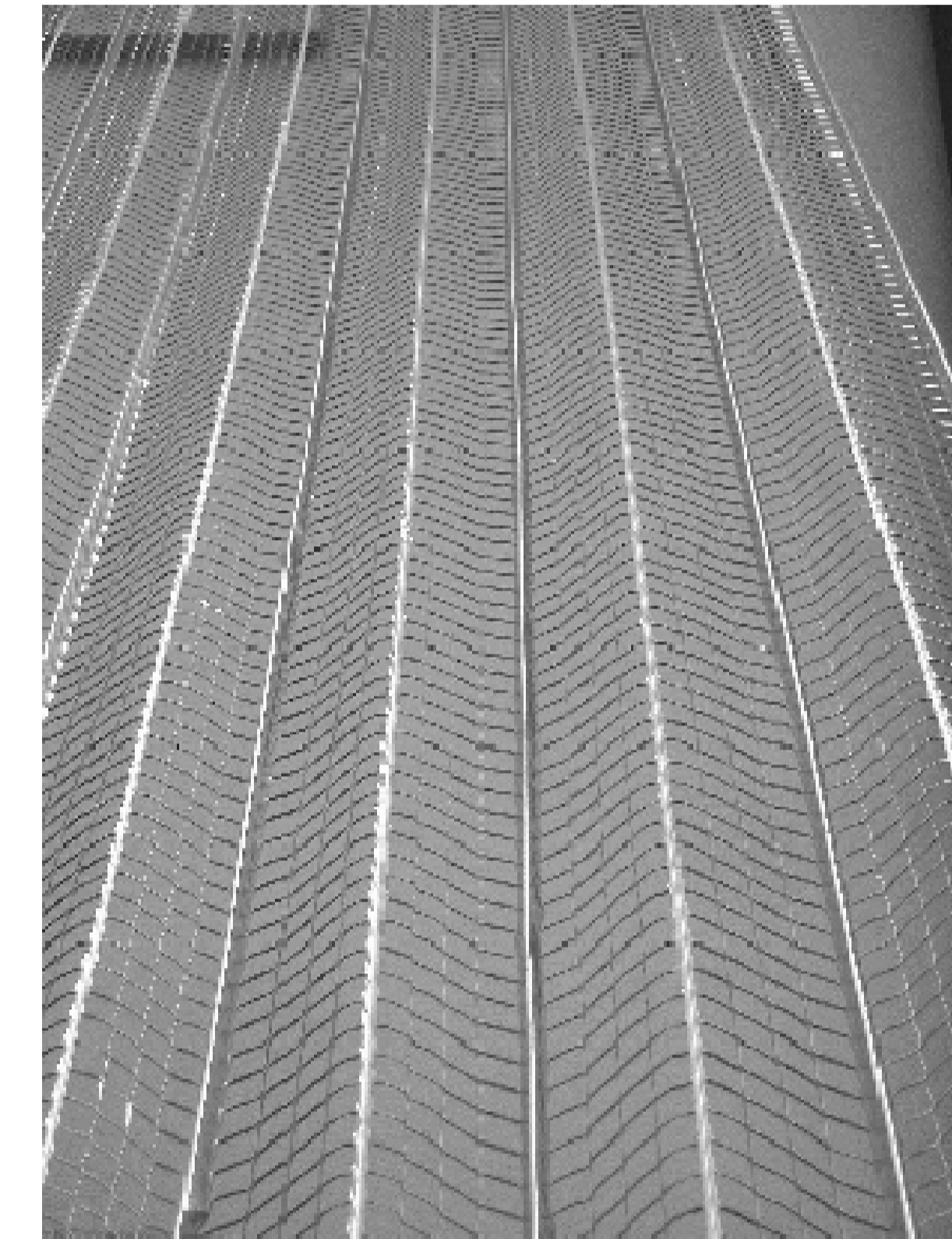


Implantació de la segona cara de l'encofrat i les armadures intermitges.

PROPOSTA DEL PROJECTE

Els murs mixtos de formigó i pedra proposat al projecte es configurarien de la següent manera:

- Extracció de les pedres de la pedrera de Montjuïc.
- Mitjançant elements mecànics, aconseguir pedres desbastades de dimensió mínima 7 cm.
- Col·locació de les dues cares d'encofrat i l'armadura intermitja (l'armadura dels murs, per les dues cares, portarà soldada una malla de nervometal, per evitar que les pedres es collin entre les armadures i per assegurar el recobriments del formigó.
- Abocar les pedres amb cura, per trams.
- Abocament i vibrat del formigó.
- Quan el formigó ha començat a fragurar, enretirada de l'encofrat i picat de les superfícies fins a obtenir la textura desitjada.



Malla de nervometal

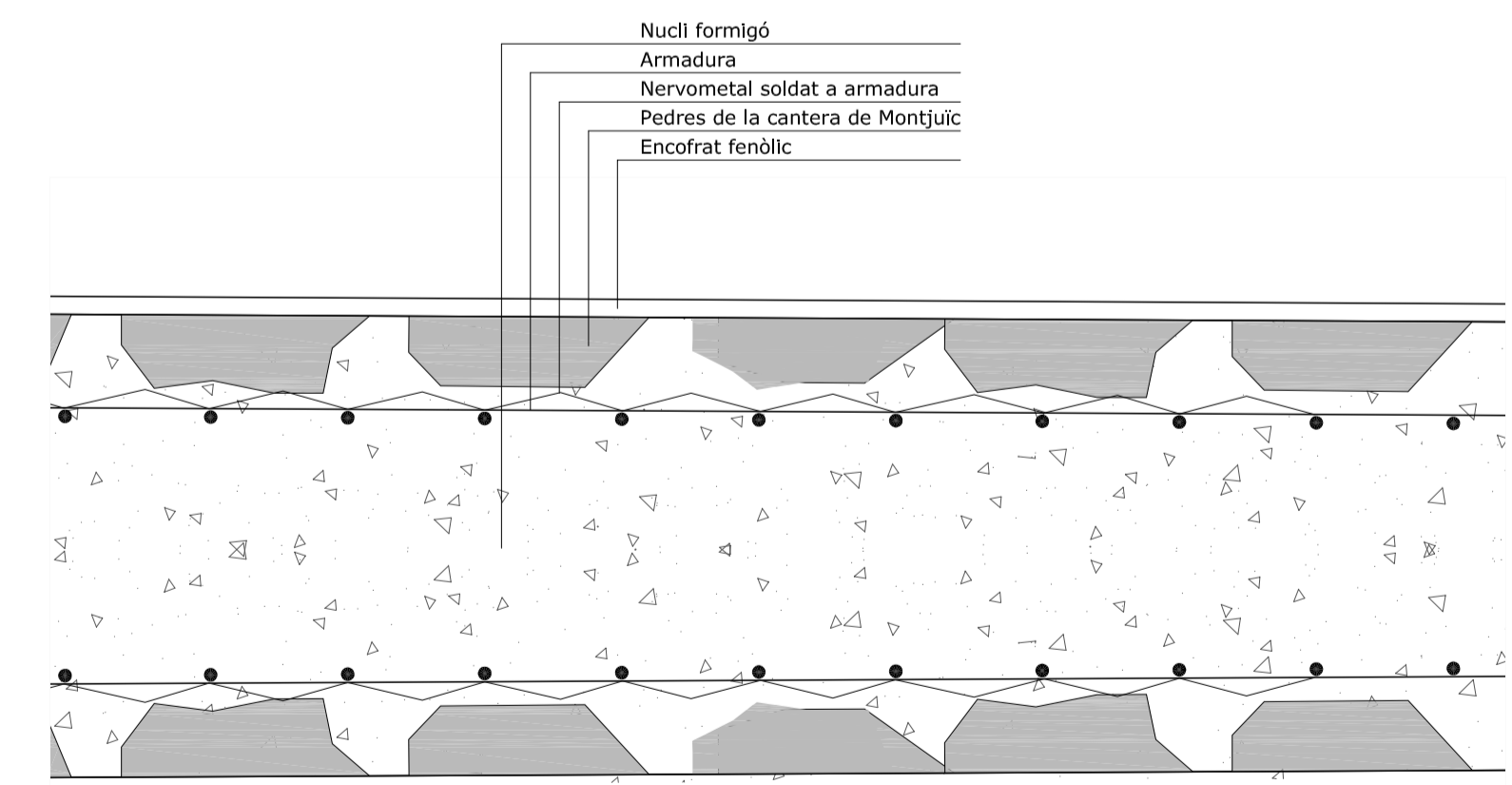
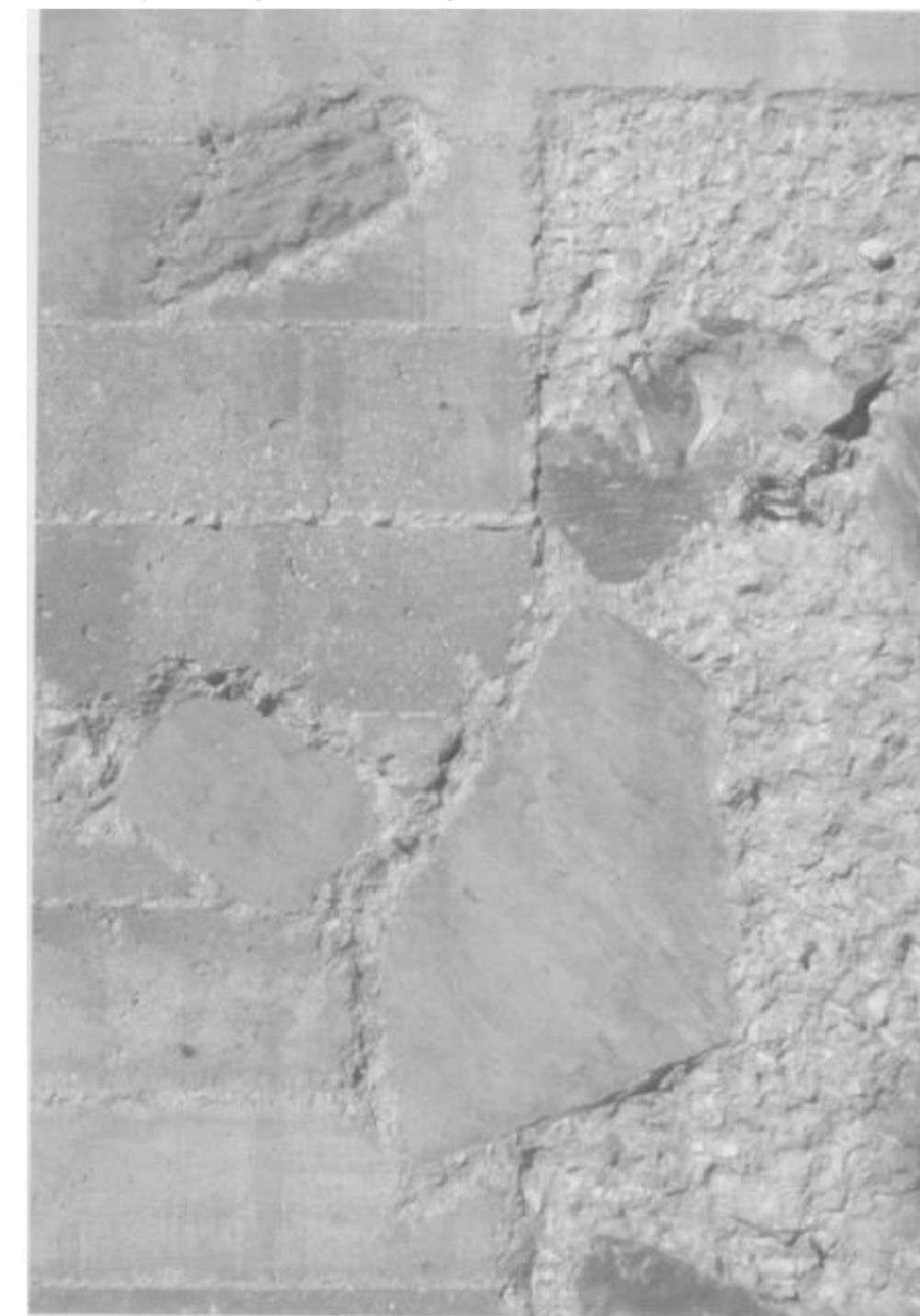


Procés d'abocament i vibrat dels murs de pedra-formigó

Procés final de neteja de les pedres i picat del formigó per aconseguir la textura desitjada.



Textura de pedra-formigó finalment aconseguida



PLANTA MUR

1/10