

## LLEGENDA MATERIALS

### Façana

- 01-Peça ceràmica d'acabament del mur.
- 02-Mur prefabricat de formigó, format per dues plaques rígides armades de 6cm lligades entre elles amb barilles i abocat de formigó in situ, espessor total 30cm.
- 03-Tub de PVC embegut en mur que funciona com a gàrgola de recollida d'aigua. Conté reixeta metàl·lica per evitar eslleïssament de les graves.
- 07-Trasdossat de cartró guix subjectat al mur.
- 08-Capa aïllant de llana de roca.
- 09-Pletina metàl·lica que tanca l'obertura en el mur, funciona com a encofrat llinda, brancals i ampit (formant goteró i pendent).
- 10-Cadena metàl·lica per controlar la caiguda de l'aigua.
- 11-Fusteria d'alumini anoditzat amb trencament de pont tèrmic. Fulles correderes 2 a 2.
- 12-Vidre climallit 4+6+4.
- 13-Piqueta d'acer per a la subjecció de la cadena a la terra.

### Coberta ajardinada

- 14-Capa de terres fèrtils amb vegetació feréstega.
- 15-Capa de graves drenant.
- 16-Làmina impermeable de tela asfàltica soldada.
- 17-Aïllant tèrmic, plaques rígides de poliestirè extruït.
- 18-Barrera de vapor.
- 19-Formigó cel·lular de pendents del 1,5%.
- 27-Placa alveolar de formigó prefabricada de 25+5cm.
- 04-Placa alveolar de formigó prefabricada de 35+5cm.

### Forjat interior

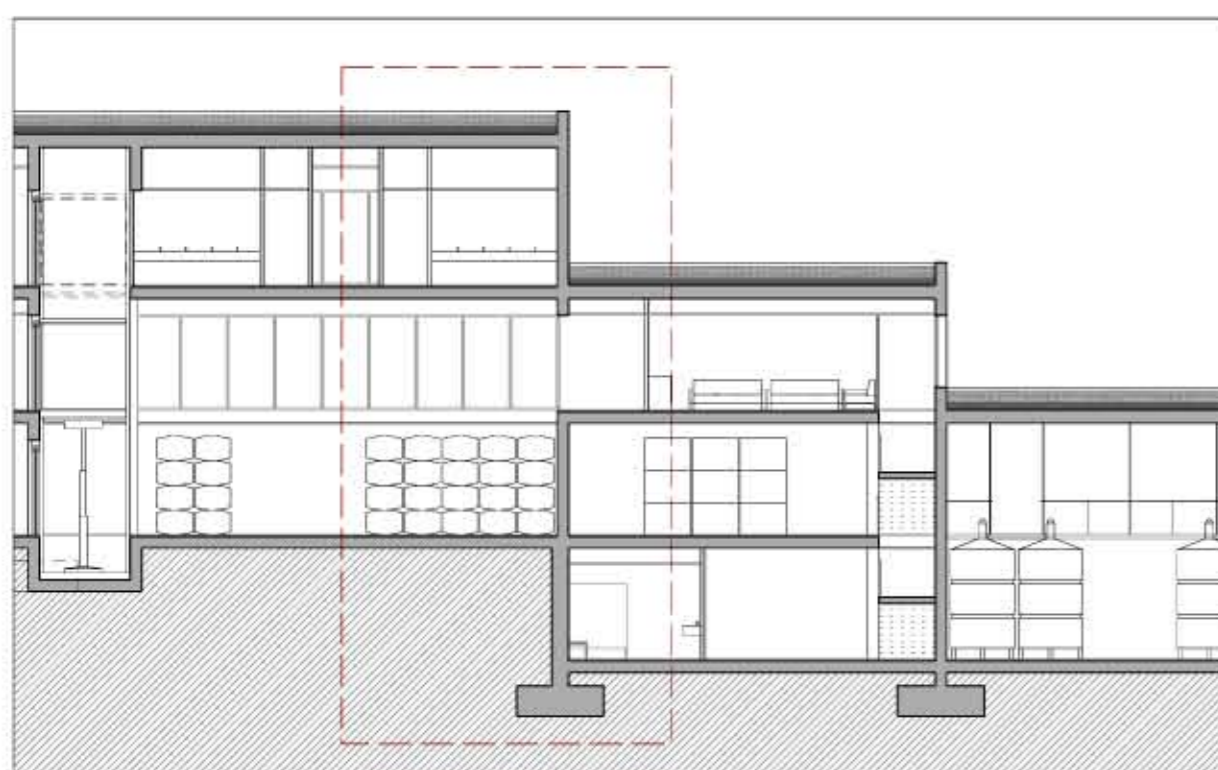
- 25-Capa de 2mm d'acabat de microciment, amb de variable segons estància.
- 28-Paviment de formigó lliscat per a usos industrials.
- 29-Capa de morter reguladitzadora.
- 27-Placa alveolar de formigó prefabricada de 25+5cm.
- 04-Placa alveolar de formigó prefabricada de 35+5cm.
- 05-Tirant metàl·lic de subjecció de fals sostre.
- 06-Fals sostre practicable de placa de cartró guix.

### Envans i fusteries interiors

- 20-Fusteria fixa d'alumini anoditzat.
- 21-Envà de maó foradat, enguixat i pintat.
- 22-Vidre climallit 4+4
- 23-Aplacat de fusta DM pintat.
- 24-Sòcol de fusta de 10cm.
- 26-Il·luminació LED encastada en pletina metàl·lica.

### Solera i fonamentació

- 30-Capa de formigó amb doble armadura.
- 31-Emmacat de graves.
- 32-Mur prefabricat de formigó, format per dues plaques rígides armades de 6cm lligades entre elles amb barilles i abocat de formigó in situ, espessor total 45cm.
- 33-Reomplenat del terreny amb terres compactades.
- 34-Emmacat de graves de drenatge del mur de fonamentació.
- 35-Tub de PVC de recollida d'aigua filtrada.
- 36-Làmina impermeable de tela asfàltica soldada.
- 37-Sabata de formigó in situ.
- 38-Capa de formigó de neteja



SECCIÓ escala 1/200

