

SITUACIÓ

El terreny està situat al Km 5 de la carretera BV-1468 que va de Vallvidrera a Molins de Rei.

Es troba al vell mig del parc natural de Collserola, i es tracta d'una plantació de vinyes veïna a la vegetació pròpia de la zona.

El terreny s'anomena finca de Can Calopa, i actualment s'hi conserva part de l'antiga masia. Que fa funcions de petit celler, pertanyent al districte de Sarrià-Sant Gervasi propietat i administrat per l'Ajuntament de Barcelona. La parcel·la té una extensió de 5,3 ha i a partir del punt de contacte amb la carretera, el terreny baixa amb un pendent orientat a Nord-Est considerable fins a la plantació, on es manté pla.

Des de la zona elevada tenim vistes a la serra de Collserola, i es distingeixen elements com la torre de telecomunicacions.



PROGRAMA

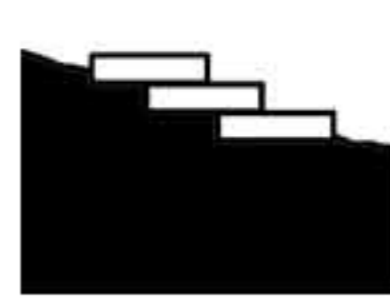
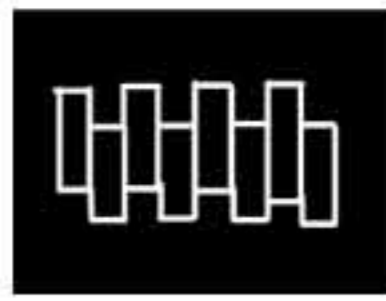
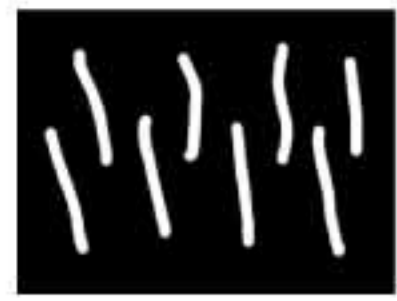
El programa del projecte és el de construir un celler de grans dimensions (si el comparem amb la finca actual).

Com a premissa inicial es va considerar (des de l'anunciat del treball acadèmic) que no teníem en compte l'edificació actual, no només que no es conservava, simplement com si no existís (del contrari el projecte hauria de ser molt diferent).

També s'ha de considerar el celler com una cooperativa amb d'altres terrenys, ja que la plantació de ceps és minsa comparada amb l'extensió de les sales de producció.

Com a últim aclariment, el programa inicial de l'enunciat s'ha modificat després d'haver fet unes quantes visites a cellers existents i havent estudiat el seu funcionament.

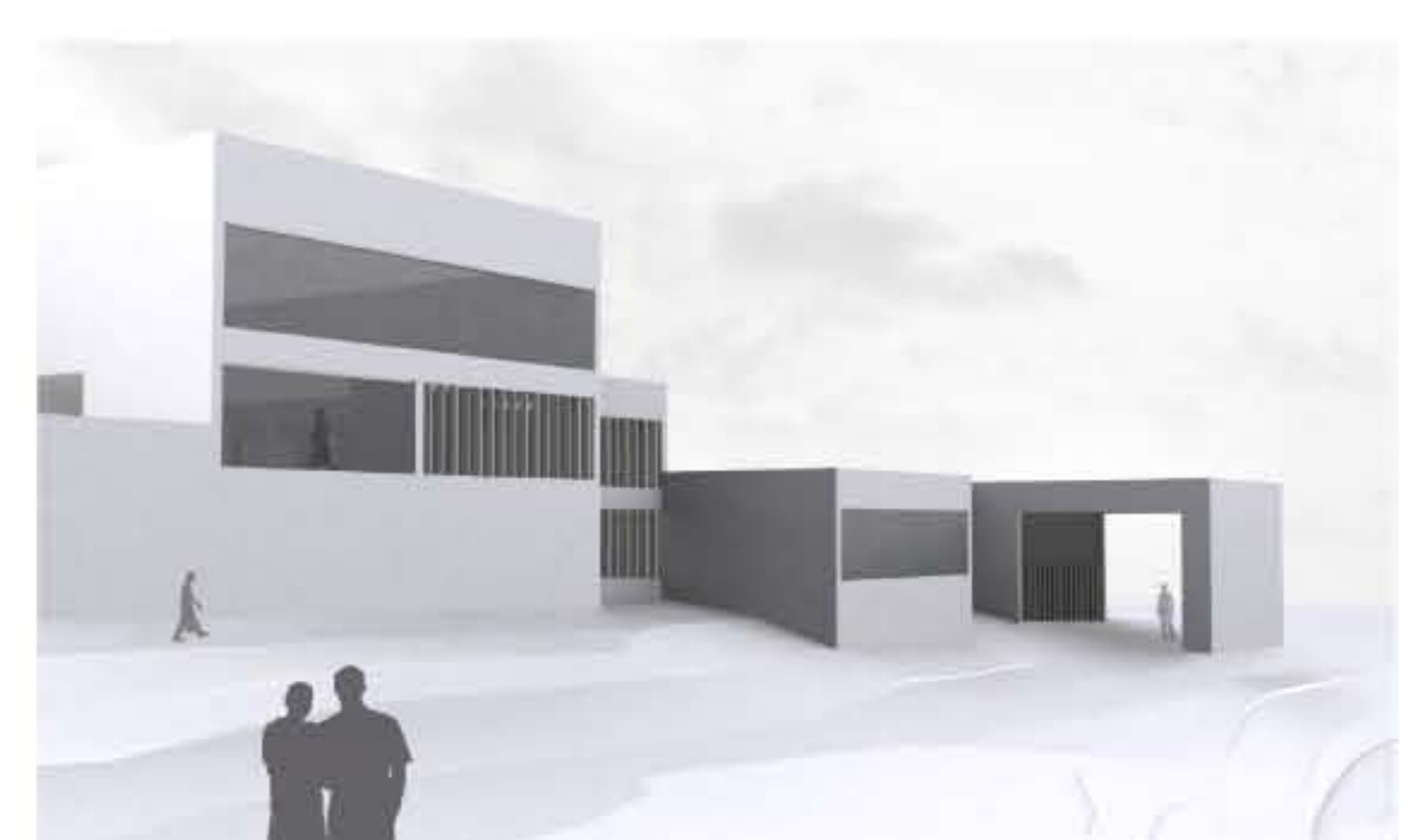
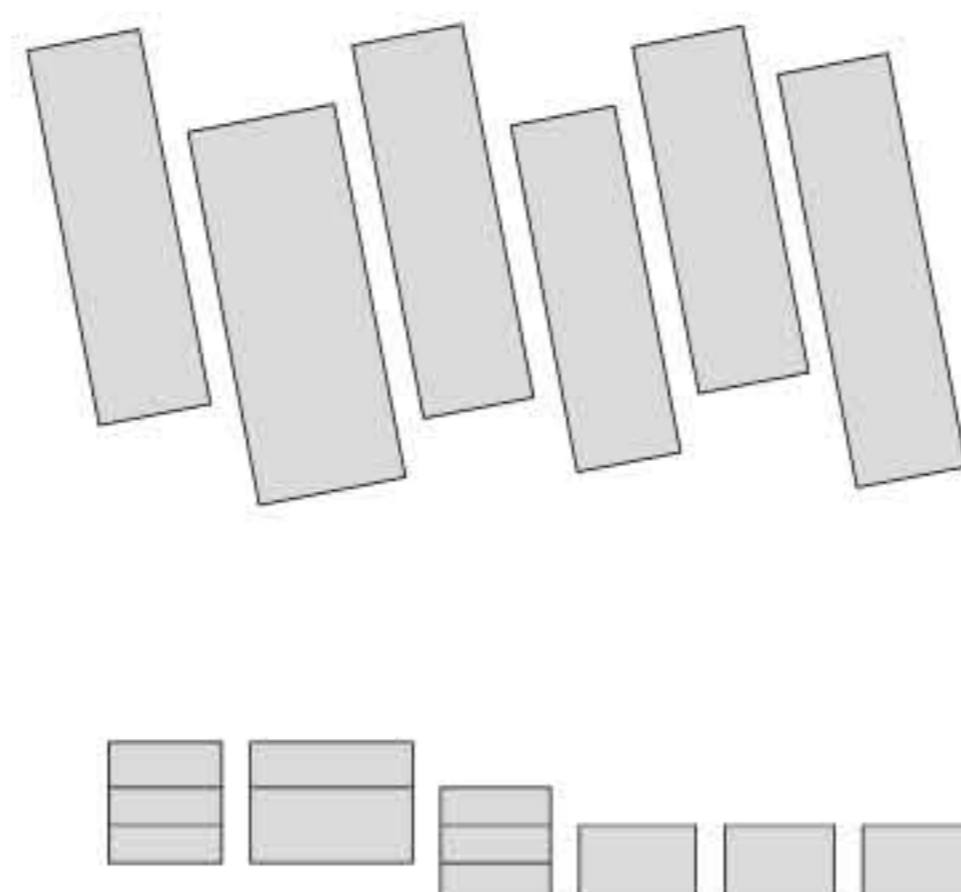
PRIMERES IDEES



- Barres paral·leles en planta, tangents al terreny
- Lliscament de les barres entre elles per crear diferents relacions
- Adaptació al terreny en secció "deixant caure" les diferents peces
- Diferents longituds i/o amplades de les barres en relació al programa
- Ús de murs com a materialització de les paral·leles de l'esquema
- Primar relacions del programa en secció, facilitar el recorregut del vi
- No construir més d'una planta des de la cota d'entrada
- Centrar-se en les vistes a les vinyes, orientació Est

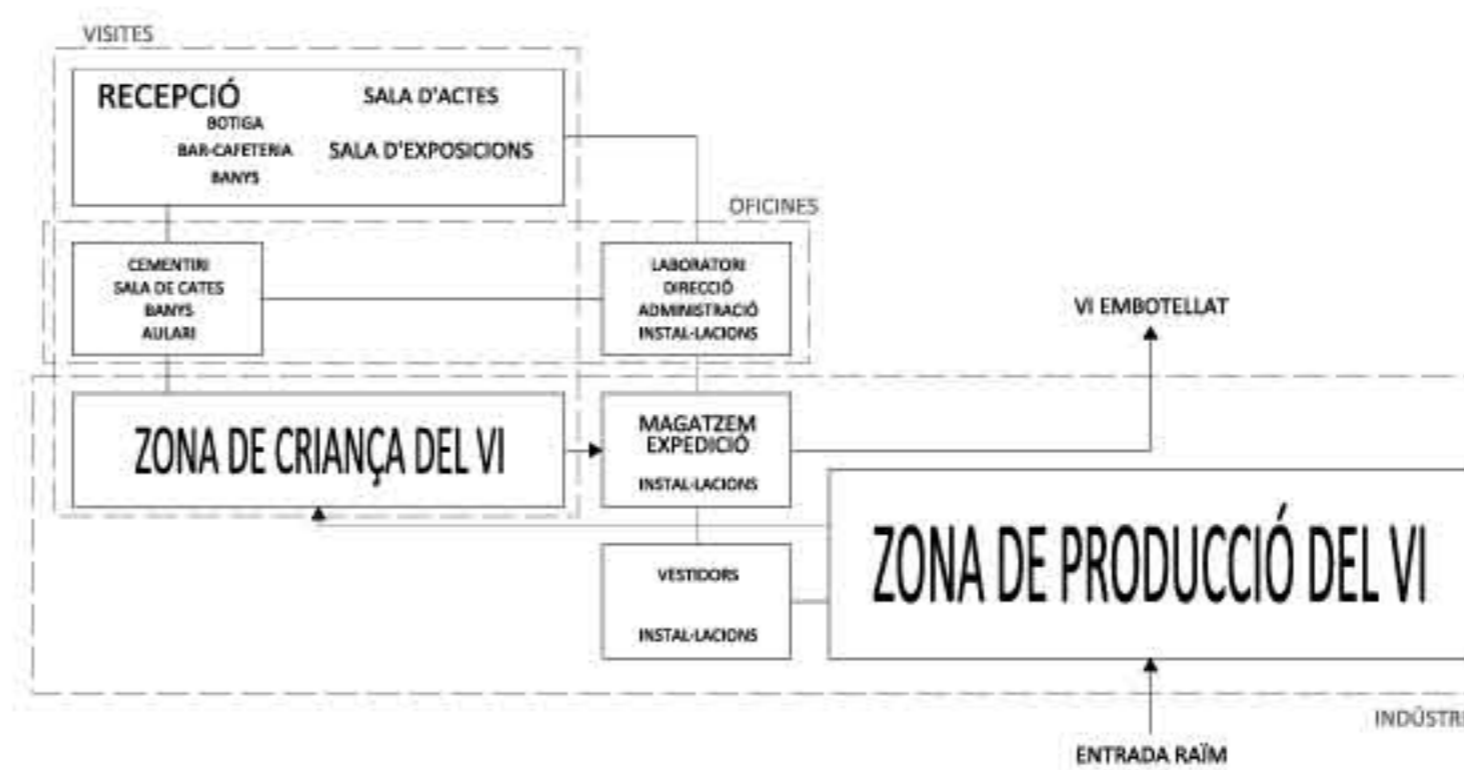
REFERENTS

- Bodegas Juan Alcorta, Ignacio Quemada
- Bodega Viña Real, Philippe Mazieres
- Bodegues tradicionals de la Rioja



Imatge virtual, com l'edifici es relaciona amb el terreny

ORGANIGRAMA FUNCIONAL



SUPERFÍCIE ÚTIL

Planta baixa

Accés públic	50 m2
Vestíbul principal	87,3 m2
Recepció	12 m2
Ascensor	6 m2
Bany	43,7 m2
Botiga-bodega	32 m2
Cafeteria	77,8 m2
Terrassa	61,3 m2
Sala d'exposicions	70 m2
Sala d'actes	278 m2
Cambra projecció, so i llum	6,7 m2
Escenari	50 m2
Camerino, magatzem	7,5 m2
SUBTOTAL	782,3 m2

Planta -1

Accés porxat	86,2 m2
Vestíbul treballadors	35,7 m2
Recepció	15 m2
Ascensor	6 m2
Office zona descans	30,8 m2
Bany	31,5 m2
Sala de reunions	40 m2
Despatx direcció	30 m2
Laboratori enologia	54 m2
Vestíbul mirador	66,7 m2
Sala de cates	72,7 m2
Cementiri	20,8 m2
Bany	13,7 m2
Ascensor	6 m2
Aules	90 m2
Sala calderes	47 m2
Instal·lacions sala d'actes	15 m2
SUBTOTAL	661,1 m2

Planta -2

Criança del vi en barriques	710 m2
Embotellament	68,5 m2
Descàrrega i magatzem	290 m2
Ascensor	12 m2
Màquines aire	47 m2
SUBTOTAL	1.127,5 m2

Planta -3

Elaboració del vi	920 m2
Vestidors	50 m2
Accés del vi	77 m2
Ascensor	6 m2
Dipòsit aigua	46 m2
Sala màquines ET	47 m2
SUBTOTAL	1.146,0 m2

TOTAL SUPERFÍCIE ÚTIL 3.716,9 m2

TOTAL SUP. CONSTRUÏDA 4.322,0 m2

CRITERIS PROJECTUALS

Relació amb el lloc

Les característiques del terreny ens obliguen a adaptar-nos al màxim al terreny, si això li sumem que estem construint un celler, és immediat pensar en soterraments.

Degut a les corbes de nivell, ens trobem amb un pendent orientat a Nord i unes vistes orientades a Oest, així que ja sabem que haurem de tenir cura amb la radiació solar.

A més a més, la connexió amb l'exterior, la carretera, es troba al punt més alt de la parcel·la, això vol dir que l'edifici es recorrerà majoritàriament de dalt cap a baix.

Relacions constructives

Si treballarem en la major part sota cota de terra, vol dir que ens apareixeran murs de contenció de terres, aquests murs es poden aprofitar per projectar-los cap amunt i fer servir un sistema constructiu exempt de pilars i bigues.

Treballar amb murs i forjats continus aportarà coherència al projecte i emfatitzarà la idea que ens trobem dins la terra.

Si a més a més aquests elements estructurals es poden traslladar prefabricats facilitaràn la feina i reduiran el temps de construcció.

Aquesta idea es pot traslladar al moment de projectar, treballant amb mòduls de construcció enlloc de amb mesures al atzar, i ajudarà a modular l'espai.