

**S**ECTORES DE INCENDIO

Se regula en función del CTE ( PROPAGACIÓN INTERIOR)

Se considera como sector un lugar independiente con salida directa a la calle o que se pueda independizar a través de una escalera.

El criterio de la compartimentación en sectores de incendio será según las condiciones que se especifican en el CTE en la tabla 1.1 CONDICIONES DE COMPARTIMENTACIÓN EN SECTORES DE INCENDIO.

**U**SOS

**APARCAMIENTO:**

Tiene que constituir un sector de incendios diferenciado cuando este integrado en un edificio con otros usos. Cualquier relación con estos usos se debe realizar a través de un vestíbulo de independencia.

**RESIDENCIAL PÚBLICO:**

La superficie construida de todo el sector de incendio no tiene que sobrepasar los 2500 m2. Cada habitación debe tener paredes EI60 y en establecimientos donde la superficie sea mayor de 500m2 puertas de acceso, EI, 30-C5

A efectos del computo de la superficie de un sector se considera que los locales de riesgo especial y las escaleras y pasillos protegidos contenidos en el sector no forman parte de éste.

**Z**ONAS DE RIESGO ESPECIAL

Según la normativa vigente, los locales que se encuentran dentro de esta clasificación son:

- SALAS DE MÁQUINAS
- SALA DE CALDERAS
- ESPACIOS CON CONTADORES ELÉCTRICOS
- ALMACENES
- DEPÓSITOS DE MATERIAL DE PAPEL
- LAVANDERÍA

En función del grado de riesgo (bajo, medio o elevado) la resistencia al fuego de los elementos estructurales y de sus cerramientos serán de 90- 120- 180 respectivamente.



**P**LANTA GALERÍA COMERCIAL



**P**LANTA ALMACENES

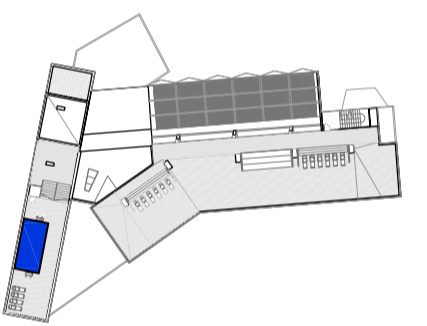
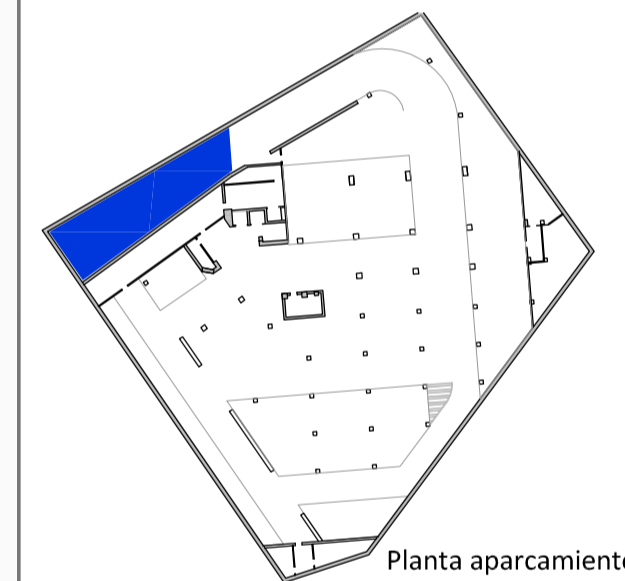


**P**LANTA APARCAMIENTO

**P**REVISIÓN Y DOTACIÓN DE AGUA

Cumpliendo con la normativa vigente, hay que prever una acometida desde la red general de aguas pública independiente. Desde ella partirá un tubo general de alimentación de las BIES.

Dada la magnitud del proyecto se necesita un depósito permanente de agua para ser utilizado en caso de incendio. En este caso se sitúa debajo de la rampa de acceso al aparcamiento ya que el agua de la piscina no es suficiente.



Planta aparcamiento

Planta cubierta

**L**EYENDA DETECCIÓN INCENDIOS

	DETECTOR DE HUMOS
	DETECTOR ÓPTICO DE HUMOS
	ROCIADOR
	CENTRAL DE ALARMAS DE INCENDIO
	SIRENA DE INCENDIOS
	PULSADOR DE EMERGENCIA
	LUZ DE EMERGENCIA
	LUZ DE EMERGENCIA Y SEÑALADOR
	EXTINTOR CO2
	EXTINTOR DE POLVO POLIVALENTE
	BIE-25
	RECORRIDO DE EVACUACIÓN

SÁNCHEZ SUMELZO, NATALIA  
Tutor: Ignacio López Alonso

**HOTEL \*\*\*\* + GALERÍA COMERCIAL**