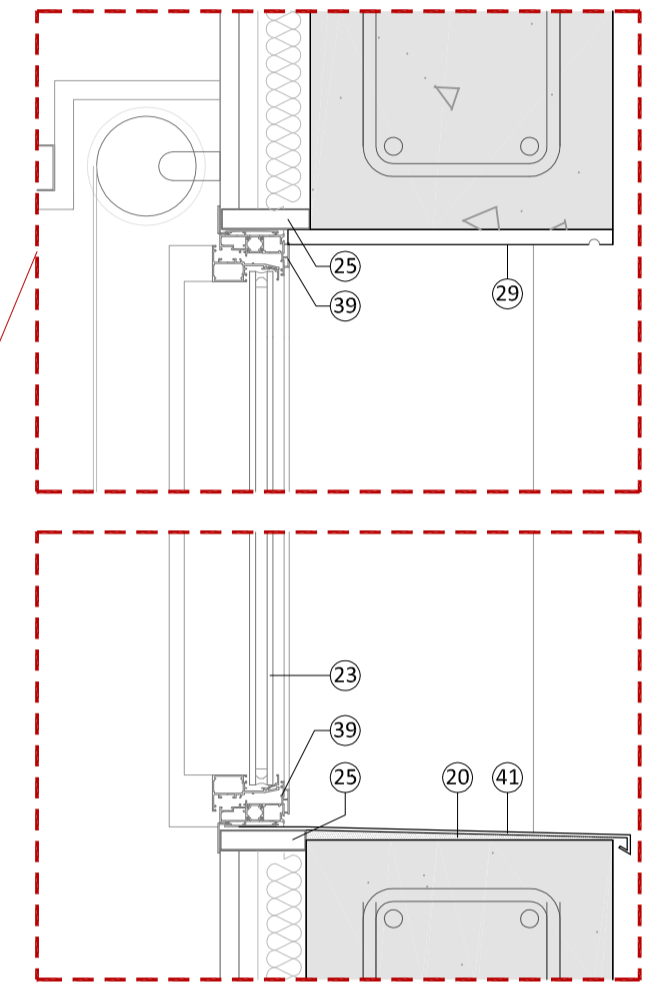
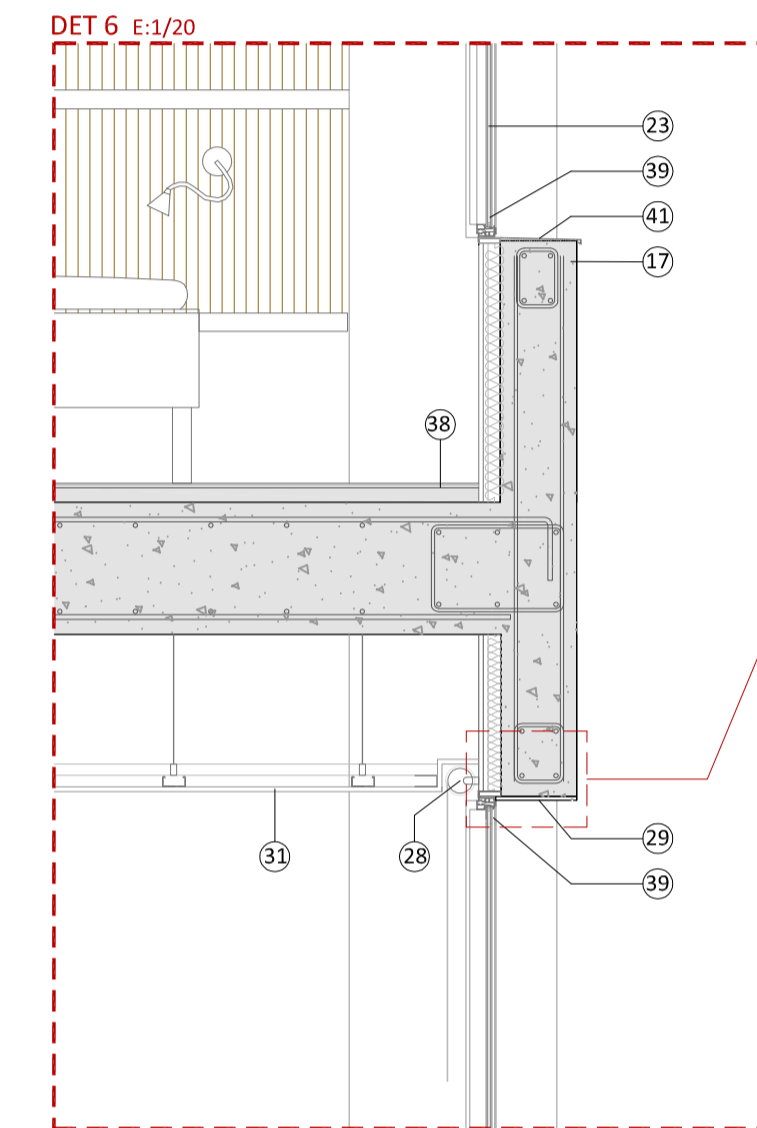
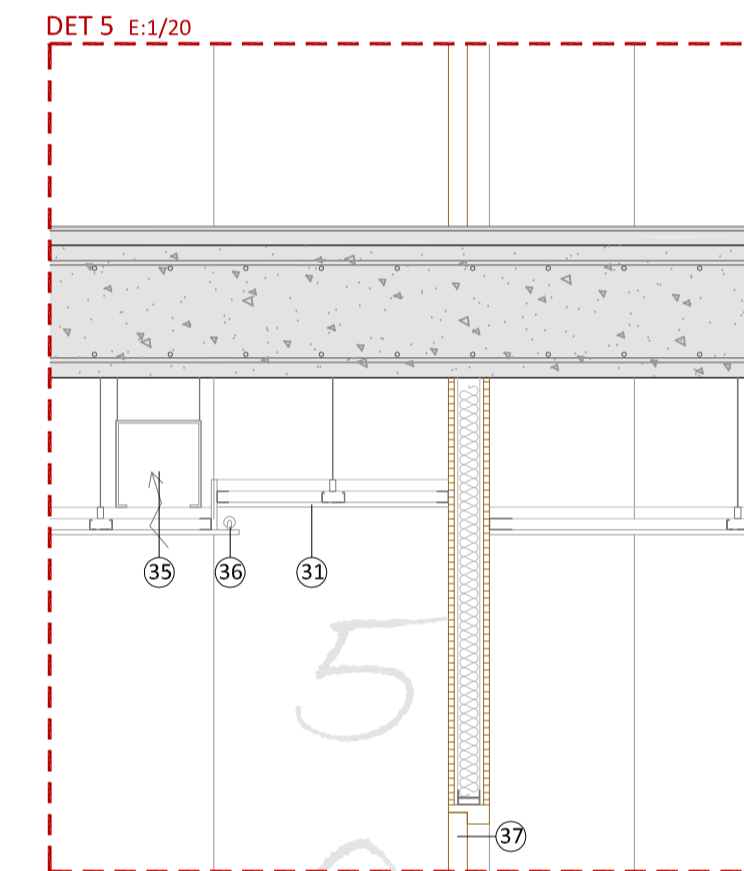
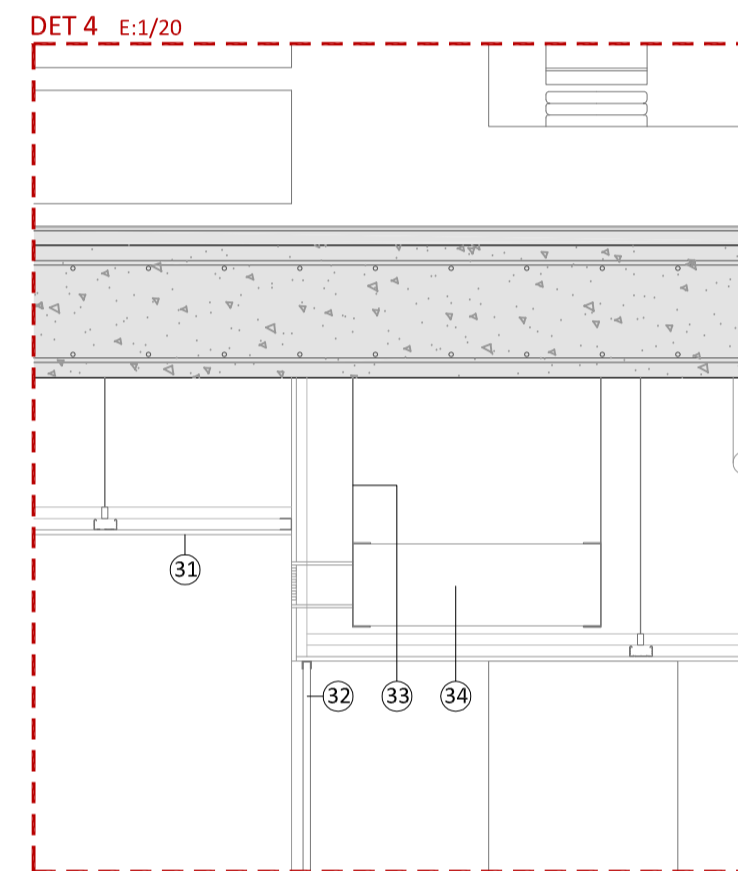
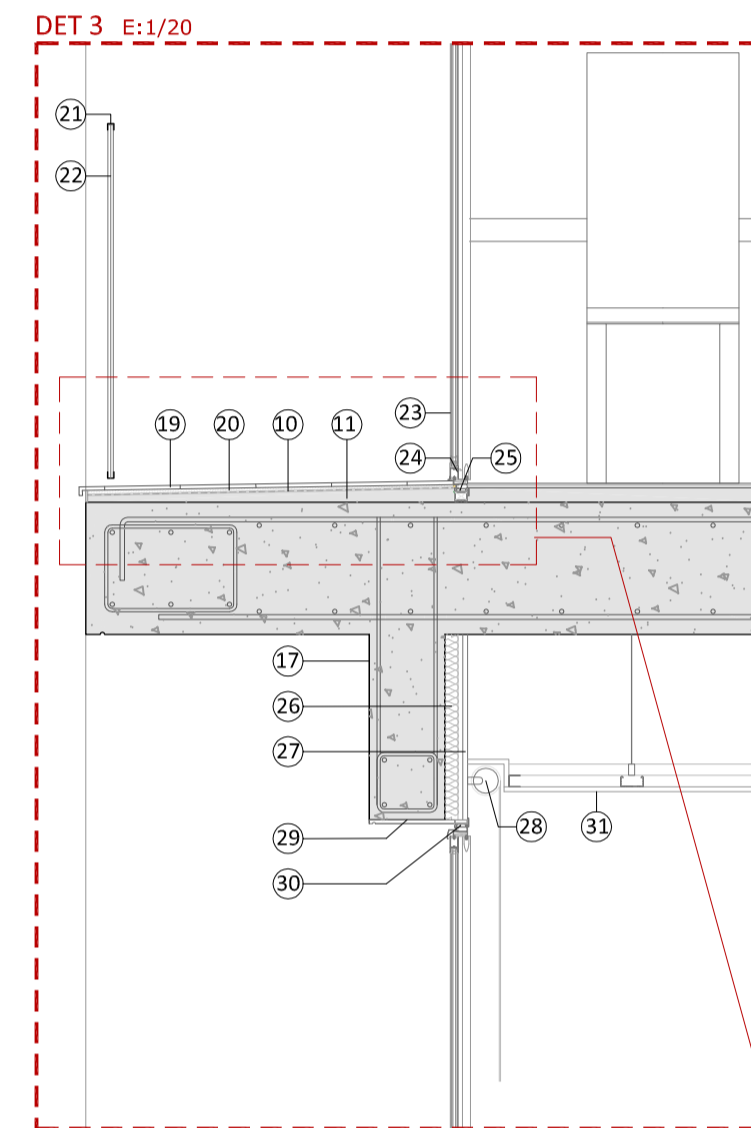
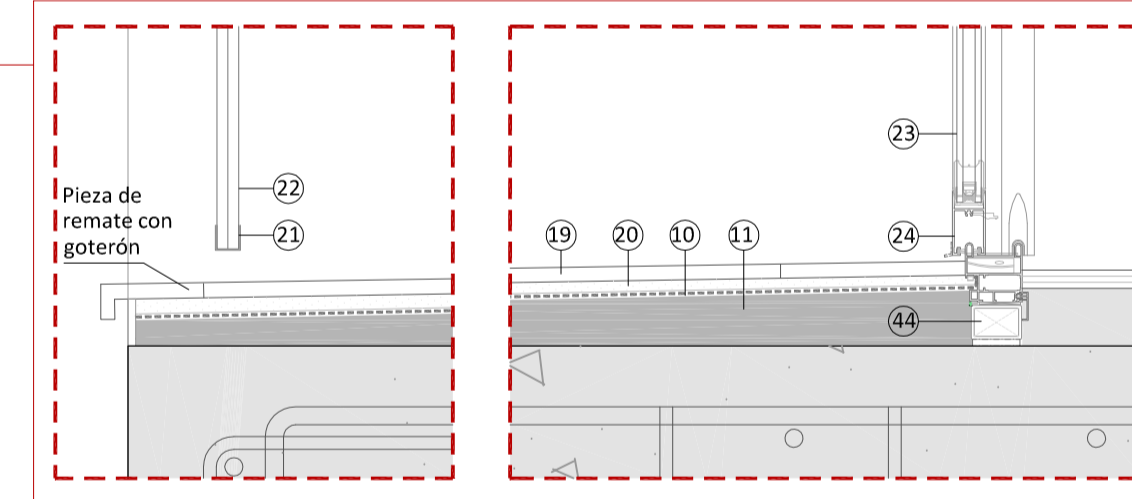
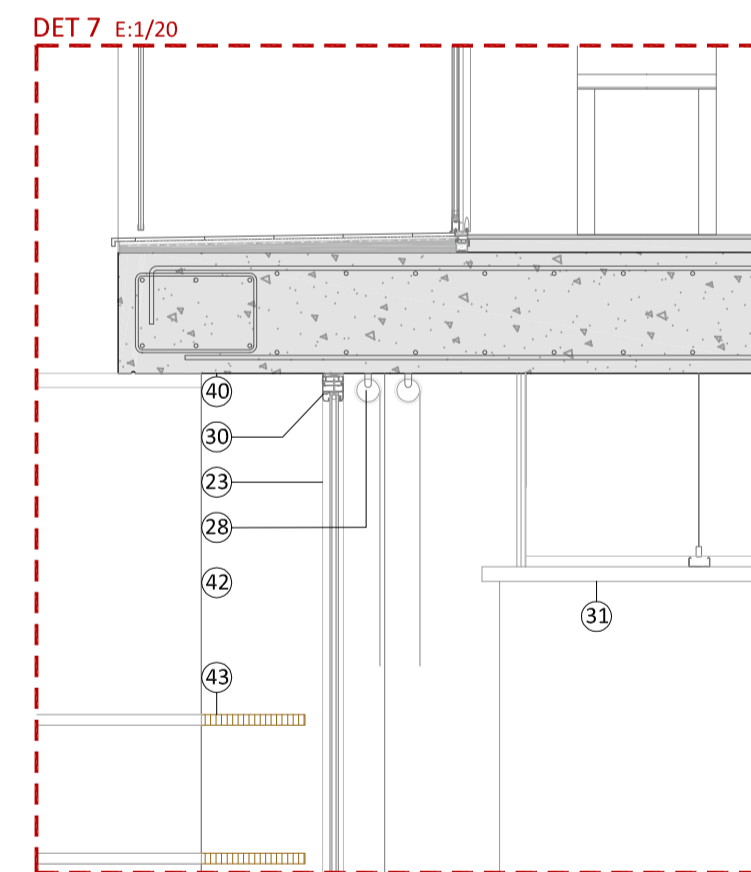


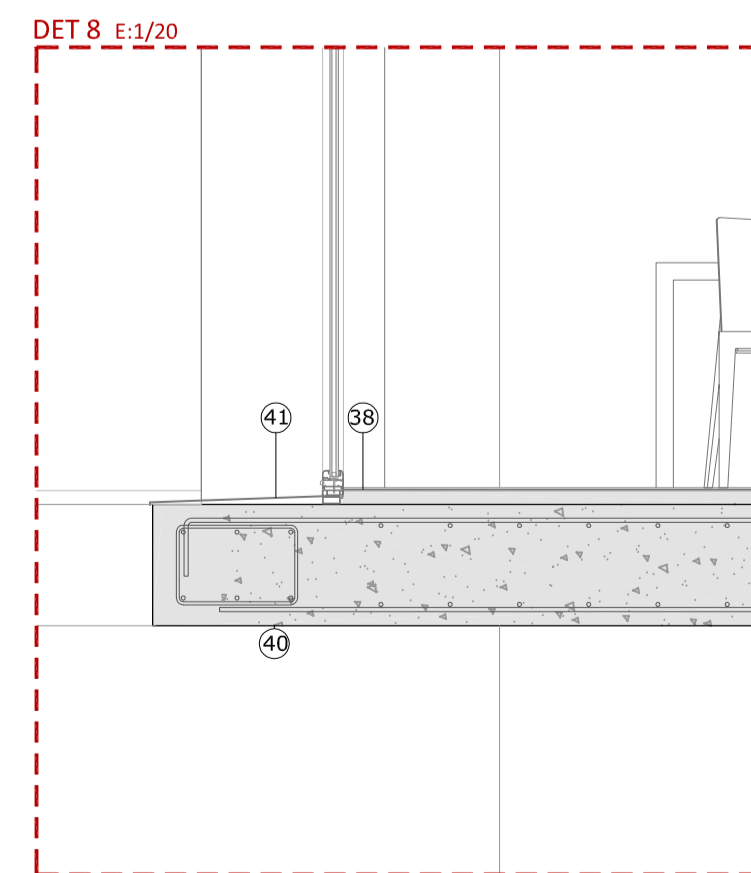
DETALLE CUBIERTA INVERTIDA E:1/5



DETALLE CARPINTERÍA METÁLICA E:1/5



DETALLE BALCÓN E:1/5

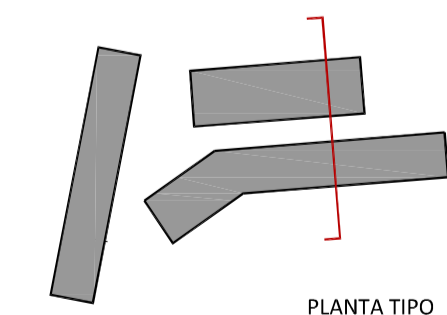


LEYENDA

- 1- Pieza de remate de aluminio en forma de U
- 2- Acabado de fachada de madera de Roble colocados sobre rastreles.
- 3- Rastreles de madera de pino tratada.
- 4- Barandilla de hormigón armado
- 5- Vierteaguas prefabricado de hormigón
- 6- Losa de piedra natural especial para terrazas flotantes
- 7- Soporte regulable roscado
- 8- Capa de regularización con mortero bastardo
- 9- Aislamiento térmico con panel rígido de poliestireno extruido
- 10- Lámina impermeable con solapes en cambio de pendientes y bordes
- 11- Hormigón de pendientes
- 12- Lámina geotextil de protección
- 13- Forjado losa de hormigón
- 14- Capa de protección de grava
- 15- hapa metálica como protección de borde
- 16- Macetero formado por superladrillos
- 17- Tierras vegetales
- 18- Tabique de ladrillo hueco
- 19- Pavimento cerámico

- 20- Mortero bastardo de agarre
- 21- Mimbrel de borde cerámico
- 22- Barandilla de vidrio con seguridad, sujeción a los extremos mediante perfilería metálica
- 23- Vidrio 4 + 4
- 24- Carpintería metálica corredera MOD.REF Technal Saphur
- 25- Soporte para carpintería
- 26- Aislante térmico de poliestireno extruido
- 27- Trasdosado de placa de yeso
- 28- Protección solar enrollable de tejido semitranslucido MOD.REF.Velux
- 29- Dintel metálico con goterón
- 30- Carpintería metálica fija MOD.REF.Unicity
- 31- Falso techo con perfilería oculta
- 32- Mampara de vidrio simple con perfilería metálica superior e inferior
- 33- Perfilería metálica de sujeción de conducto de aire
- 34- Conducto de aire de impulsión
- 35- Conducto de aire de retorno
- 36- Luminaria fluorescente
- 37- Puerta de madera maciza con panelado hasta estructura

- 38- Pavimento interior continuo formado por una capa de linoleum y las capas de adhesión correspondientes
- 39- Carpintería metálica oscilobatiente MOD.REF.Technal Unicity
- 40- Losa de hormigón con armadura correspondiente.
- 41- Vierteaguas metálico
- 42- Perfil metálico estructural
- 43- lamas horizontales de madera



PLANTA TIPO E:1/1000

SÁNCHEZ SUMELZO, NATALIA
Tutor: Ignacio López Alonso

HOTEL * + GALERÍA COMERCIAL**