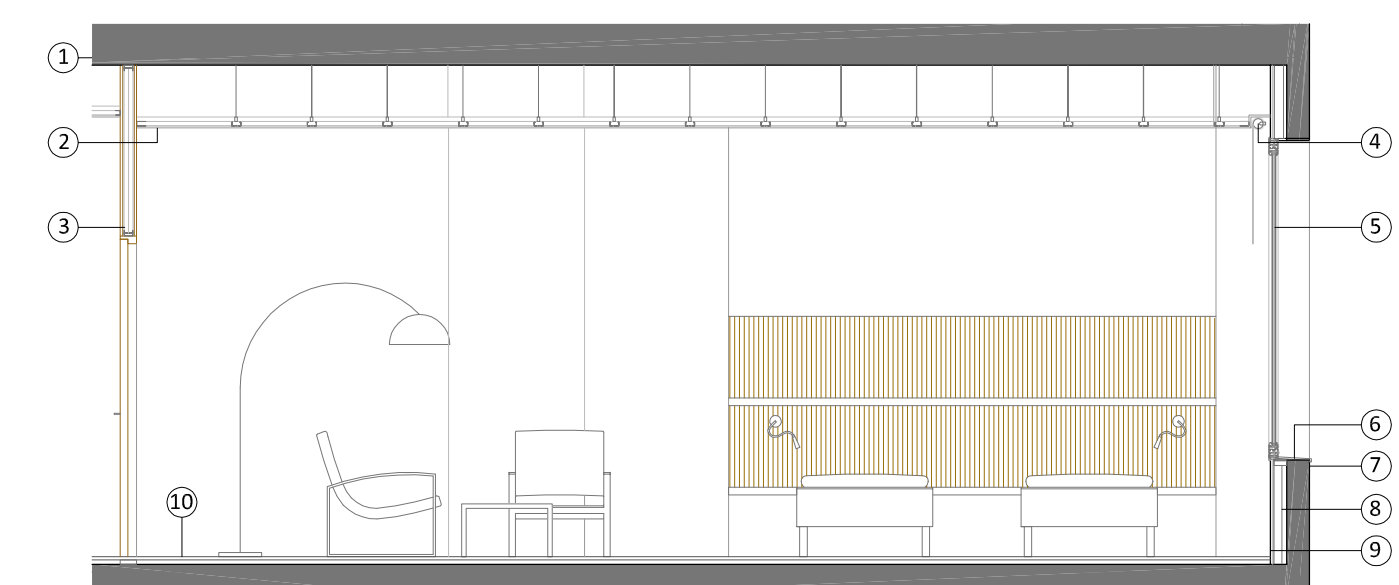
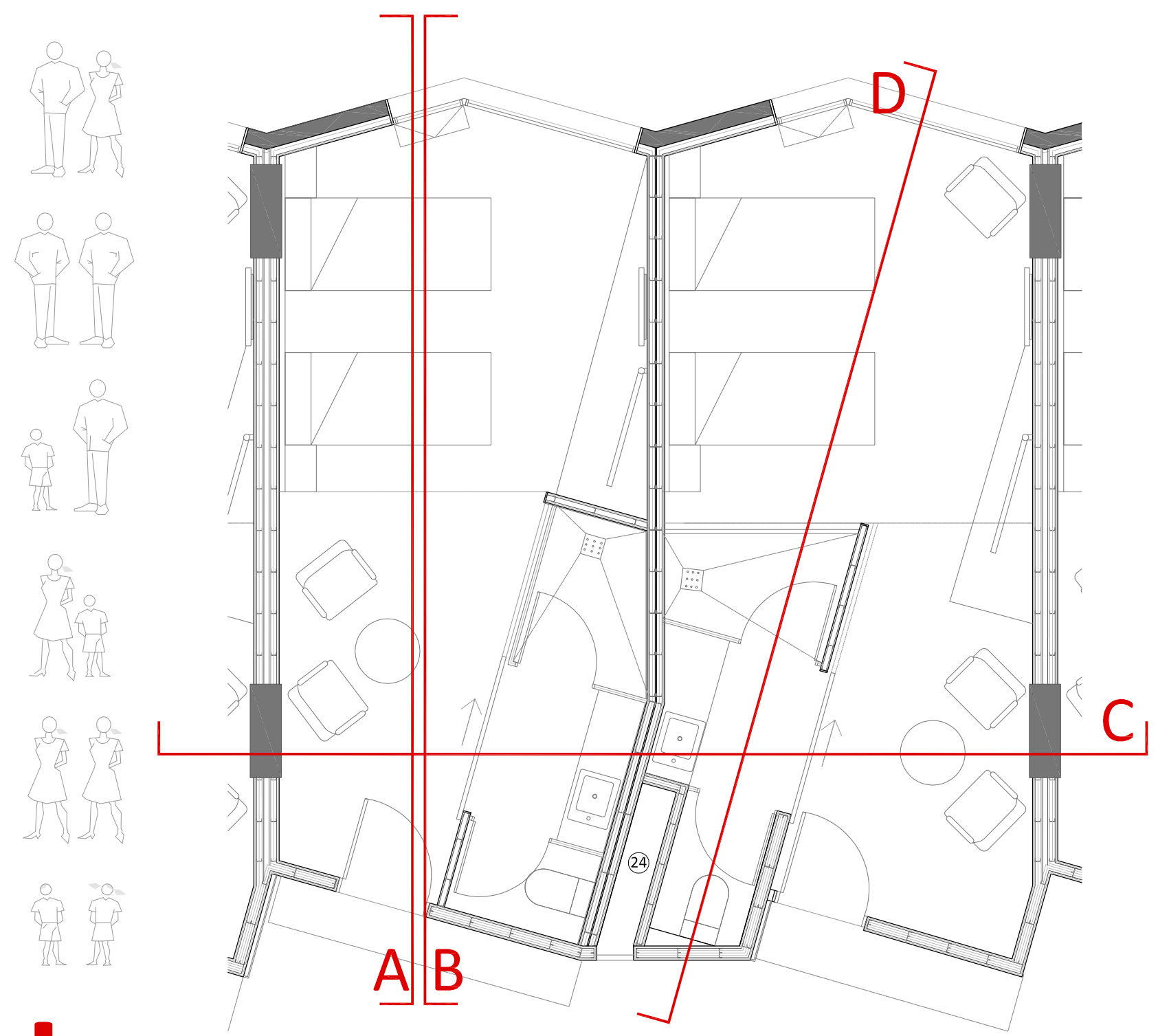


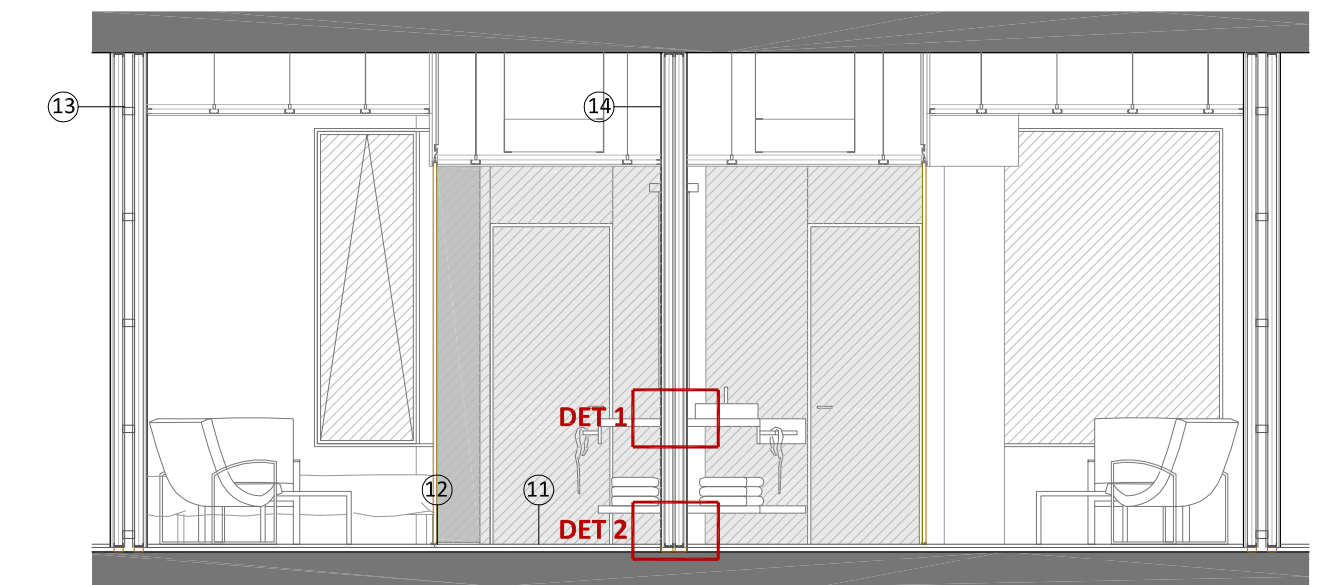
HABITACIÓN DOBLE TIPO 1 E:1/50



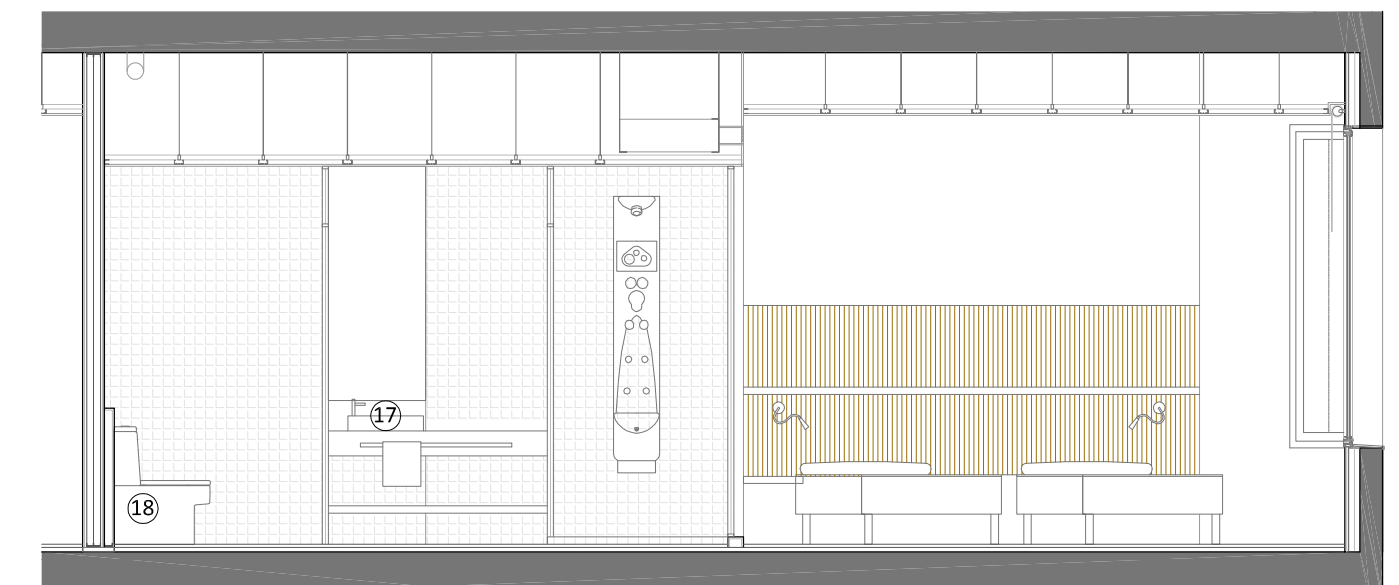
SECCIÓN A



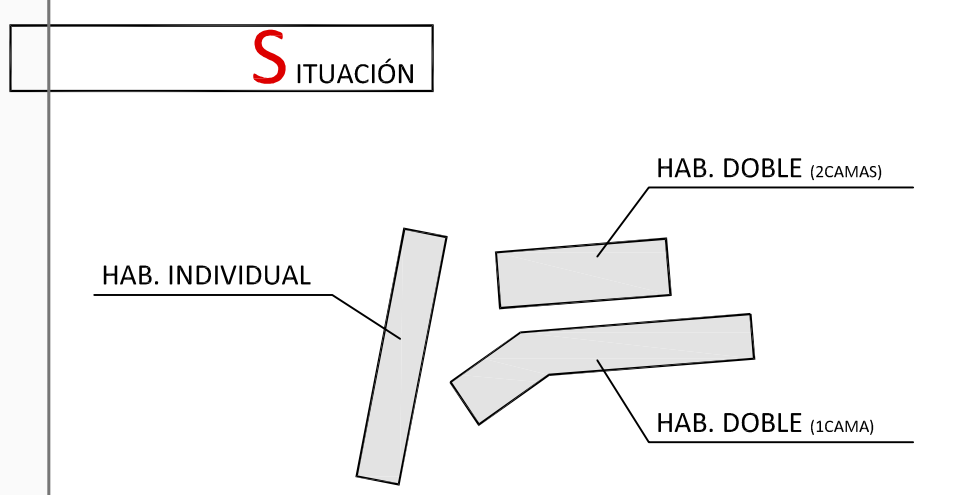
SECCIÓN B



SECCIÓN C

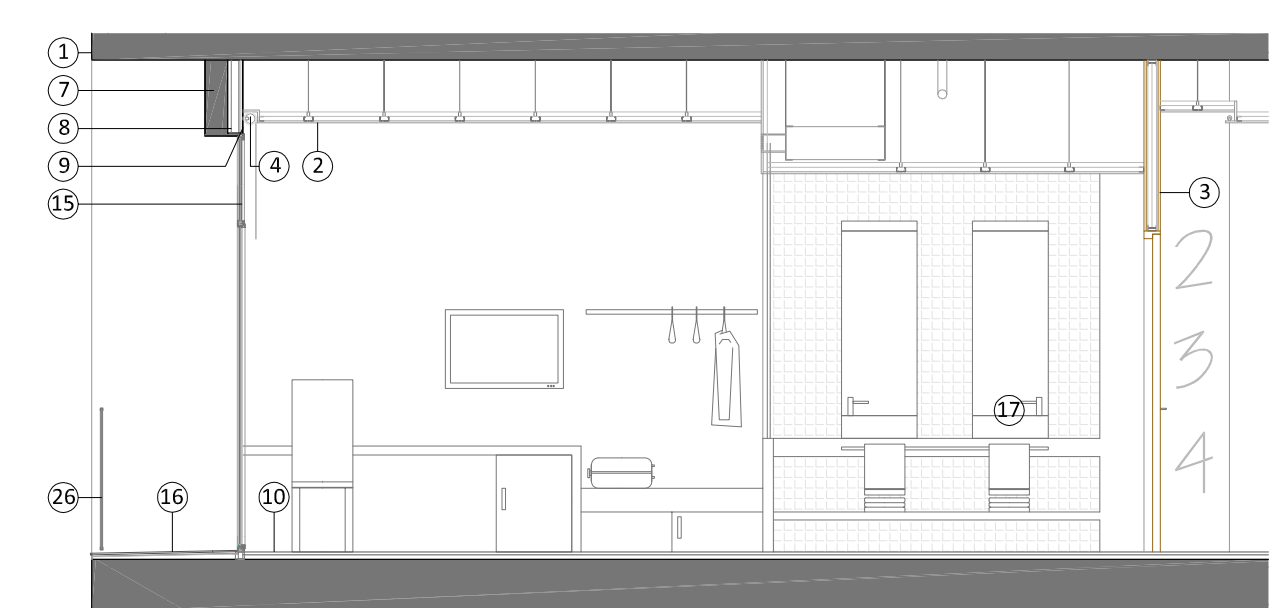
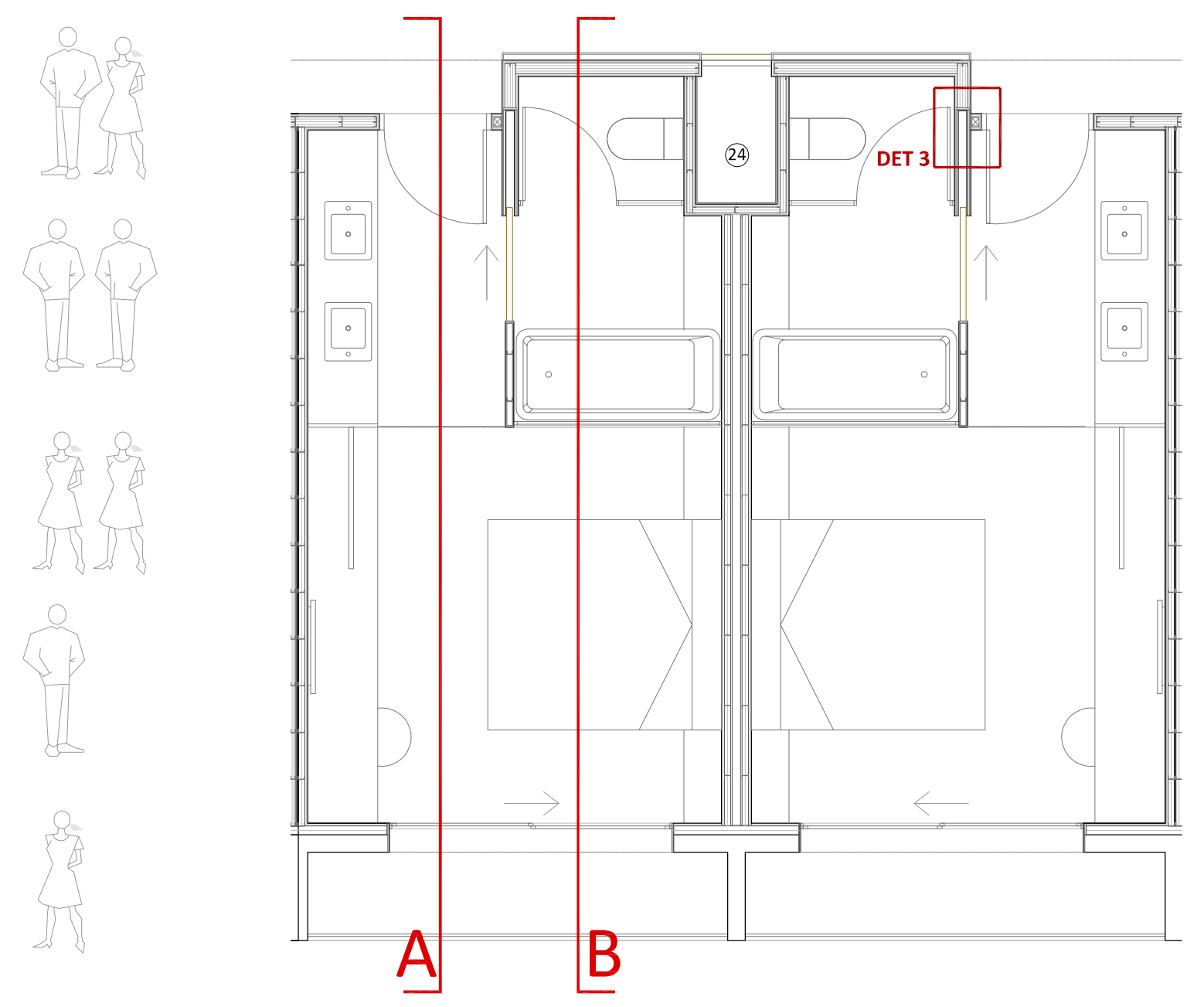


SECCIÓN D

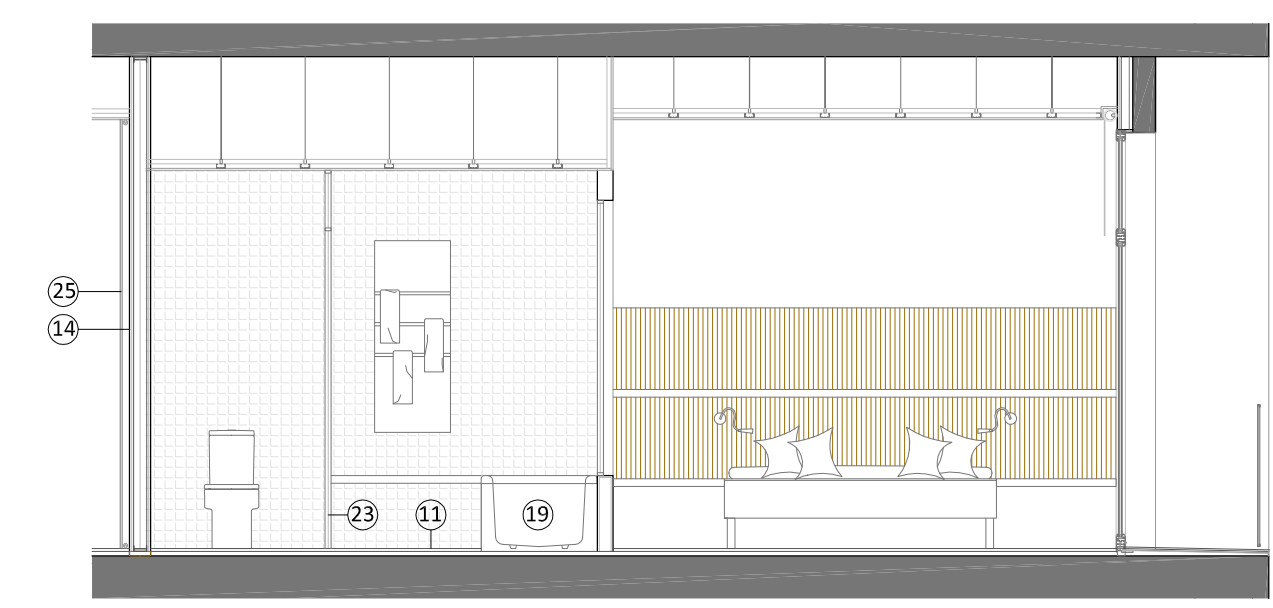


- LEYENDA MATERIALES**
- Forjado formado por losa maciza de hormigón
 - Falso techo continuo sistema KNAUF con perfiles oculta
 - Puerta de madera maciza con panelado hasta estructura
 - Protección solar enrollable de tejido semitraslucido
 - Carpintería metálica batiente MOD.REF. TECHN UNICITY con vidrio 4+4
 - Vieriteguas de aluminio
 - Hormigón in situ con acabado visto (con las capas de protección necesarias)
 - Aislante térmico de poliestireno extruido
 - Trasdosado placa de yeso
 - Pavimento continuo vinílico MOD.REF. TARKET ESQUIRE
 - Revestimiento continuo suelo pared de gresite, pieza 3 x 3 cm. El pavimento tendrá un acabado antideslizante
 - Perfil metálico como junta de pavimentos
 - Tabique MOD.REF. KNAUF W116
 - Tabique MOD.REF. KNAUF W115
 - Carpintería metálica corredera MOD.REF. TECHN UNICITY
 - Pavimento cerámico colocado con mortero
 - Lavabo MOD. Reina sobre mueble continuo
 - Innodoro MOD. REF. Happening de Roca
 - Bañera MOD. REF. Element de Roca
 - Plato de ducha MOD. REF. Malta Walk-in de Roca
 - Lamas de madera verticales orientables manualmente
 - Lamas de madera fijas
 - Mampara de vidrio traslucido MOD.REF. Octa 3010
 - Hueco de instalaciones RF
 - Policarbonatotrslucido con perfiles metálica iluminado mediante fluorescentes
 - Barandilla de vidrio con perfiles metálica y agarres en los extremos
 - Carpintería metálica fija MOD.REF. TECHN UNICITY

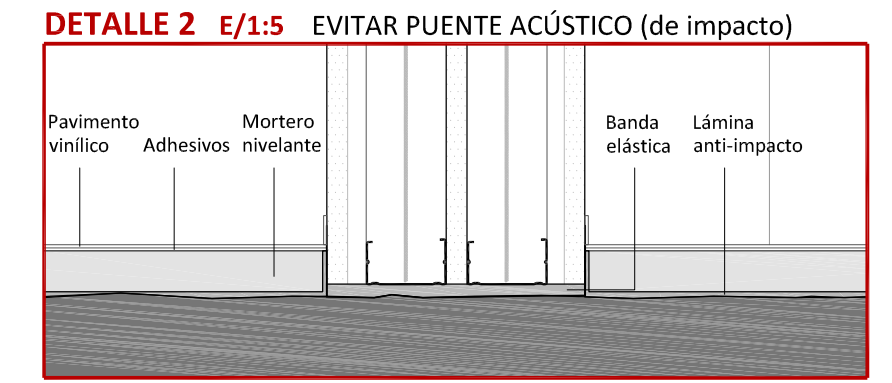
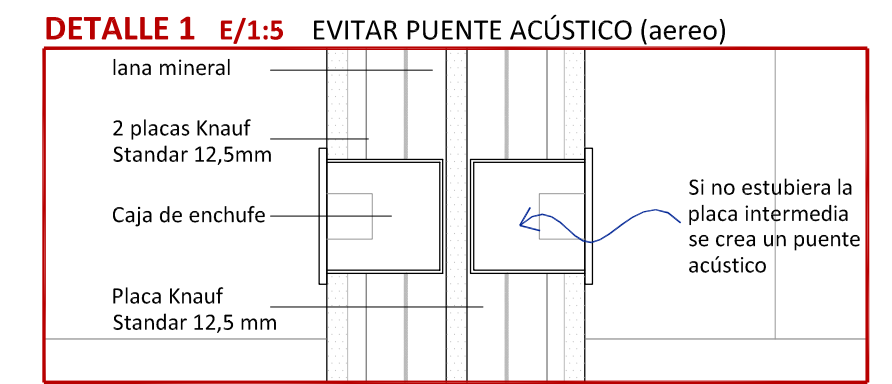
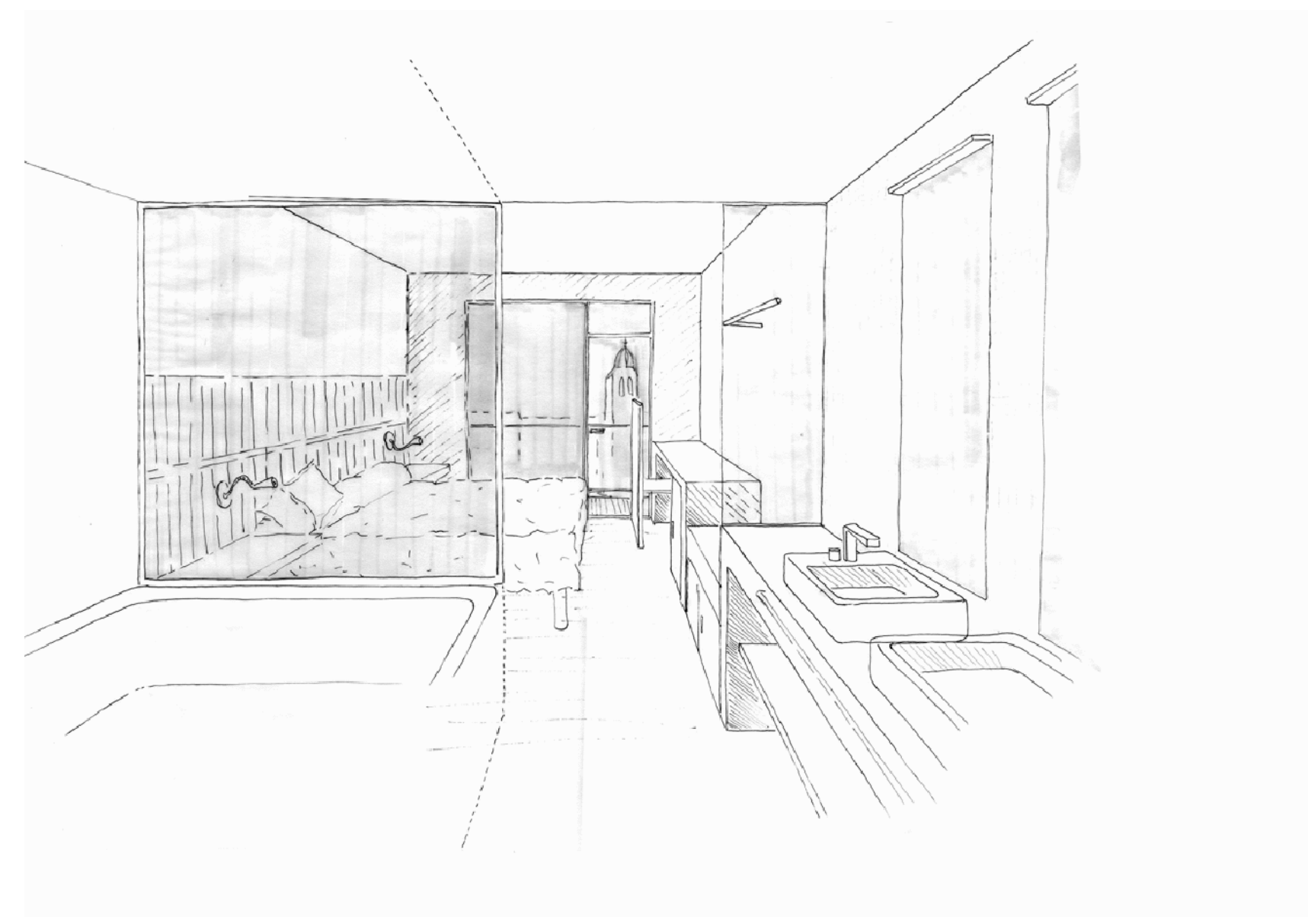
HABITACIÓN DOBLE TIPO 2 E:1/50



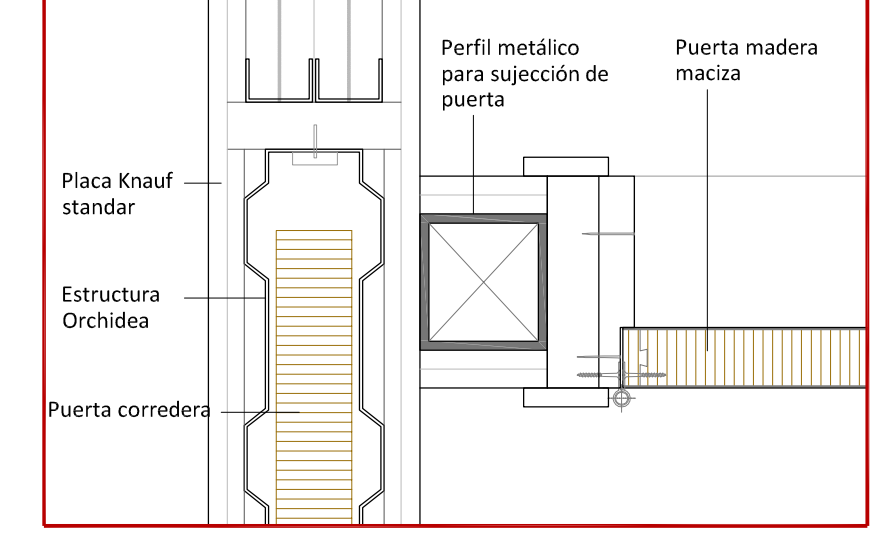
SECCIÓN A



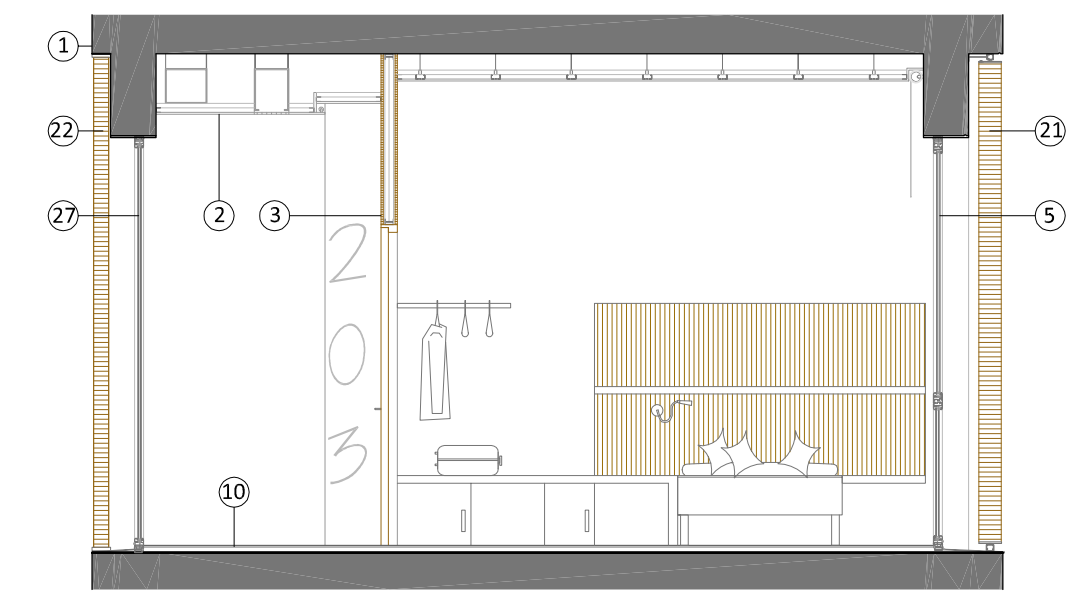
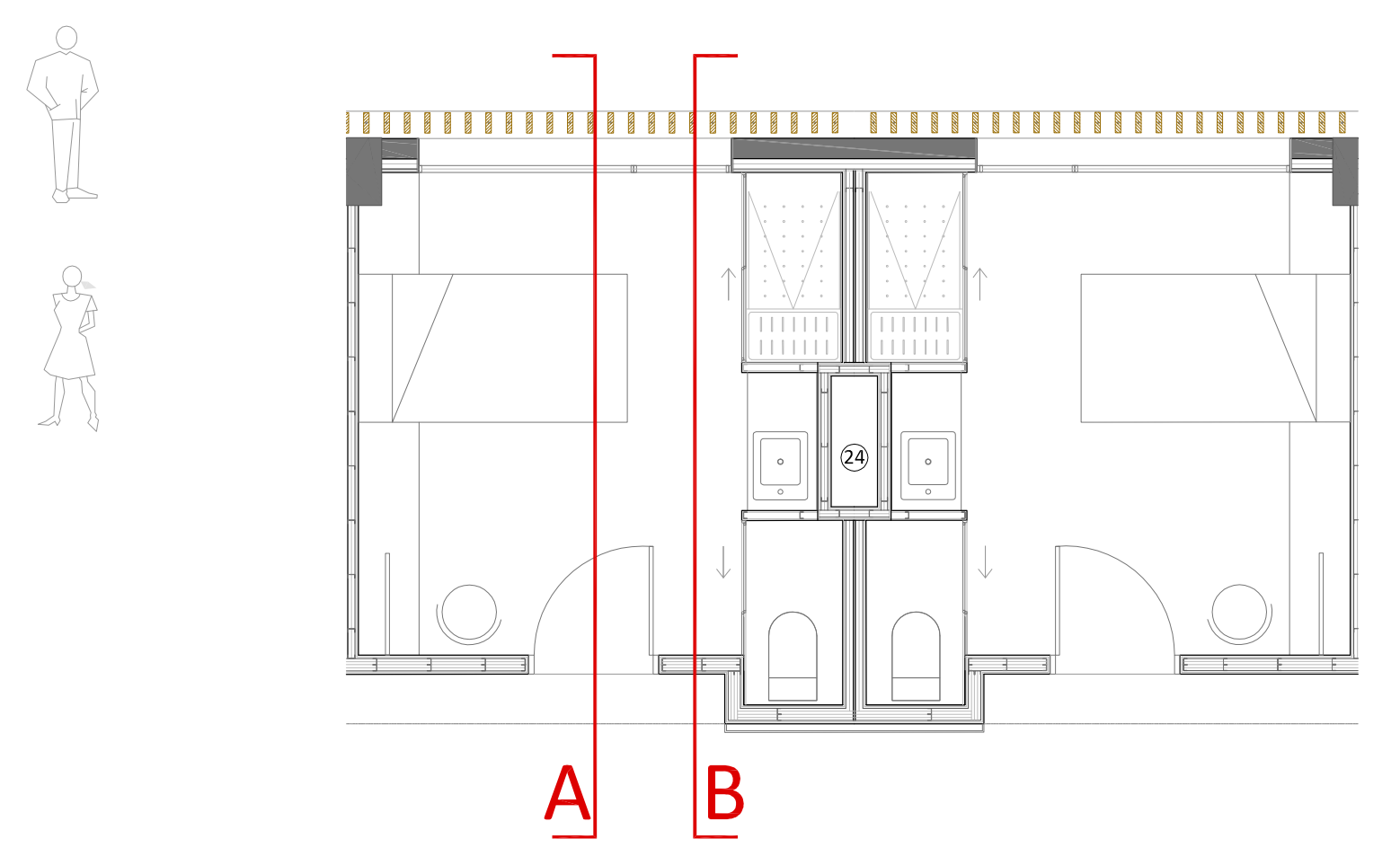
SECCIÓN B



DETALLE 2 E/1:5 ESTRUCTURA PUERTA: Coincide que la puerta de entrada se tendría que sujetar en la estructura de la puerta corredera, esta sin embargo es muy débil para aguantarlo por lo que es necesario un PERFIL que trabajará como la estructura donde se agarra la puerta.



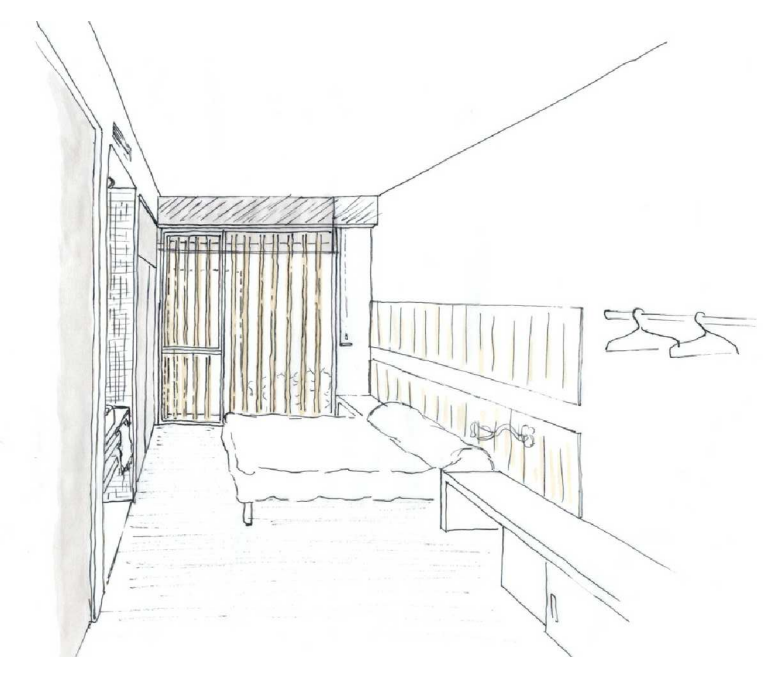
HABITACIÓN INDIVIDUAL E:1/50



SECCIÓN A



SECCIÓN B



SÁNCHEZ SUMELZO, NATALIA
Tutor: Ignacio López Alonso

HOTEL *** + GALERÍA COMERCIAL