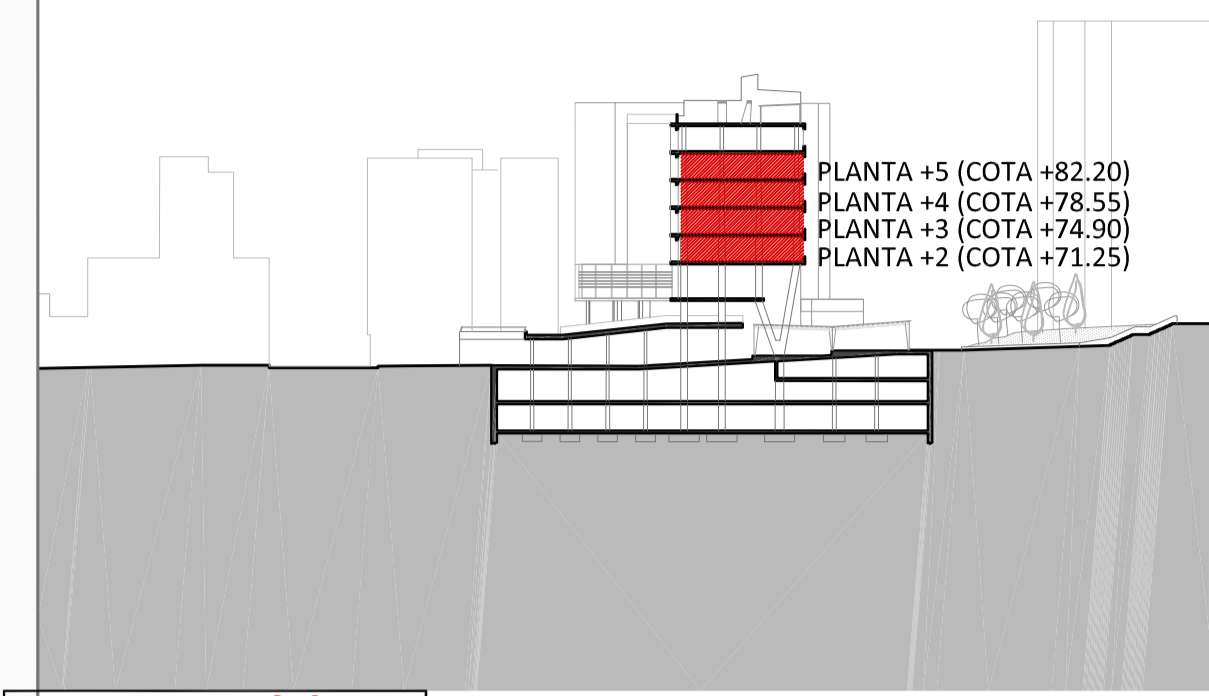
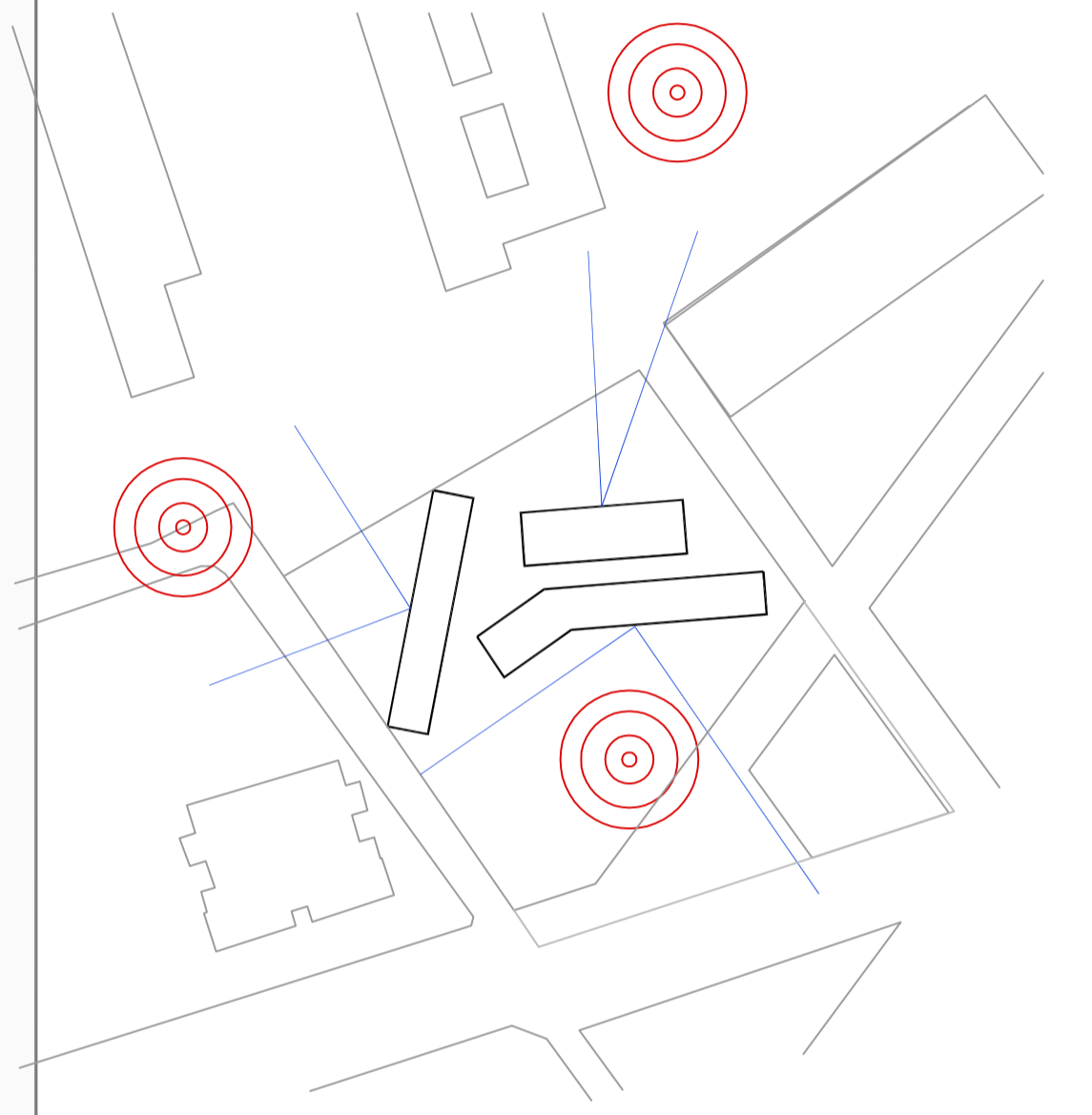


S ECCIÓN A-A' (E:1/1000)



V ISTAS



C IFRAS

SUPERFICIES POR PLANTA:

HABITACIONES:	640.88 m ²
PASILLO:	162.38 m ²
NÚCLEOS VERTICALES:	50.33 m ²
SALA INSTALACIONES:	14.74 m ²
SALA SERVICIO:	15.08 m ²

TOTAL SUPERFICIE: 883.41 m²

HABITACIONES POR PLANTA:

INDIVIDUALES:	6 hab.
DOBLES (1CAMA):	10 hab.
DOBLES (2CAMAS):	7 hab.
SUITES:	1hab.
HAB.ADAPTADA:	1hab.

TOTAL HABITACIONES PLANTA: 25 hab.

TOTAL HABITACIONES HOTEL: 116 hab.

SÁNCHEZ SUMELZO, NATALIA
Tutor: Ignacio López Alonso

HOTEL **+GALERÍA COMERCIAL**