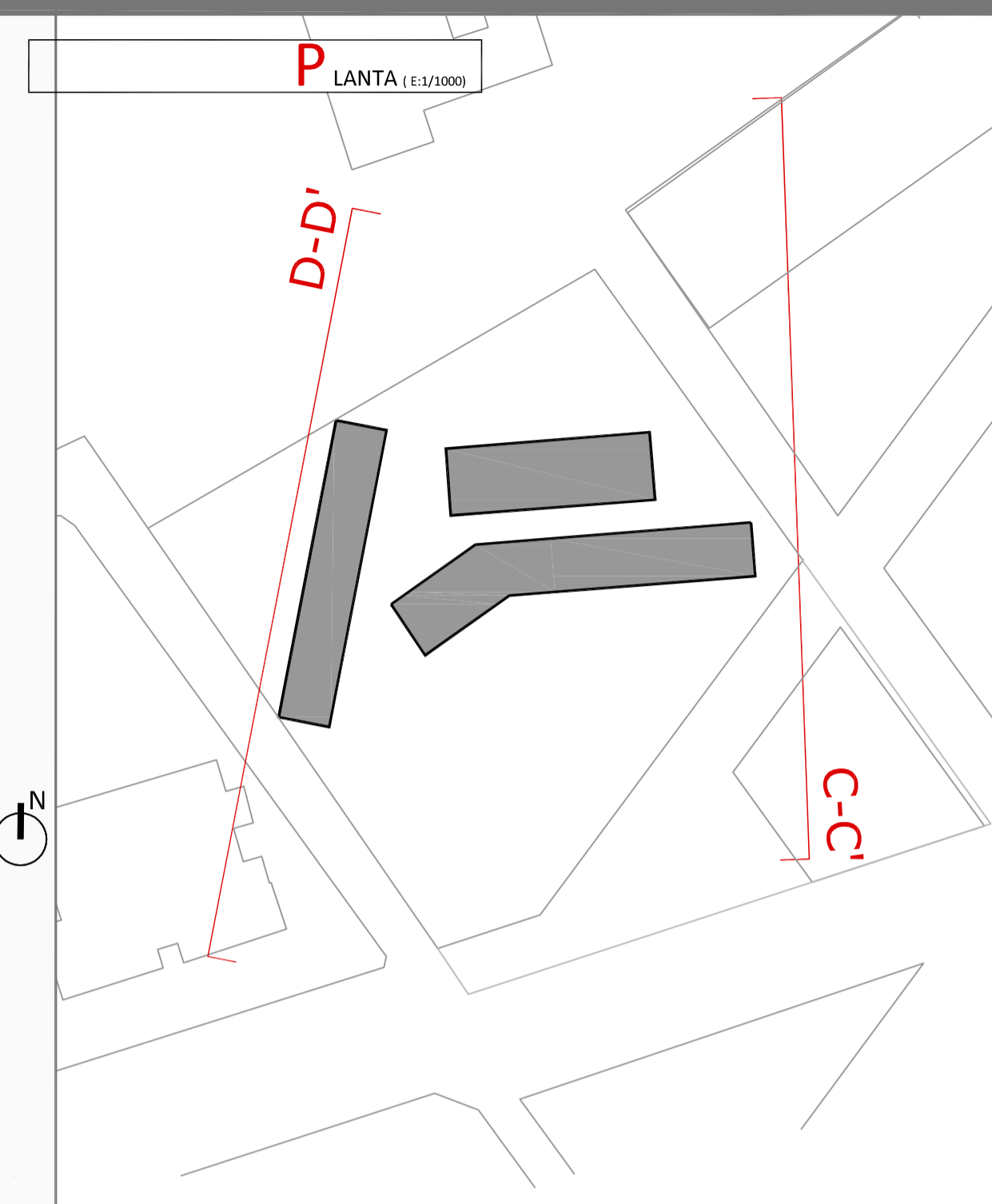




**ALZADO c-c'**



**ALZADO d-d'**



**MUROS**

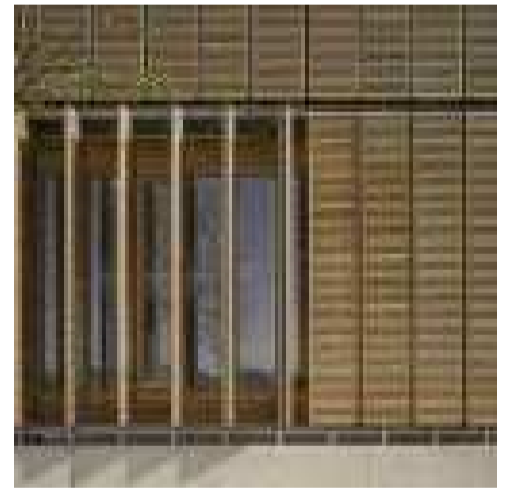
PLANTA



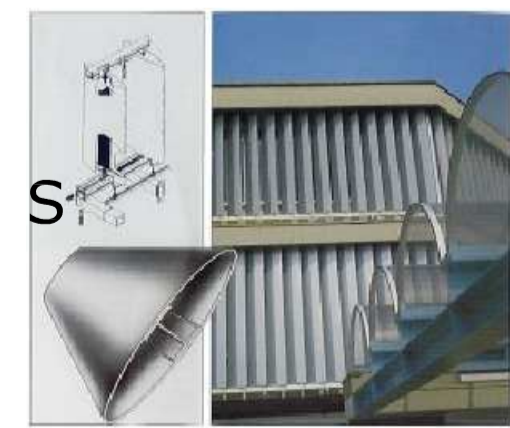
Por la forma del edificio y los materiales quedan varios muros de grandes dimensiones en ambas caras del edificio. Propongo dejar estos muros a cargo de artistas que le den el toque original a la fachada.



**LAMAS**



Extensión Universidad de Ciencias de Aalen /MGF Architekten



Sistema ICARUS

SÁNCHEZ SUMELZO, NATALIA  
Tutor: Ignacio López Alonso

**HOTEL + GALERÍA COMERCIAL**