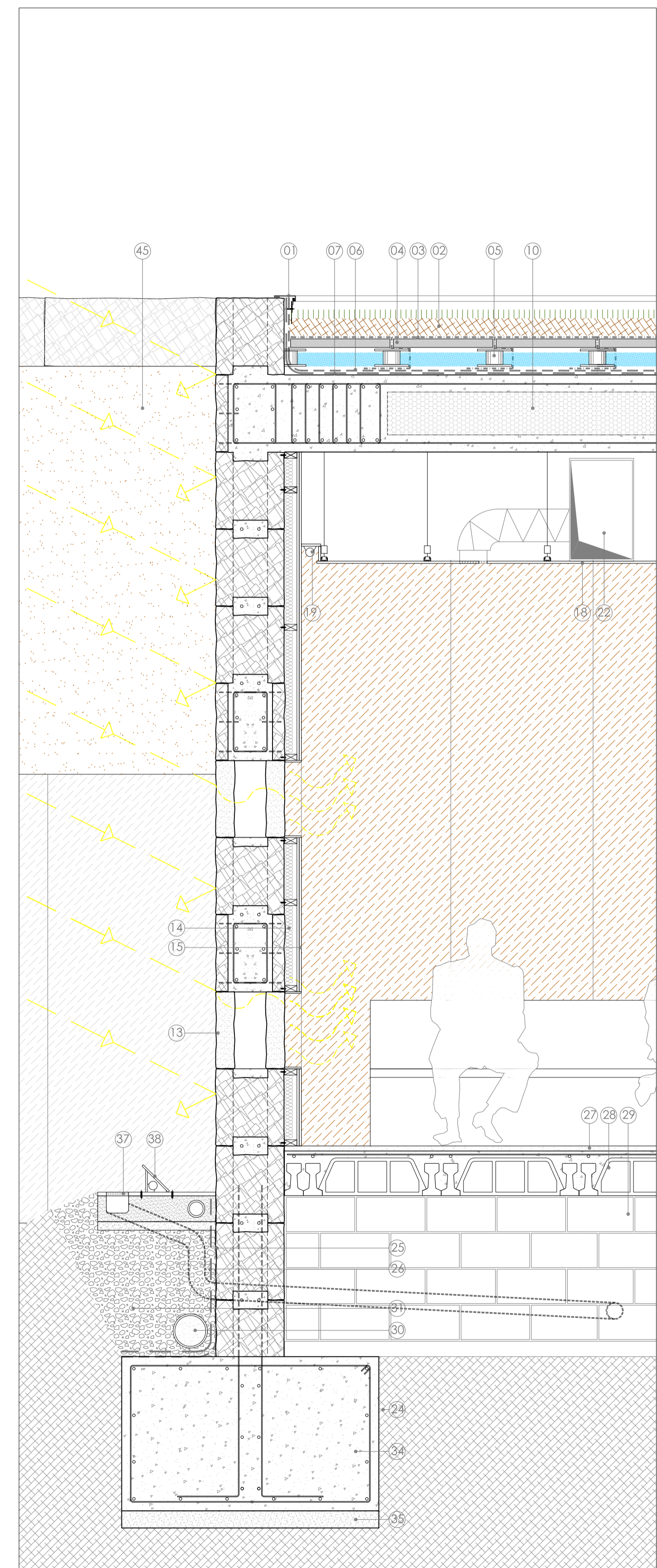
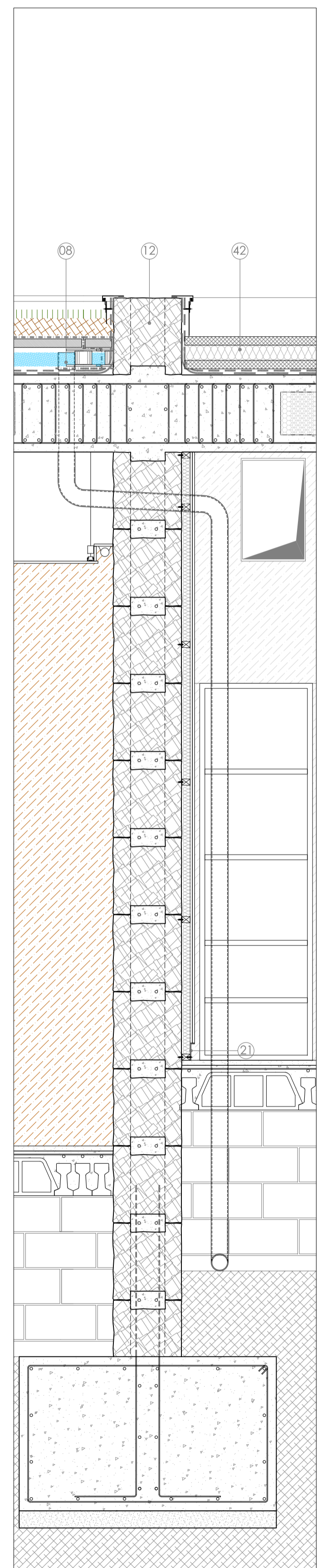


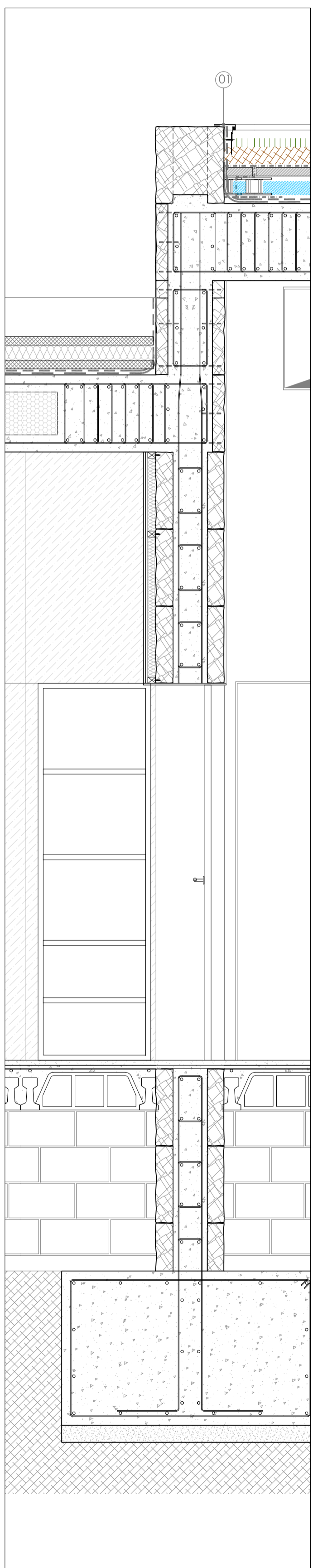
- 01 Peça d'alumini doblegada com coronació façana, de 0,7 mm de gruix
- 02 Capa de substrat ecològic especial de 10 cms de gruix
- 03 Feltre sintètic que s'endinsa fins l'aigua i funciona a mode de metxa
- 04 Paviment aïllant i drenant col·locat sobre suports
- 05 Suports regulables en altura
- 06 Membrana impermeabilizant
- 07 Capa anti-punxonament de feltre sintètic
- 08 Sobreexidor de la coberta aïjub
- 09 Làmina impermeabilizant acabat autoprotegida mineral pisarra color gris
- 10 Sostre estructural de 45 cms de gruix, tipus llosa sandwich 7.5+30+7.5
- 11 Llosa de formigó vist de cantell variable amb pendent superior del 2%
- 12 Mur de carreus d'arenisca de 40 cms de gruix, mecanitzat, amb armadures longitudinals contínues i massats verticals cada 3m aproximadament.
- 13 Carreu puntual d'alabastre format per dues peces de 10 cms de gruix, i cambra d'aire de 20cms de gruix.
- 14 Aïllament amb plaques de poliestirè extruït, de 50 mm de gruix
- 15 Aplacat de panell de fòrmica de 8 mm de gruix, fixat amb adhesius sobre rastrells de fusta de pi de 50x50 mm
- 16 Aplacat de cantell amb panell de fòrmica de 8 mm de gruix
- 17 Fusteria d'alumini amb vidre doble amb cambra d'aire
- 18 Cel·les de plaques fonoabsorbents de pladur per pintar.
- 19 Formació de cortiner i llum fluorescent
- 20 Cel·les de llistons de fusta d'IPE de secció 50x50 mm
- 21 Sòcol tipus L format per peça d'alumini lacada
- 22 Conducció d'impulsió / extracció climatització
- 23 Reixa exterior d'aportació / extracció d'aire
- 24 Terreny natural
- 25 Làmina impermeabilizant
- 26 Làmina drenant
- 27 Paviment continu de formigó tipus pavitrón, de 3 cms de gruix
- 28 Forjat sanitari
- 29 Mur de bloc de formigó armat per recolzament forjat sanitari
- 30 Tub de drenatge i grava de drenatge
- 31 Estesa de graves de drenatge
- 32 Capa de compressió de morter de 5 cms de gruix
- 33 Solera de formigó armat de 10 cms de gruix
- 34 Sabata correguda de formigó armat
- 35 Capa de formigó de neteja de 10 cms de gruix
- 36 Paviment de graves de drenatge de 10 cms de gruix
- 37 Imbornal contiu
- 38 Llum exterior
- 39 Aigües pluvials provinents de l'imbornal continu (ús sistemes WC i reg per degoteig, previ tractament al dipòsit)
- 40 Perfil metàl·lic en U per a subjecció de vidre
- 41 Ventilació forjat sanitari
- 42 Coberta Intemper Solar
- 43 Pilar apantallat de 30cms de gruix de formigó armat
- 44 Jàssera de cantell de secció 1.50 x 0.40 cms i longitud variable s./ llum
- 45 Planxa d'acer COR-TEN fixada mecànicament
- 46 Canal revestit amb planxa d'acer COR-TEN



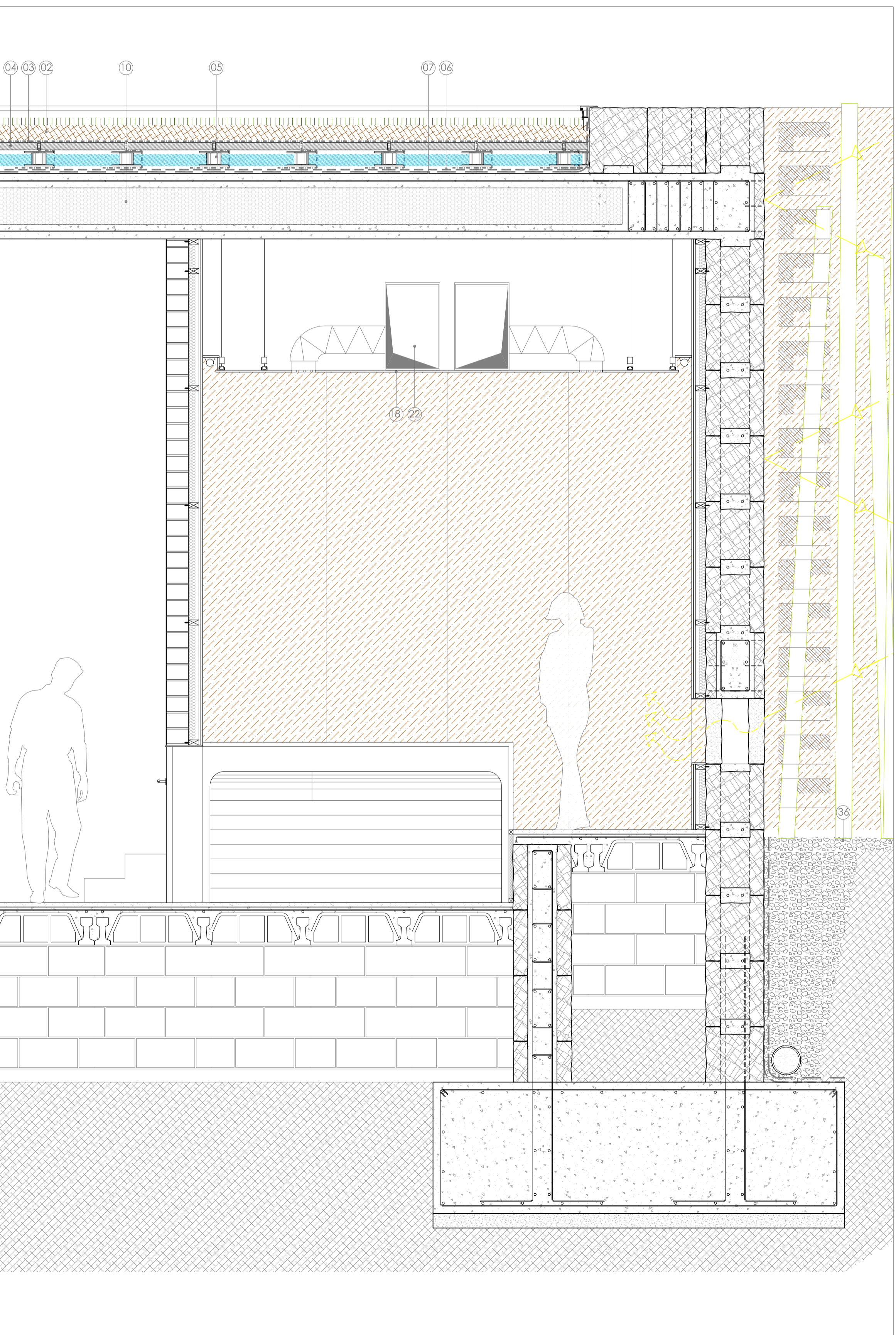
DETALL C



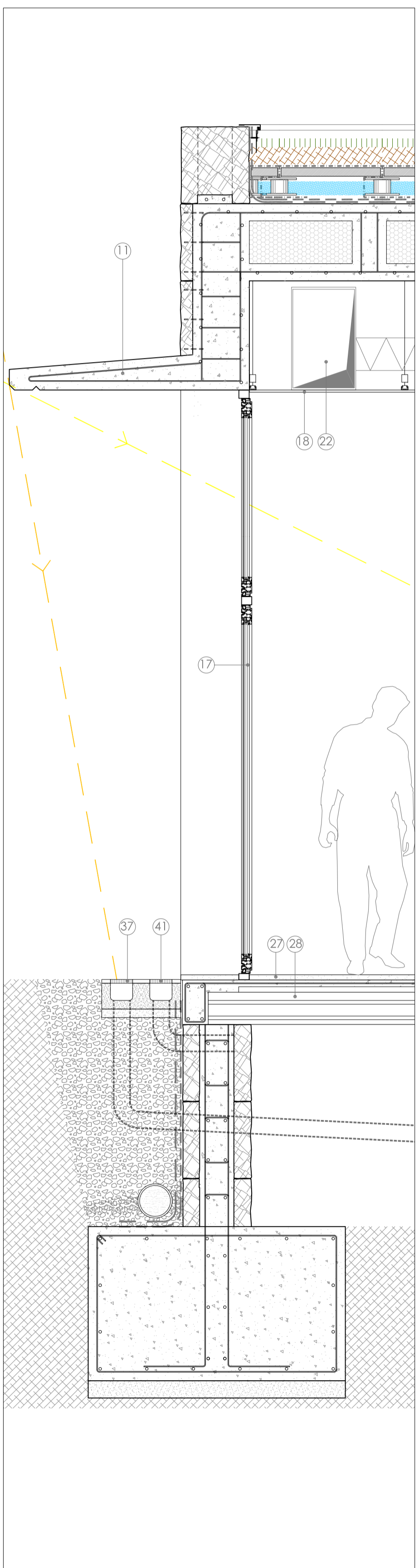
DETALL D



DETALL E



DETALL F



DETALL G