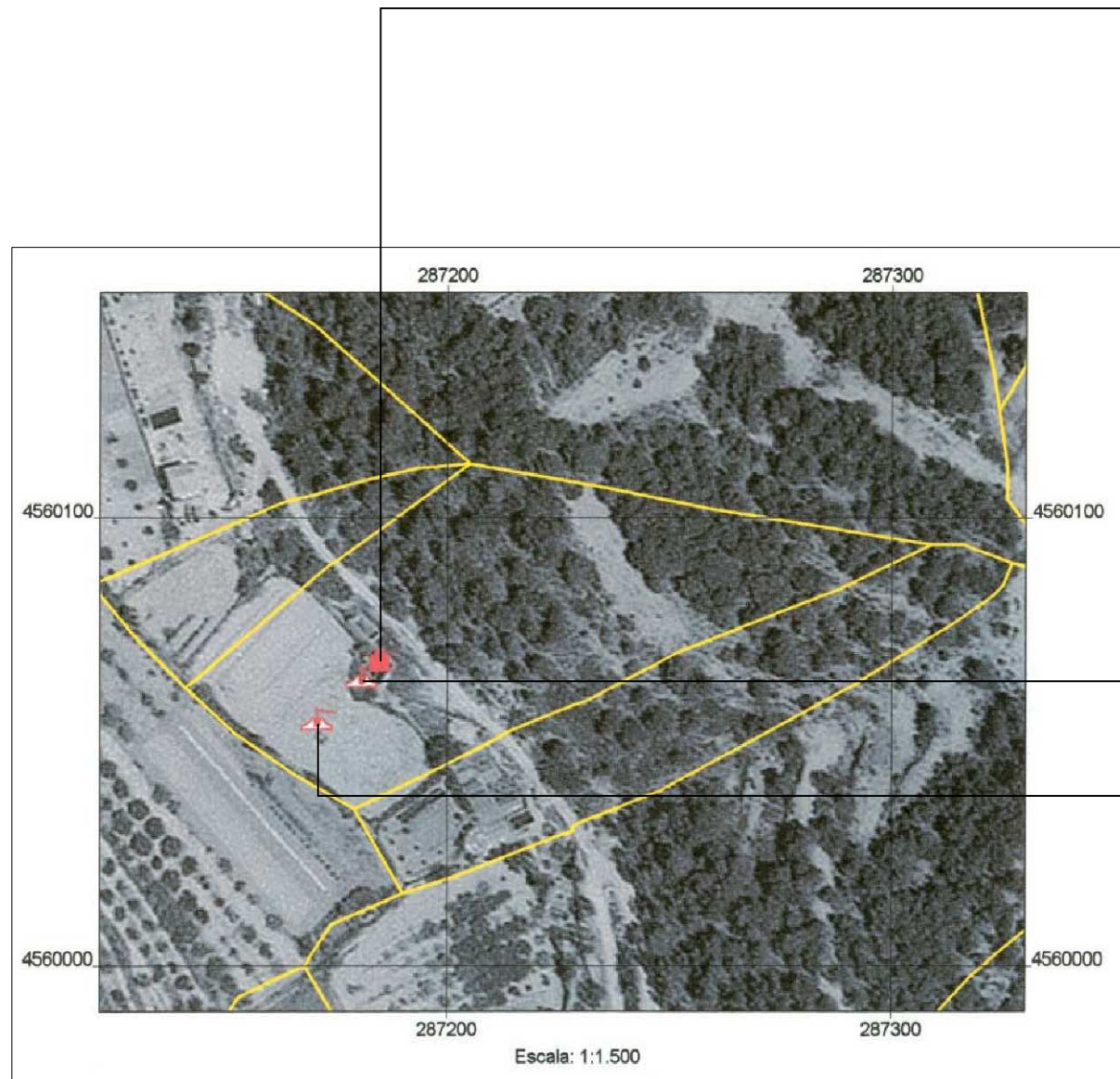


DESCRIPCIÓ CONSTRUCCIONS AL POLIGON: 013 PARCEL.LA: 0045



Cabana:

Municipi: La Fatarella

Entorn:

- Relació amb el marge: Aïllada
- Relació amb la finca: Perifèrica

Característiques:

- Mesures: Alçada 2.80 m
- Amplada 4 m
- Profunditat 5.40 m
- Orientació: Sud
- Elements interiors: Menjadora, finestreta i obertura per guardar eines
- Porta: Material: Fusta
- Material llinda: Fusta
- Situació porta: Centrada
- Coberta: Volta de canó
- Boca de la cabana: Tancada

Pou:

Municipi: Ascó

Característiques:

- Mesures: Amplada 4.50 m
- Profunditat: 6 m
- Estat del conreu: Abandonat
- Mecanisme extracció d'aigua: sínia

Pou:

Municipi: Ascó

Característiques:

- Dimensions: 60 x 80 cm
- Profunditat: 2.30 m
- Conreus associats: Caquis i ceps
- Estat conreus: Abandonat
- Mecanisme extracció d'aigua: res



SITUACIÓ DE LA FINCA RESPECTE EL TERME MUNICIPAL DE LA FATARELLA



Marges:

Municipi: La Fatarella

Entorn:

- Conreus: Arbres fruiters, pinar i horta abandonada
- Construccions dins la finca: Cabana, sénia i pou

Característiques:

- Disposició: Paral.lel
- Traçat: Rectilini
- Disposició de la zona: Bancals
- Comunicació interior: Pujadors

PROJECTE:

SISTEMA CONSTRUCTIU DE LA PEDRA EN SEC EN LA ZONA DE LA TERRA ALTA

PLANOL:

DESCRIPCIÓ CONSTRUCCIONS AL POLIGON: 013 PARCEL.LA: 0045

NÚMERO:

1



UNIVERSITAT POLITÈCNICA DE CATALUNYA



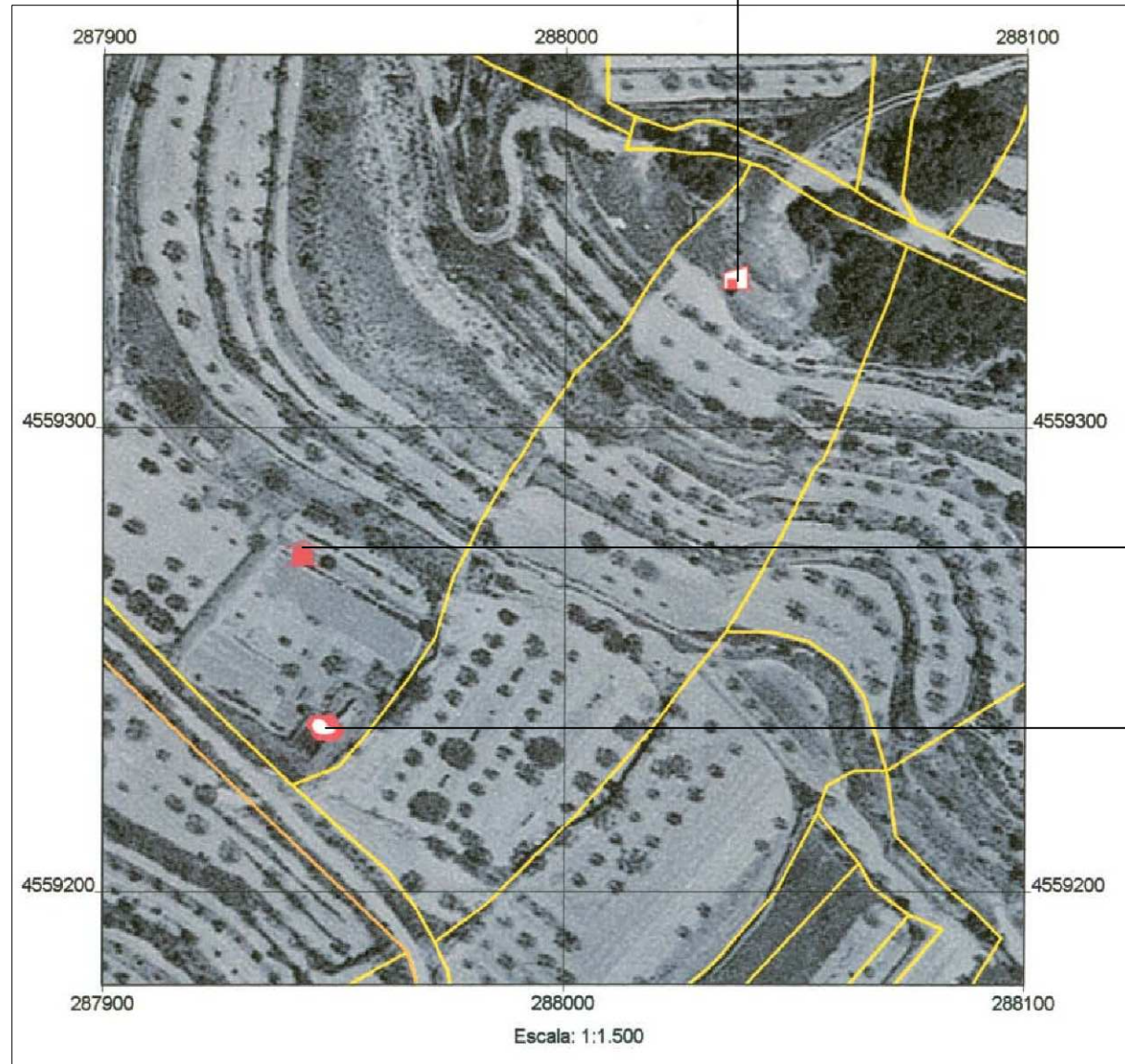
EPSEB

MARÇ del 2009

ESCALA: 1/1500

SARA GIL LLOMBART

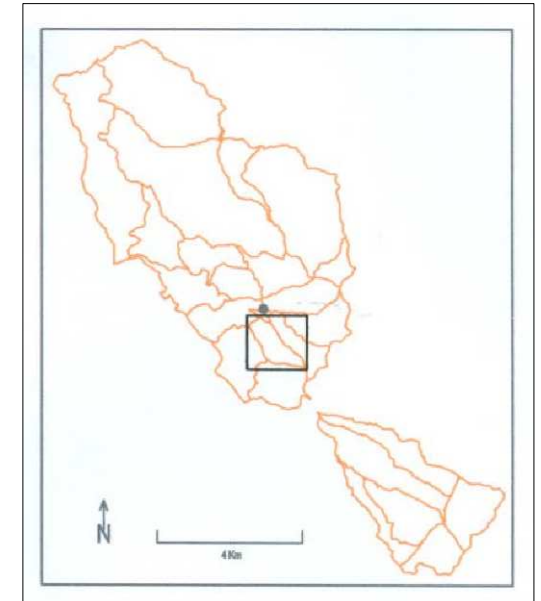
DESCRIPCIÓ CONSTRUCCIONS AL POLIGON: 004 PARCEL.LA: 0078/79



Mas:
 Municipi: La Fatarella
 Entorn:
 - Conreus: Fruits secs
 - Construccions annexes: Era
 Característiques:
 - Mas en molt bon estat amb dues portes. Un de les portes té el dintell de fusta d'olivera. Damunt hi ha una inscripció: 1892
 - Coberta: A una aigua.
 - Orientació: Sud-oest

Cabana:
 Municipi: La Fatarella
 Entorn:
 - Relació amb el marge: Adossada al marge
 - Relació amb la finca: Perifèrica
 Característiques:
 - Mesures: Alçada 3 m
 Amplada 2.50 m
 Profunditat 2.50 m
 Orientació: Oest
 - Coberta: Volta de canó
 - Boca de la cabana: Tancada
 - Porta: Material: Ferro
 Material llinda: Altres
 Situació porta: Centrada

Bassa:
 Municipi: La Fatarella
 Descripció:
 - Bassa situada al costat d'un pou utilitzada per emmagatzemar aigua per al reg de l'hort. Està arrebossada de ciment i ballada.
 Característiques:
 - Mesures: Llargada: 7 m
 Amplada: 6 m
 Profunditat: 1 m



SITUACIÓ DE LA FINCA RESPECTE EL TERME MUNICIPAL DE LA FATARELLA

- Cabana
- Perxe
- Masos
- Cisterna
- Pou
- Bassa
- Mina
- Forn de calç
- Forn oli de ginebre
- Teuleria
- Altres elements

Marges:
 Municipi: Ascó
 Entorn:
 - Conreus: Oliveres
 - Construccions dins la finca: Mas i era.
 Característiques:
 - Núm. marges: 12 - Disposició: Paral.lel
 - Traçat: Rectilini - Cara dels marges: Vertical
 - Disposició de la zona: Núm. feixes: 11
 Núm. bancals: 1
 - Comunicació interior: Pujadors i senders
 - Mesures: Alçada màxima: 3 m - Tipus pedra: Calar
 - Tamany pedra: Mitjà

Marges:
 Municipi: La Fatarella
 Entorn:
 - Conreus: Oliveres, fruits secs i horta
 - Construccions dins la finca: Cabana, perxe, bassa, era i pou
 Característiques:
 - Núm. marges: 10 - Disposició: Paral.lel
 - Traçat: Curvilini - Cara dels marges: Vertical
 - Disposició de la zona: Núm. feixes: 10
 Núm. bancals: 3
 - Comunicació interior: Senders i escales
 - Mesures: Alçada màxima: 2 m - Tipus pedra: Calar
 - Tamany pedra: Mitjà

PROJECTE:
 SISTEMA CONSTRUCTIU DE LA PEDRA EN SEC EN LA ZONA DE LA TERRA ALTA

PLANOL:
 DESCRIPCIÓ CONSTRUCCIONS AL POLIGON: 004 PARCEL.LA: 0078/79

NÚMERO: 2



MARÇ del 2009

ESCALA: 1/1500

SARA GIL LLOMBART

DESCRIPCIÓ CONSTRUCCIONS AL POLIGON: 018 PARCEL.LA: 0067



Cabana:

Municipi: Ascó

Entorn:

- Relació amb el marge: Dins al marge
- Relació amb la finca: Perifèrica

Característiques:

- Mesures: Alçada 2.25 m
- Amplada 1.70 m
- Profunditat 2.42 m
- Orientació: Sud
- Coberta: De canó
- Boca de la cabana: Obert
- Elements exteriors: Visera

Cisterna:

Municipi: Ascó

Descripció:

- Cisterna amb una estructura de volta, petit entrador tancat i dipòsit rectangular d'aproximadament d'uns 213 x 210 cm. Actualment en desús. Disposa d'una pileta a l'exterior.

Característiques:

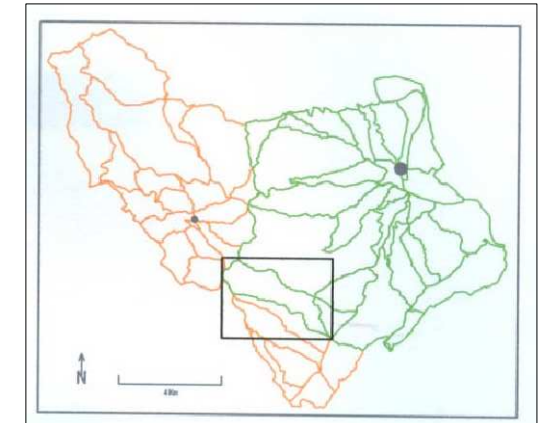
- Estructura de la coberta: Volta de canó
- Orientació de la porta: Sud

Siti d'Ames:

Municipi: Ascó

Característiques:

- Mesures: Alçada: 92 cm
- Amplada: 43 cm
- Profunditat: 37 cm
- Orientació: Sud
- Elements pròxims: Cabana



SITUACIÓ DE LA FINCA RESPECTE EL TERME MUNICIPAL D'ASCÓ



Marges:

Municipi: Ascó

Entorn:

- Conreus: Vinya
- Construccions dins la finca: Cabana, Cisterna i sitis d'ames.

Característiques:

- Disposició: Paral.lel
- Traçat: Curvilini
- Disposició de la zona: Feixes Bancals
- Comunicació interior: Senders i escales
- Mesures: Cota màxima: 560 m
- Cota mínima: 490 m
- Alçada màxima: 2 m
- Tipus pedra: Calar
- Tamany pedra: Mitjà

PROJECTE:

SISTEMA CONSTRUCTIU DE LA PEDRA EN SEC EN LA ZONA DE LA TERRA ALTA

PLANOL:

DESCRIPCIÓ CONSTRUCCIONS AL POLIGON: 018 PARCEL.LA: 0067

NÚMERO:

3



UNIVERSITAT POLITÈCNICA DE CATALUNYA



EPSEB

MARÇ del 2009

ESCALA: 1/1500

SARA GIL LLOMBART

DESCRIPCIÓ CONSTRUCCIONS AL POLIGON: 018 PARCEL.LA: 0080



Perxe:

Municipi: Ascó

Entorn:

- Relació amb el marge: Aïllat
- Relació amb la finca: Perifèrica

Característiques:

- Mesures: Alçada 2.42 m
- Amplada 4.80 m
- Profunditat 4.20 m
- Orientació: Est
- Coberta: Fusta d'ametller i de pi
- Boca del perxe: Obert

Cisterna:

Municipi: Ascó

Descripció:

- Cisterna feta amb maons i recull l'aigua a partir de la canal de l'uralita.

Característiques:

- Mesures: Llargada 1.10 m
- Amplada 1.53 m
- Orientació de la porta: Est

Siti d'Ames:

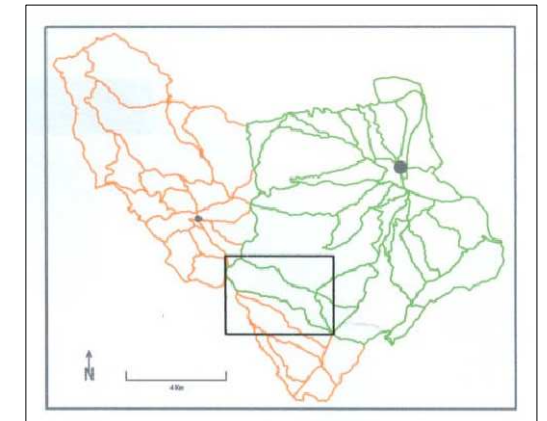
Municipi: Ascó

Descripció:

- 3 sitis situats bastant amunt, amb accés difícil. Ben conservats. Al seu voltant hi ha molta mala herba. D'aquests 3 sitis un el trobem més dispersat envers els altres i al seu interior encara hi ha l'arna. D'utilitza pedra gran.

Característiques:

- Orientació: Est
- Elements pròxims: Perxe i marges



SITUACIÓ DE LA FINCA RESPECTE EL TERME MUNICIPAL D'ASCÓ



Marges:

Municipi: Ascó

Entorn:

- Conreus: Oliveres
- Construccions dins la finca: Perxe, Cisterna i sitis d'arnes

Característiques:

- Núm. marges: 15
- Disposició: Orgànica
- Traçat: Curvilini
- Cara dels marges: Vertical e inclinat
- Disposició de la zona: Núm. feixes: 5
- Núm. bancals: 9
- Comunicació interior: Pujadors
- Mesures: Cota màxima: 525 m
- Tipus pedra: Calar
- Cota mínima: 480 m
- Tamany pedra: Mitjà
- Alçada màxima: 4.40 m

PROJECTE:

SISTEMA CONSTRUCTIU DE LA PEDRA EN SEC EN LA ZONA DE LA TERRA ALTA

PLANOL:

DESCRIPCIÓ CONSTRUCCIONS AL POLIGON: 018 PARCEL.LA: 0080

NÚMERO:

4



UNIVERSITAT POLITÈCNICA DE CATALUNYA



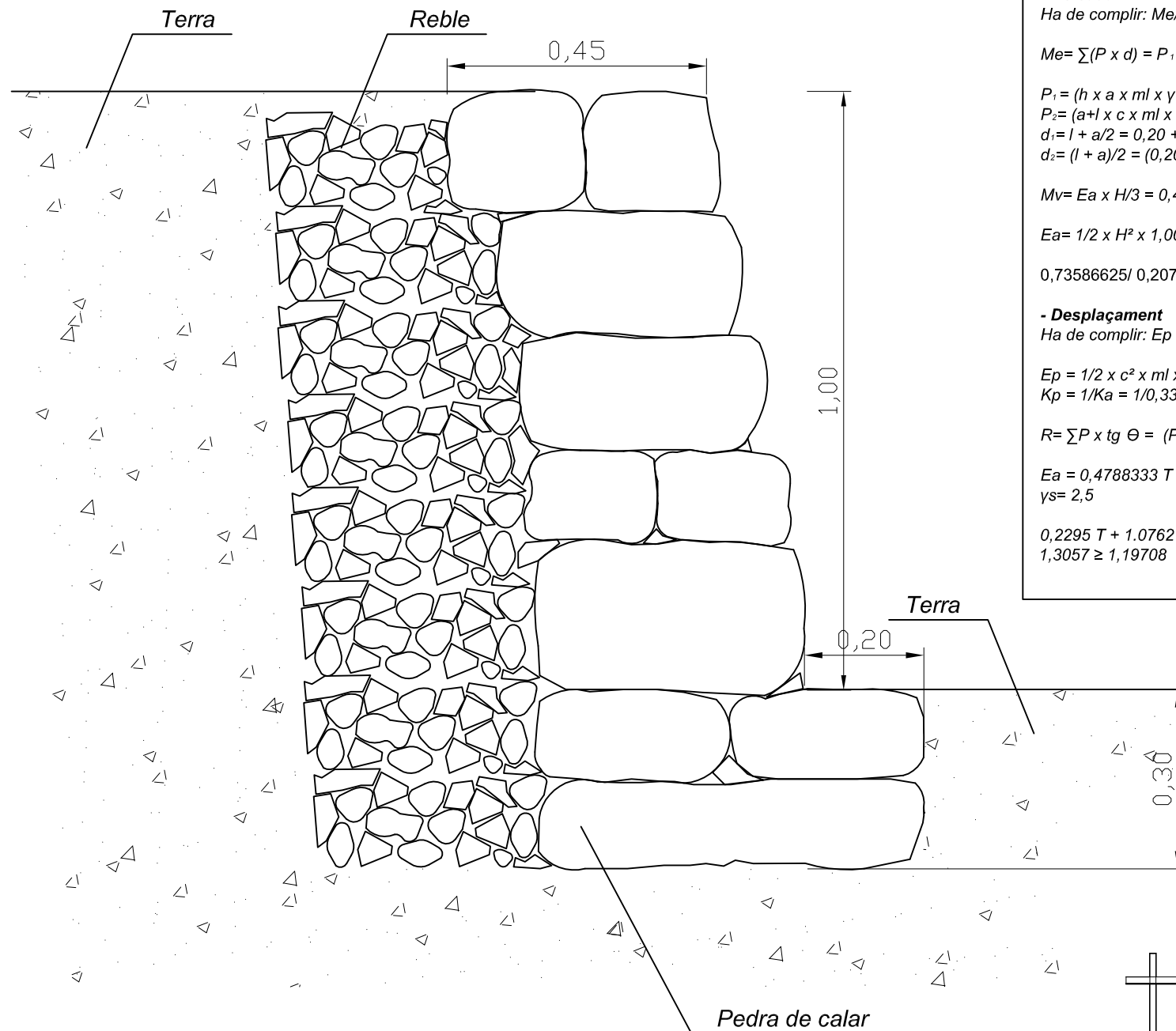
EPSEB

MARÇ del 2009

ESCALA: 1/1500

SARA GIL LLOMBART

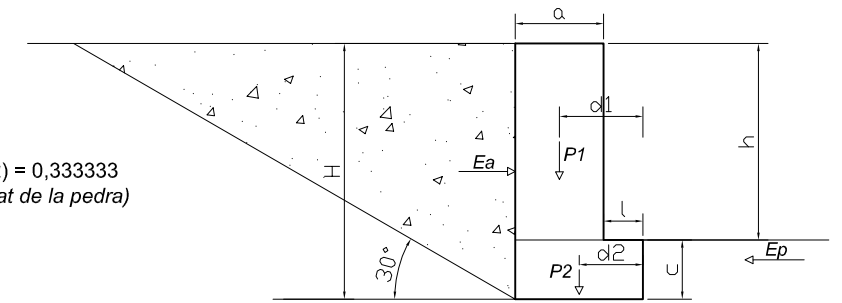
CÀLCUL D'UN MUR DE PEDRA



Càlculs mur de pedra:

- Dades

$H = 1,30 \text{ m}$
 $h = 1,00 \text{ m}$
 $a = 0,45 \text{ m}$
 $c = 0,30 \text{ m}$
 $l = 0,20 \text{ m}$
 $\Theta = 30^\circ$
 $\gamma_{\text{pedra}} = 2,89 \text{ T/m}^3$
 $\gamma_{\text{terres}} = 1,70 \text{ T/m}^3$
 $K_a = \text{tg}^2(45 - \Theta/2) = \text{tg}^2(45 - 30/2) = 0,333333$
 $\gamma_s = 2,5$ (coeficient de seguretat de la pedra)
 Ho estem calculant per un metre lineal = ml



- Bolcada

Ha de complir: $M_e/M_v = \gamma_s \geq 2,5$

$$M_e = \sum(P \times d) = P_1 \times d_1 + P_2 \times d_2 + P_3 \times d_3 = 1,3005 \text{ T} \times 0,425 \text{ m} + 0,56355 \text{ T} \times 0,325 \text{ m} = 0,5527125 \text{ Tm} + 0,18315375 \text{ Tm} = 0,73586625 \text{ Tm}$$

$$P_1 = (h \times a \times \text{ml} \times \gamma_{\text{pedra}}) = (1,00 \text{ m} \times 0,45 \text{ m} \times 1 \text{ m} \times 2,89 \text{ T/m}^3) = 1,3005 \text{ T}$$

$$P_2 = (a + l \times c \times \text{ml} \times \gamma_{\text{pedra}}) = (0,65 \text{ m} \times 0,30 \text{ m} \times 1,00 \text{ m} \times 2,89 \text{ T/m}^3) = 0,56355 \text{ T}$$

$$d_1 = l + a/2 = 0,20 + 0,45/2 = 0,425 \text{ m}$$

$$d_2 = (l + a)/2 = (0,20 + 0,45)/2 = 0,325 \text{ m}$$

$$M_v = E_a \times H/3 = 0,4788333 \text{ T} \times 1,30 \text{ m}/3 = 0,20749 \text{ Tm}$$

$$E_a = 1/2 \times H^2 \times 1,00 \text{ m} \times \gamma_{\text{terres}} \times K_a = 1/2 \times 1,30^2 \text{ m} \times 1,00 \text{ m} \times 1,70 \text{ T/m}^3 \times 0,333333 = 0,4788333 \text{ T}$$

$$0,73586625 / 0,20749 = 3,5395 \geq 2,5 \text{ Per tant, compleix.}$$

- Desplaçament

Ha de complir: $E_p + R \geq E_a \times \gamma_s$

$$E_p = 1/2 \times c^2 \times \text{ml} \times \gamma_{\text{terres}} \times K_p = 1/2 \times 0,30^2 \text{ m} \times 1,00 \text{ m} \times 1,70 \text{ T/m}^3 \times 3 = 0,2295 \text{ T}$$

$$K_p = 1/K_a = 1/0,333333 = 3$$

$$R = \sum P \times \text{tg} \Theta = (P_1 + P_2) \times \text{tg} \Theta = (1,3005 \text{ T} + 0,56355 \text{ T}) \times \text{tg} 30^\circ = 1,86405 \text{ T} \times \text{tg} 30^\circ = 1,07621 \text{ T}$$

$$E_a = 0,4788333 \text{ T} \text{ (Ho hem calculat abans)}$$

$$\gamma_s = 2,5$$

$$0,2295 \text{ T} + 1,07621 \geq 0,478833 \text{ T} \times 2,5$$

$$1,3057 \geq 1,19708 \text{ Per tant, compleix.}$$

acotat en metres

PROJECTE:

SISTEMA CONSTRUCTIU DE LA PEDRA EN SEC EN LA ZONA DE LA TERRA ALTA

PLANOL:

CÀLCUL D'UN MUR DE PEDRA

NÚMERO:

5



UNIVERSITAT POLITÈCNICA DE CATALUNYA



EPSEB

MARÇ del 2009

ESCALA:

1/10

SARA GIL LLOMBART