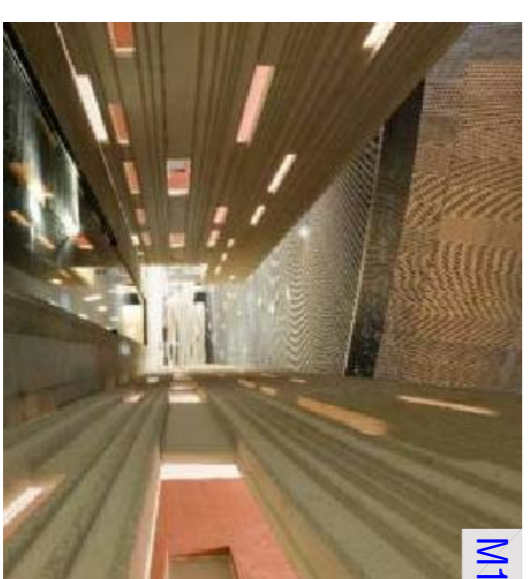


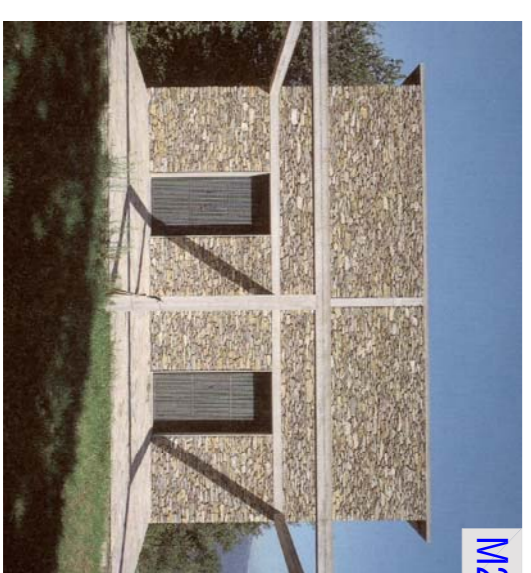
- M1 paraments
- F paraments verticals
- S sostres

referències d'acabats

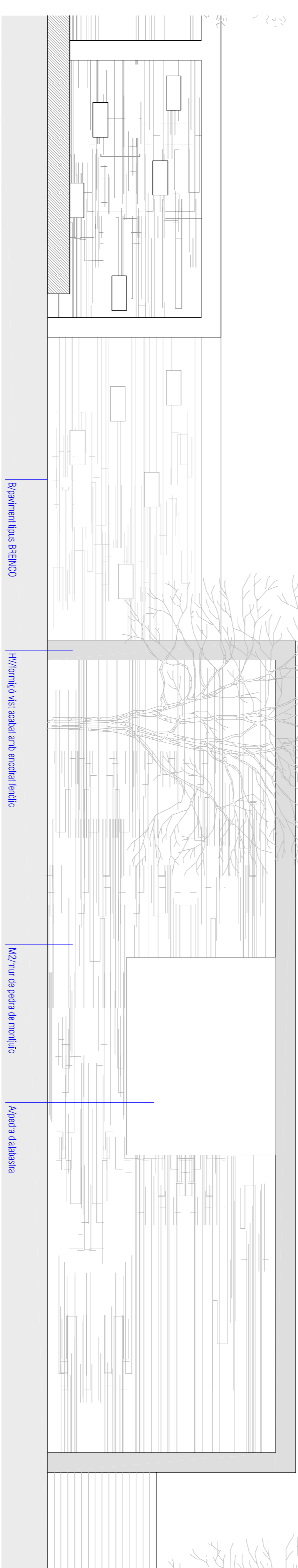


▷ La tipologia de mur que defineix l'altura unifica el projecte: esta pensat de manera que el material del mur sigui el de la pedra de montjuïc, com part del cementiri; aprofitant així la disposició d'obertures aparentment aleatòries que facin de filtre i de control de la llum en funció de les necessitats de cada espai.

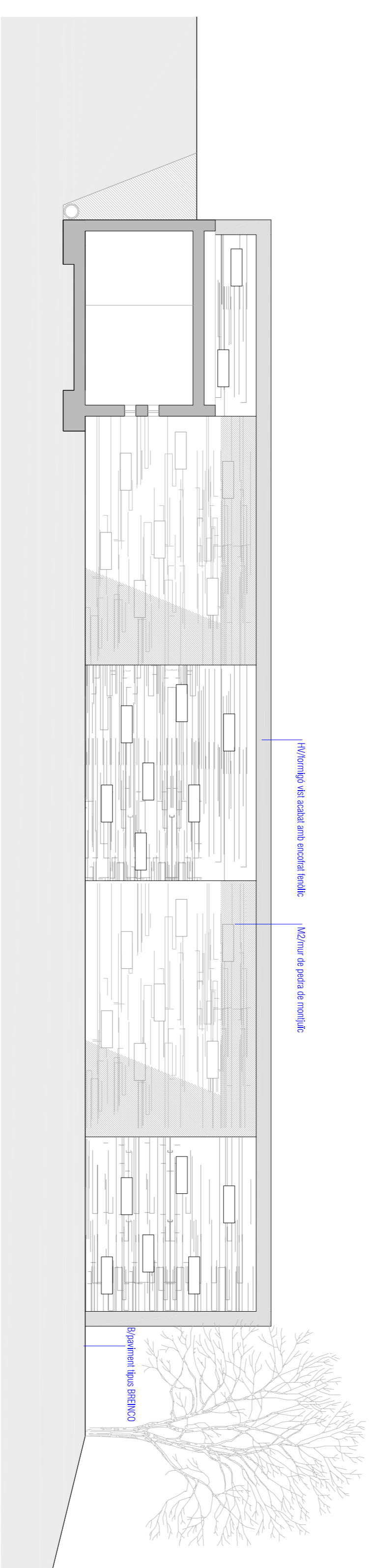
en aquest projecte es transmet la il·luminació natural indirecta que se li dona als dos cossos de la sala multifuncional, com a punts de referència a la zona de Vallat. Permetent així la transclusència del propi material.



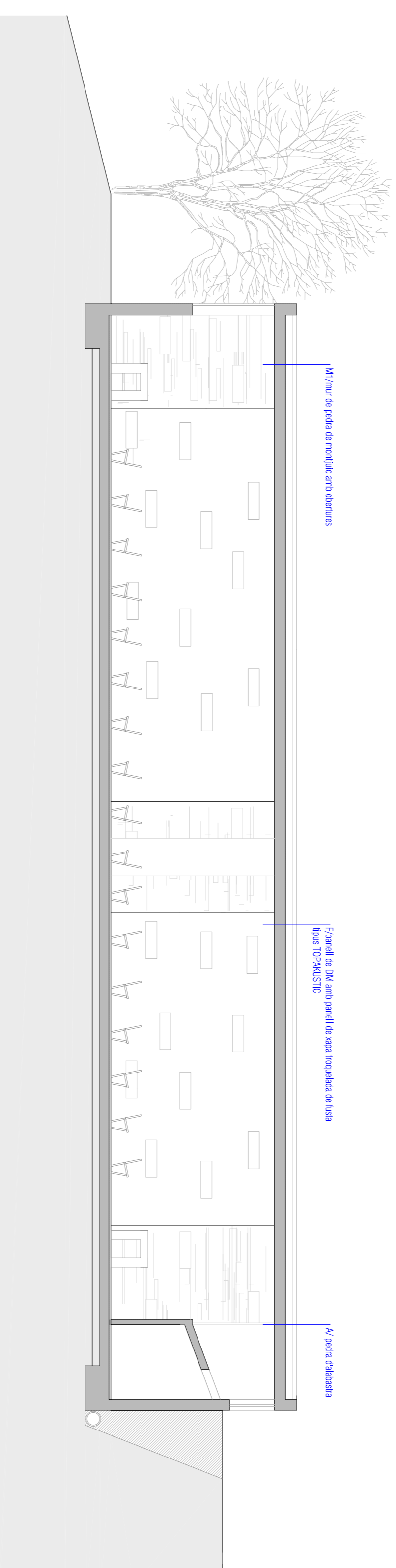
sala multifuncional



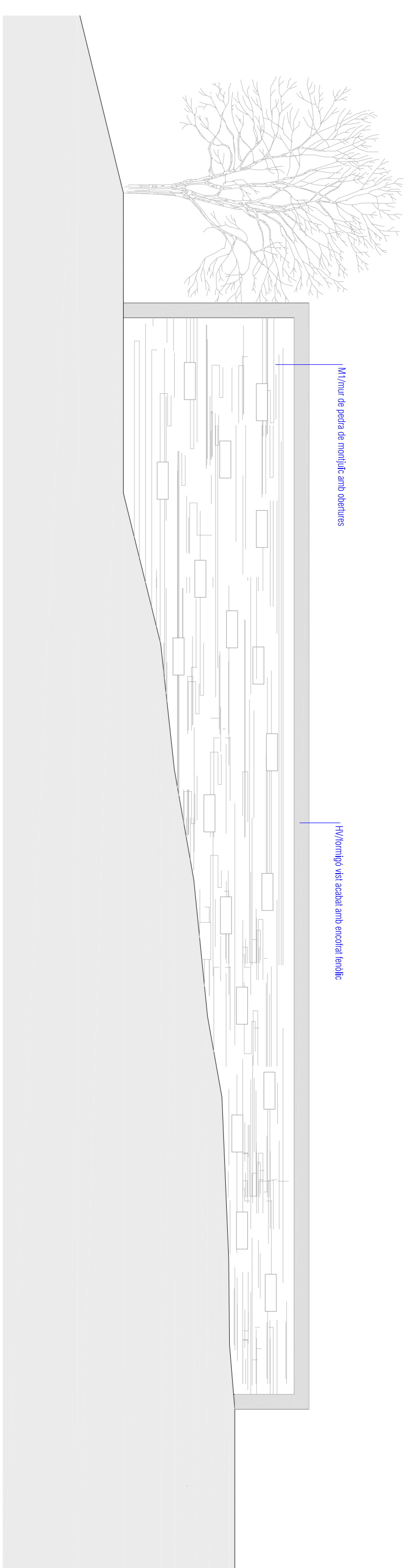
façana sud sala multifuncional / murs exteriors deambulatori e.1/75



façana accés sala multifuncional e.1/75



interior sala multifuncional e.1/75



façana sala multifuncional e.1/100