

Dades de càrregues	FORJAT 1	FORJAT 2	FORJAT 3	FORJAT 4	FORJAT 5
pes propi	289	289	289	289	315
sobrecàrrega d'ús	300	300	100	100	100
sobrecàrrega d'oficina	60	60	-	-	-
sobrecàrrega pati	80	80	40	40	40
sobrecàrrega de terrats	-	-	180	180	180
	729	729	609	609	655

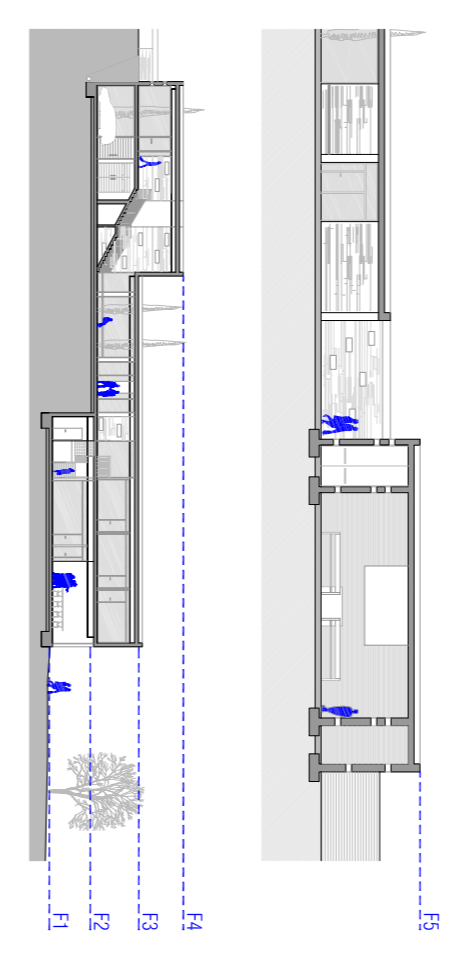
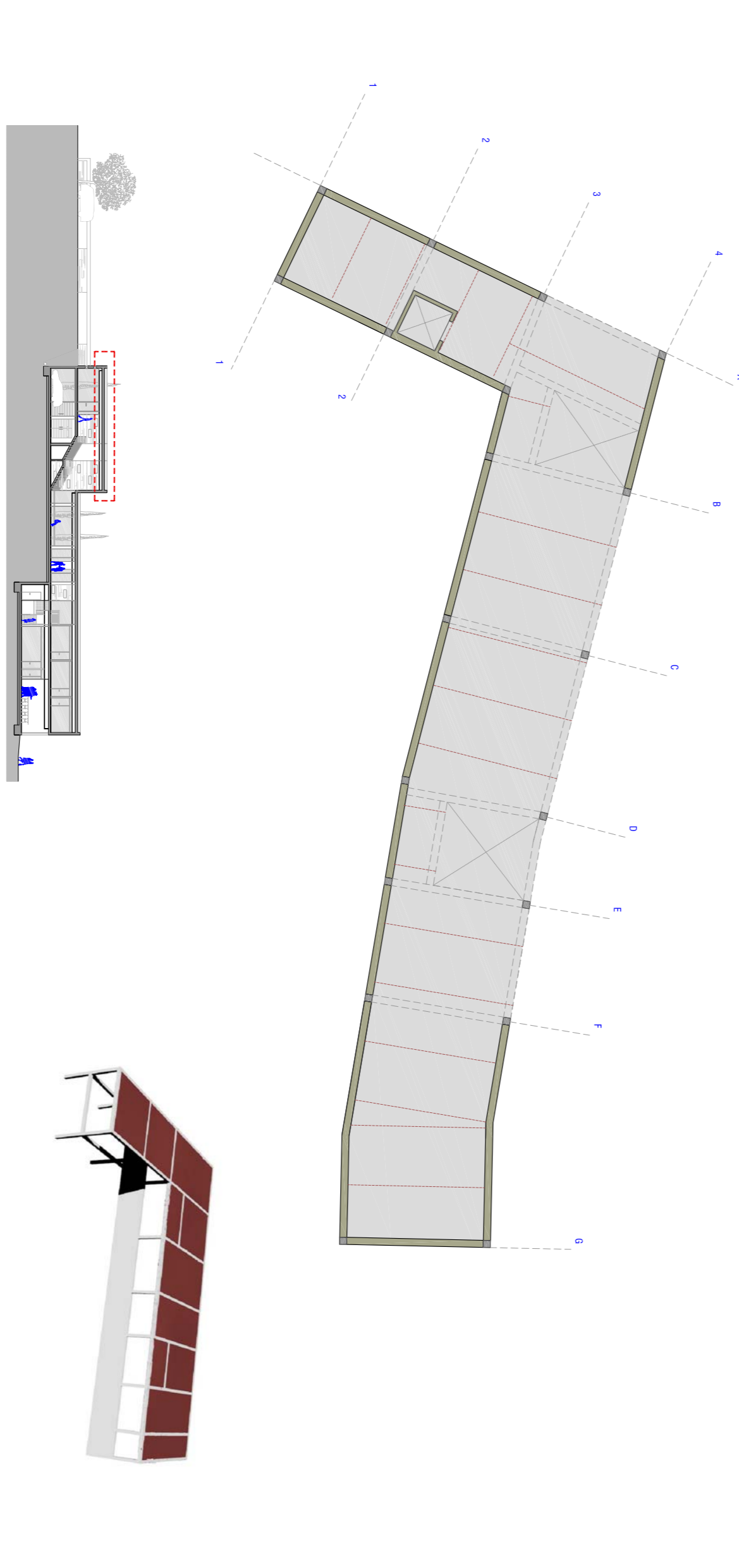


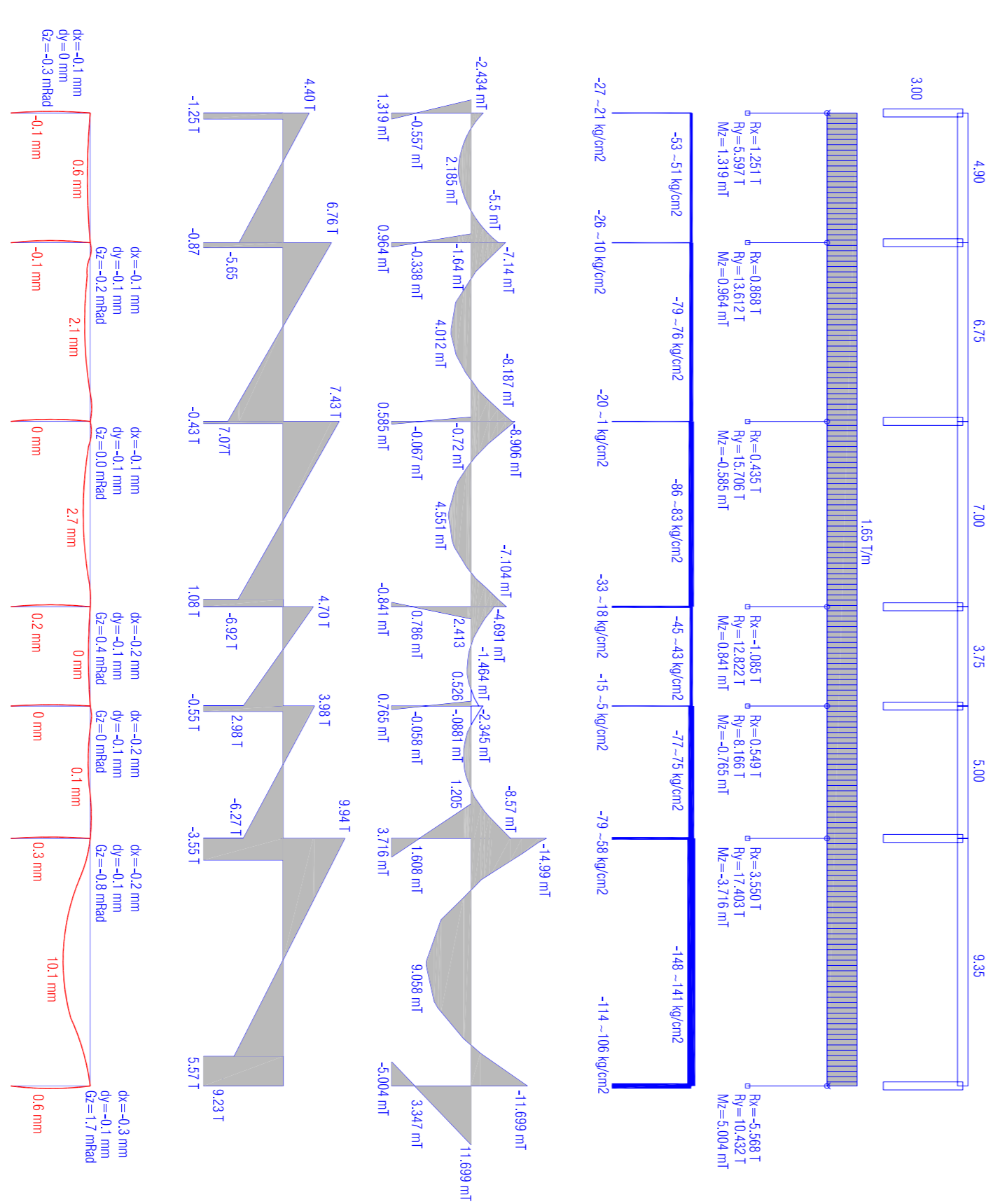
Fig. - sistema planis I



- forjat sotse sala multifuncional**
pretiçosa al·leggerida de la casa PRENICO S.A.
model tipus UNIFOR-cubertes (tipo E) - F20+5
mòduls de 250 x L cm.
Ø20 c. 20 cm.
llum màxima: 650 cm
- forjat zona nus / ET**
pretiçosa mètissa de la casa PRENICO S.A.
model tipus UNIFOR-cubertes (tipo E) - F15+5
mòduls de 250 x L cm.
Ø20 c. 20 cm.
llum màxima: 710 cm
- forjat sotse zona serveis / sales de veïlla**
pretiçosa al·leggerida de la casa PRENICO S.A.
model tipus UNIFOR-cubertes (tipo E) - F15+5
mòduls de 250 x L cm.
Ø20 c. 20 cm.
llum màxima: 1050 cm

- situació - intencions**
01 arquitectura
- PGC**
02 TANTORIA A MONTJUÏC .bcn
- ETSAV**
03 JULY 2009
- 04**
05 XAVIER ORRIBES AMESAMA
- 06**
07 instal·lacions
- 08**
09
- 10**
11
- 12**
13
- 14**
15
- 16**
17
- 18**
19 estructura
- 20**
21 materials
- 22**
23 passapèssies

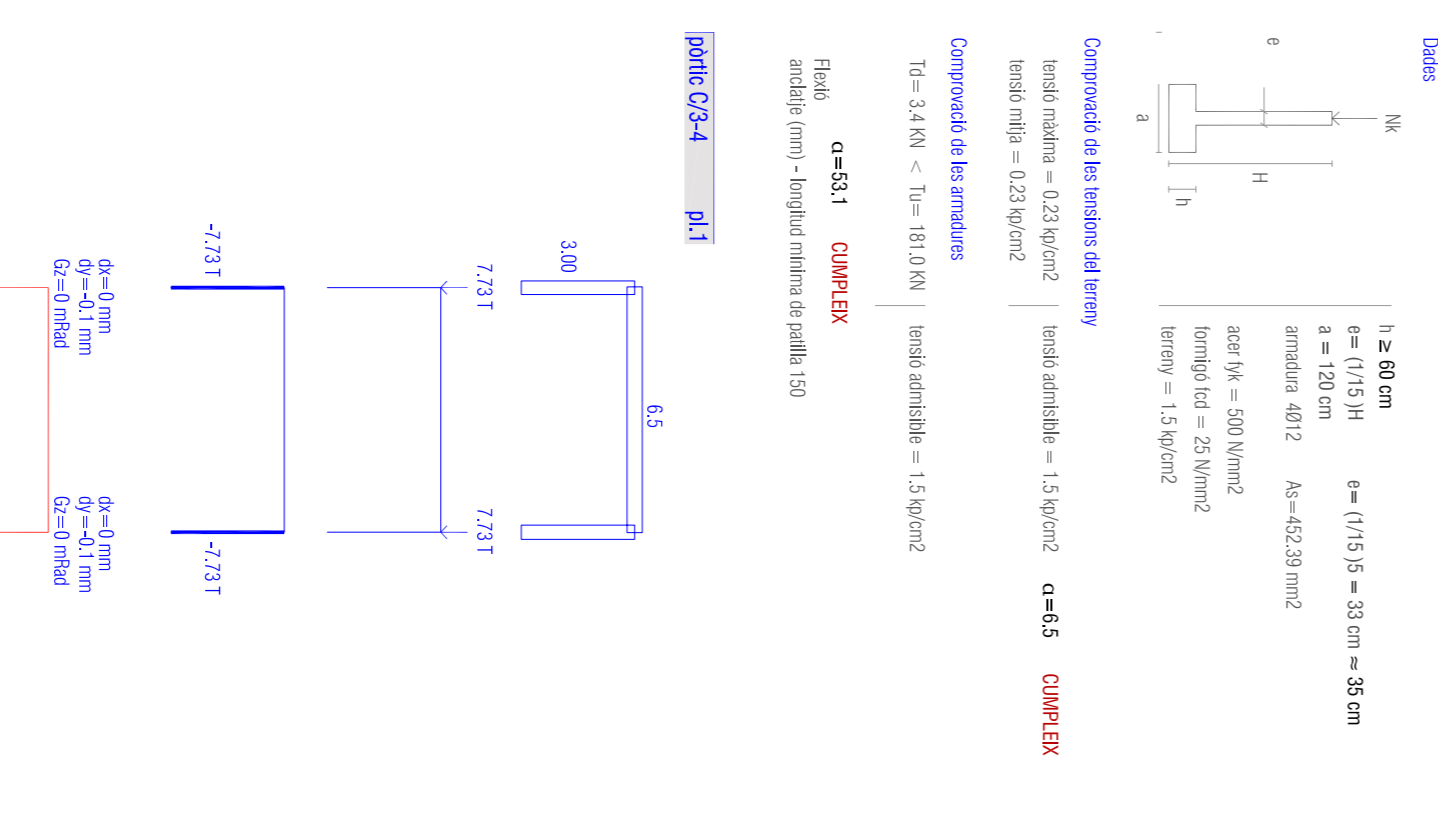
ponç 4/A-5 p1



El projecte segueix la mateixa estructura de ossos estructural en tot el seu conjunt, nus de concretó en les zones per soterrades i forjats de formigó així que direcció dels escales i gijant amb els diferents tipologies de nus, en funció de les obertures, la densitat d'elements etc. Relacionant-se així de forma diferent amb l'entorn i en funció de l'activitat.

Els càlculs s'han realitzat sense tenir en compte l'ajuda que el mur de bloc de formigó proporciona a l'estabilitat resistència del conjunt dels pòrtics. Podrien reduir dimensions o canvis càlculs dels materials.

càlcul nus / M1 oratori

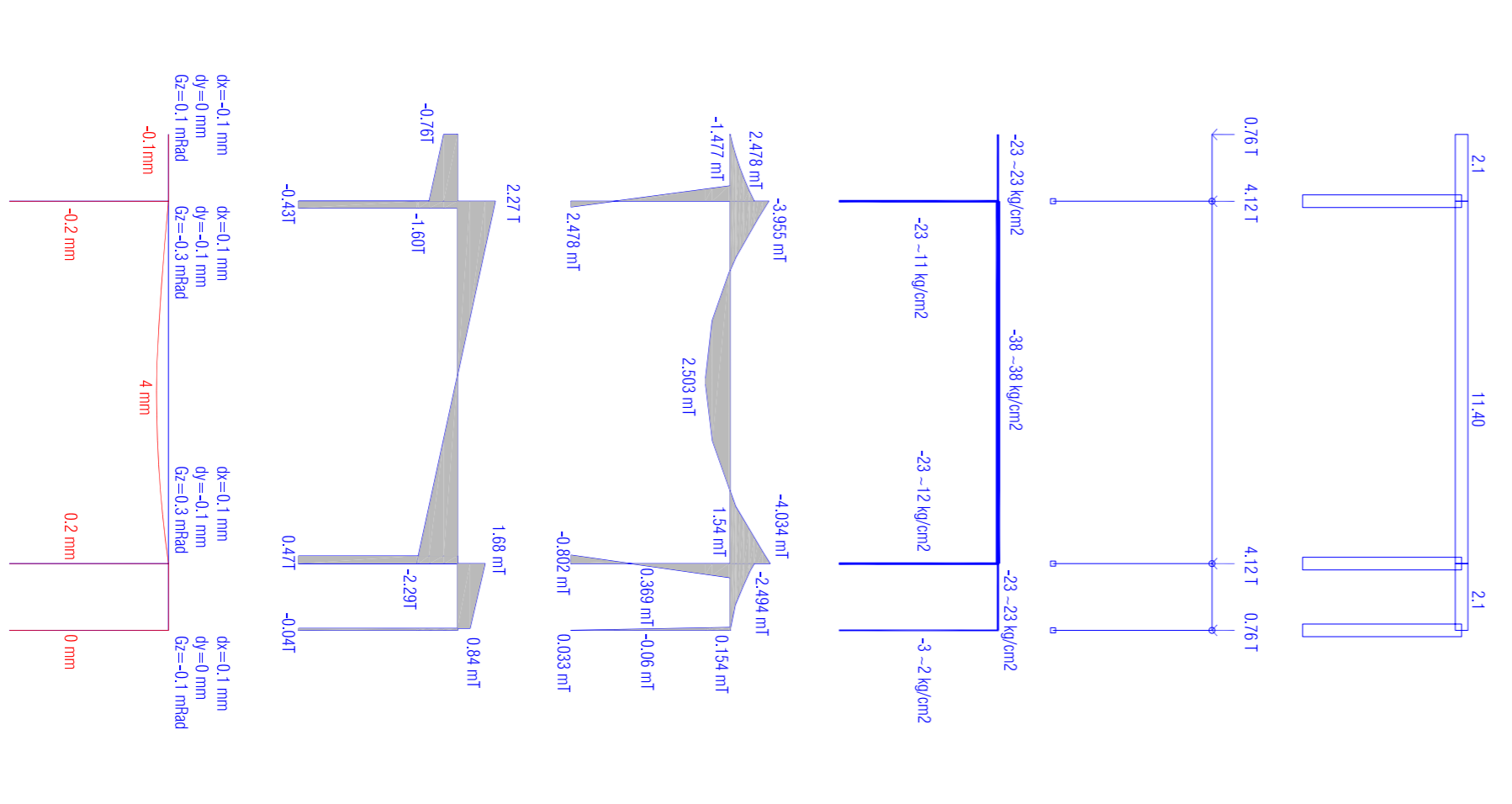


Comprovació de les tendes del terrat
tensió màxima = 0,23 N/mm² tensió antillable = 1,5 N/mm² **OK**
tensió mitja = 0,23 N/mm²

Comprovació de les arnadures
T_s = 3,4 KN < T_{us} = 18,0 KN tensió antillable = 1,5 N/mm²

Slab: **OK**
perfil: **OK**
perfil: longitud mínima de perfil: 50

ponç C3-4



calculs de pòrtics