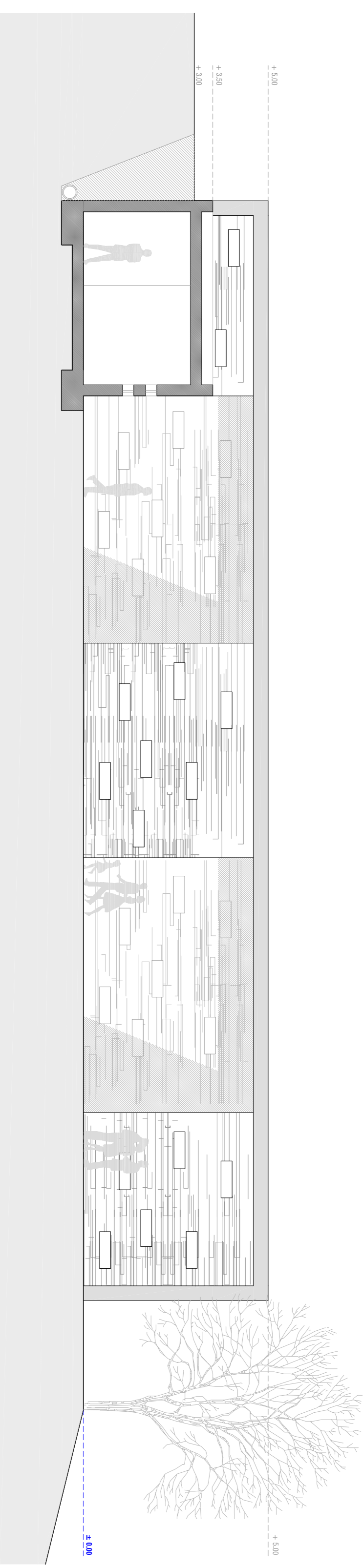
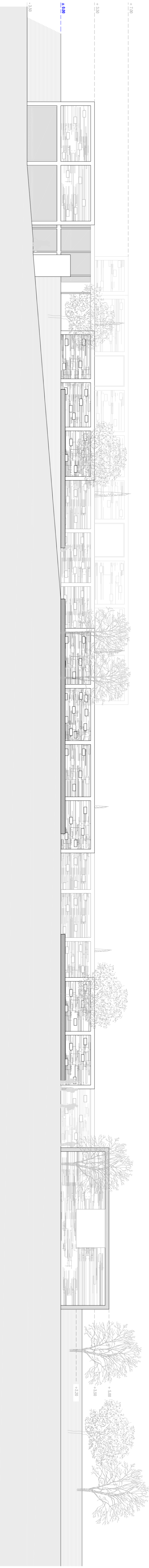


alçat a-a - secció sala multiconfessional

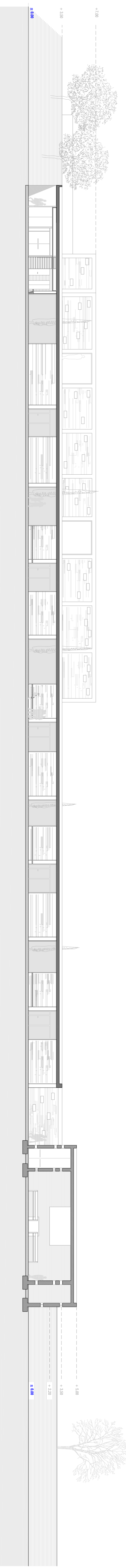


alçat b-b - façana accés a la sala multiconfessional



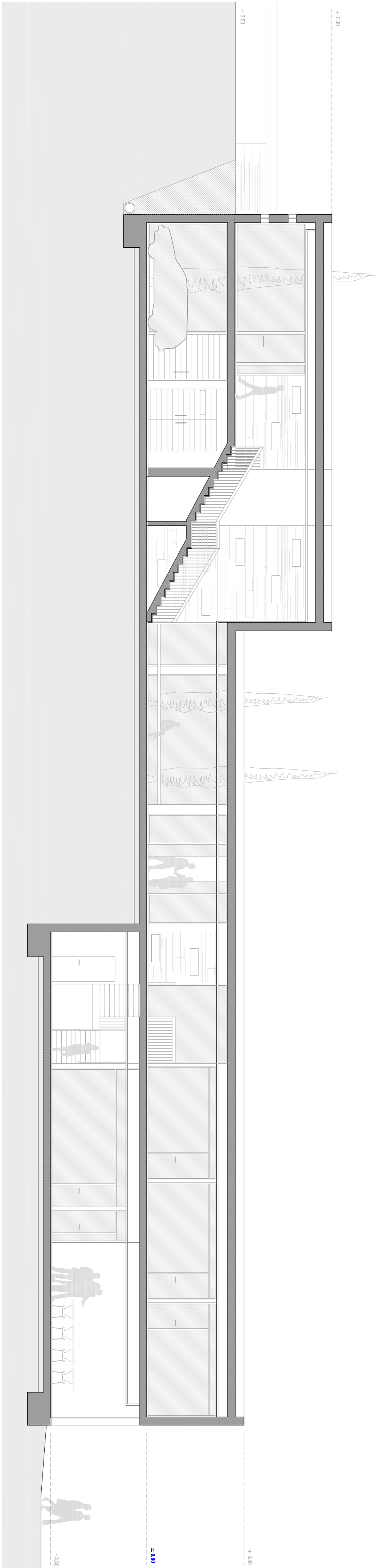
alçat c-c - façana sud

e.1/200

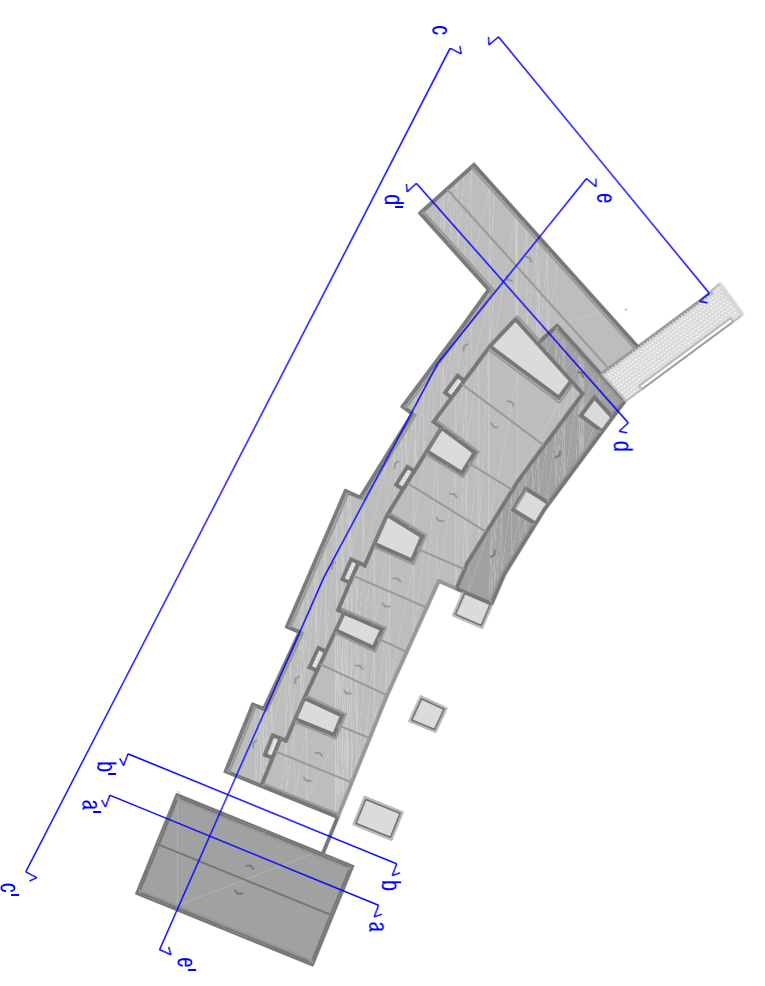


secció d-d - zona interior nus (denudatori)

e.1/200



secció e-e - zona serveis i zona administrativa



REFERENT
Banc Santander (Mèxic) 2009 - arq. Estudio Lamela

Situació - Intencions

ETSAV

PFC

01 arquitectura

02 TALLERS I MONTIJJUIC. ICGI

03

04 JUNY 2009

05

06 XAVIER ORRIBES AMESANA

07

08

Instal·lacions

09

10

11

12

13

14

15

16

17

18

19

20

21

22

23

estructura

materials

perspectives