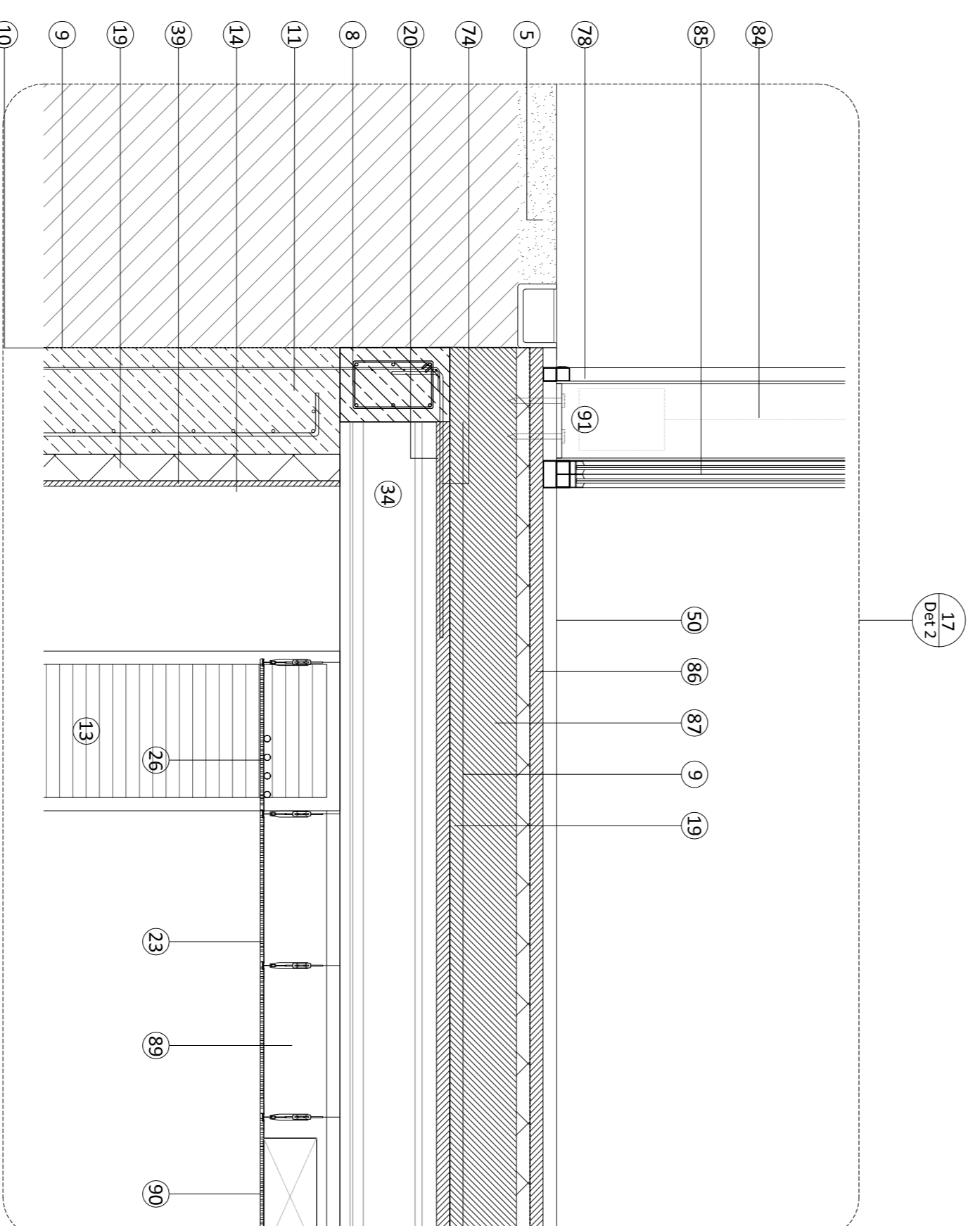
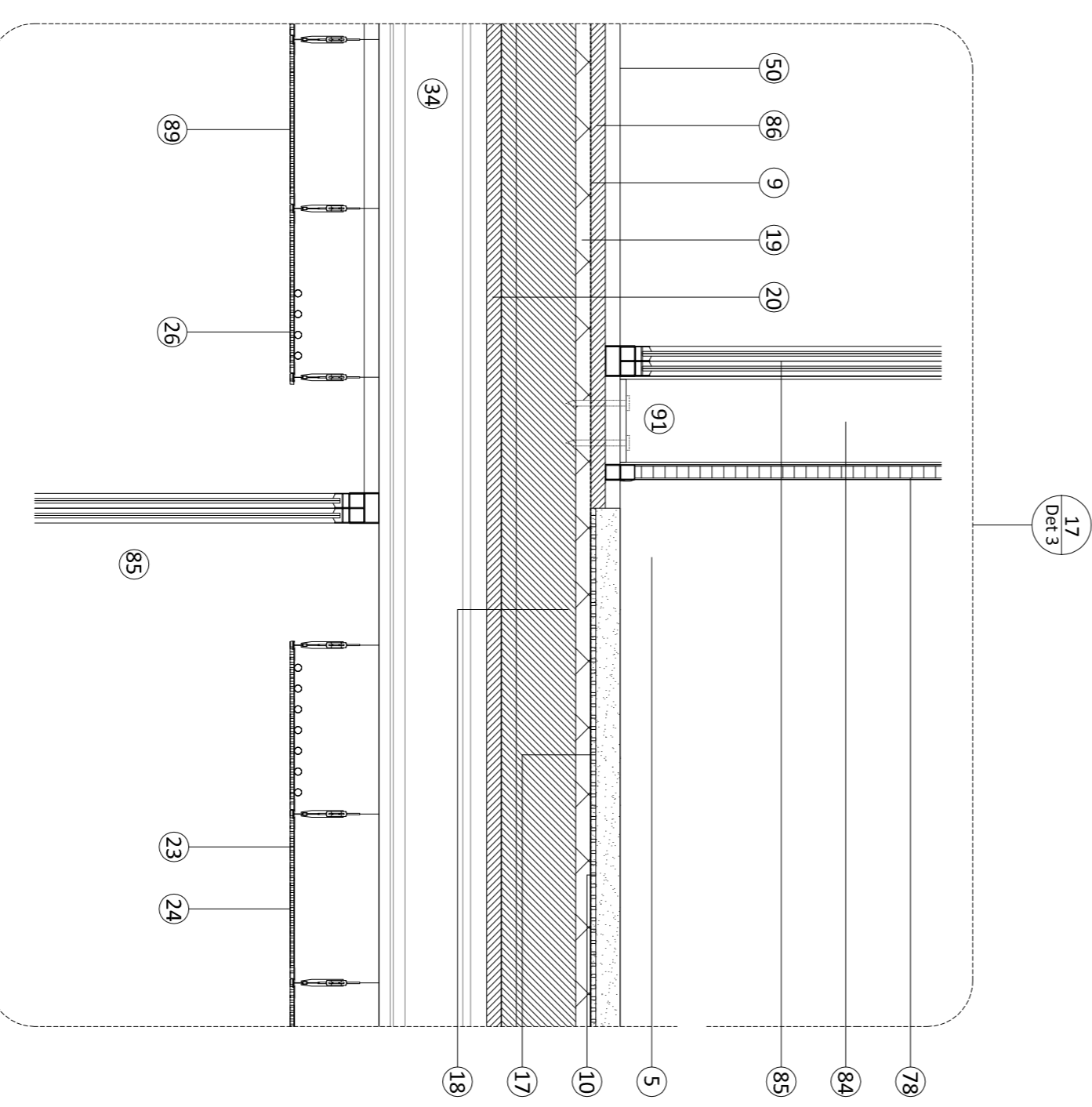


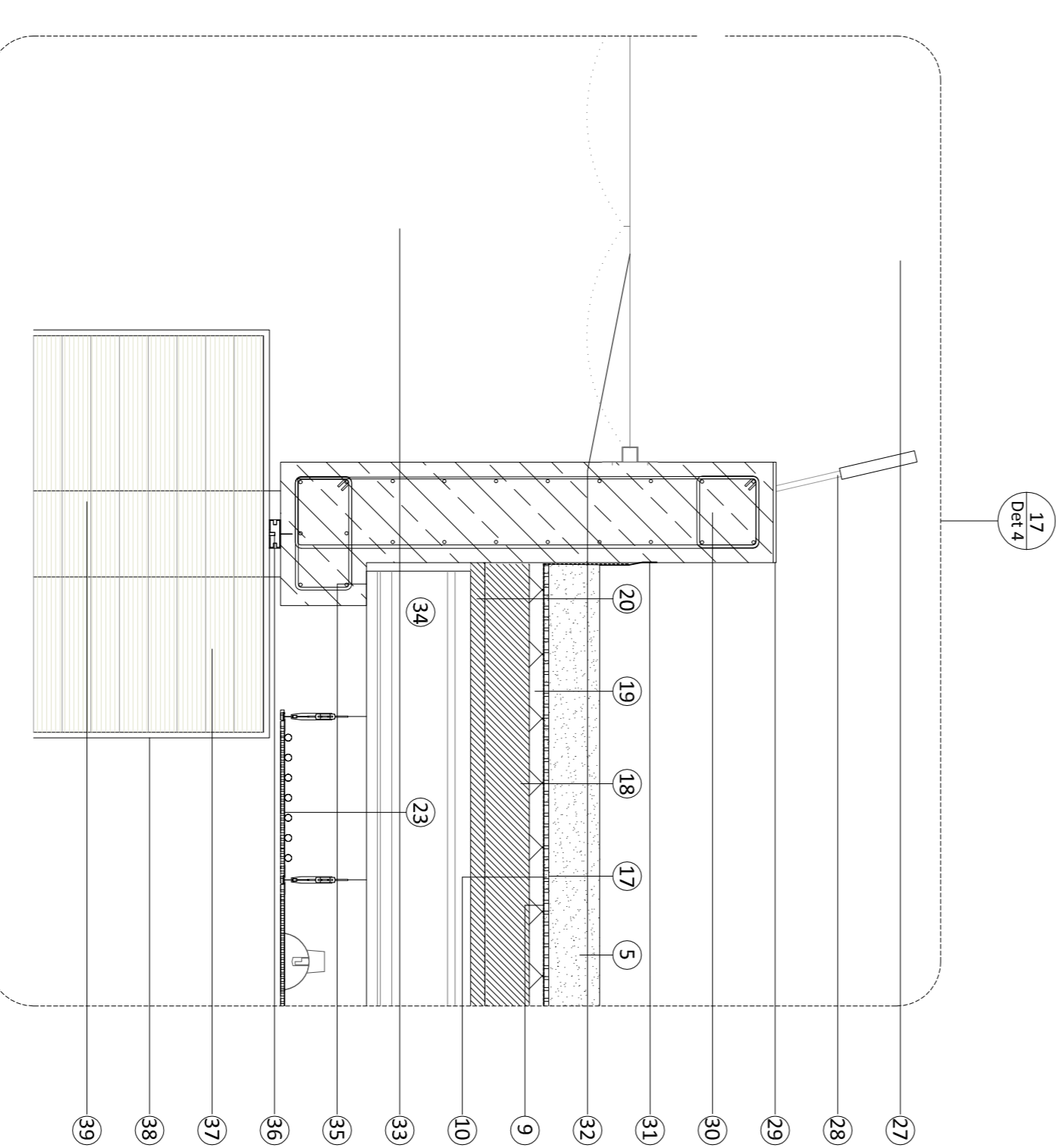
- 76 Placa solar (2x1 m)
- 77 Remat coberta xapa metàl·lica (e=2mm)
- 78 Plató de relígia
- 79 Unió metàl·lica mltjançam perris
- 80 Pretabricat de formigó
- 81 Jàssera metàl·lica perfil HEB (30x30cm)
- 82 Unió metàl·lica façana estructura
- 83 Plató relígia plegable mltjançam guia
- 84 Pilar metàl·lic HEB (30x30cm)
- 85 Fusteria d'alumini de doble vidre climatitzat
- 86 Projectió plegat façana exterior
- 87 Graves (e min=15cm)
- 9 Llàmina impermeable
- 88 Forjat col·laborant (llum 4,5 metres)
- 23 Cel ras de placa de guix absorbent acústic knauf (e=2cm)
- 89 Il·luminació amb lluminaària model Optica (guzini)
- 90 Conducció aire acondicionat
- 26 Pas instal·lació elèctrica



- 84 Pilar metàl·lic HEB (30x30cm)
- 85 Fusteria d'alumini de doble vidre climatitzat
- 78 Plató de relígia plegable (e=4cm)
- 91 Projectió claus d'unió pilar estructura
- 5 Sauló (e min= 10 cm)
- 74 Negatiu de fisura (d=12mm)
- 20 Mallat de formigó (e=5cm)
- 8 Cercol (40x40cm)
- 11 Mur de contenció de formigó armat (e=40 cm)
- 14 Conducció de subministrament d'aigua (d=30mm)
- 39 Trasdossat de pladur (e=2 cm)
- 19 Aïllant tèrmic (e=10 cm)
- 9 Llàmina impermeable
- 10 Geotèxtil antiarrels
- 50 Paviment de terrazo (e=5cm)
- 86 Morter de ciment portland (e=5cm)
- 87 Formigó (e=25cm)
- 34 Placa alveolar 1200x35x120 cm
- 26 Pas instal·lació elèctrica
- 23 Cel ras de placa de guix absorbent acústic knauf (e=2cm)
- 89 Il·luminació amb lluminaària model Optica (guzini)
- 90 Conducció aire acondicionat



- 78 Plató massís de Formica (e=4cm)
- 84 Pilar metàl·lic HEB (30x30cm)
- 85 Fusteria d'alumini de doble vidre climatitzat
- 5 Sauló (e min= 10 cm)
- 10 Geotèxtil antiarrels
- 18 Morter de pendens 2%
- 50 Paviment de terrazo (e=5cm)
- 86 Morter de ciment portland (e=5cm)
- 9 Llàmina impermeable
- 19 Aïllant tèrmic (e=10 cm)
- 20 Mallat de formigó (e=5cm)
- 91 Projectió claus d'unió pilar estructura
- 34 Placa alveolar 1200x35x120 cm
- 89 Il·luminació del bar amb llum de tipus LED
- 26 Pas instal·lació elèctrica
- 23 Cel ras de placa de guix absorbent acústic (e=2cm)
- 17 Il·luminació del passadís amb llum de tipus LED
- 24 Llàmina de drenatge



- 27 Assolellament màxim estiu 72º
- 28 Respatller metàl·lic
- 29 Xapa metàl·lica unió respatller jàssera
- 30 Jàssera de formigó armat
- 31 Perfil d'alumini
- 32 Possible totido
- 9 Llàmina impermeable
- 10 Geotèxtil antiarrels
- 33 Assolellament màxim hivern 27º
- 34 Placa alveolar 1200x35x120 cm
- 5 Sauló (e min=10cm)
- 35 Neoprè
- 36 Guia BR 360º
- 37 Panell de policarbonat reciclat
- 38 Marc metàl·lic (e=2cm)
- 39 Projectió del pilar de formigó
- 18 Formigó de pendens 2%
- 19 Aïllant tèrmic (e=10 cm)
- 20 Mallat de formigó (e=5cm)
- 23 Cel ras de placa de guix absorbent acústic knauf (e=2cm)
- 17 Llàmina de drenatge

Centre Cívic a Can Ciota I RECICLATGE DELS BUTS URBANS INTERSTICIALS.

ETSAVI I PFC juny 2009 I TRIBUNAL Antonio Font, Joan Lluís Zamora i Franc Fernández I TUTOR Claudi Aguiló I ALUMNE Alba García Moya I

DETAILS CONSTRUCTIUS SECCIÓ BAR/AULA

ESCALA A1:1:20 / A3 1:40