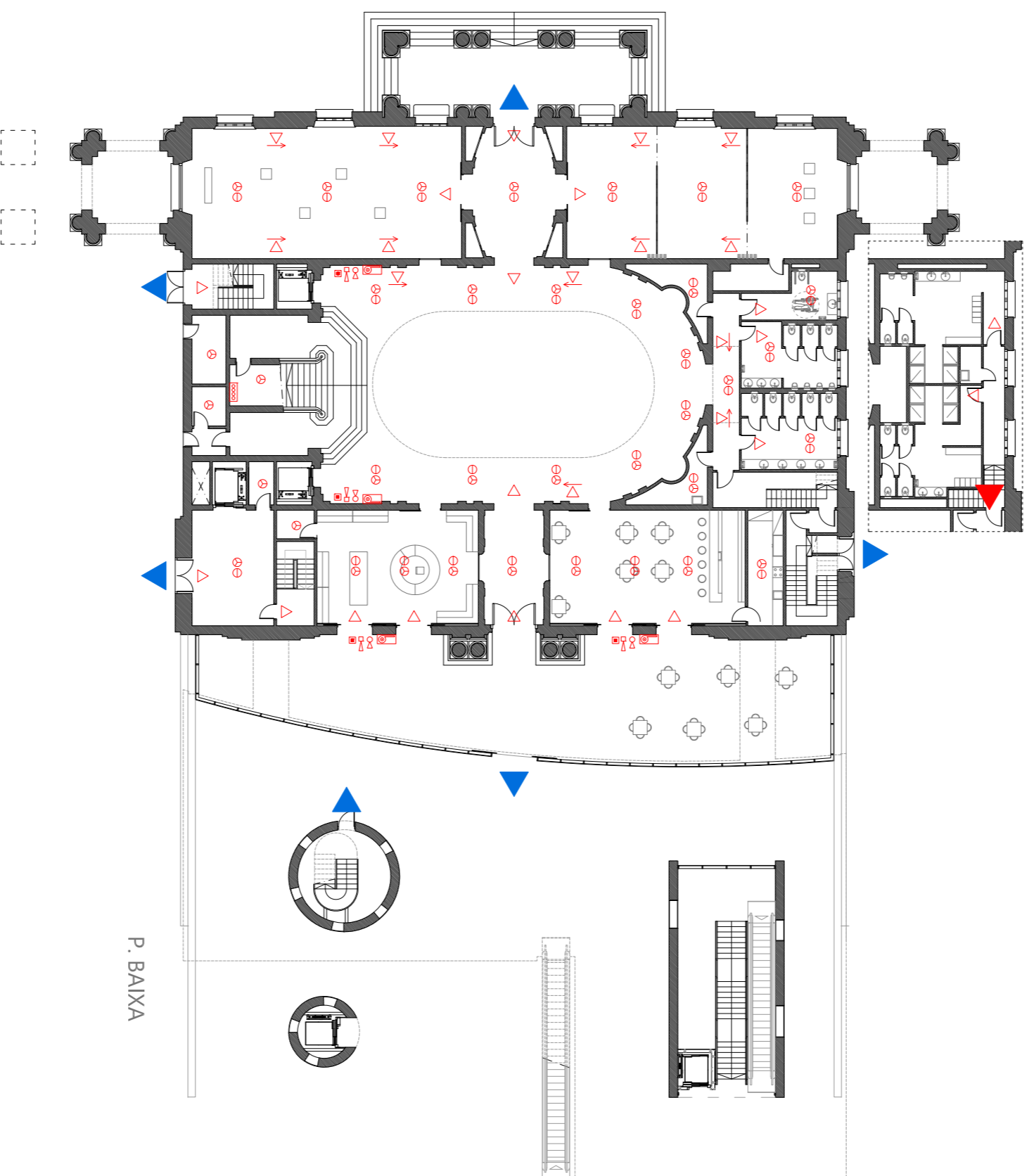
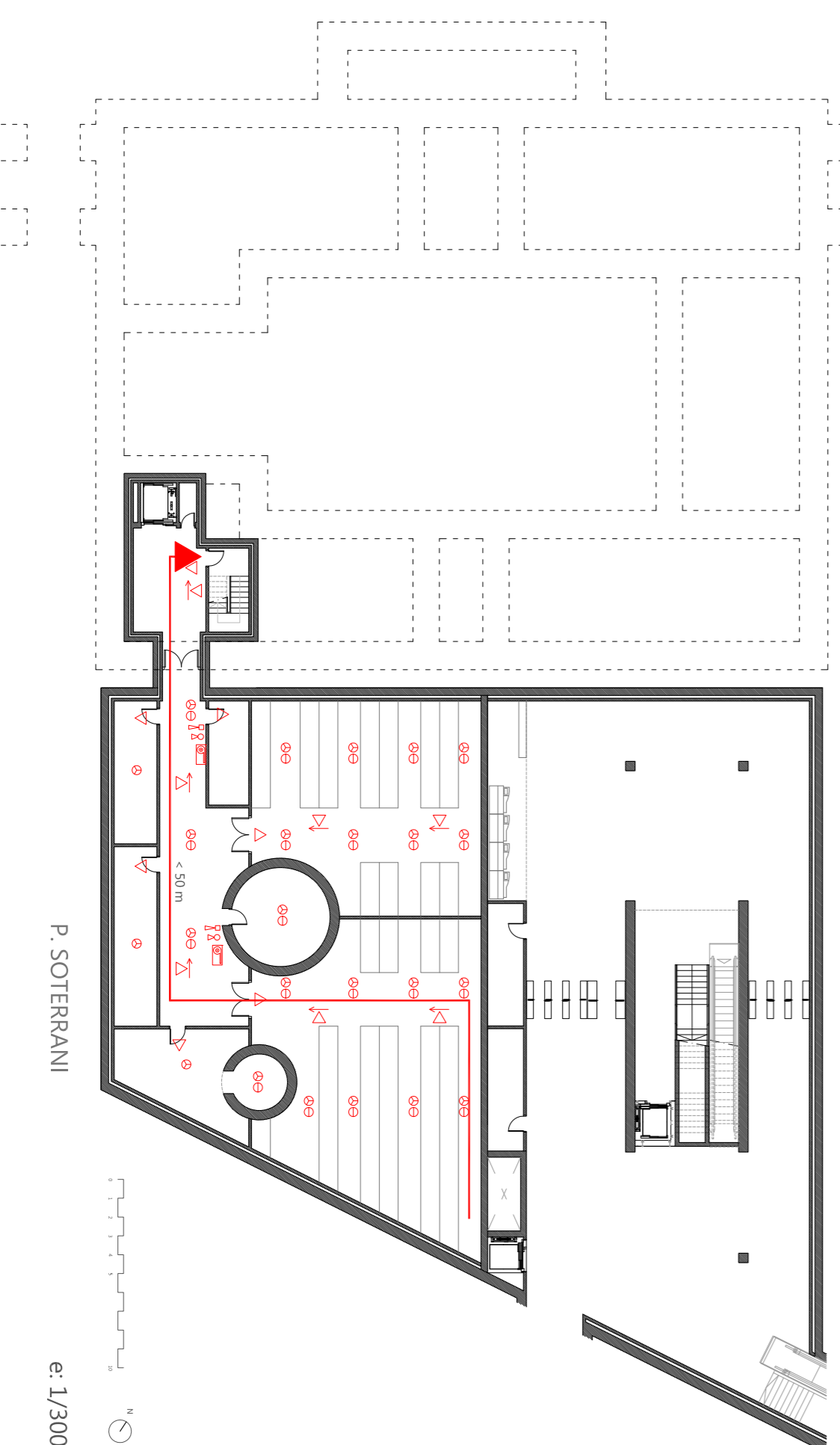


P. PRIMERA

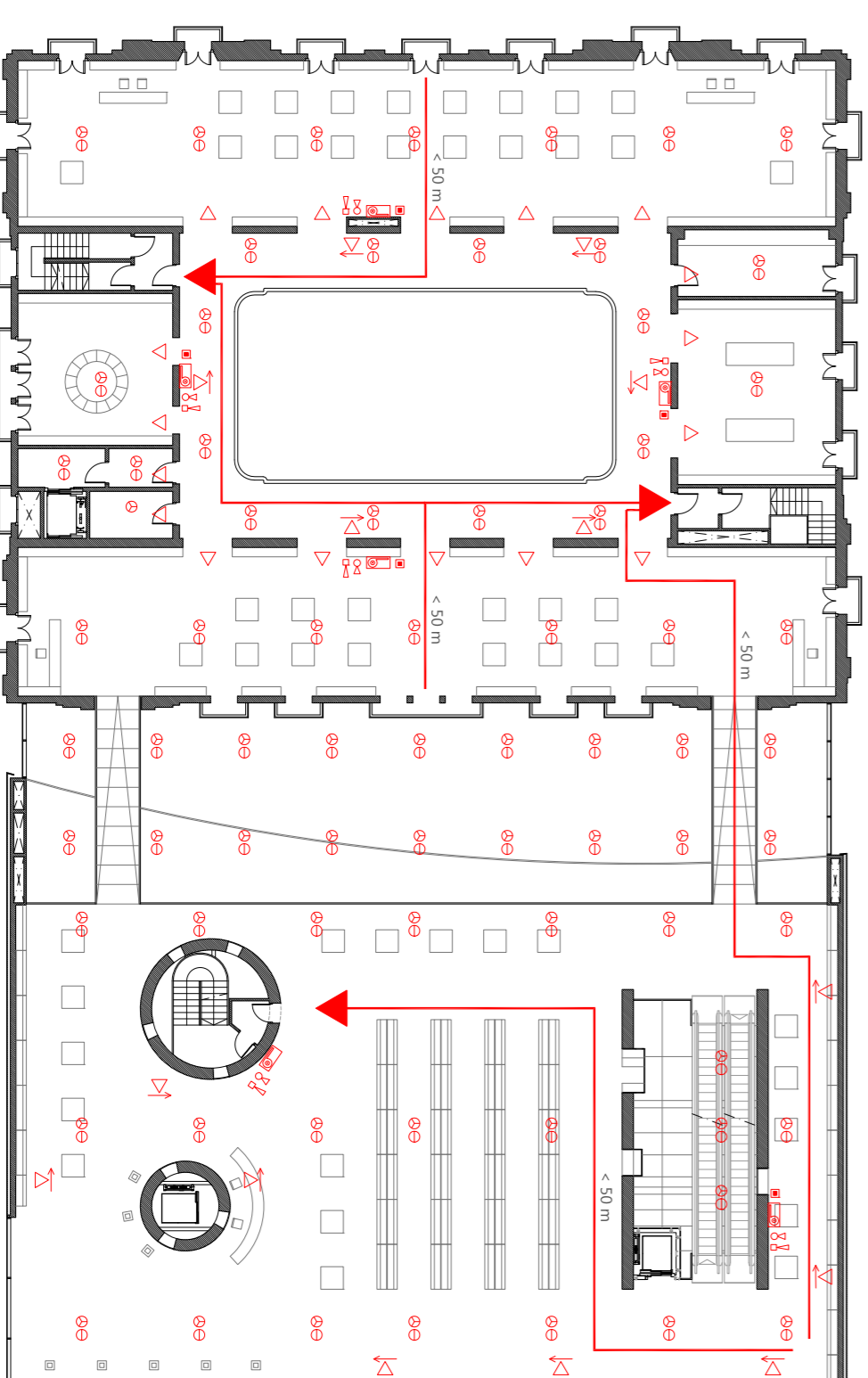


P. BAIXA

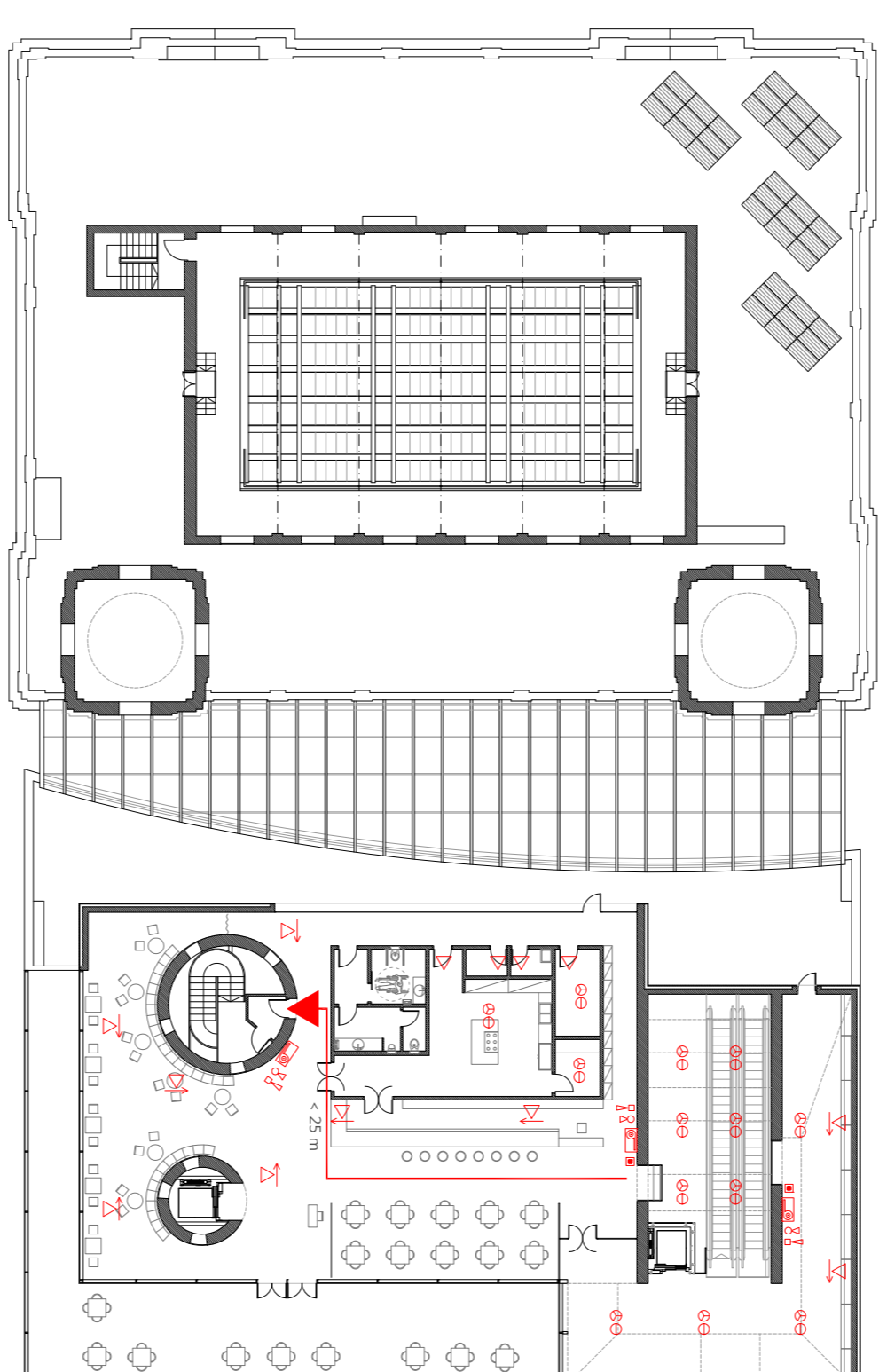


P. SOTERRANI

e: 1/300

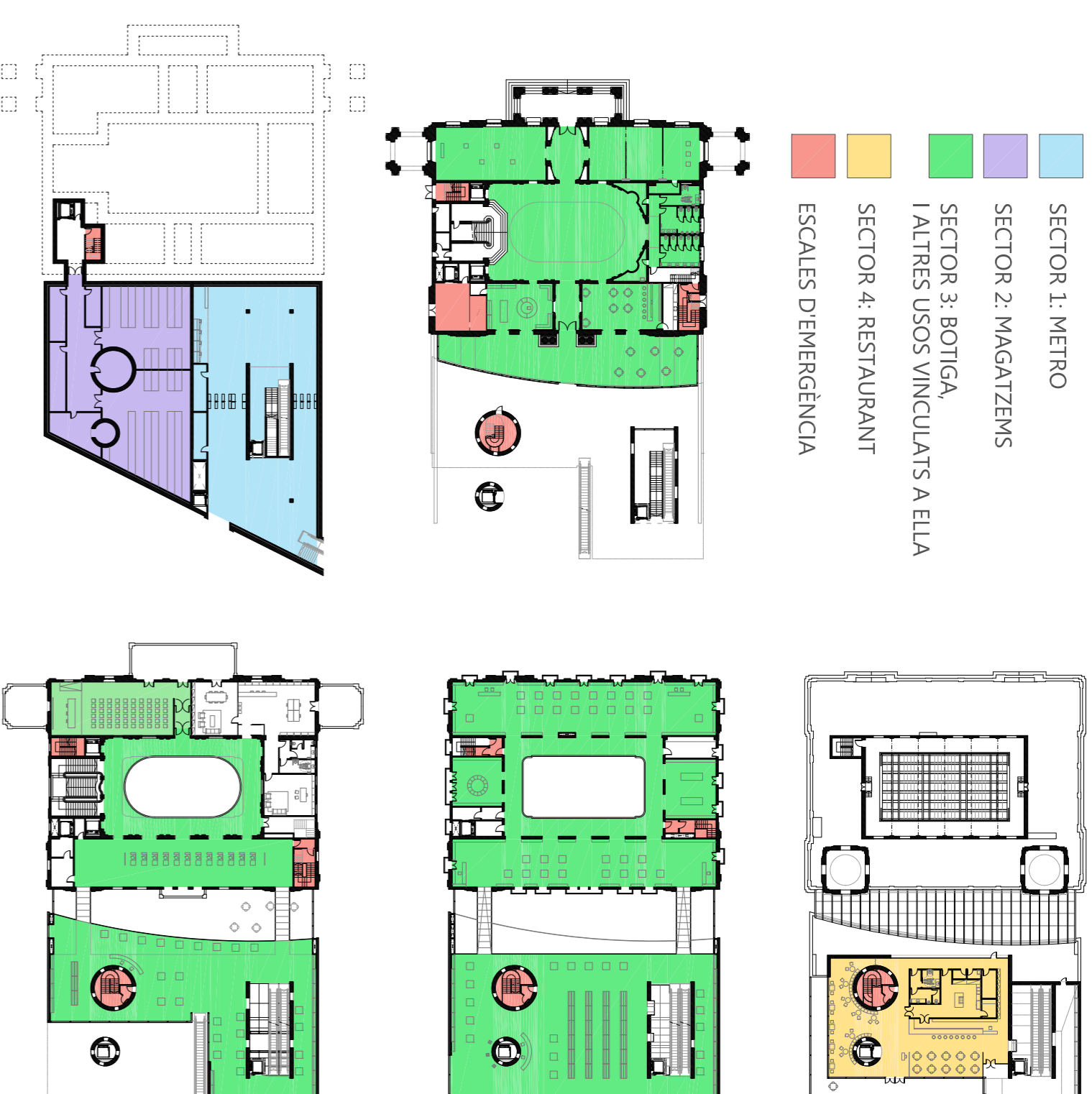


P. SEGONA



P. TERCERA

- SECTOR 1: METRO
- SECTOR 2: MAGATZEMS
- SECTOR 3: BOTIGA I ALTRES USOS VINCULATS A EL·LA
- SECTOR 4: RESTAURANT
- ESCALES D'EMERGENCIA

**CRITERIS ANTIINCENDIS**

El CTE en el Document Bàsic SI Seguretat en cas d'incendi estableix les condicions que ha de complir un edifici per a estar protegit davant d'un incendi.

SECTORITZACIÓ

El CTE estableix que un edifici s'ha de compartimentar en sectors d'incendis segons una sèrie de condicions.

Comercial:

- La superfície de tot sector no pot, en general, excedir els 2500 m².
- 10.000 m² en els establiments o centres comercials que ocupin en la seva totalitat un edifici integrament protegit amb una instal·lació automàtica d'extinció i amb una alçada d'evacuació que no excedeixi els 10 m.

Estableixen però una sèrie d'excepcions entre les quals està la següent:

- Les zones destinades al públic poden constituir un únic sector d'incendi en establiments o centres comercials que ocupin en la seva totalitat un edifici exempt integrament protegit amb una instal·lació automàtica d'extinció i disposi en cada planta de sortides d'edifici aptes per a l'evacuació de tots els ocupants de les mateixes.

Pel que respecta a la sala d'actes, el DBSI estableix que els establiments d'us de Pública Concurrencia amb una superfície construïda que no excedeixi dels 500 m² i estiguin integrats en centres comercials podran tenir sortides d'us habitual o sortides d'emergència a les zones comuns de circulació del centre.

En la sectorització els elements separadors d'aquests sectors compliran la resistència i estabilitat al foc establerts per la norma.

CÀLCUL DE L'OCCUPACIÓ

Ve determinat per el nombre d'ocupants que el CTE estableix segons l'ús i la superfície útil.

ÚS PREVIST/ Activitat	SUPERFÍCIE	OCCUPACIÓ m ² /persona	OCCUPACIÓ
Qualsevol Manteniment		nil·la	nil·la
Administratiu Zona d'oficines (P-1)	179,5	10	18
Comercial			
Àrea venja p.b.	63,2	2	31
Àrea venja p.L. p.2, p.3	2211,4	3	737
Zona comuns p.b.	5790	3	193
Zona comuns p.L. p.2	3939	5	78
Pública concurrència Sala de conferències (P.2)	2300	Person./element	69
Sala de conferències p.b.	849	2	115
Sala de conferències p.L.	270	1,5	56
Zona de servei cafeteria p.b.	2726	10	3
Zona de públic cafeteria p.L.	2726	1,5	100
Zona de servei restaurant p.3	52,6	10	5
Magatzems Magatzems p.-1	355,9	40	9

El dimensionat de les portes ve donat per la ocupació dels espais, s'obriran segons el sentit d'evacuació i hi hauran senyals d'emergència i sortida.

RECORREGUTS D'EVACUACIÓ

Plantes que disposen d'una única sortida de planta.

- La ocupació no pot excedir de 100 persones.
- La longitud dels recorreguts d'evacuació fins a una sortida de planta no pot excedir els 25 m.
- La alçada d'evacuació no pot excedir els 28 m.

Plantes que disposen de més d'una sortida de planta.

- La longitud dels recorreguts d'evacuació fins a una sortida de planta no pot excedir els 50 m.
- La longitud dels recorreguts d'evacuació des del seu origen fins a arribar a algun punt des d'on existeixin almenys dos recorreguts alternatius no pot excedir de 25 m.

LLEGENDA CONTRA INCENDIS	
	EXTINTOR DE POS POLIVALENT
	DETECTOR ÒPTIC DE FUM
	SIRIOLA D'INCENDIS
	RECORREGUT D'EMERGENCIA
	SORTIDA D'EMERGENCIA
	SORTIDA D'EMERGENCIA AL CÀRREG
	LUMINÀRIA EMERGENCIA I SENY. D'AL·LADA HIDRA EL. RW
	LUMINÀRIA EMERGENCIA I SENY. D'AL·LADA HIDRA EL. RW
	EXTINTOR CO2

