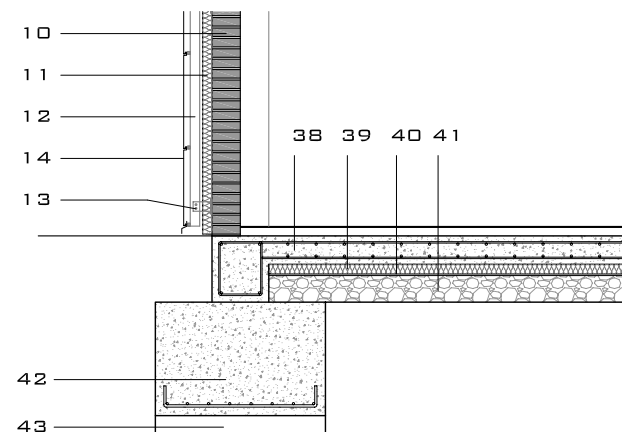
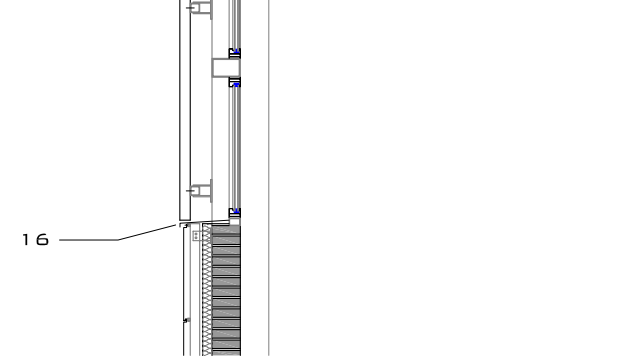
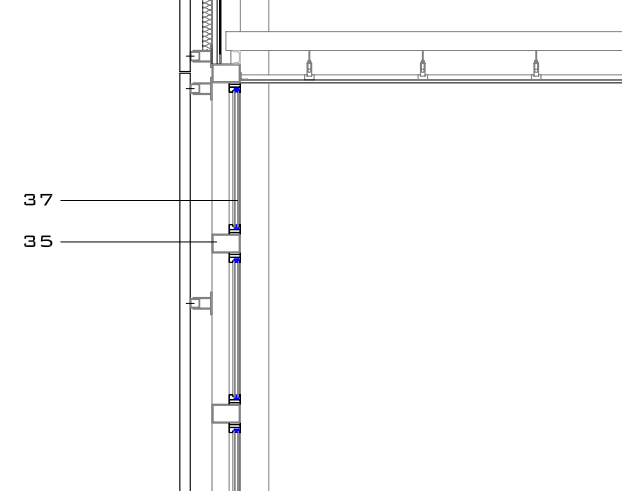
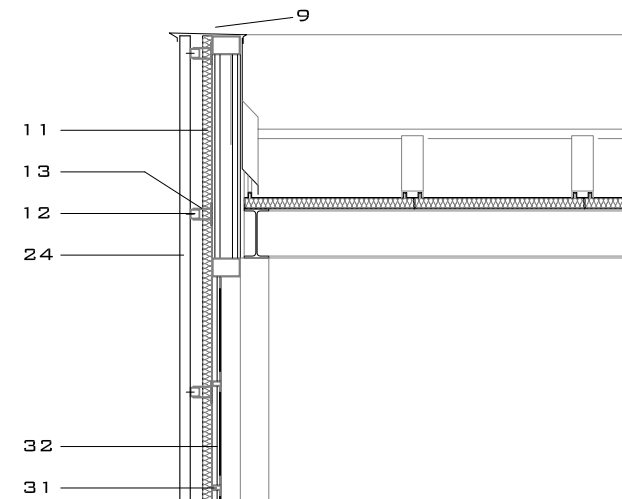
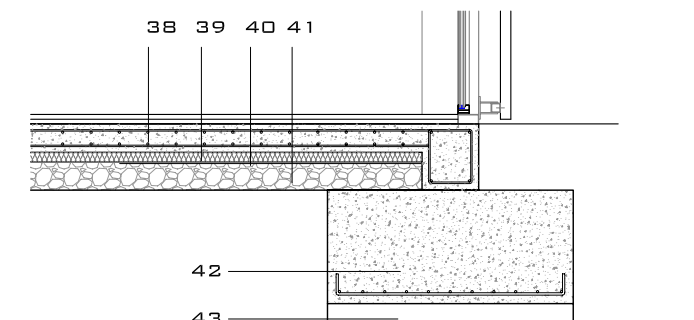
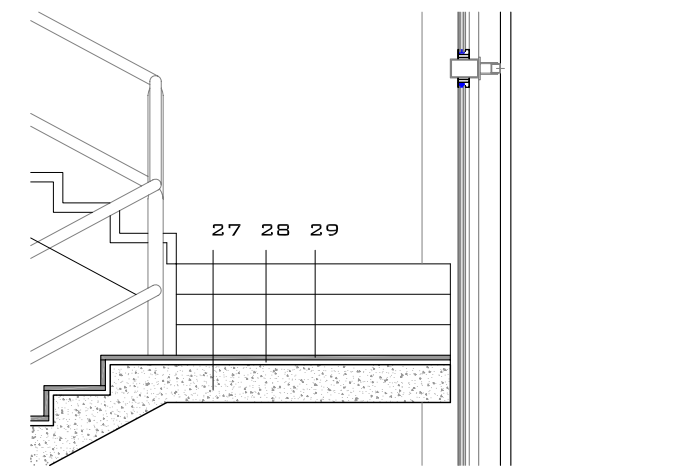
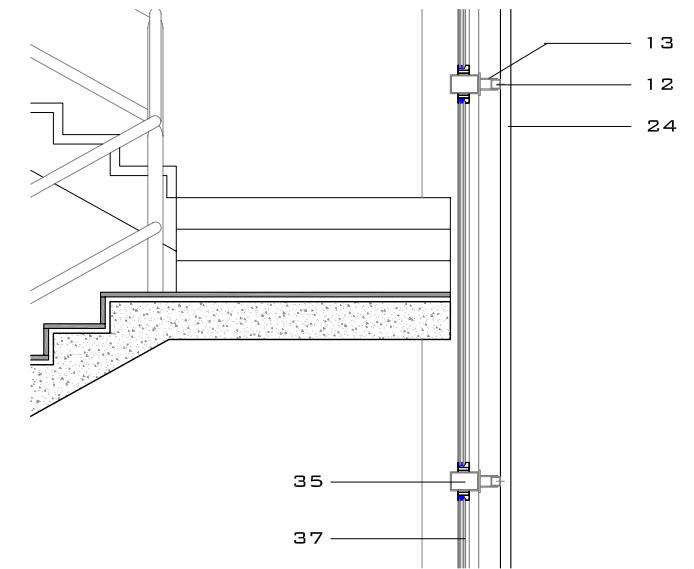
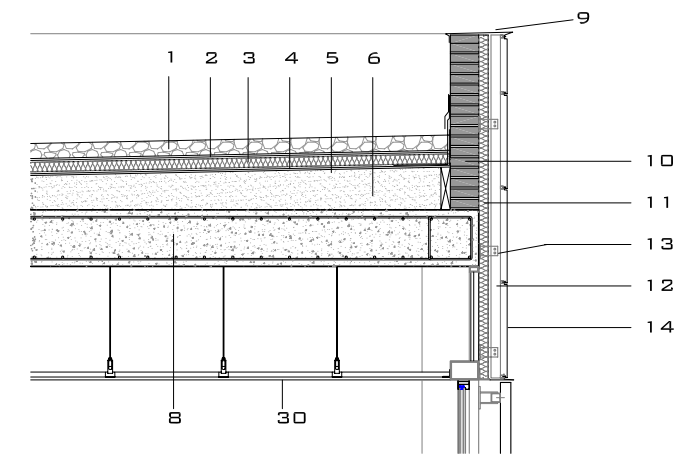


**A SECCIÓ CENTRE CÍVIC  
(PAS PEATONAL, FAÇANA SUD I SUD-OEST)**

- LLEGENDA:**
- COBERTA:**
- 1- Capa de protecció de graves
  - 2- Làmina geotèxtil
  - 3- Aïllament tèrmic en plaques, poliestirè extrusionat 5cm de gruix
  - 4- Capa de morter de protecció
  - 5- Làmina impermeable polimèrica
  - 6- Formigó cel·lular, formació de pendents
  - 7- Canaló d'acer galvanitzat amb reixeta protectora per possibles embussos.
  - 8- Forjat reticular de formigó armat
- FAÇANA:**
- 9- Remat de coberta de xapa d'alumini lacada, acabat mate
  - 10- Mur de gero de 14cm de gruix, suport de la façana metàl·lica
  - 11- Aïllament tèrmic projectat sobre el mur, 5cm de gruix
  - 12- Perfil tubular d'acer de 50x50, subestructura de la façana metàl·lica
  - 13- Platines d'acer galvanitzat, ancorades al mur, suport del perfil tubular de façana
  - 14- Panells d'alumini lacat, acabat mate, de doble xapa i ànima de polietilè (4mm), Modulats verticalment cada 50cm i horitzontalment segons el mòdul estructural (màxim de 6m)
  - 15- Fusteria d'alumini anoditzat amb zinc, amb vidre CLIMALIT (4+12+4) correderes
  - 16- Escopidor de xapa d'alumini lacada
  - 17- Tauler de fusta vernissada de 2,5cm, acabat interior del mur, formant calaix per instal·lacions
  - 18- Muntants i travessers de fusta, 3x5cm, estructura del revestiment interior del mur
  - 19- Proteccions solars practicable a base de xapa perforada d'alumini en zig-zag, e=4mm, de 5,5cm de gruix de greca, col·locada verticalment
  - 20- Xapa plegada d'acer pintada, soldada a la xapa perforada en zig-zag, subjecció d'aquesta a la barra
  - 21- Barra d'acer pintat de Ø22, penjada i guiada per practicar la protecció solar.
  - 22- Guia inferior d'acer inoxidable, 30x35, amb perforacions cada 3cm per evacuar l'aigua de pluja
  - 23- Guia superior d'acer inoxidable, 60x50, d'on es penja la protecció solar
  - 24- Xapa d'alumini, lacada i perforada, en zig-zag fixa
  - 25- Motor elevador de la protecció solar
  - 26- Proteccions solars practicable mecànicament a base de xapa perforada d'alumini en zig-zag, e=4mm, de 5,5cm de gruix de greca, col·locada horitzontalment
- FORJATS INTERMITJOS:**
- 27- Forjat reticular de formigó armat
  - 28- Capa de morter
  - 29- Paviment de terrazzo de gra mitjà de diferents colors
  - 30- Cel·las de cartró guix, penjat amb cables del forjat
  - 31- Perfil·leria tubular 50x20 (muntants cada 80cm), suport del tauler
  - 32- Tauler de fusta de 2,5cm de gruix, tancament interior de la façana, amb acabat de cartró-guix
  - 33- Perfil tubular d'acer pintat de 150x100x7, premarc superior de la fusteria d'alumini
  - 34- Perfil tubular d'acer pintat de 60x40, premarc inferior de la fusteria d'alumini
  - 35- Perfil tubular d'acer pintat de 150x100x7, muntant i travesser en creu, divisió del mòdul estructural en dos, subjecció de les fusteries d'alumini
  - 36- Cel·las de xapa d'alumini lacada, suportada per perfil·leria d'alumini i penjada del forjat
  - 37- Fusteria d'alumini anoditzat en zinc, vidre CLIMALIT (4+12+4) fix
- SOLERA:**
- 38- Solera de formigó armat de 15cm de gruix
  - 39- Aïllament tèrmic, plaques poliestirè extrusionat de 5cm de gruix
  - 40- Làmina impermeable polimèrica
  - 41- Capa de grava de 15cm de gruix
  - 42- Fonamentació en sabata de formigó armat, 60cm de profunditat
  - 43- Formigó de neteja, 10cm



**B SECCIÓ POLIESPORTIU  
(FAÇANA NORD-EST)**



**C SECCIÓ CENTRE CÍVIC  
(ESCALA, FAÇANA SUD-OEST)**