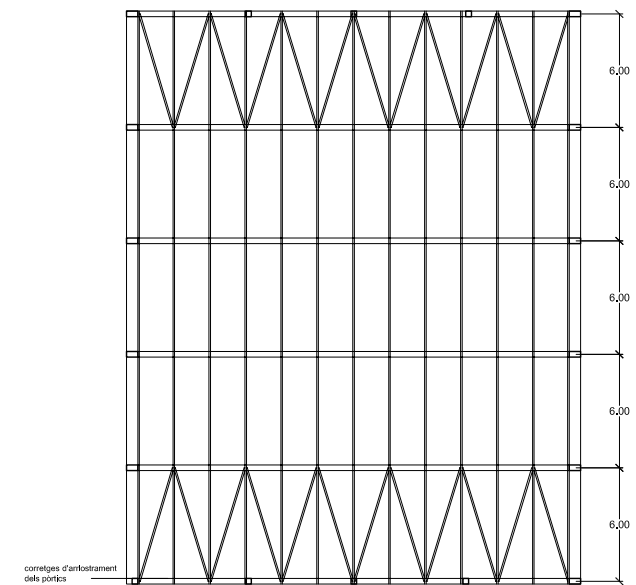


SECCIÓ POLIESPORTIU



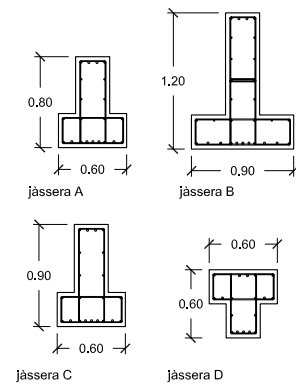
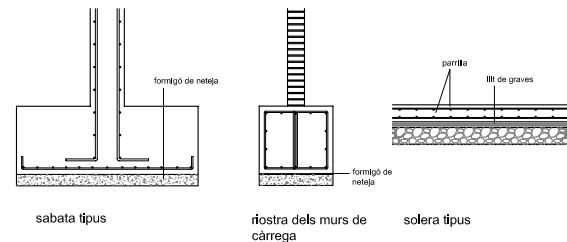
PLANTA COBERTA METÀ.LICA (POLIESPORTIU)

FONAMENTACIÓ

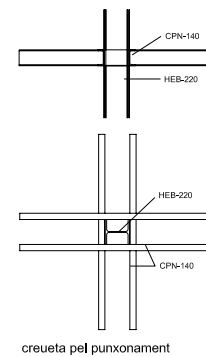
ESTRUCTURA DE FORMIGÓ

- Dades de càlcul:**
COBERTA:
 - Càrregues permanents: forjat 300 kg/m² coberta 990 kg/m²
 - Sobrecàrregues ús: 100 kg/m²
 - Sobrecàrrega neu: 50 kg/m²
 - Accions del vent: 240 kg/m² (pressió) -120 kg/m² (succió)
FORJATS INTERMITJOS:
 - Càrregues permanents: forjat 300 kg/m² paviments+envans 80kg/m²+ 300 kg
 - Sobrecàrregues ús: 400 kg/m²
FONAMENTACIÓ:
 - Terreny: 2000 kg/m²

- Forjat reticular de 85x85, de 30cm de gruix, amb una llum màxima entre pilars de 6.5m.
 - Revoltó de formigó 25x75x25, agrupats de tres en tres i de dos en dos en alguns casos.
 - Nervis entre pilars de 30x30, l de 10-15x30 els Intermitjos

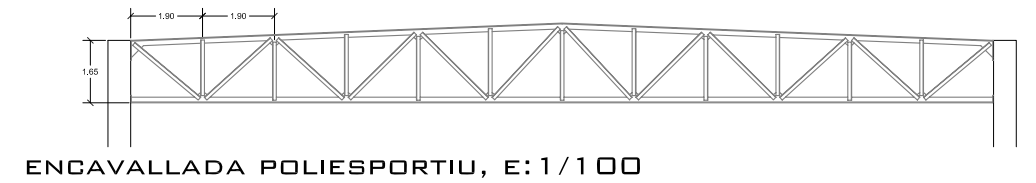


FORJAT PLANTA BAIXA



ESTRUCTURA D'ACER

- Dades de càlcul:**
COBERTA:
 - Càrregues permanents: coberta 75 kg/m²
 - Sobrecàrregues ús: 100 kg/m²
 - Sobrecàrrega neu: 50 kg/m²
 - Accions del vent: 240 kg/m² (pressió) -120 kg/m² (succió)
FONAMENTACIÓ:
 - Terreny: 2000 kg/m²



ENCAVALLADA POLIESPORTIU, E: 1/100

CENTRE SOCIAL CLAVÉ: UN EQUIPAMENT DE BARRI A SABADELL

GEMMA SÁEZ GUARCH, JUNY 2004, TUTOR: JOSEP URGELL