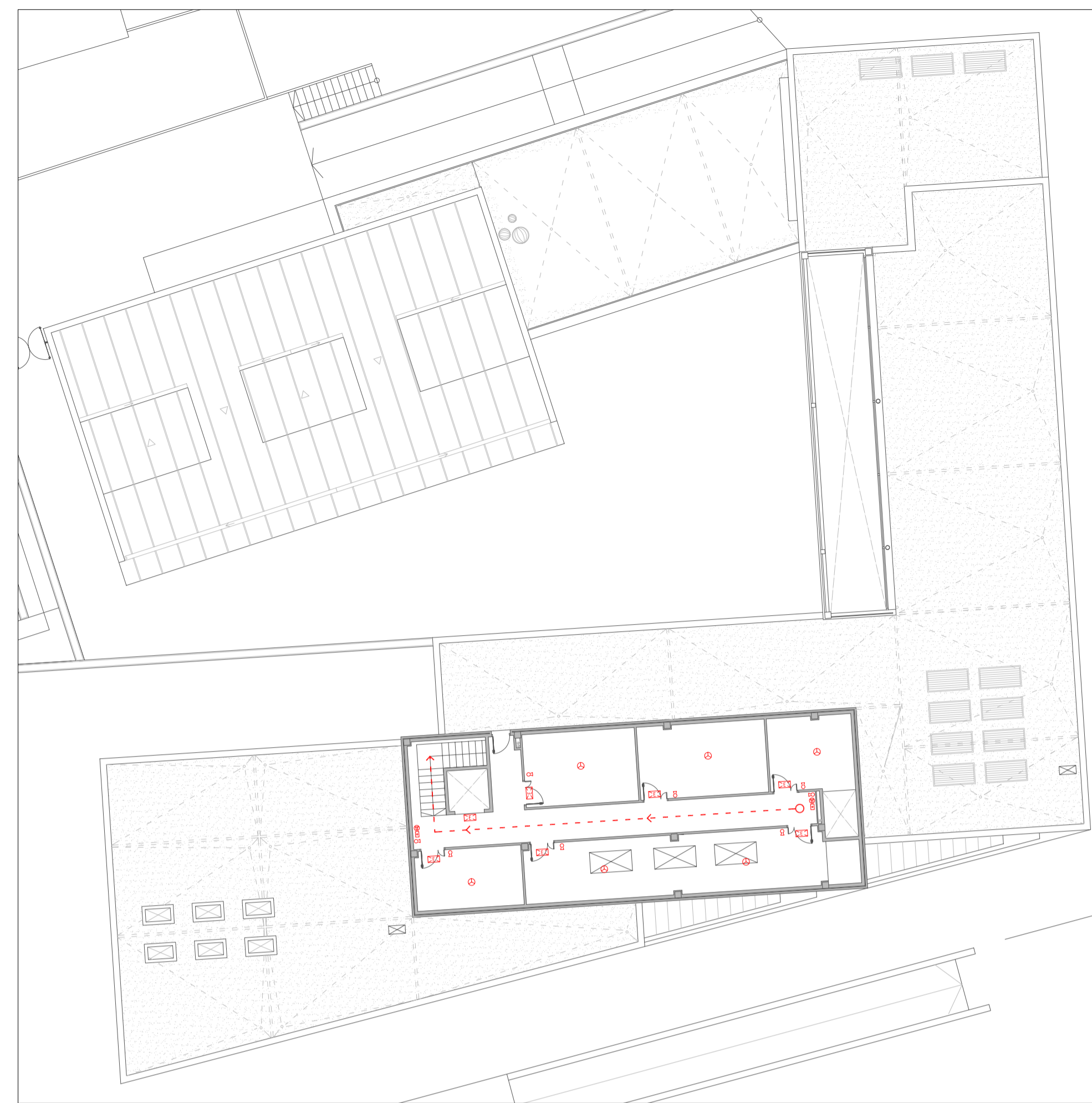




PLANTA PRIMERA - ESCALA 1/200



PLANTA SEGONA - ESCALA 1/200



PLANTA SOTERRANI - ESCALA 1/200



PLANTA BAIXA - ESCALA 1/200

DEFENSA CONTRA INCENDIS

Segons el Document Bàsic SI (Seguretat en cas d'incendi) del CTE:

- Segons la secció SI.1. L'edifici estarà dividit en sectors d'incendi que no superaran els 2500 m2 construïts. Per tant l'edifici C.A.P. constarà d'un únic sector d'incendi.

- Segons la secció SI 3.2 l'ocupació d'aquest edifici és de 253 persones, que al ser més gran que 100, hi haurà d'haver més d'una sortida d'emergència. El recorregut màxim fins arribar a aquestes sortides d'emergència no pot ser superior a 25 m. Llavor trobem que s'han de disposar tres sortides directes a l'exterior.

- Es preveu enllumenat d'emergència i senyalització que indicarà permanentment la situació de portes, passadissos i sortides de locals. Aquest aparells estaran dotats d'una font pròpia d'energia d'una hora de durada, s'utilitzarà una xarxa exterior per a la seva càrrega. Proporcionaràn una il·luminació mínima de 1 lux a nivell de terra en els recorreguts d'evacuació i de 5 lux en els punt on estiguin situats els equips contra incendis.

- Els extintors portàtils manuals suficient a cada planta i en zones de risc especial, estaran situats com a màxim cada 15 m, en punts visibles de fàcil accés, i a una alçada que no superi els 170 cm.

- Les portes que hi siguin al recorregut d'evacuació hauran d'obrir cap a fora.

- Accés lliure dels bombers per dues vies amb una amplitada mínima lliure de 5 m i amb una distància inferior a 30 m respecte les entrades principals.

SIMBOLOGIA DEFENSA CONTRA INCENDIS	
ELEMENT	
	Llum d'emergència i senyalització
	Detector de fums
	Extintor (cada 15 m com a màxim)
	Sirena d'alarma
	Polsador d'alarma
	Equip de mànega BIE-25
	Recorregut d'evacuació

