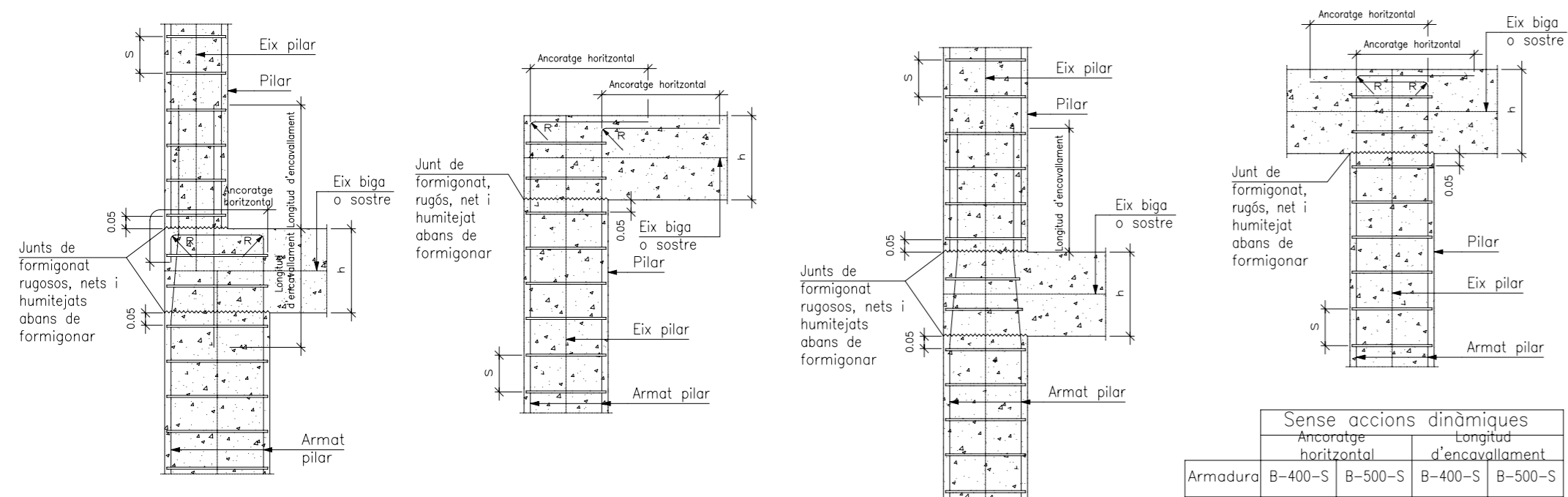


| | | | | | | | | | | | | | | | | | | | | | | | | | | | | | | | | | | | | | | |
|-------------|----|----|----|----|--------------|----------------|-----|-----|-----|-----|-----|-----|-----|-----|-----|-----|-----|-----|-----|----------------|-----------|-----|-----|-----|-----|-------------------------------|--|---------|-------------------------------|-----|-------------------------------|-----|-----|-----|-----|---------------------------------|--|---|
| P1=P8 P9 | P2 | P3 | P4 | P5 | P6=P7 P18 | P10=P16 P17 | P11 | P12 | P13 | P14 | P15 | P19 | P20 | P21 | P22 | P23 | P24 | P25 | P26 | P27=P30 P33 | P28 = P31 | P29 | P32 | P34 | P35 | F. Pl. Segona CAP (+62.60) | P36=P37=P38 P39=P40=P41 P42=P43=P49 P50=P57 | P44=P45 | P46=P47 P60=P61 P62=P63 | P51 | P52=P53 P55=P56 P65=P66 | P54 | P58 | P59 | P64 | F. Pl. Primera Bressol (+57.25) | | |
| | | | | | | | | | | | | | | | | | | | | | | | | | | F. Pl. Lluernari CAP (+61.83) | | | | | | | | | | | F. Pl. Baixa Bressol interior (+53.70) | |
| | | | | | | | | | | | | | | | | | | | | | | | | | | | F. Pl. Primera CAP (+59.60) | | | | | | | | | | | F. Pl. Baixa Bressol exterior i inclinat (+53.35) |
| | | | | | | | | | | | | | | | | | | | | | | | | | | | F. Pl. Boixa CAP (+55.80) | | | | | | | | | | | F. Pl. Baixa Bressol exterior i inclinat (+53.35) |
| | | | | | | | | | | | | | | | | | | | | | | | | | | | F. Pl. Solerani CAP (+52.00) | | | | | | | | | | | F. Pl. Baixa Bressol exterior i inclinat (+53.35) |
| | | | | | | | | | | | | | | | | | | | | | | | | | | | F. Pl. Solerani CAP (+52.00) | | | | | | | | | | | F. Pl. Baixa Bressol exterior i inclinat (+53.35) |
| | | | | | | | | | | | | | | | | | | | | | | | | | | | F. Sanitari CAP (+48.20) | | | | | | | | | | | F. Pl. Solerani + Sanitari (+50.18) |
| | | | | | | | | | | | | | | | | | | | | | | | | | | | Fonamentació | | | | | | | | | | | F. Sanitari (+47.14) |
| | | | | | | | | | | | | | | | | | | | | | | | | | | | Fonamentació | | | | | | | | | | | Fonamentació |

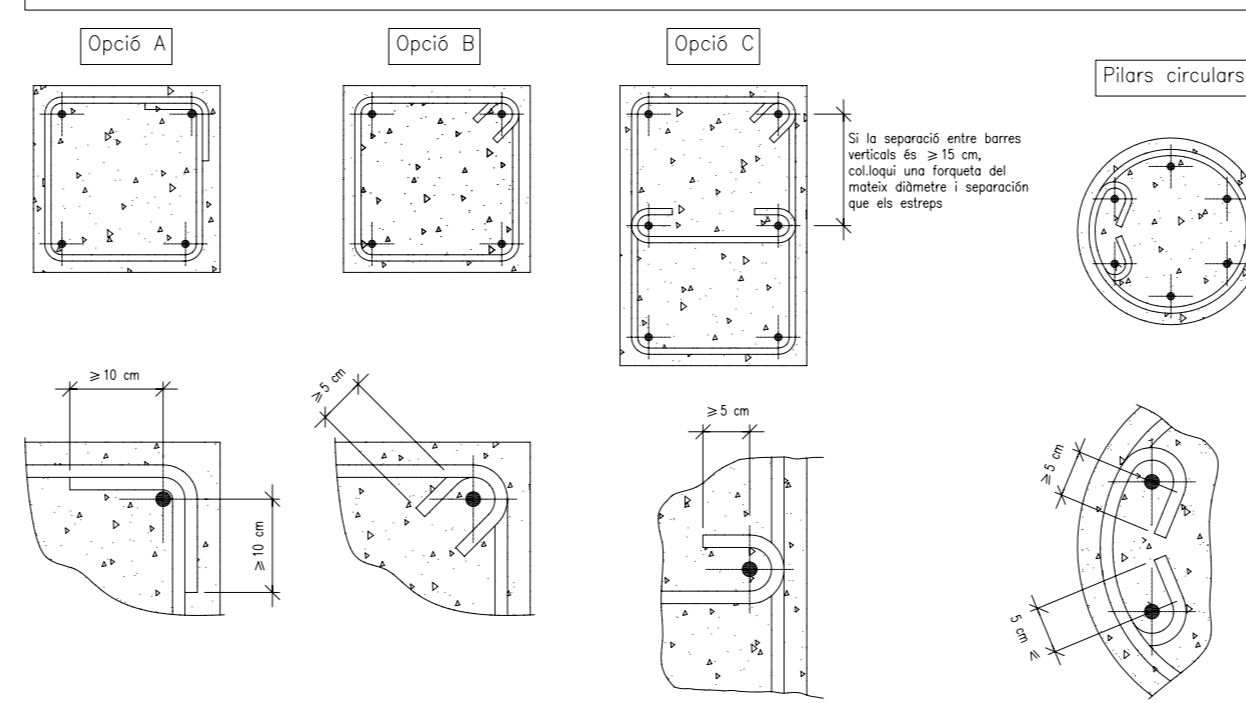
Esquema d'armat de pilars en unions amb bigues i sostres sense accions dinàmiques.



| Armadura | Sense accions dinàmiques | | | |
|----------|--------------------------|--------------------------|-------|--------|
| | Ancoratge horitzontal | Longitud d'encavallament | | |
| Ø12 | 10 cm | 20 cm | 25 cm | 30 cm |
| Ø14 | 15 cm | 25 cm | 40 cm | 45 cm |
| Ø16 | 20 cm | 30 cm | 45 cm | 50 cm |
| Ø20 | 40 cm | 60 cm | 60 cm | 65 cm |
| Ø25 | 75 cm | 100 cm | 80 cm | 100 cm |

Nota: Vàlid per a formigó $f_{ck} \geq 25 \text{ N/mm}^2$ i en cantells de sostre $\geq 25 \text{ cm}$. En altres casos, consulti l'Art. 66.5.2 de l'EHE.

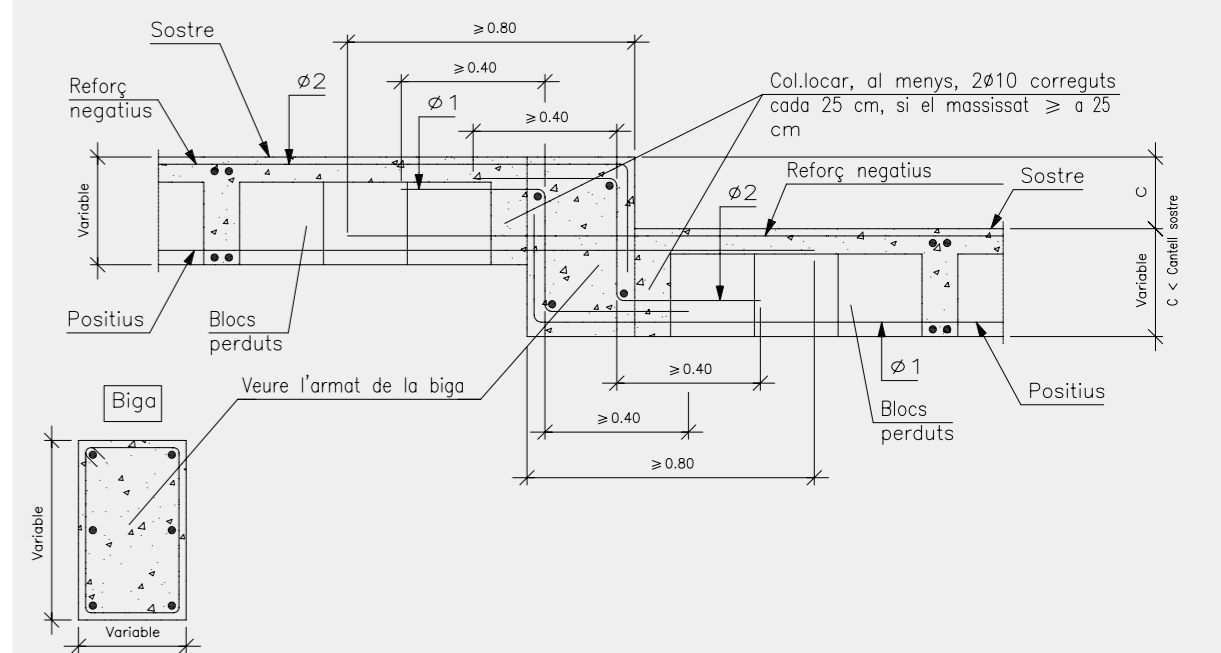
Taula d'estreps per a pilars i detalls de tancament.



| (ØL) Diàmetre de l'armadura longitudinal vertical, en mm | (Øe) Diàmetre de l'estrep, en mm | S, en mm |
|--|----------------------------------|----------|
| 12 | 6 | 15 |
| 14 | 6 | 20 |
| 16 | 6 | 20 |
| 20 | 6 | 25 |
| 25 | 8 | 30 |

Notes:
- En cas de pilars armats amb diferents diàmetres s'ha d'adaptar el valor de ØL menor per la separació i el major per al diàmetre de l'estrep.
- Amb esforços horitzontals i en zona sísmica, ha de concentrar càrrega: En cap de pilar, en una longitud de 50 cm i a una separació $S' \leq 10 \text{ cm}$. En inici, en la longitud d'encavallament, con un mínim de 50 cm i a una separació $S' \leq 7 \text{ cm}$.

Canvi de cota amb desnivell menor que el cantell del sostre. Sostre bidireccional. Blocs perduts.



FORJAT PL. SEGONA CAP +62.60 I LLUERNARI CAP +61.83

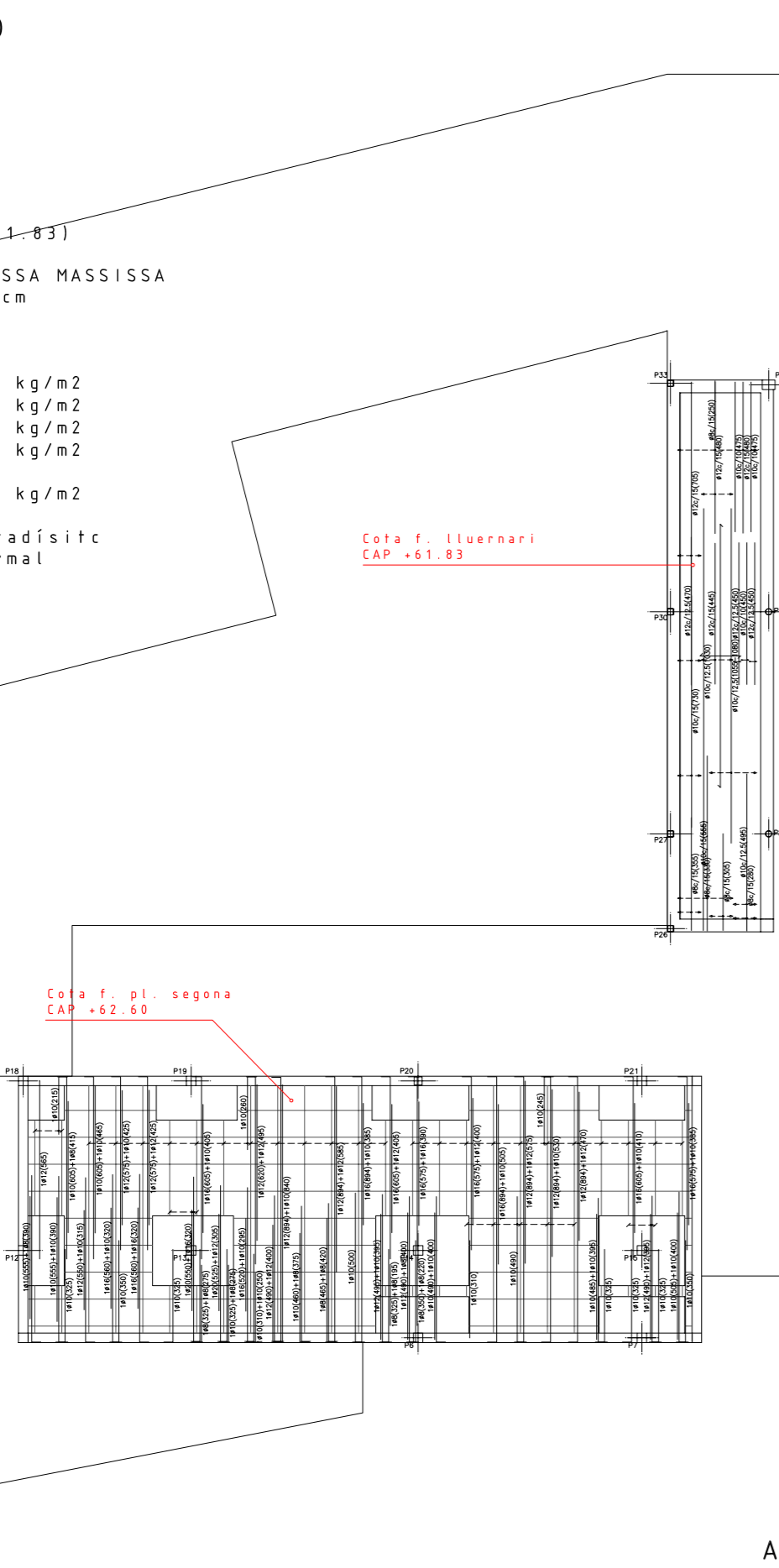
CARACTERÍSTIQUES FORJAT

Zona sostre lluernari CAP (+61.83)
Tipus de Forjat: LLOSSA MASSISSA
Cantell de Forjat: 92 cm

Estat de càrregues:
Pes propi: 500 kg/m²
Càrregues permanents: 250 kg/m²
Sobrecàrrega d'ús: 100 kg/m²
Sobrecàrrega de neu: 50 kg/m²
Total càrregues: 900 kg/m²

Formigó: HA-25, Control Estadístic
Acer: B500S, Control Normal

Armadura base superior: Ø10c.20 cm
inferior: Ø10c.20 cm



ARMAT TRANSVERSAL Desplaçament en Z

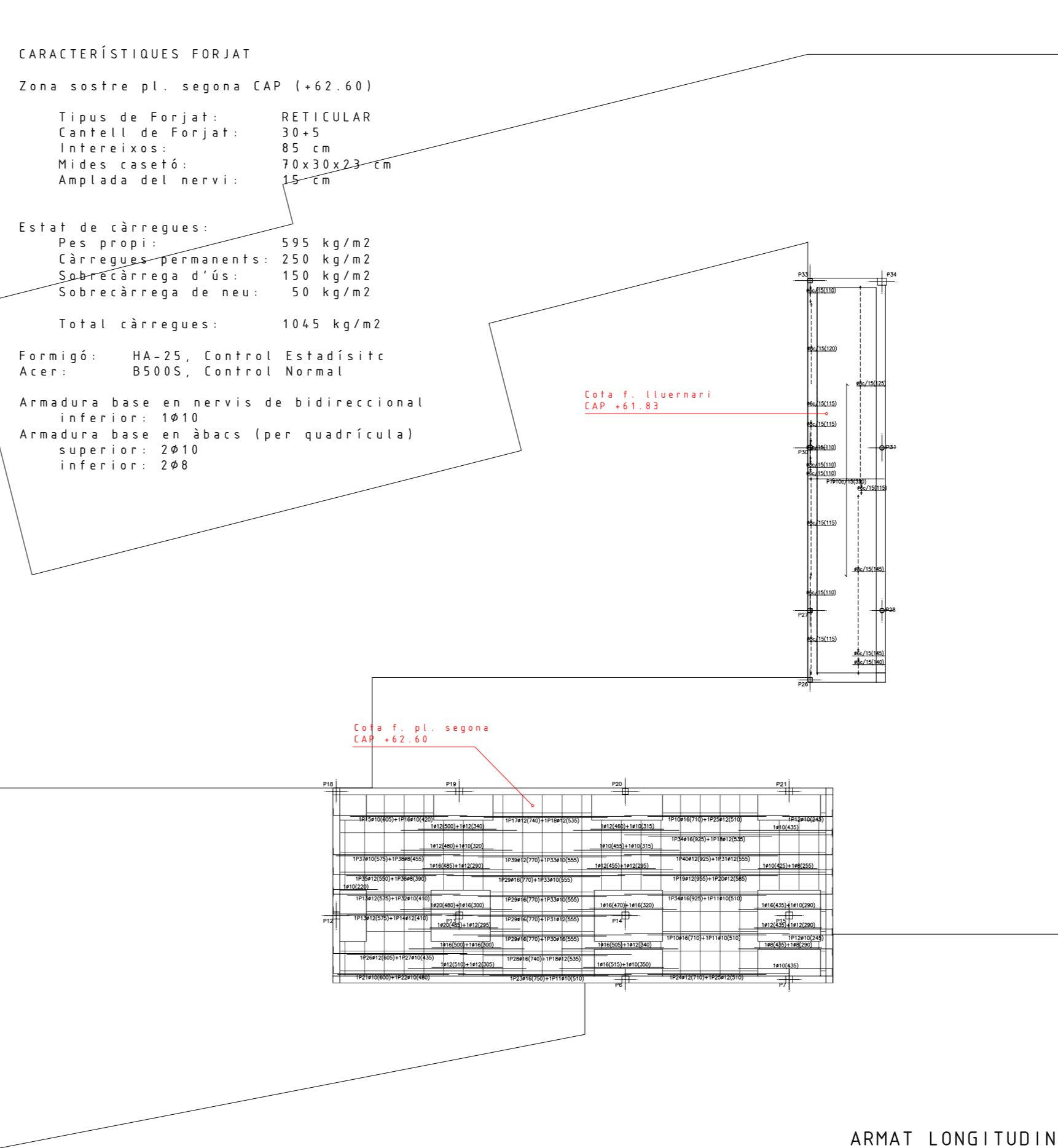
CARACTERÍSTIQUES FORJAT

Zona sostre pl. segona CAP (+62.60)
Tipus de Forjat: RETICULAR
Cantell de Forjat: 30+5
Intereixos: 85 cm
Mides casetó: 70x30x23 cm
Amplada del nervi: 15 cm

Estat de càrregues:
Pes propi: 595 kg/m²
Càrregues permanents: 250 kg/m²
Sobrecàrrega d'ús: 150 kg/m²
Sobrecàrrega de neu: 50 kg/m²
Total càrregues: 1045 kg/m²

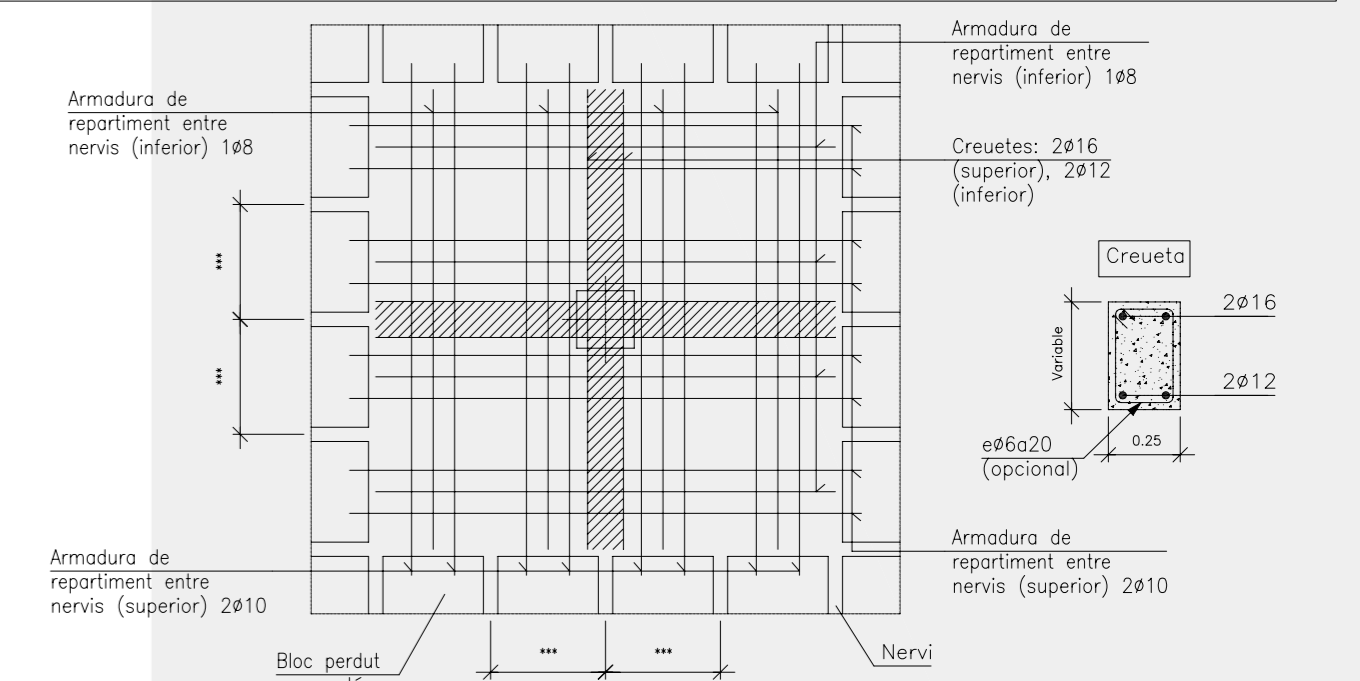
Formigó: HA-25, Control Estadístic
Acer: B500S, Control Normal

Armadura base en nervis de bidireccional inferior: Ø10
Armadura base en àbac (per quadrícula) superior: Ø10 inferior: Ø8

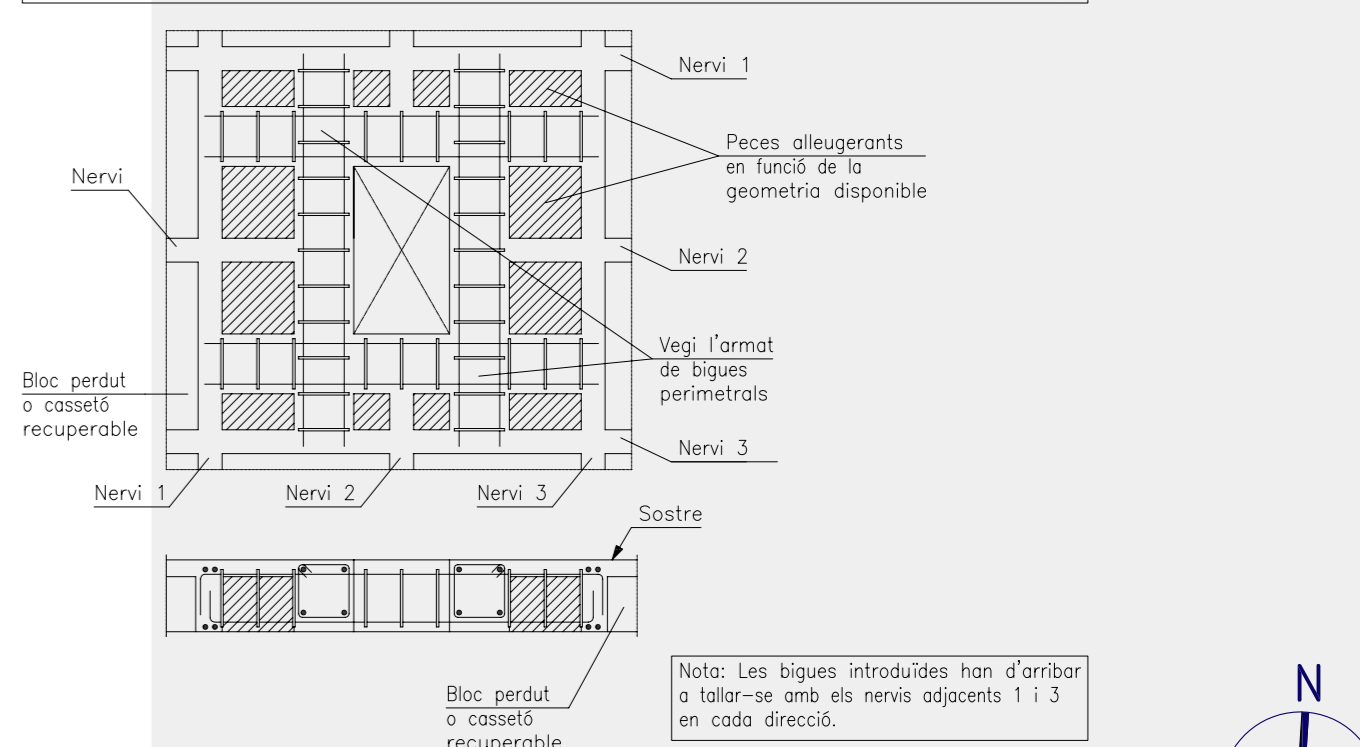


ARMAT LONGITUDINAL

Armadura de muntatge d'àbac central amb pilar de formigó.



Forat interferint nervis resolt amb bigues perimetrals. Sostre bidireccional.



Nota: Les bigues introduïdes han d'ombrar a tallar-se amb els nervis adjacents 1 i 3 en cada direcció.