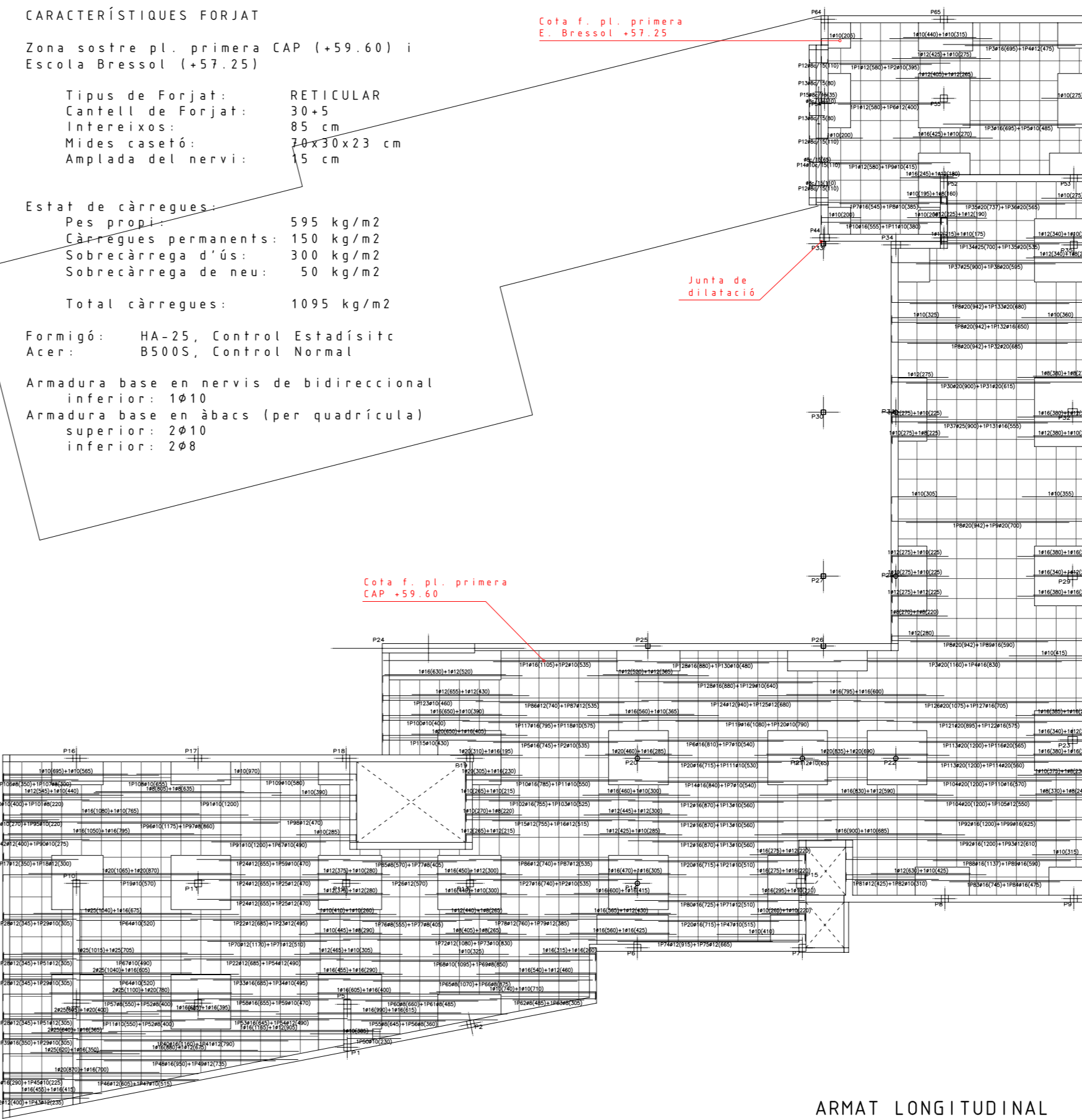
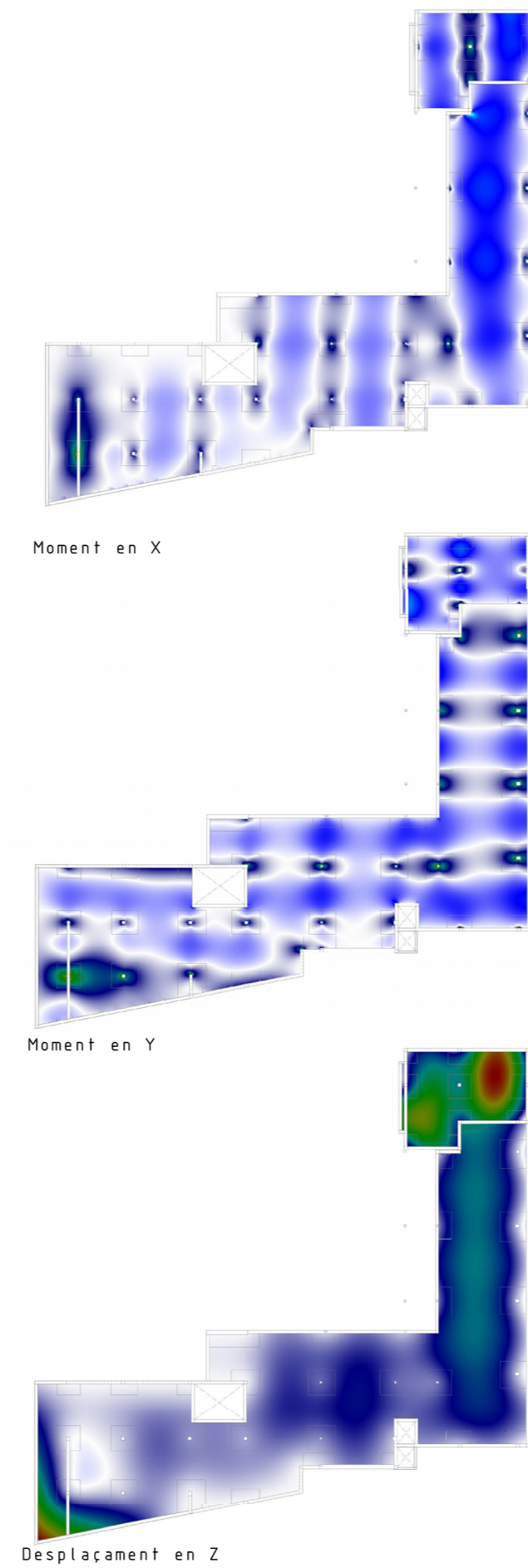


ARMAT TRANSVERSAL



ARMAT LONGITUDINAL

CARACTERÍSTIQUES FORJAT
Zona sostre pl. primera CAP (+59.60) i Escola Bressol (+57.25)

Tipus de Forjat: RETICULAR
Cantell de Forjat: 30x5
Intereixos: 85 cm
Mides casetó: 70x30x23 cm
Amplada del nervi: 5 cm

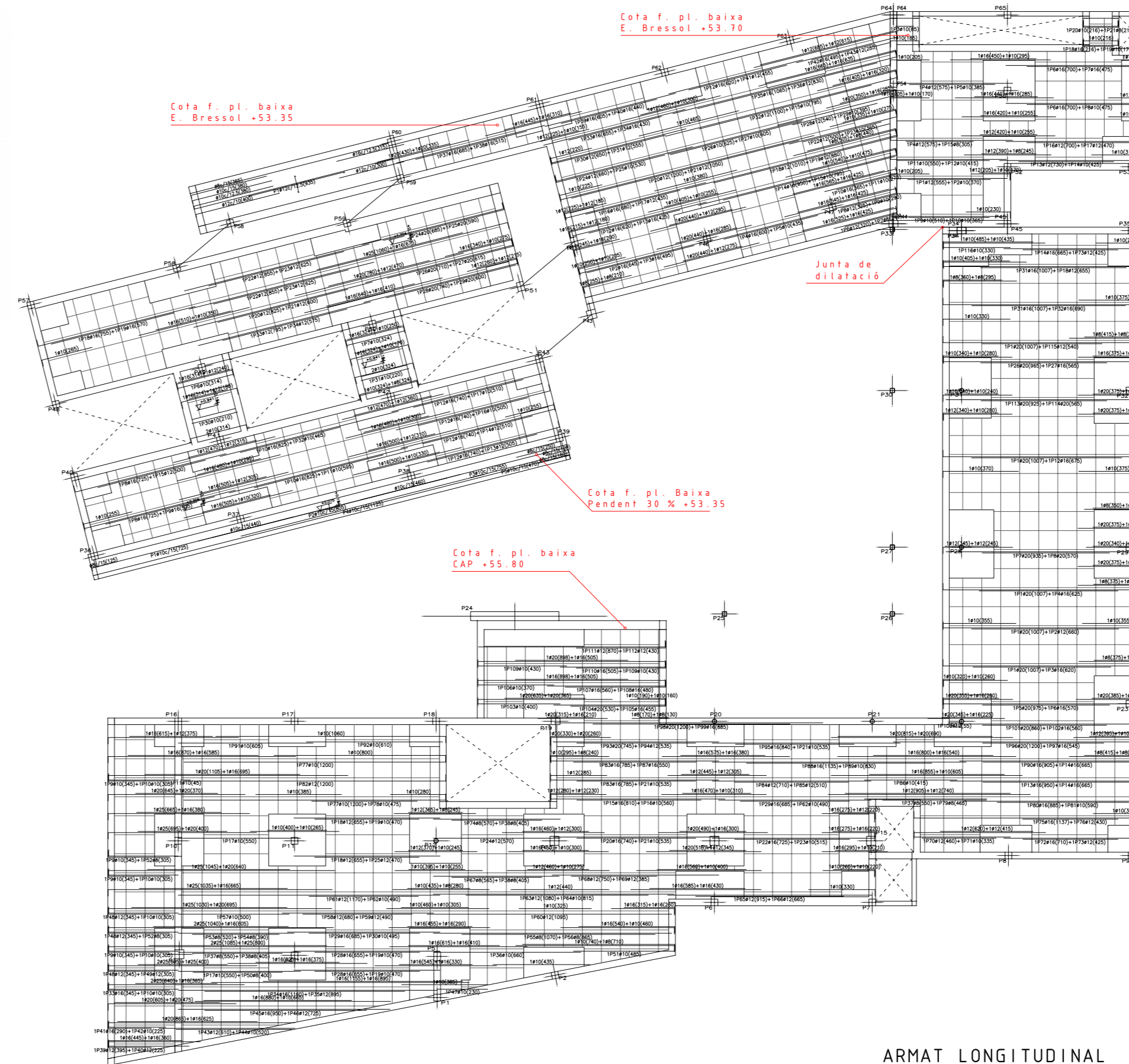
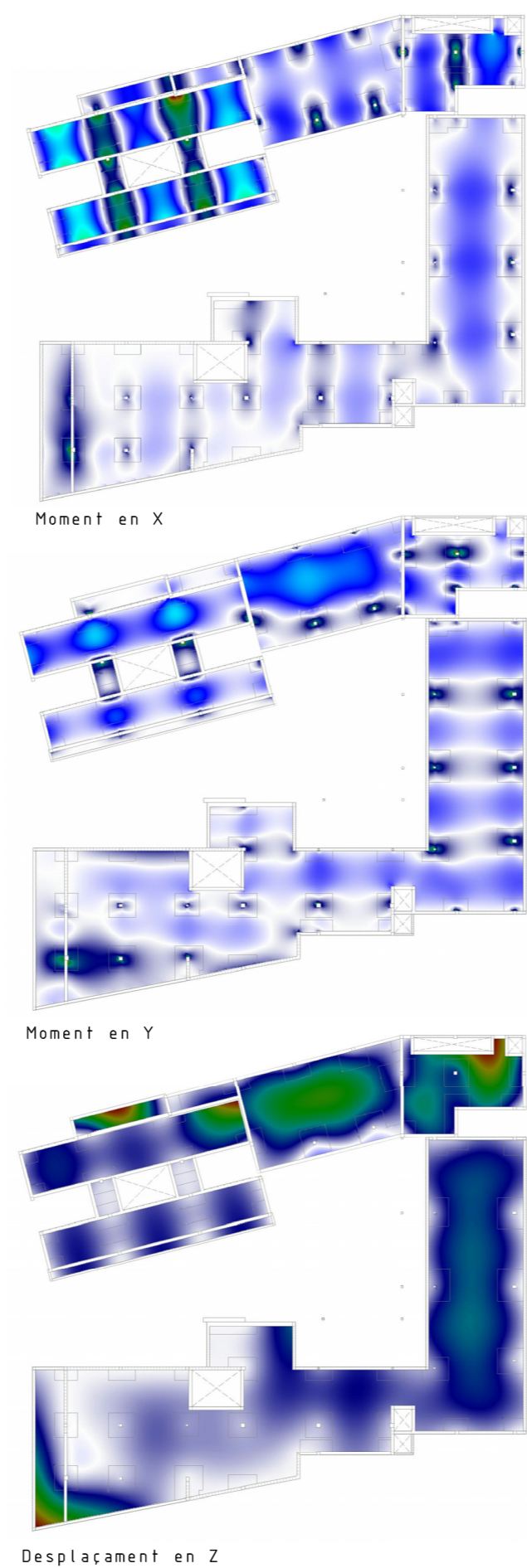
Estat de càrregues:
Pes propi: 595 kg/m²
Càrregues permanents: 150 kg/m²
Sobrecàrrega d'ús: 300 kg/m²
Sobrecàrrega de neu: 50 kg/m²
Total càrregues: 1095 kg/m²

Formigó: HA-25, Control Estadístic
Acer: B500S, Control Normal

Armadura base en nervis de bidireccional inferior: Ø10
Armadura base en àbacs (per quadrícula) superior: 2Ø8 inferior: 2Ø8



ARMAT TRANSVERSAL

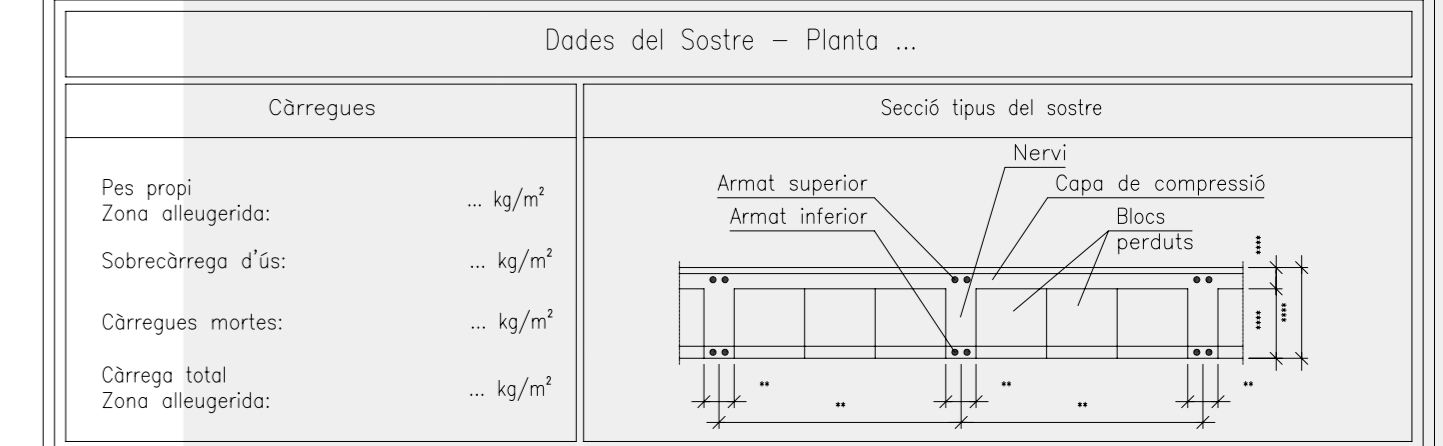


ARMAT LONGITUDINAL

Característiques dels materials – Sostres Bidireccionals									
Materials	Formigó					Acer			
	Nivell Control	Coef. Ponde.	Tipus	Consistència	Característiques	Nivell Control	Coef. Ponde.	Tipus	Característiques
Element Zona/Planta	Estadístic	γ c=1.50	HA	Tova (8-9 cm)	Granulada m.àx. 15/20 mm	Normal	γ s=1.15	B	— S
	Estadístic	γ c=1.50	HA	Tova (8-9 cm)	15/20 mm	Normal	γ s=1.15	B	— S
	Estadístic	γ c=1.50	HA	Tova (8-9 cm)	15/20 mm	Normal	γ s=1.15	B	— S
	Estadístic	γ c=1.50	HA	Tova (8-9 cm)	15/20 mm	Normal	γ s=1.15	B	— S
Execució (Accions)	Normal	γ c=1.50	γ Q=1.60	Adaptat a la Instrucció EHE					
Exposició/ambient	I	IIa	IIb	IIIa					
Recobriments nominals (mm)	30	35	40	45					

Notes

- Control Estadístic en EHE, equival a control normal
- Encavallaments segons EHE
- L'acer utilitzat ha d'estar garantit amb un distintiu reconegut: Segell CIETSID, CC-EHE, ...

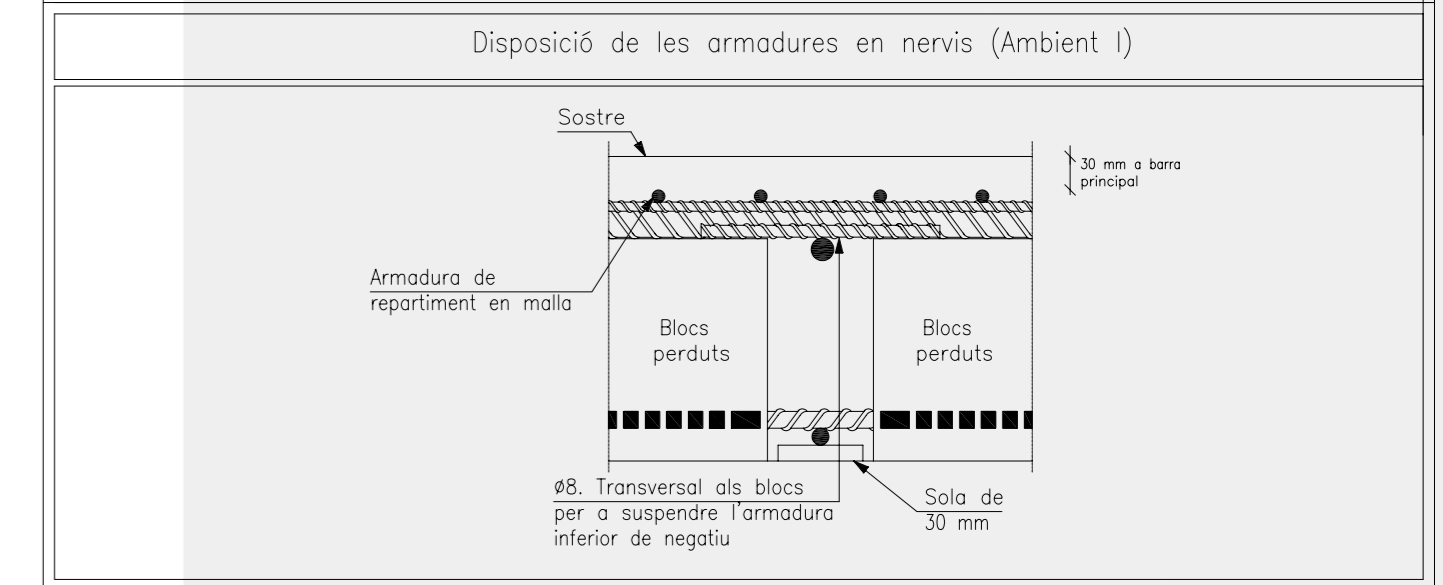
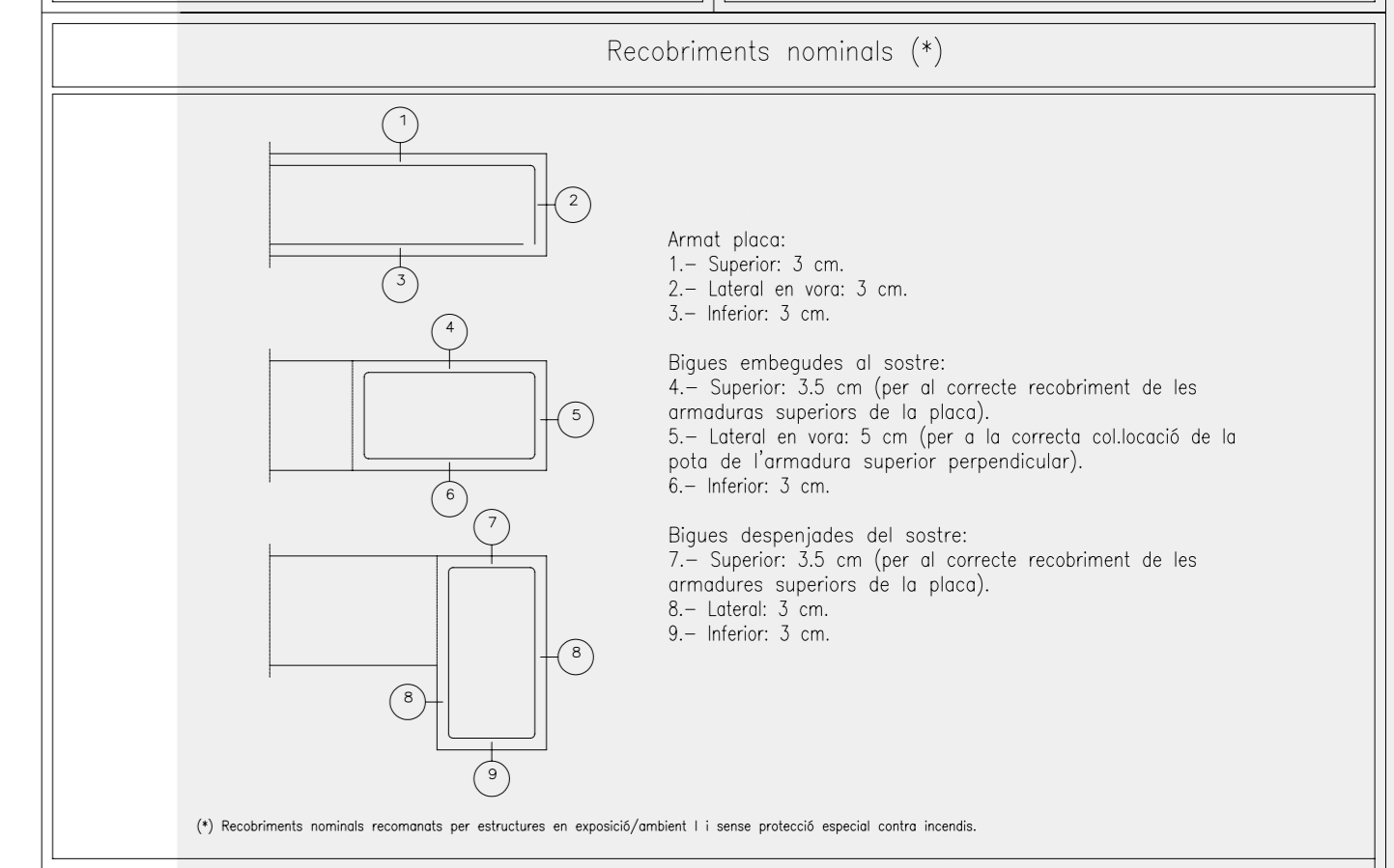


Molt important

Armadura de muntatge inferior CORREGUT
Encavallament cm

Molt important

S'intentarà col·locar en la capa superior d'armat de negatiu el de major diàmetre



CARACTERÍSTIQUES FORJAT
Zona sostre pl. baixa CAP (+55.80) i Escola Bressol (+53.70)

Tipus de Forjat: RETICULAR
Cantell de Forjat: 30x5
Intereixos: 85 cm
Mides casetó: 70x30x23 cm
Amplada del nervi: 15 cm

Estat de càrregues:
Pes propi: 595 kg/m²
Càrregues permanents: 150 kg/m²
Sobrecàrrega d'ús: 300 kg/m²
Sobrecàrrega de neu: --- kg/m²
Total càrregues: 1045 kg/m²

Formigó: HA-25, Control Estadístic
Acer: B500S, Control Normal

Armadura base en nervis de bidireccional inferior: Ø10
Armadura base en àbacs (per quadrícula) superior: 2Ø8 inferior: 2Ø8

