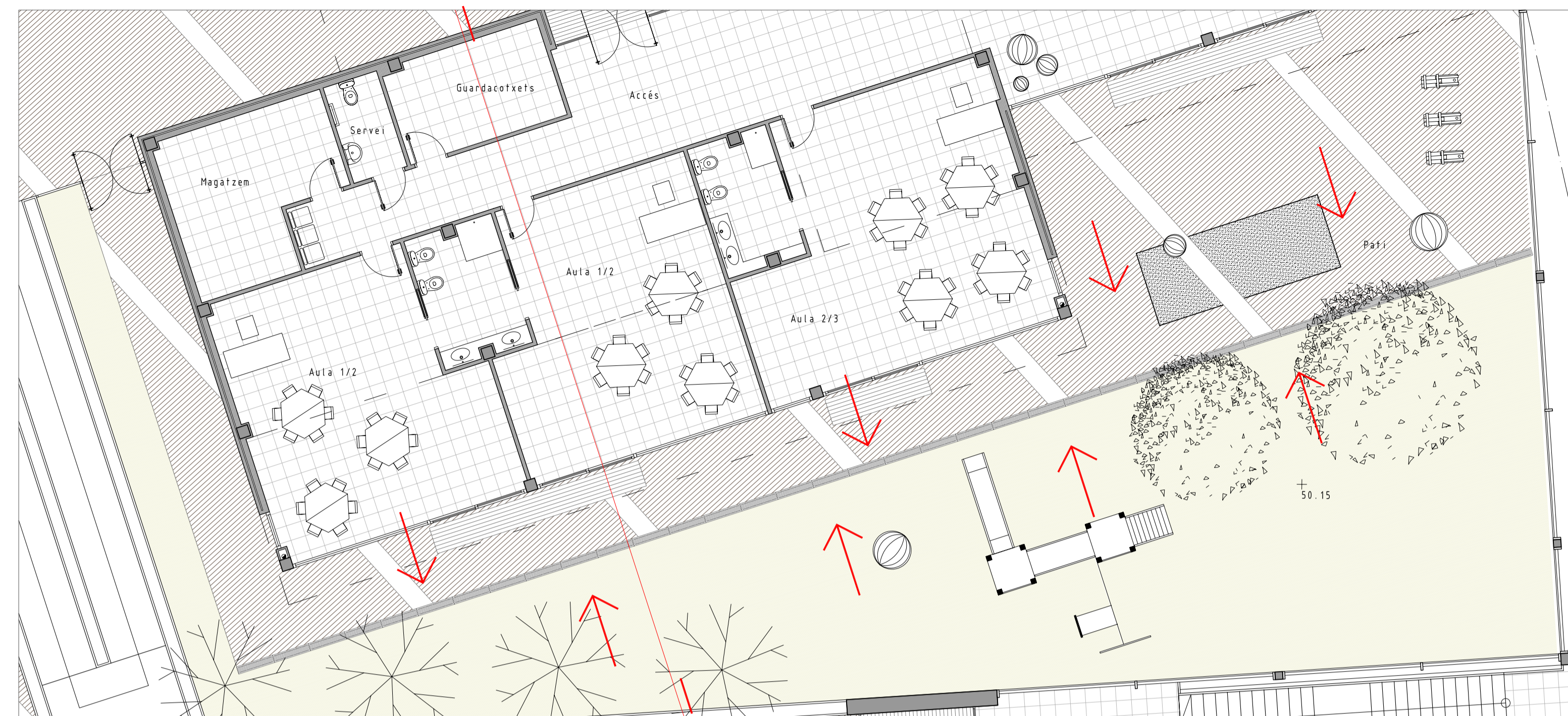
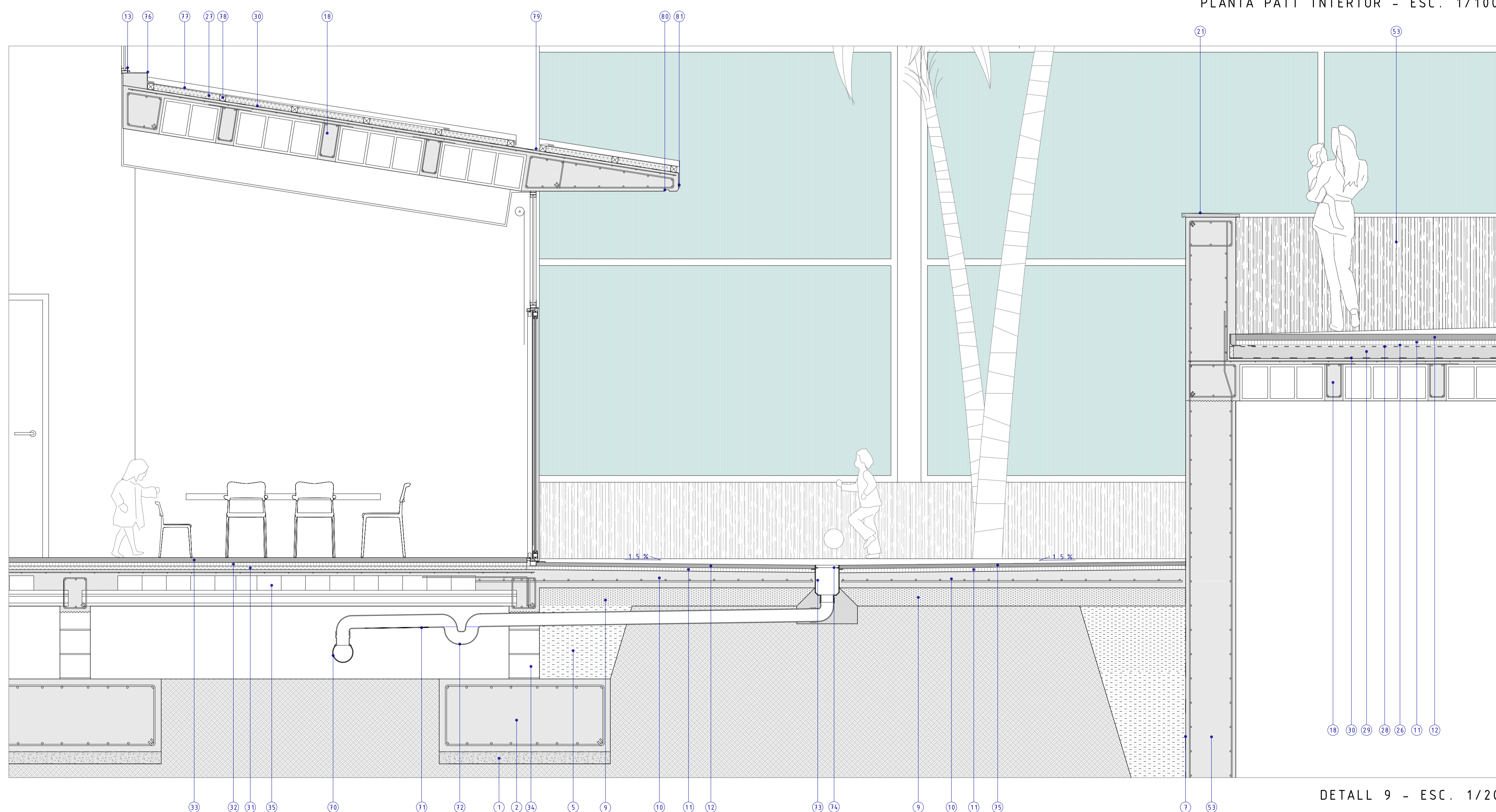


SECCIÓ TRANS. COBERTA INCLINADA - ESC. 1/20



PLANTA PATI INTERIOR - ESC. 1/100



DETALL 9 - ESC. 1/20

LLEGENDA DE MATERIALS

1. FORMIGÓ DE NETEJA
2. SABATA DE FORMIGÓ ARMAT
3. MITJA CANYA DE FORMIGÓ EN MASSA
4. TUB DE DRENATGE DE Ø200 MM
5. CAPA DE GRAVES
6. MUR DE FORMIGÓ ARMAT DE 30 CM D'ESPESOR
7. IMPERMEABILITZACIÓ DE MUR DE CONTENCIÓ, FORMADA PER GEOTEXIL TIPUS DANOFELT, LÀMINA IMPERMEABLE TIPUS ENKADRAIN I TELA ASFÀLTICA TIPUS ESTERDAN AOP ELASTOMER.
8. REBLERT DE TRASDÓS DEL MUR AMB TERRES SELECCIONADES
9. SUBBASE DE GRAVES
10. SOLERA DE FORMIGÓ ARMAT, DE 15 CM D'ESPESOR
11. BASE DE MORTER
12. PAVIMENT EXTERIOR
13. FUSTERIA D'ALUMINI SENSE PONT TÈRMIC I VIDRE CLIMALIT
14. CEL RAS DE PLAQUES DE CARTRÓ-GUIX HIDROFUGAT, MUNTAT SOBRE PERFILERIA D'ACER GALVANITZAT
15. DINTELL METÀL·LIC FORMAT PER PLETINA DE 10 MM, SUBJECTAT AMB TIRANTS AL FORJAT SUPERIOR
16. PARET DE FÀBRICA DE MAÓ CALAT TIPUS "GERO" DE 15 CM DE GRUIX.
17. AÏLLAMENT TÈRMIC AMB PLANQUES DE POLIESTIRÈ EXTRUSIONAT DE 4 CM D'ESPESOR.
18. FORJAT RETICULAR DE CANTELL 30x5 CM
19. FAÇANA AMB PLAFONS G.R.C. DE FORMIGÓ ARMAT AMB FIBRA DE VIDRES, TIPUS "STUD FRAME", FORMAT PER LAMINES DE 10 MM DE GRUIX DE G.R.C. ENMARCABES EN BASTIDORS METÀL·LICS D'ACER GALVANITZAT EN CALENT, AMB UN GRUIX TOTAL DELS PLAFONS DE 12 CM.
20. PEÇA D'UNIÓ DEL PLAFO A L'ESTRUCTURA DE L'EDIFICI
21. CORONAMENT DE PARET AMB PEÇA DE FORMIGÓ POLIMÈRIC AMB GOTERÓ.
22. BARANA D'ACER INOXIDABLE, AMB TUB DE Ø43 MM I PLANXA MICROPERFORADA.
23. PAVIMENT FLOTANT AMB LAMES DE FUSTA TRACTADA PER EXTERIORS, DE 20 CM D'AMPLADA.
24. GRAVA DE RIU TIPUS "ULL DE PERDIU"
25. SOPORT DEL PAVIMENT FLOTANT
26. GEOTEXIL TIPUS DANOFELT PYSO
27. AÏLLAMENT TÈRMIC AMB PLANQUES ENCADELLADES DE POLIESTIRÈ EXTRUSIONAT DE 6 CM D'ESPESOR.
28. IMPERMEABILITZACIÓ AMB DOBLE LÀMINA DE CAUTXU SINTÈTIC D'1 MM D'ESPESOR.
29. FORMACIÓ DE PENDENTS AMB FORMIGÓ CEL·LULAR.
30. BARRERA DE VAPOR
31. AÏLLAMENT TÈRMIC AMB PLANQUES DE POLIESTIRÈ EXTRUSIONAT DE 3 CM D'ESPESOR.
32. BASE DE MORTER.
33. PAVIMENT DE TERRATZO DE GRA PETIT, DE 40x40 CM, ACABAT POLIT I ABRILLANTAT.
34. VERDUGADA AMB BLOC DE MORTER DE 30 CM D'ESPESOR.
35. FORJAT SANITARI DE BIGUETES AUTORRESISTENTS DE FORMIGÓ ARMAT I REVOLTÓ CERÀMIC.
36. MINVELL ENCASTAT AL PARAMENT
37. PERIMETRAL AMB PEÇA FLEXIBLE PER ABSORBRIR DILATACIONS
38. PLAÇA DE CARTRÓ-GUIX DE 15 MM D'ESPESOR PER TRASDOSSATS.
39. PERFILERIA D'ACER GALVANITZAT PER TRASDOSSATS.
40. PAREDÓ DE TOTXANA DE 10 CM D'ESPESOR.
41. ENGUIXAT SOBRE PARAMENT VERTICAL O HORIZONTAL.
42. SÓCOL DE TERRATZO DE 10 CM D'ALÇADA
43. AMPIT DE FINESTRA AMB FORMIGÓ POLIMÈRIC AMB GOTERÓ.
44. ENRAJOLAT DE GRES ESMALTAT DE 20x20 CM FIXAT AMB MORTER ADHESIU.
45. PASSAMA PER A BARANA, D'ACER INOXIDABLE I DE Ø43 MM
46. PERFIL U D'1 CM, D'ACER INOXIDABLE PER A REBRE VIDRE.
47. VIDRE LAMINAT 5+5 MM AMB BUTIRAL TRANSPARENT
48. PEÇA DE REMAT DE PAVIMENT DE TERRATZO EN COSTAT LLIURE
49. TIRANT CARGOLAT A L'ESTRUCTURA PER SOPORTAR PERFILERIA DEL CEL RAS.
50. MUNTANT VERTICAL PRINCIPAL DEL MUR CORTINA.
51. TRAVESER, SECUNDARI DE L'ESTRUCTURA DEL MUR CORTINA.
52. DOBLE VIDRE AMB CAMBRA D'AIRE I TRACTAMENT PAR-SOL AMB FILTRE DELS RAIGS ULTRAVIOLATS I LES RADIAIONS SOLARS, ENFOSQUIT
53. MUR DE FORMIGÓ ARMAT DE 30 CM D'ESPESOR, AMB ACABAT VIST I ENCOFRAT AMB FUSTA DE PI ENCADELLADA.
54. CANAL DE RECOLLIDA D'AIGÜES.
55. DOBLAT DE RASILLA VERMELLA
56. ANGULAR L10 6 SOLDAT A PLETINA COLLADA A PARET D'OBRA MITJANÇANT TACS MECÀNICS I A BASTIDOR DEL PANEL·L G.R.C.
57. POLIURETÀ PROJECTAT DE 5 CM COM A MÍNIM.
58. CAIXA DE PERSIANA D'ALUMINI AMB AÏLLAMENT TÈRMIC I REGISTRABLE DES DE L'INTERIOR.
59. PANOT SOBRE CAPA DE MORTER I LLIT DE SORRA.
60. BARRA ROSCADA D'ACER GALVANITZAT.
61. PERFIL DE SOPORT DE CONDUÏTE DE CLIMATITZACIÓ.
62. CONDUÏTE DE CLIMATITZACIÓ AMB PENELL DE FIBRA DE VIDRE.
63. CAMBRA SANITÀRIA.
64. PANY PER A PORTA EN ACABAT CROMAT MATE.
65. PORTA SEMI MASSISSA DE 0M AMB ACABAT EN MELAMINA.
66. TAPETA DE 7x1 CM DE 0M MASSIS AMB ACABAT EN MELAMINA.
67. REIXA IMPULSIÓ DE CLIMATITZACIÓ.
68. ARREDOSSAT VERTICAL EXTERIOR, AMB ACABAT PINTAT.
69. LLOSSA MASSISSA DE FORMIGÓ ARMAT.
70. COL·LECTOR D'AIGÜES PLUVIALS Ø160 PER CAMBRA SANITÀRIA
71. TUB DE PVC Ø110 REFORÇAT
72. SIFÓ DE PVC
73. CANAL DE FORMIGÓ POLIMÈRIC TIPUS ACCORAIN O SIMILAR
74. REIXETA D'ACE INOXIDABLE PER A CANAL
75. PAVIMENT D'AGLOMERAT DE CAUTXU DE 3 CM D'ESPESOR
76. AMPIT I REMAT DE XAPA DE ZINC
77. PLANXA DE ZINC PER COBERTA INCLINADA REALITZADA A JUNTA ALÇADA
78. RASTELL DE FUSTA DE PI (TRANSVERSAL)
79. CANAL ENCASTADA FORMADA AMB XAPA DE ZINC AMB JUNTA ENGATELLADA
80. GOTERÓ
81. REMAT DE COBERTA DE XAPA DE ZINC AMB PLEC FINAL
82. JUNTA ALÇADA AMB XAPA DE ZINC
83. RASTRELL DE FUSTA DE PI (LONGITUDINAL)

