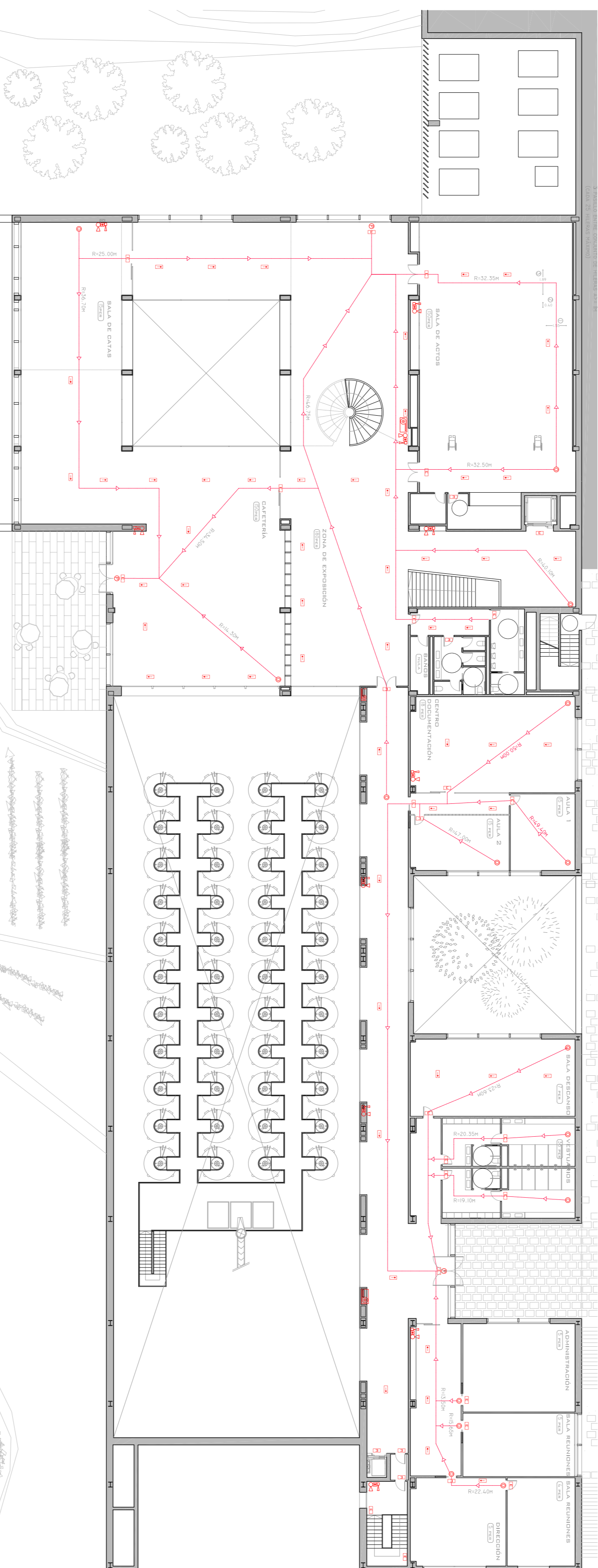
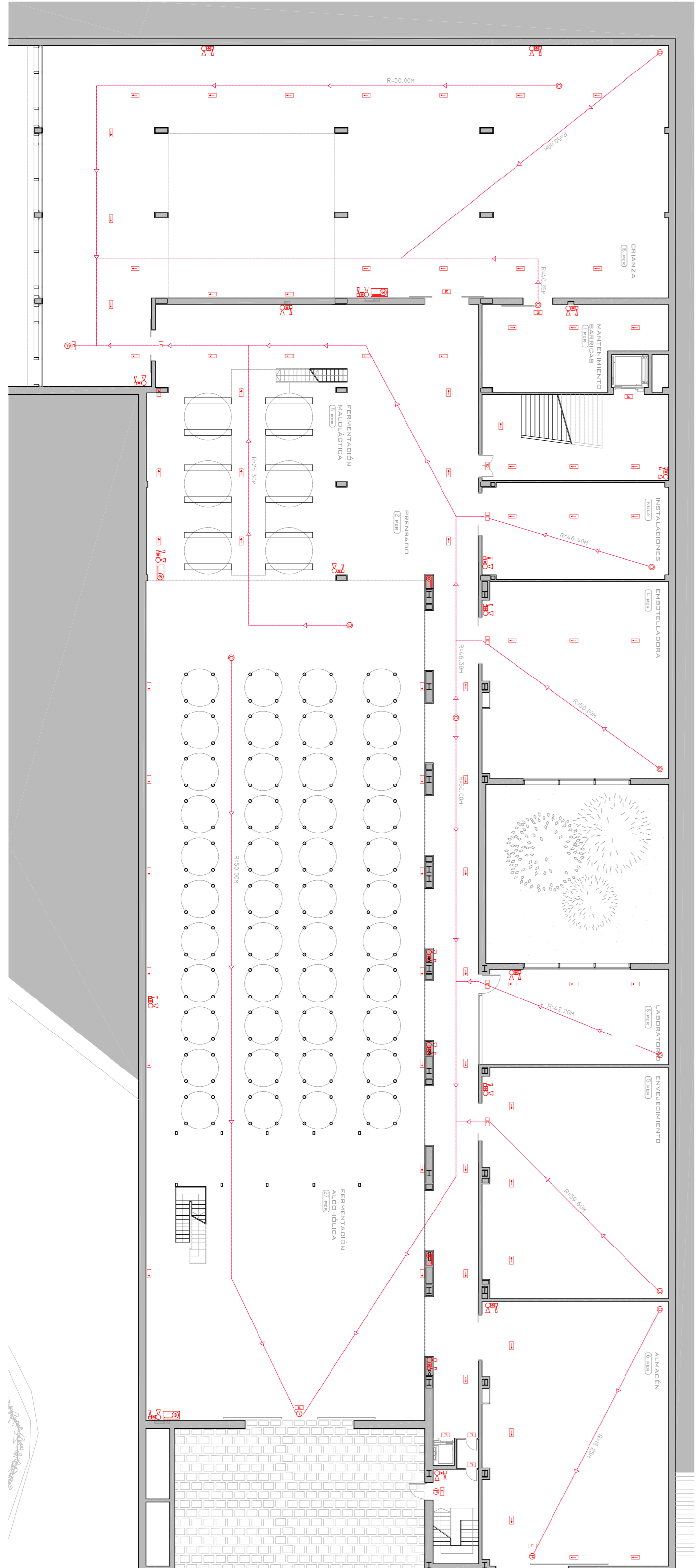


PLANTA 0 COTA 302.00



PLANTA -1 COTA 297.00



PLANTA -2 COTA 290.97

Calculo de la ocupación según TABLA 2.1.1.9.13

TIPO DE LOCAL	USO	COEFICIENTE	ÁREA ÚTIL	COEFICIENTE	PERSONAS
TIENDA	COMERCIO	0.50	220.00 M ²	1.00 PERSONAS/M ²	110 PERSONAS
BARRIO	COMERCIO	0.50	38.00 M ²	1.00 PERSONAS/M ²	19 PERSONAS
TOTAL					129 PERSONAS

SECTOR	ÁREA ÚTIL	COEFICIENTE	PERSONAS
SECTOR 3	220.00 M ²	1.00 PERSONAS/M ²	220 PERSONAS
SECTOR 4	100.00 M ²	1.00 PERSONAS/M ²	100 PERSONAS
SECTOR 5	100.00 M ²	1.00 PERSONAS/M ²	100 PERSONAS
SECTOR 6	300.00 M ²	1.00 PERSONAS/M ²	300 PERSONAS
SECTOR 7	300.00 M ²	1.00 PERSONAS/M ²	300 PERSONAS
TOTAL			1220 PERSONAS

SECTOR	ÁREA ÚTIL	COEFICIENTE	PERSONAS
SECTOR 1	100.00 M ²	1.00 PERSONAS/M ²	100 PERSONAS
SECTOR 2	100.00 M ²	1.00 PERSONAS/M ²	100 PERSONAS
SECTOR 3	100.00 M ²	1.00 PERSONAS/M ²	100 PERSONAS
SECTOR 4	100.00 M ²	1.00 PERSONAS/M ²	100 PERSONAS
SECTOR 5	100.00 M ²	1.00 PERSONAS/M ²	100 PERSONAS
SECTOR 6	100.00 M ²	1.00 PERSONAS/M ²	100 PERSONAS
SECTOR 7	100.00 M ²	1.00 PERSONAS/M ²	100 PERSONAS
TOTAL			700 PERSONAS

NORMATIVA A APLICAR

La categorización de la actividad del edificio será:

PLANTA 0 - PUBLICA CONCURRENCIA / ADMINISTRATIVA

PLANTA -1 - PUBLICA CONCURRENCIA / ADMINISTRATIVA

PLANTA -2 - INDUSTRIAL

Por lo que las normativas a aplicar serán dadas en la zona de uso industrial, será de aplicación el Reglamento de Seguridad contra Incendios en los establecimientos industriales REGLA decreto 2667/2003 y normativa que en las plantas 0 y -1 se aplicará el DS-598 y el Reglamento Bando Resolutorio de Bando de Incendios.

RECORDADOS DE EVACUACIÓN

USO ADMINISTRATIVO Y PÚBLICA CONCURRENCIA: En caso de una única salida no superiores a 25 m desde cualquier origen de evacuación hasta una zona segura o exterior seguro. Con más de una salida: DS-1.550 M O 0.92.530 M

USO INDUSTRIAL: En caso de riesgo inherente bajo y con dos salidas alternativas, recordados de evacuación no superiores a 90 m.

RESISTENCIA AL FUEGO

Elementos que delimitan sectores de incendio EI 20

Elementos estructurales más allá de EI 30

Elementos estructurales sobre rasante EI 90

Elementos estructurales sobre rasante EI 60

Salas de instalaciones EI 30

Salas de almacenamiento EI 90

En los casos de riesgo inherente bajo y con dos salidas alternativas, conductores de ventilación y climatización (1)

CRITERIOS DE PLANIFICACIÓN

DIMENSIONADO DE LAS SALIDAS: En función de la ocupación de los espacios, con apertura de puertas siempre en la dirección de la evacuación y señalizando las salidas. Ningún pasillo o escalera tiene un ancho inferior a 1 m.

PLANOS DE EVACUACIÓN: con los recorridos de evacuación en caso de incendio claramente visibles en los diferentes espacios.

EXTINTORES DE INCENDIO: se dispone de extintores 21A11 19B 16kg de polvo químicamente neutro de origen marino, 348 519 CO2-1E, extremo superior del extintor se encuentra a 1.70 m del suelo.

SISTEMAS DE ALUMBRADO DE EMERGENCIA: Proporcional a una luminancia de 1lx, como mínimo, en el nivel del suelo en los recorridos de evacuación y de 5 lx en los locales o espacios donde están instalados cuadros, centros de control, o maños de las instalaciones técnicas de servicio o de los protectores que se desarrollan en el establecimiento industrial, manteniendo las condiciones de seguridad durante una hora como mínimo desde el momento en que se interrumpe el fluido.

SISTEMAS AUTOMÁTICOS DE DETECCIÓN DE INCENDIOS: Permiten detectar un incendio en el tiempo más corto posible y emitir las señales de alarma y localización para que puedan adoptarse medidas oportunas. Se utilizarán detectores de humo iónicos o fotoacústicos según el tipo de riesgo previsible.

SISTEMAS MANUALES DE DETECCIÓN DE INCENDIOS: Están constituidos por un conjunto de pulsadores que permiten transmitir voluntariamente por los conductores del sector, una señal, a una central, de control, y señalización permanentemente vigilada, en cada sector del sector de incendio y la consigna máxima a recibir desde cualquier punto dentro del mismo. El pulsador no debe superar los 25 m.

SISTEMAS DE RODADORES AUTOMÁTICOS DE AGUA

SISTEMA DE COMUNICACIÓN DE ALARMA: Permiten emitir señales acústicas y/o visuales a los ocupantes de un edificio. Estará intercomunicado con el sistema automático de detección de incendios en un mismo sistema.

SISTEMAS DE BOCA DE INCENDIO EQUIPADAS: Los sistemas de bocas de incendio equipadas están constituidos por una fuente de abastecimiento de agua, una red de tuberías para la alimentación del agua y los equipos de rocas de incendio equipadas (BRE) instalados en cada sector constituyendo un dispositivo para su utilización. Riesgo de nivel, intermedio del establecimiento industrial y de alto riesgo: 2 tiempo de autonomía: 60 minutos de incendio 25 m

LEYENDA PROTECCIÓN CONTRA INCENDIOS

LEYENDA DE EMERGENCIA DASISUX	CENTRAL DE ALARMAS DE INCENDIO
LEYENDA DE EMERGENCIA Y SEÑALIZACIÓN	ALARMA DE ALARMA CO
DASISUX HUMO FL. BU EN TECHO	SEÑAL DE INCENDIOS
EXTINTOR DE CO	ORIGEN DE EVACUACIÓN
EXTINTOR DE POLVO QUÍMICAMENTE NEUTRO	FIN RECORRIDO DE EVACUACIÓN
BE-25	SEÑAL DE EVACUACIÓN
SEÑALIZADOR DE RIESGO SECTOR 1	DISTANCIA RECORRIDO DE EVACUACIÓN
ES	ESPACIO EXTERIOR SEGURO
	SEÑAL DE RIESGO SECTOR 1
	SEÑAL DE RIESGO SECTOR 2
	SEÑAL DE RIESGO SECTOR 3
	SEÑAL DE RIESGO SECTOR 4
	SEÑAL DE RIESGO SECTOR 5
	SEÑAL DE RIESGO SECTOR 6
	SEÑAL DE RIESGO SECTOR 7

PICTOGRAMAS

EXTINTOR	SEÑALIZADOR DE RIESGO A LA IZQUIERDA
PULSADOR DE ALARMA	SEÑALIZADOR DE RIESGO A LA DERECHA
MANUBRIO	SEÑAL DE EVACUACIÓN DERECHA
SALA DE EMERGENCIA DERECHA	SEÑAL DE EVACUACIÓN IZQUIERDA
SALA DE EMERGENCIA IZQUIERDA	SIN SALIDA

Proyecto: **BODEGA EN CAN CALOPA, COLLESEROLA**

plano: **INST. PROTECCIÓN CONTRA INCENDIOS**

escala: **1/250**

álgebra: **NAIARA GONZÁLEZ LUQUE**

tribunal: **7**

plano nº: **17**