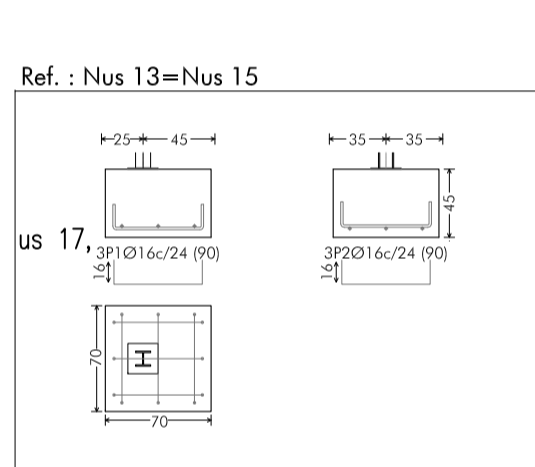
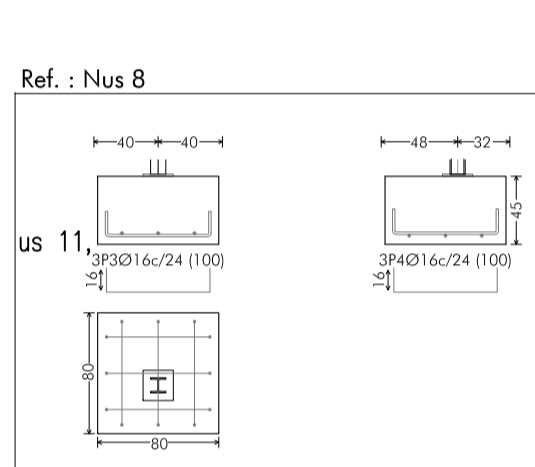
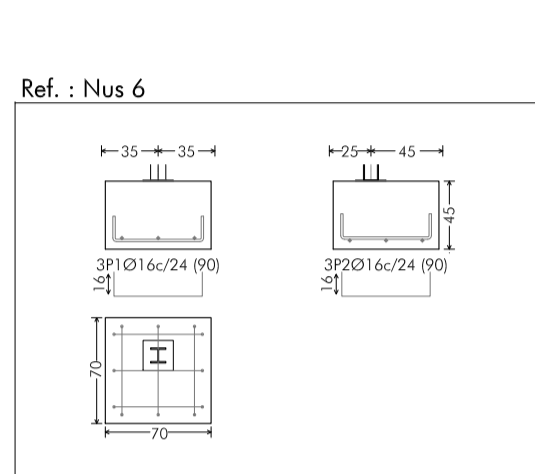
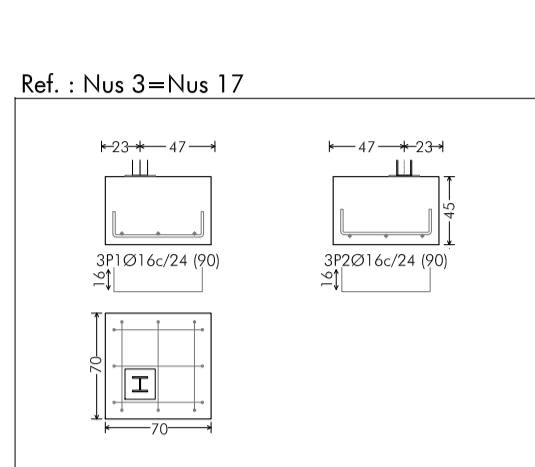
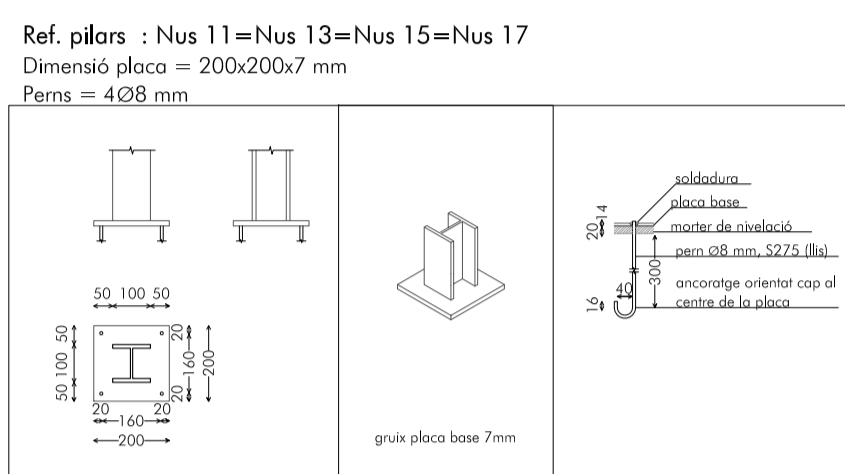
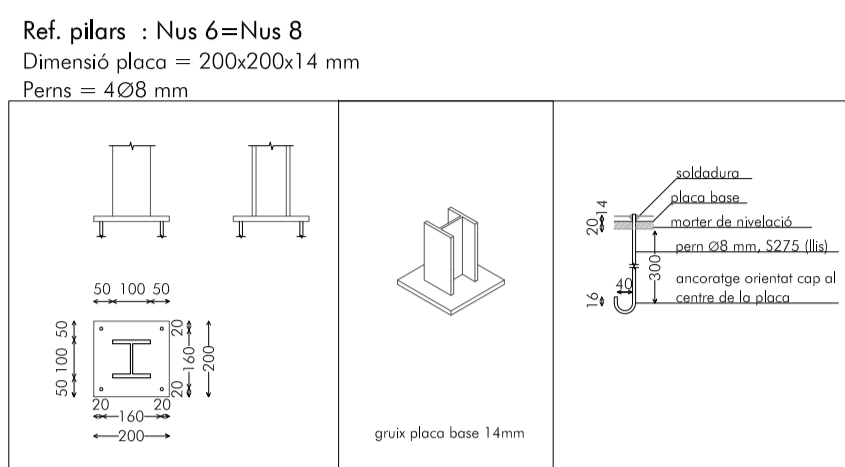
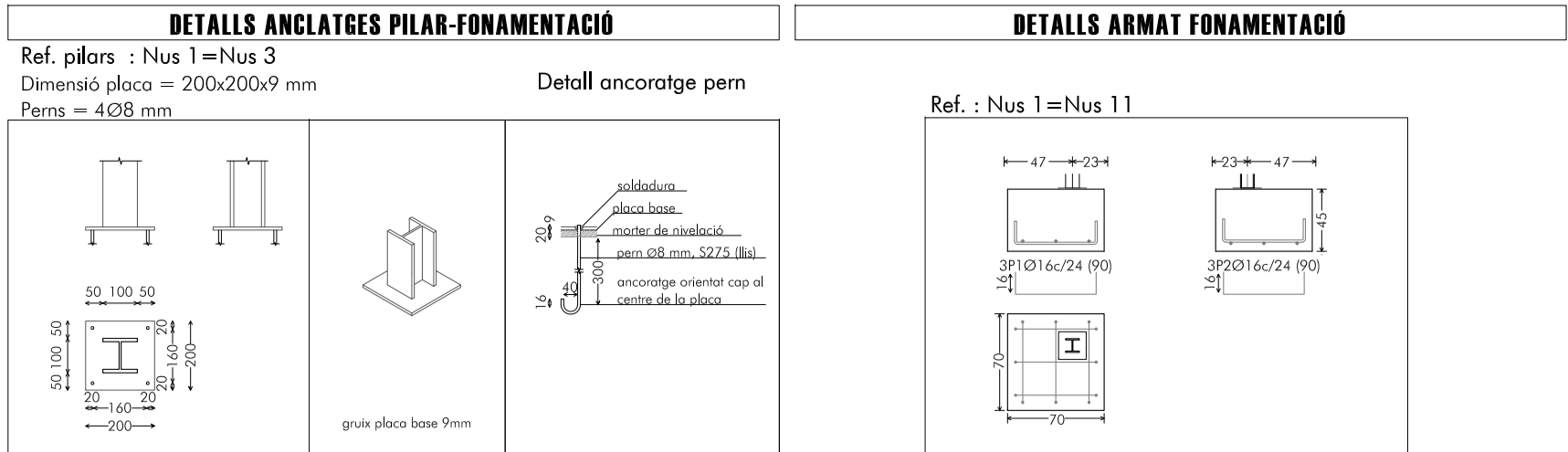
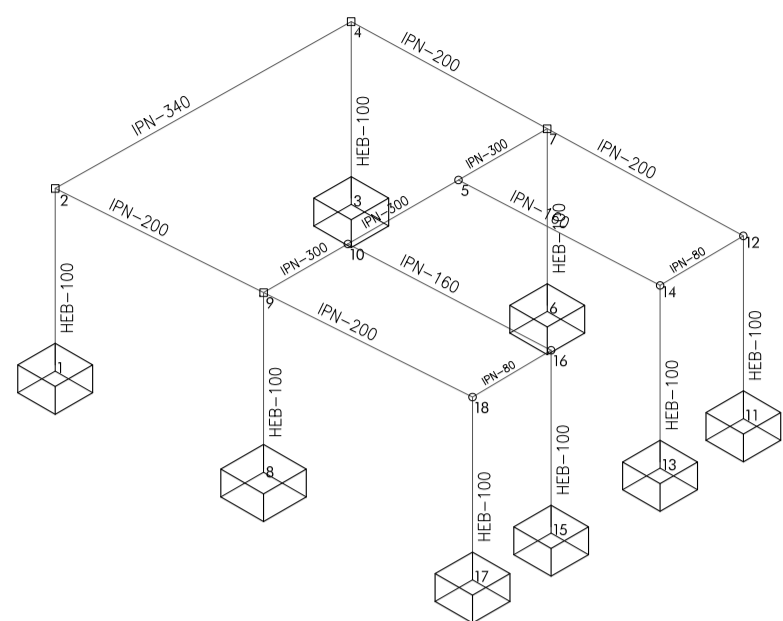


**Criteri d'intervenció.**  
 Com en l'edifici d'informació i exposició l'estructura es planteja des del punt de partida de la fiabilitat que ens proporcionen els murs de pedra existents. Si bé no presenten patologies envers l'estat de càrregues actual, hem de tenir en compte que envers un canvi d'ús en que entrassin en càrrega la seva capacitat portant podria no ser suficient.

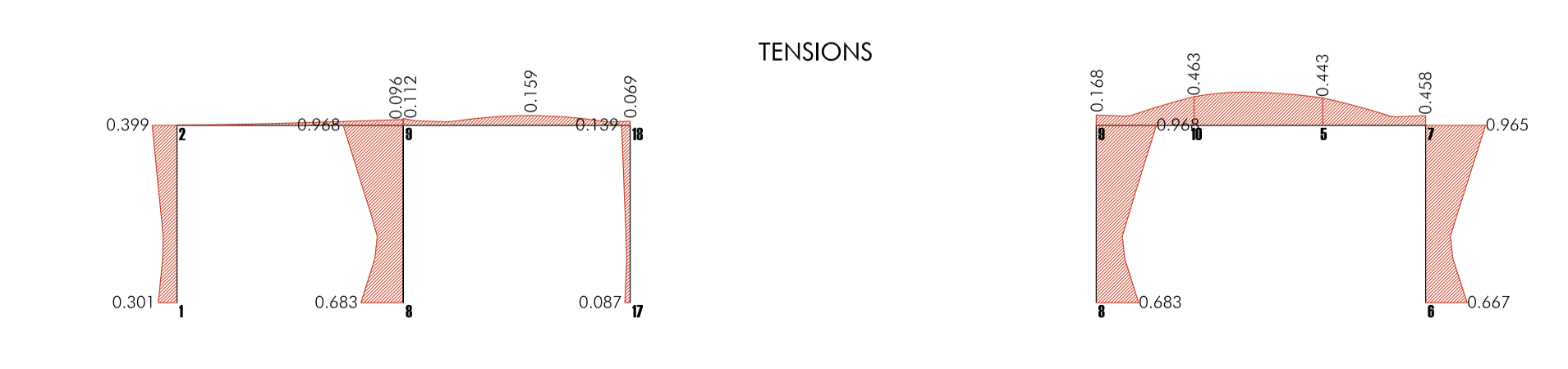
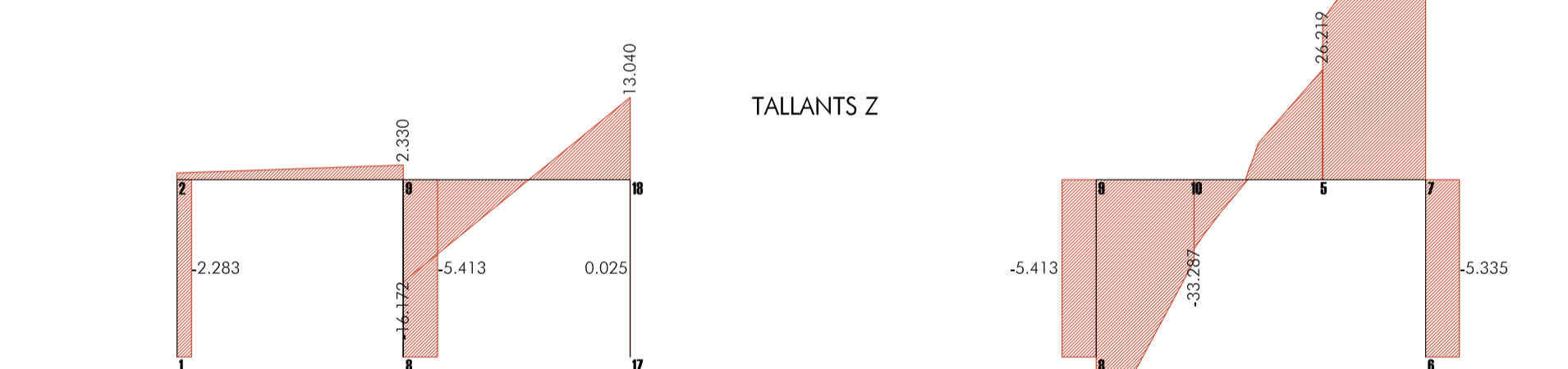
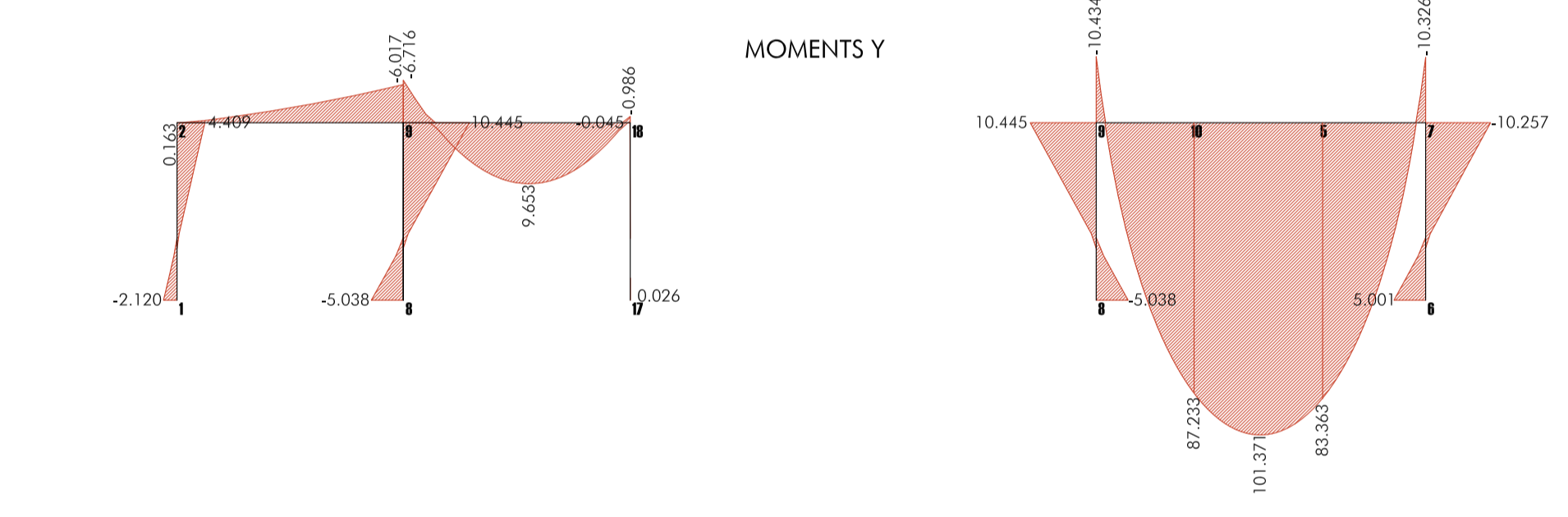
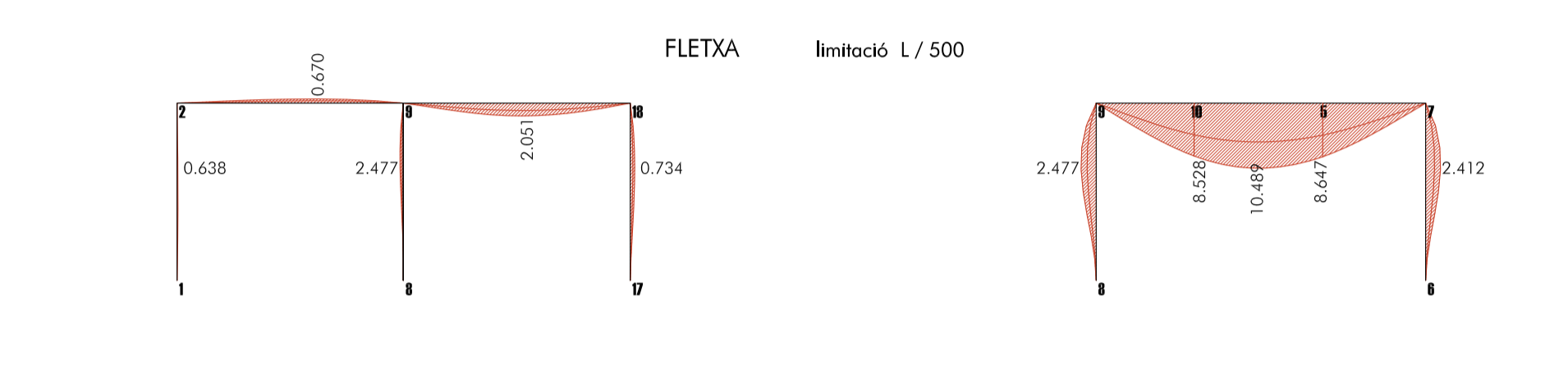
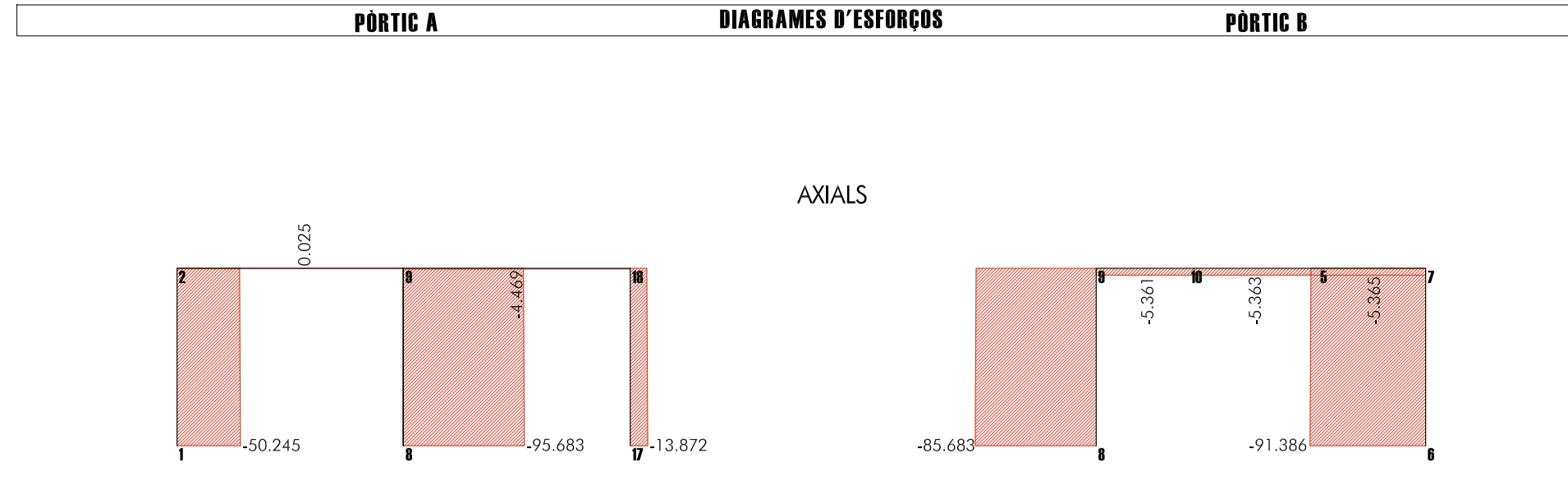
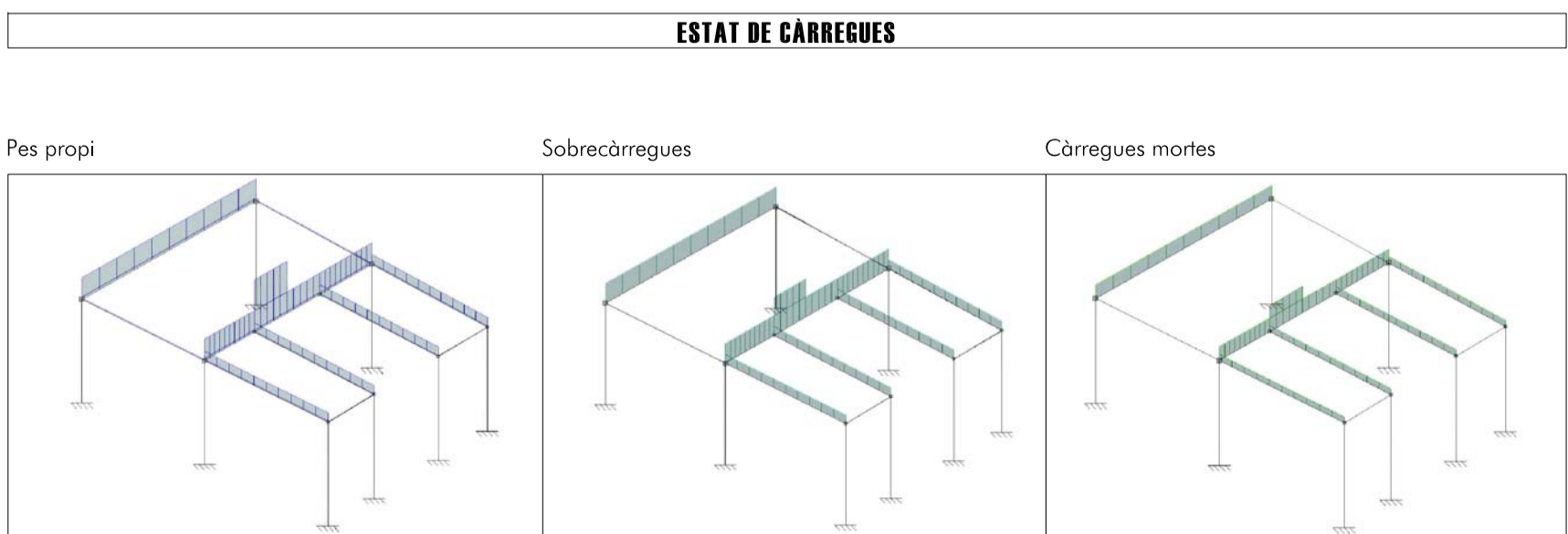
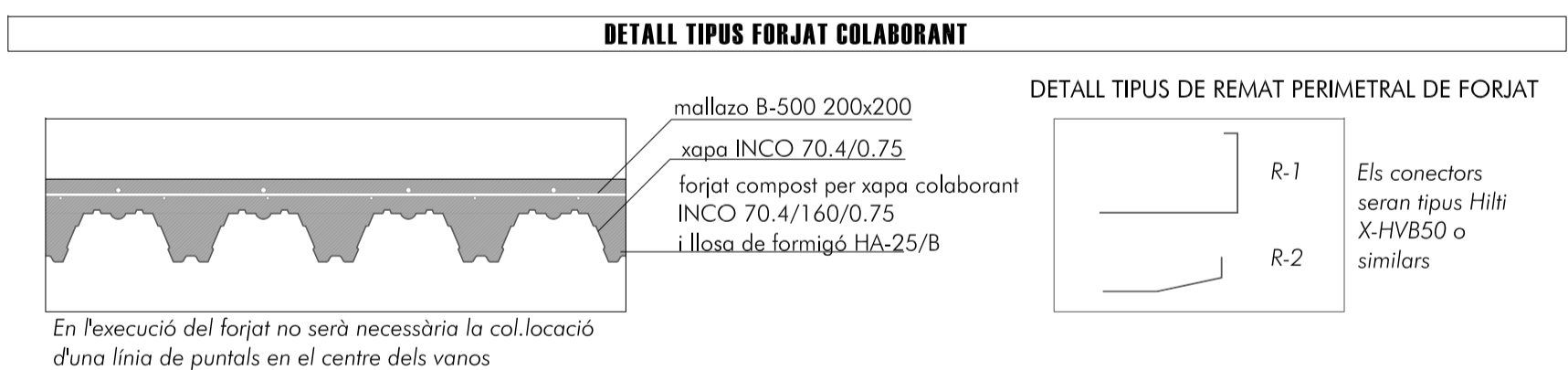
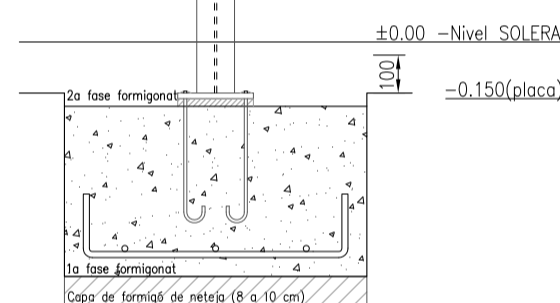
Actualment en aquest edifici hi ha una sala de lectura. S'han fet algunes operacions de manteniment però no van més enllà d'una capa de pintura. Per tal de guanyar alçada interior i evitar posar en càrrega els murs existents construïm a l'interior una estructura exempta metàl·lica que cobrim amb un forjat col·laborant.

Les petites llums, la geometria bastant regular que presenta l'edifici i el voler treballar amb càrregues el més petites possible ens fan decidir per aquest tipus de construcció.

Com hem fet en l'altre edifici, estabilitzem els murs de pedra amb un mur de formigó armat per la cara interior. A fenderrocar el forjat existent podrien perdre la traba que aquest els proporciona i amb aquesta operació ho evitem.



**Consideracions.**  
 Tots els pilars es situen a certa distància del mur existent per tal de no fer-lo entrar en càrrega. També cal assenyalar les fases de formigonat, la solera de formigó deixarà enrasades les plaques d'ancoratge.



**CARACTERÍSTIQUES DELS MATERIALS**

Norma de formigó : EHE-CTE  
 Norma d'acer laminat : CTE DB-SE A  
 Formigó fonamentació : HA-25, control estadístic  
 Acer fonamentació : B 500 S, control normal  
 Acer de pern : S275 (lls)  
 Acer plaques d'ancoratge : S275

**CARACTERÍSTIQUES FORJAT**

**PLANTA -1**

**SOBRECÀRREGA US (CTE)**  
 Categoria us : C. Zona d'accés al públic  
 Subcategoria : C3. Zona sense obstacles que impedeixin el lliure moviment de les persones  
 Q, uniforme : 3 KN/m2

**SOBRECÀRREGUES PERMANENTS**  
 Pes paviment : 1.00 KN/m2  
 Escala : 3 KN/m2 x 1,65 mts = 4,95 KN/m = 5 KN/m  
 CM = 1 KN/m2 x 1,65 m = 1,65 KN/m

**PES PROPRI**  
 h forjat : 16 cm  
 llum màxima : 3,60 mts  
 tipus forjat : xapa col·laborant INCO 70.4/160/0.75 amb llosa de formigó HA-25/B  
 PP Forjat : pes propi forjat (2,90 KN/m2) + 5C permanent (1,00 KN/m2) = 3,90 KN/m2  
 PP Escala : 0,33 m2 x densitat formigó (25 KN/m3) = 8,25 KN/m

**QUADRE D'ELEMENTS DE FONAMENTACIÓ**

REFERÈNCIA	DIMENSIONS (cm)	ARMAT
Nus 1,Nus 3,Nus 6,Nus 11,Nus 13,Nus 15 i Nus 17	70x70	4Ø16 c/24
Nus 8	80x80	4Ø16 c/24

**RESUM ACER**

PLACA ANCORATGE I ELEMENT DE FONAMENTACIÓ	LONG. TOTAL (m)	PES.10% (kg)	TOTAL
B 500 S, CN	Ø16	43,8	76

ELEMENT	Pos.	Diam.	No.	LONG. (cm)	TOTAL(cm)	B 500 S.CN(kg)
Nus 1=Nus 3=Nus 6=Nus 11=Nus 13=Nus 15=Nus 17	1	Ø16	3	90	270	4,3
	2				Total +10% :	9,5
					Total x7 :	66,5
Nus 8	3	Ø16	3	100	300	4,7
	4				Total +10% :	10,3
					Total Ø16 :	76,8
					Total :	76,8

