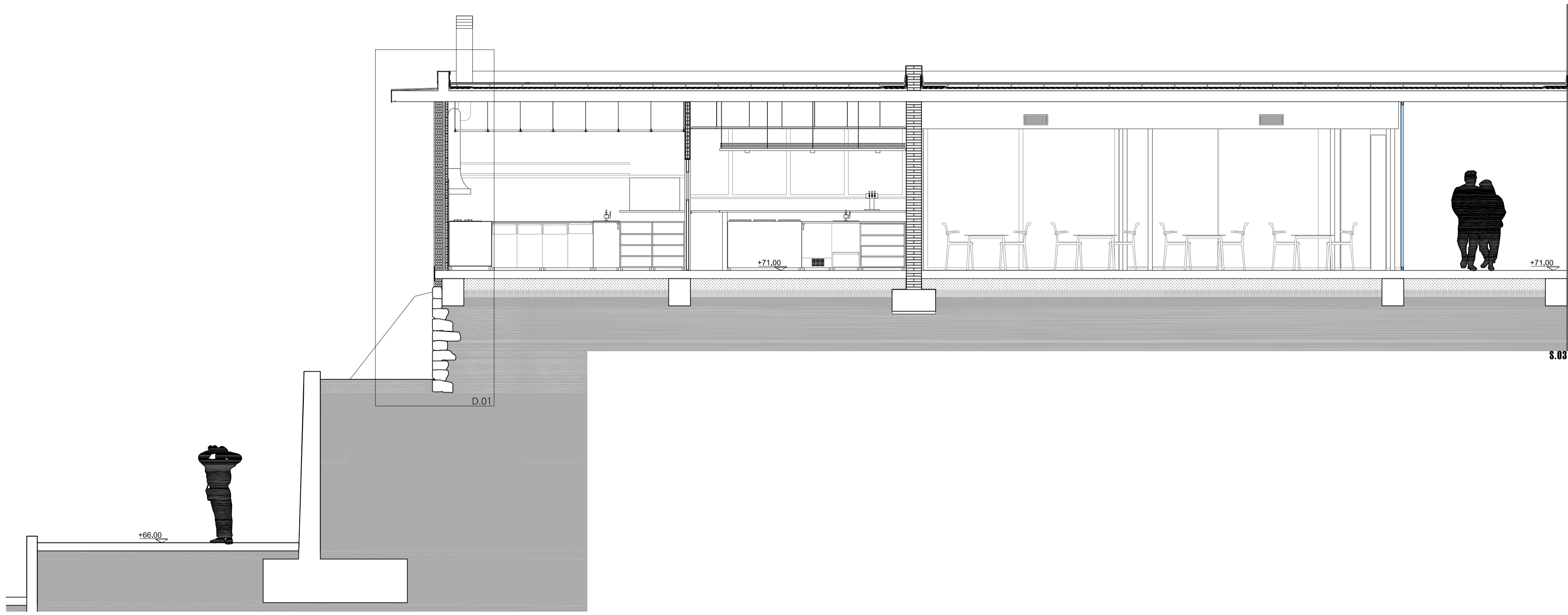
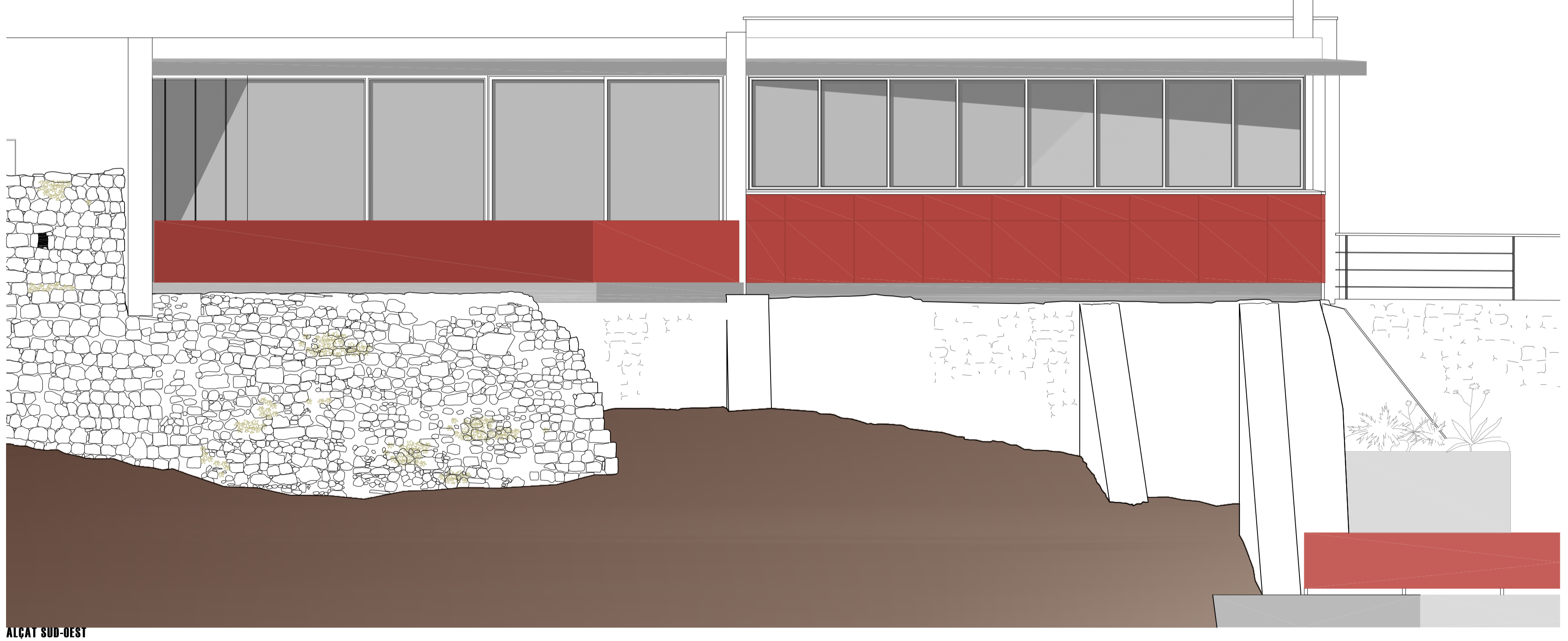


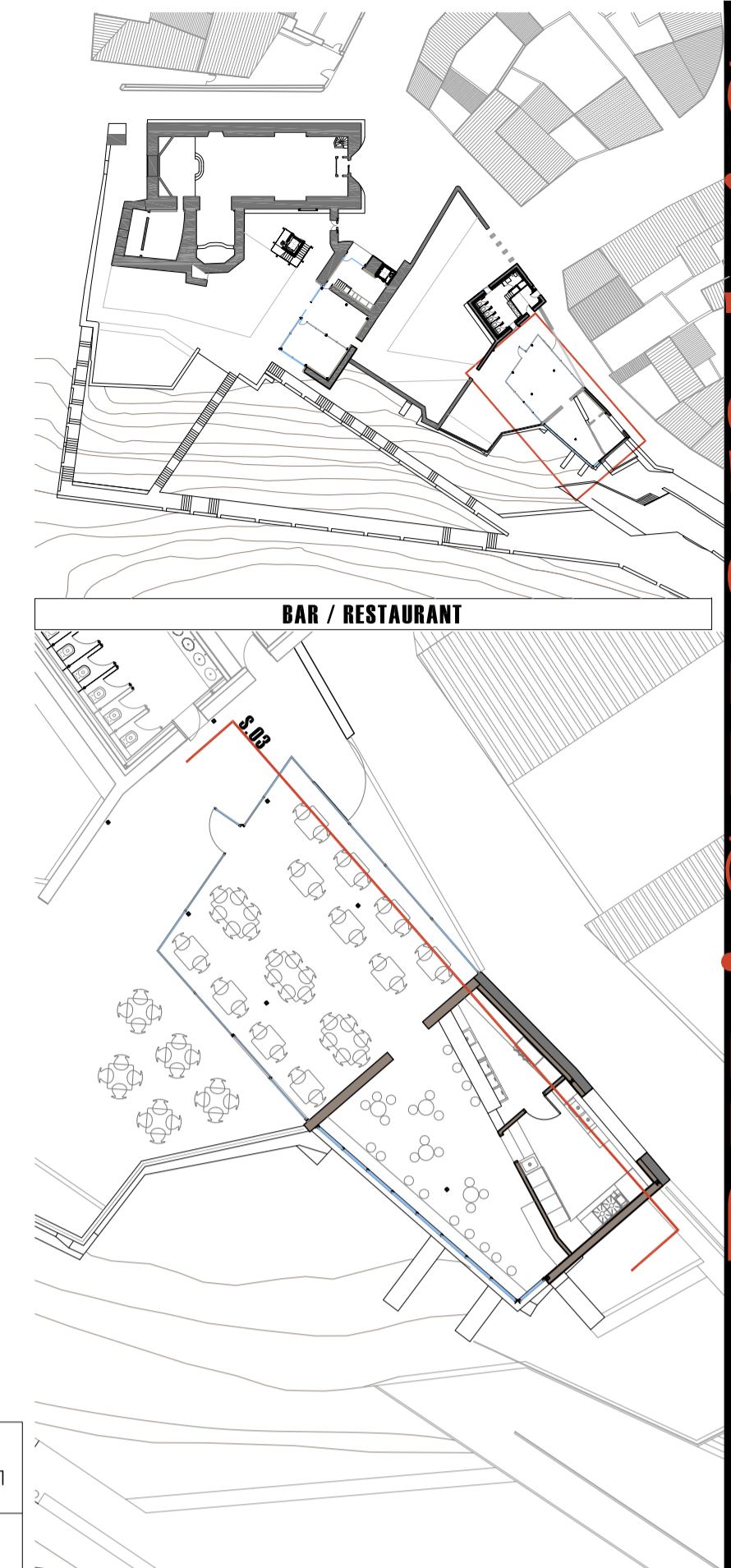
ALÇAT NORD-EST (VISTA DESDE CARRER)



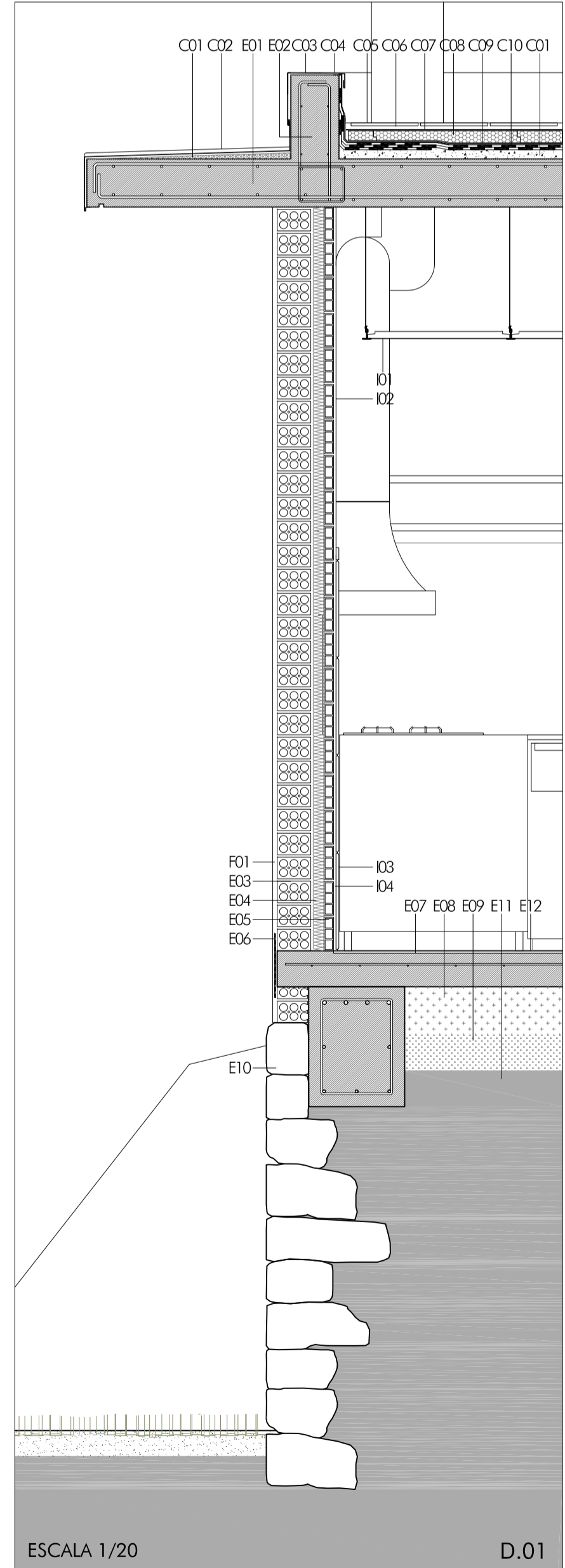
S.03



ALÇAT SUD-OEST



BAR / RESTAURANT



ESTRUCTURA

- E01. Llosa de formigó armada amb goteró perimetral
- E02. Muret de formigó armat
- E03. Paret de totxana 28x14x9cm per formació de fulla exterior de façana
- E04. Aïllament tèrmic de plaques de poliestirè extruït densitat 35kg/cm. E=50mm
- E05. Maó foradat 28x14x4cm per formació fulla interior façana
- E06. Mollatex
- E07. Solera de formigó acabat lluit amb helicopter color terrós
- E08. Graves de arid rodats de Ø20 a 40 mm
- E09. Zaharres compactades 95% proctor normal
- E10. Mur pedra preexistent
- E11. Terreny natural
- E12. Solera de formigó armat acabat amb paviment continu a base de resines epoxi colorejat RAL 7040, acabat lluit amb helicopter

FAÇANA

- F01. Revestiment continu monocapa color RAL 7047

COBERTA

- C01. Formació de pendents amb formigó celular terminació endurida
- C02. Xapa de coure amb especejament de 60cm, junta engatillada alçada, anclada mecànicament
- C03. Xapa de coure remat superior de protecció façana. Juntes de cantonada solapades i sellades. E= 2.5 mm.
- C04. Escuma de poliuretà
- C05. Rajola ceràmica comuna de 28x14x1,5cm
- C06. Capa de morter M-30
- C07. Capa separadora tipus Roofmate SL de polipropilè-poliètilè amb resistència a la perforació 525N tipus Terram500
- C08. Aïllament tèrmic de poliestirè extruït. Densitat 35kg/cm3. E=50mm
- C09. Geotextil 115g/m2
- C10. Membrana impermeabilitzant no adherida formada per làmina de betum plastomer APP amb doble armadura de fil de polietilè tipus Supermorterplas 4,8kg (LBM-48-PE+PE), solapament horitzontal de 10cm i vertical de 20cm

INTERIORS

- I01. Fals sostre registrable amb guia vista i col·locació suspesa de Movinard
- I02. Pintura plàstica color blanc trenat RAL 1013
- I03. Rajola ceràmica 40x40 color blanc rectificada i esmaltada col·locada amb ciment cola
- I04. Capa mastrejada de morter per col·locació de revestiment ceràmic vertical

ESCALA 1/20

D.01