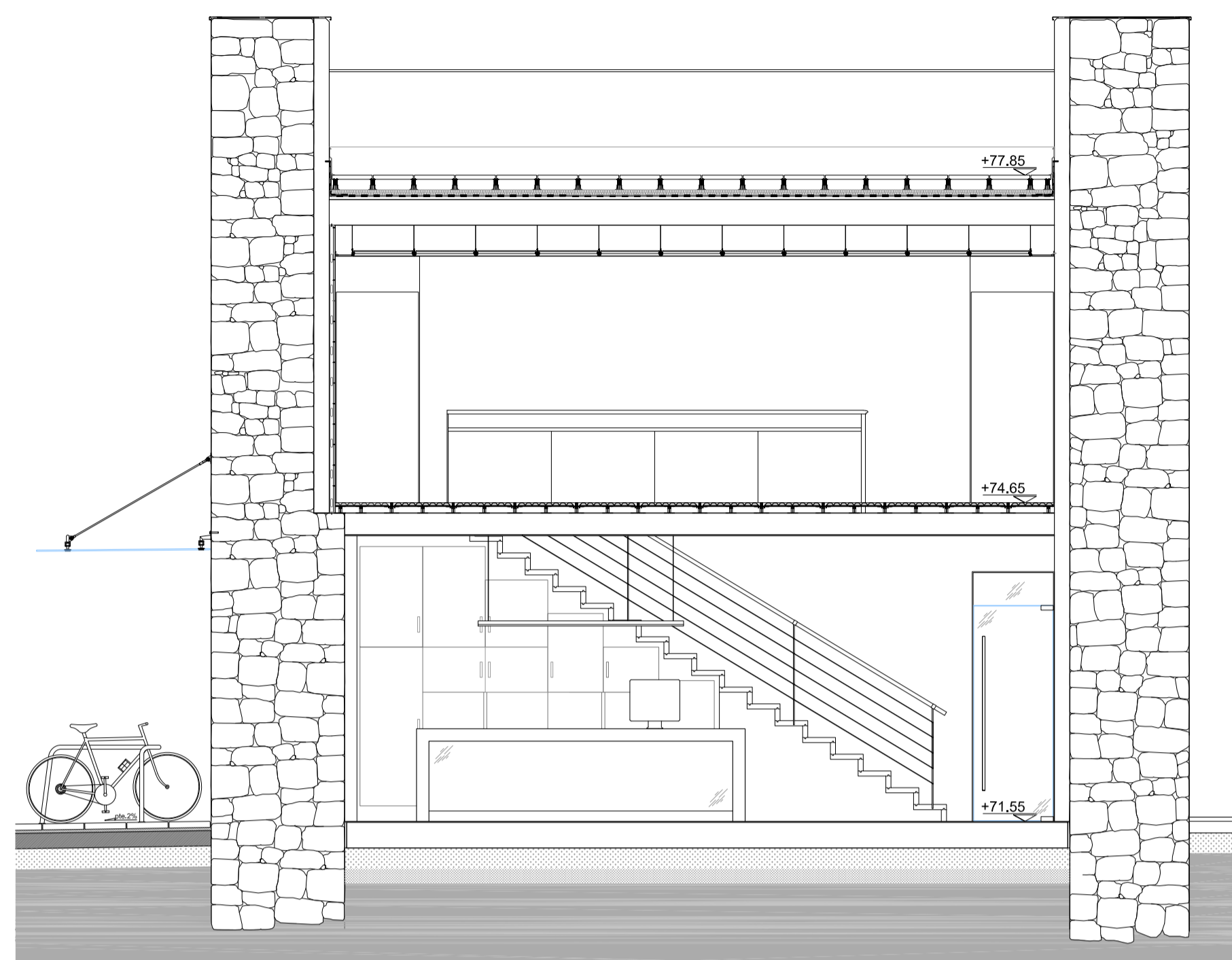
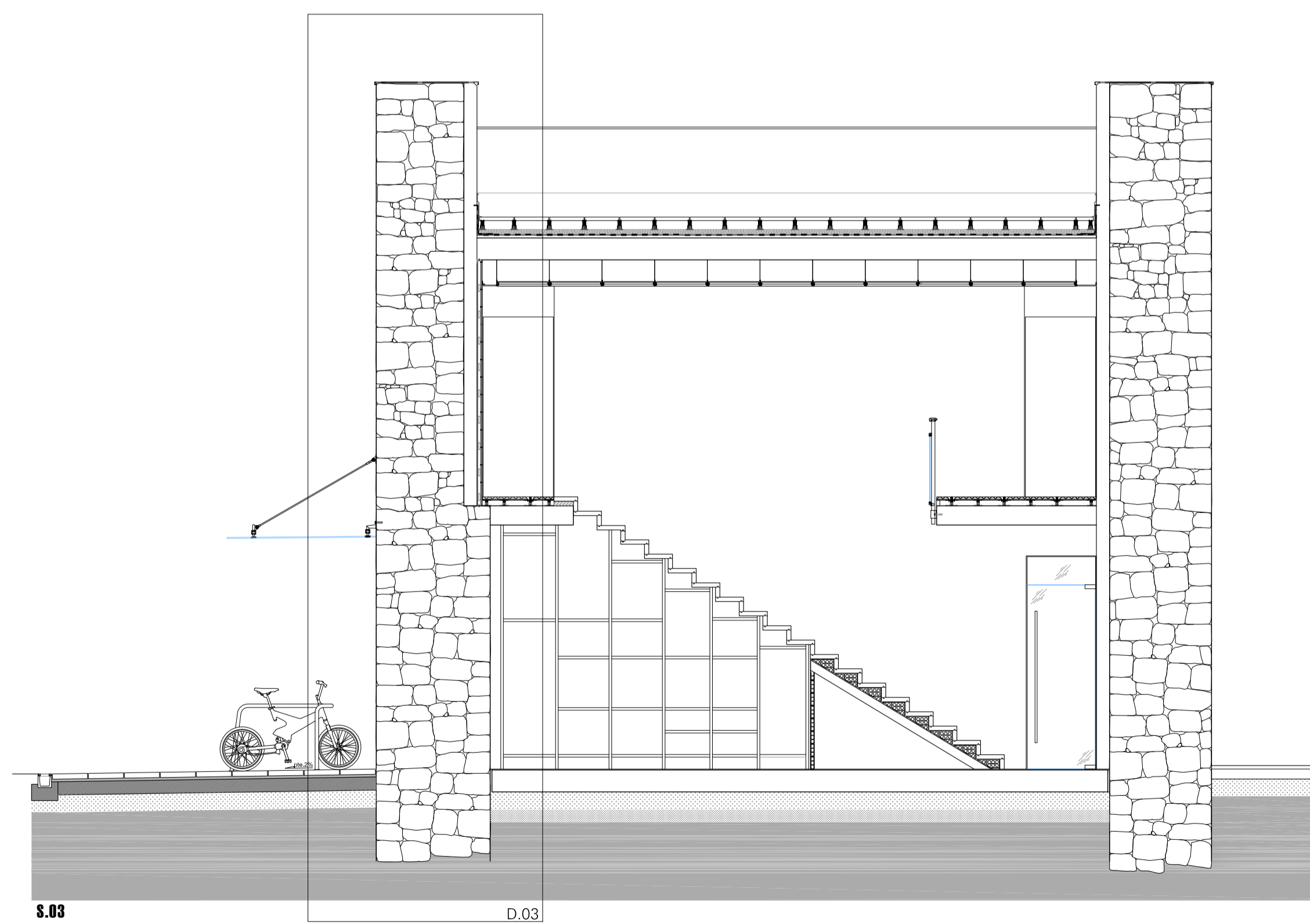


ALÇAT NORD-EST/ACCES PRINCIPAL

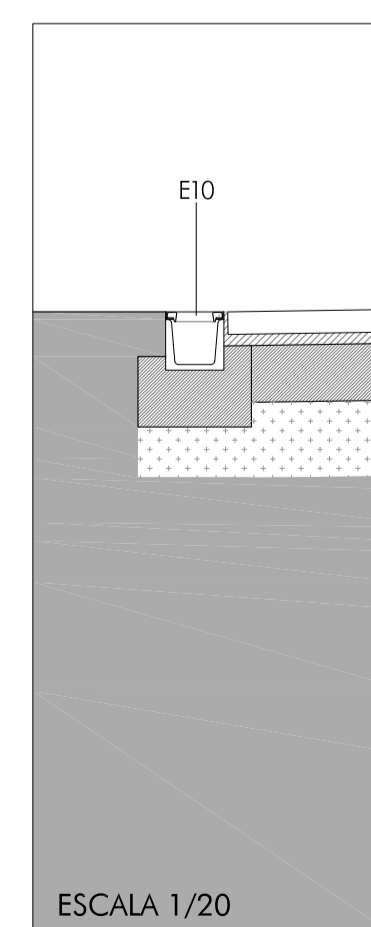


S.02

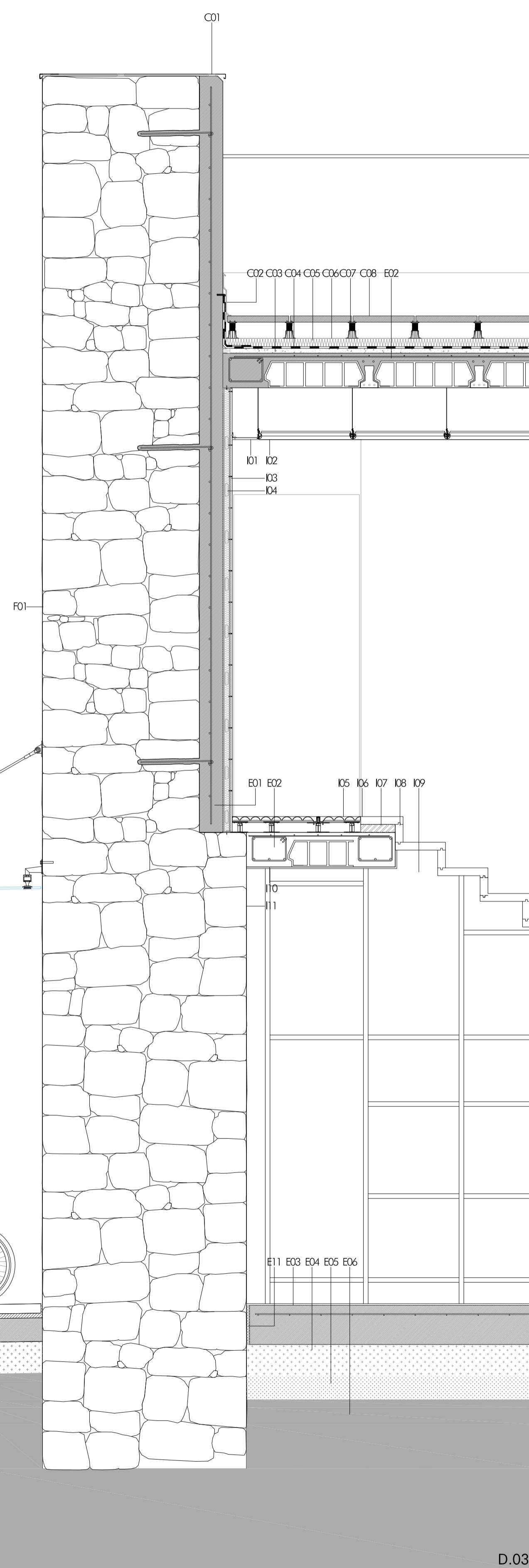
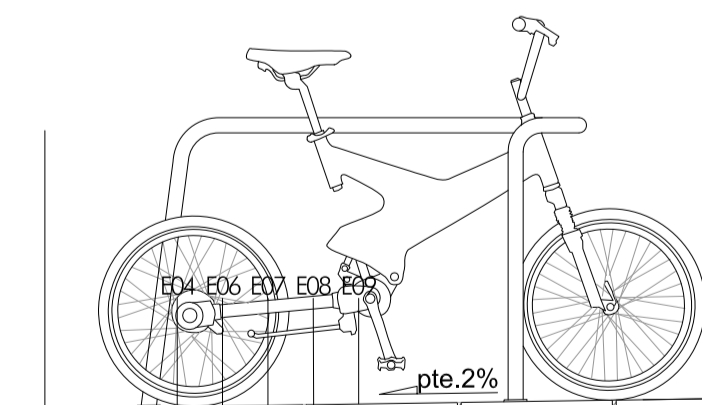


S.03

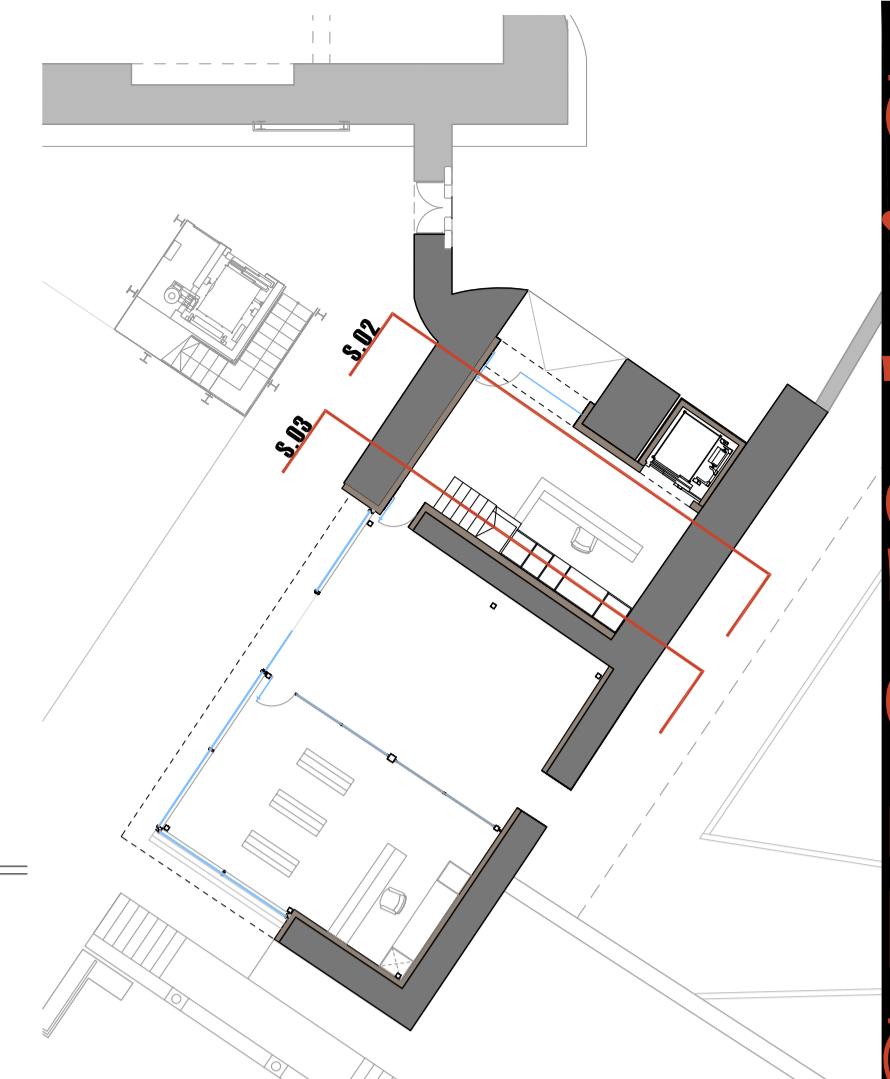
D.03



ESCALA 1/20



D.03



ESTRUCTURA

- E01. Reforç interior amb mur de formigó armat. e = 20cm
- E02. Forjat unidireccional de cassetons ceràmics i semibiguetes de simblànima sense connector.
- E03. Solera de formigó armat acabat amb paviment continu a base de resines epoxi colorat RAL 7040, acabat lluit amb helicoper
- E04. Graves de àrid rotat de Ø20 a 40 mm
- E05. Zahorras compactades 95% proctor normal
- E06. Terreny natural
- E07. Llosa de formigó fck 150kg/cm2
- E08. Morter d'assentament M.C.P-3
- E09. Paviment exterior de pedra granítica 40x40x6cm
- E10. Canal polipropilè recictat per recollida d'aigües ACO model hexaline
- E11. Cordó hidròfil Sikaflex de Sika

FAÇANA

- F01. Mur de pedra preexistent vist, tractament previ de reomplert de juntes i neteja

COBERTA

- C01. Remat de ampit amb xapa metàl·lica de zinc fixada amb escuma de poliuretà
- C02. Remat amb xapa d'alumini anoditzat fixat
- C03. Formació de pendents amb formigó celular terminació endurida
- C04. Membrana impermeabilitzant no adherida formada per làmina de betum plastòmer APP amb doble armadura de film de polietilè tipus Supermoterplas 4,8kg (LBM-48-PE+PE), solapament horitzontal de 10cm i vertical de 20cm
- C05. Aïllament tèrmic de plaques de poliestirè extruït. Densitat 35kg/cm3. E = 50mm
- C06. Geotextil 115g/m2
- C07. Suports regulables de PVC, de INTEMPER
- C08. Paviment de coberta transitable amb peça prefabricada de formigó de 60x60 cm. E = 40 mm

INTERIORS

- I01. Fals sostre en zona perimetral de Pladur Continú. Acabat enguixat
- I02. Fals sostre metàl·lic registrable de Movinord. Periferia oculta tipus clip-in. Dim. 60x60cm
- I03. Trasdosat del mur de pedra amb estructura metàl·lica per posterior col·locació de plaques de Pladur. Acabat pintat
- I04. Aïllament tèrmic de plaques de poliestirè extruït entre estructura per Pladur. Densitat 35kg/cm3. E = 40mm
- I05. Terra tècnic tipus "freelay" de Espamadou. Fixació en pedestal sense rosca. Rajola amb nucli de ciment. Dim. 60x60cm
- I06. Formació d'esglaió de fusta
- I07. Reomplert de morter M-30 per assentament estesa graó
- I08. Tabica graó de fusta massissa de teca
- I09. Estructura d'escala a partir muntants i travessers de fusta formant moble
- I10. Acabat enguixat sota forjat unidireccional de cassetons ceràmics
- I11. Pedra vista, tractament previ de neteja i reomplert de juntes